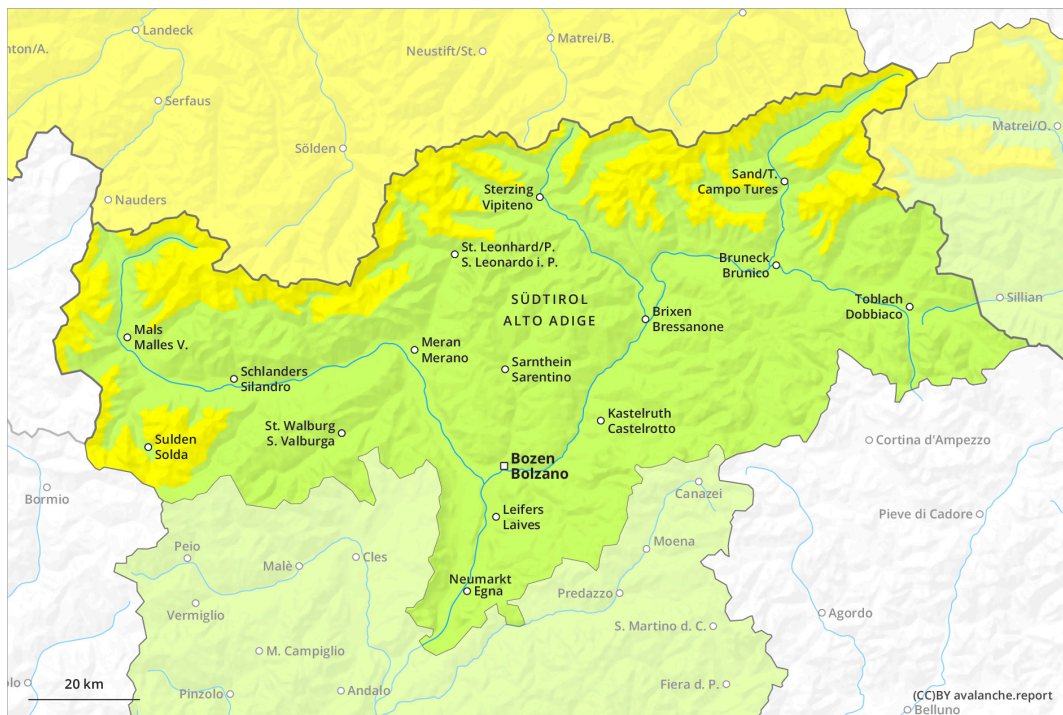
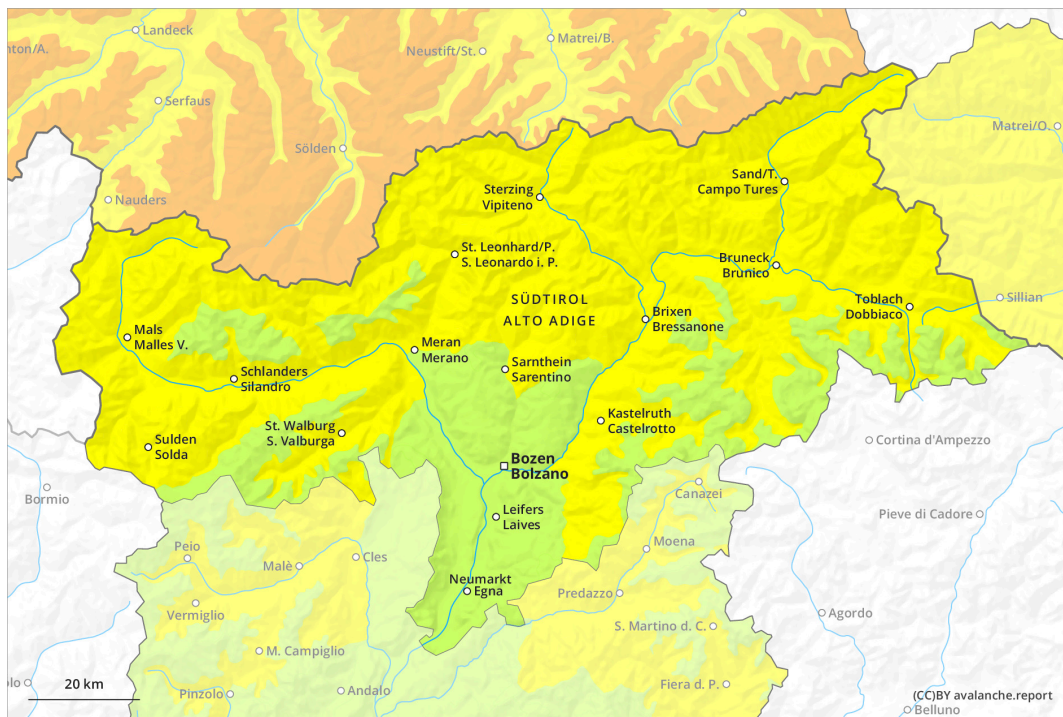




Matin



Après-midi

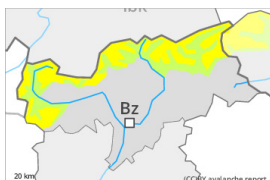


Degré de danger 2 - Limité

AM:



Tendance: danger d'avalanche constant →
 leMardi 14 03 2023



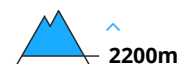
Neige soufflée
 (Neige ventée)



Snowpack stability: **poor**
 Frequency: **few**
 Avalanche size: **medium**



Neige ancienne
 (Sous-couche fragile persistante)

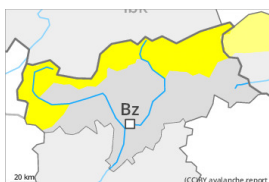


Snowpack stability: **fair**
 Frequency: **few**
 Avalanche size: **medium**

PM:



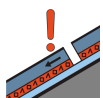
Tendance: danger d'avalanche constant →
 leMardi 14 03 2023



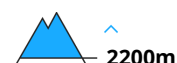
Avalanches mouillées
 (Neige humide)



Snowpack stability: **poor**
 Frequency: **some**
 Avalanche size: **medium**



Neige ancienne
 (Sous-couche fragile persistante)



Snowpack stability: **poor**
 Frequency: **few**
 Avalanche size: **medium**

Neige soufflée et neige ancienne fragile en haute montagne.
 Avec le réchauffement diurne et le rayonnement solaire la probabilité de déclenchement de coulées et d'avalanches augmente progressivement.

L'après-midi:

Les accumulations de neige soufflée fraîches sont encore de manière isolée fragiles. Ces endroits dangereux se situent surtout aux expositions nord-ouest à est en passant par le nord au-dessus d'environ 2400 m, notamment dans les combes, couloirs et derrière les ruptures de terrain. Des couches fragiles dans la neige ancienne peuvent être déclenchées de manière isolée par des amateurs de sports d'hiver isolés. Les endroits dangereux se situent surtout sur les pentes très raides exposées au nord-ouest, au



nord et à l'est au-dessus d'environ 2200 m. Prudence surtout aux transitions entre les endroits peu enneigés et les endroits très enneigés, notamment à l'entrée des combes et des couloirs.

À midi et l'après-midi:

Avec le réchauffement diurne et le rayonnement solaire la probabilité de déclenchement d'avalanches de plaque de neige augmente un peu. En outre on note une augmentation du danger d'avalanches de neige meuble mouillée. Ceci sur les pentes extrêmement raides à toutes les expositions en dessous d'environ 2400 m, surtout sur les pentes très raides exposées à l'est, au sud et à l'ouest en dessous d'environ 2800 m. Les randonnées, descentes hors-piste et montées en refuge devraient être terminées à temps.

Manteau neigeux

Modèles de danger

md.10: situation de printemps

md.1: sous-couche fragile persistante

Les accumulations de neige soufflée des derniers jours sont partiellement fragiles sur les pentes très raides à l'ombre au-dessus d'environ 2400 m. Dans le manteau neigeux ancien des couches fragiles ayant subi une métamorphose constructive à grains anguleux sont présentes, surtout sur les pentes à l'ombre au-dessus d'environ 2200 m comme sur les pentes exposées à l'est et à l'ouest au-dessus d'environ 2400 m.

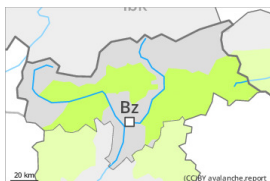
La surface de la neige est regelée sur une faible épaisseur et se ramollit rapidement. Le soleil et la chaleur entraînent en cours de journée une perte de solidité au sein du manteau neigeux. Les conditions entraînent une fragilisation des couches fragiles. Le manteau neigeux sera de plus en plus fragile.

Tendance

Mardi: Vent et neige fraîche. Neige récemment soufflée à surveiller.

Degré de danger 2 - Limité

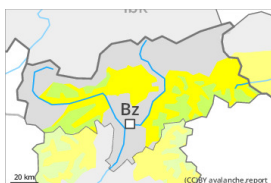
AM:



Tendance: danger d'avalanche constant →

le Mardi 14 03 2023

PM:



2800m

Tendance: danger d'avalanche constant →

le Mardi 14 03 2023



Avalanches mouillées
(Neige humide)



2800m

Snowpack stability: **poor**

Frequency: **some**

Avalanche size: **medium**

Réchauffement marqué à haute altitude: Augmentation du danger d'avalanches mouillées en cours de journée.

L'après-midi:

Les accumulations de neige soufflée généralement petites des derniers jours peuvent être déclenchées de manière isolée par un seul amateur de sports d'hiver sur les pentes très raides à l'ombre au-dessus d'environ 2400 m.

À midi et l'après-midi:

Avec le réchauffement diurne et le rayonnement solaire la probabilité de déclenchement de coulées et avalanches mouillées augmente progressivement. Ceci à toutes les expositions en dessous d'environ 2400 m, surtout sur les pentes très raides exposées à l'est, au sud et à l'ouest en dessous d'environ 2800 m. Les randonnées, descentes hors-piste et montées en refuge devraient être terminées à temps.

Manteau neigeux

Modèles de danger

md.10: situation de printemps

La surface de la neige est regelée sur une faible épaisseur. Le soleil et la chaleur entraînent en cours de journée un ramollissement rapide du manteau neigeux. Le manteau neigeux sera de plus en plus fragile. Dans le manteau neigeux ancien des couches fragiles ayant subi une métamorphose constructive à grains anguleux sont présentes, surtout sur les pentes à l'ombre au-dessus d'environ 2200 m comme sur les pentes exposées à l'est et à l'ouest au-dessus d'environ 2400 m. Les conditions météorologiques entraînent en cours de journée une fragilisation des couches fragiles. Les accumulations de neige soufflée des derniers jours sont encore de manière isolée fragiles sur les pentes très raides à l'ombre au-dessus d'environ 2400 m.

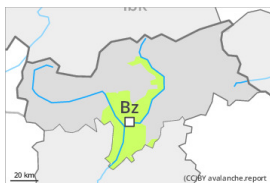


Tendance

Mardi: Vent et neige fraîche. Neige récemment soufflée à surveiller.

Degré de danger 1 - Faible

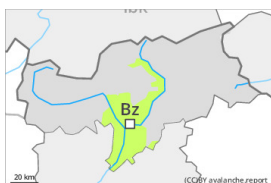
AM:



Tendance: danger d'avalanche constant →

leMardi 14 03 2023

PM:



Tendance: danger d'avalanche constant →

leMardi 14 03 2023



Avalanches mouillées
(Neige humide)



Snowpack stability: **very poor**

Frequency: **few**

Avalanche size: **small**

Augmentation du danger de coulées mouillées en cours de journée.

Le matin, il règne généralement des conditions favorables. Avec le réchauffement diurne et le rayonnement solaire la probabilité de déclenchement de coulées de neige meuble mouillée augmente un peu. Ceci sur les pentes extrêmement raides à toutes les expositions. Les endroits dangereux sont plutôt rares. Il convient de tenir compte du danger d'être emporté et entraîné dans une chute.

Manteau neigeux

Modèles de danger

md.10: situation de printemps

Il y a peu de neige. Le manteau neigeux est généralement stable. Le soleil et la chaleur entraînent en cours de journée un ramollissement progressif du manteau neigeux. Le manteau neigeux sera de plus en plus totalement mouillé.

Tendance

Mardi: Danger d'avalanches toujours faible.