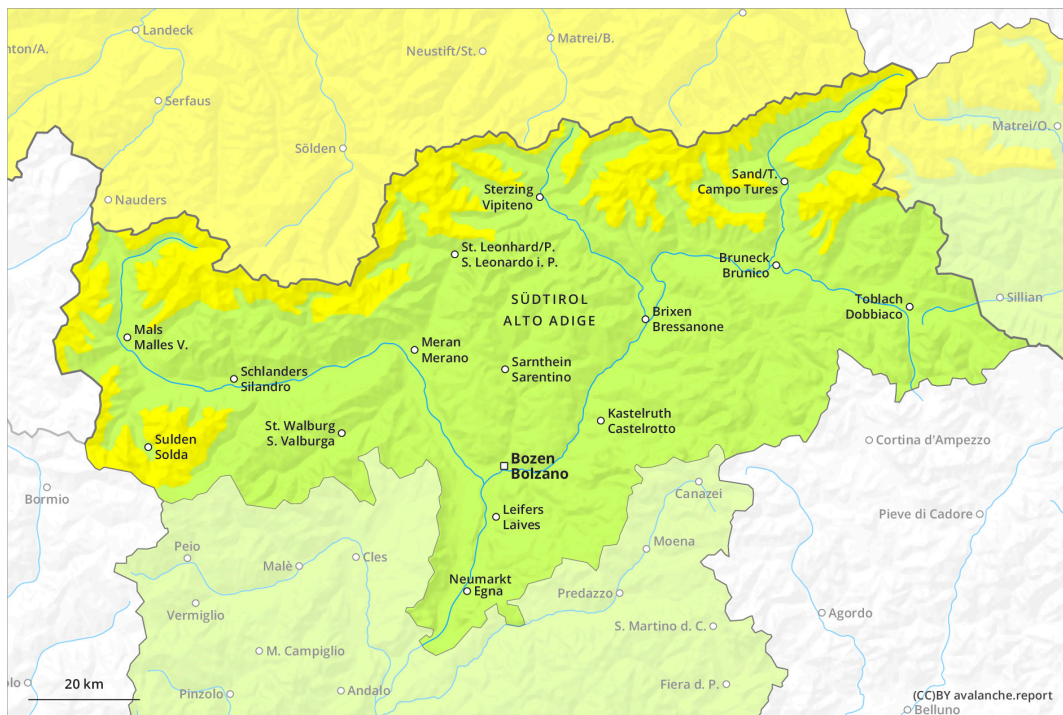
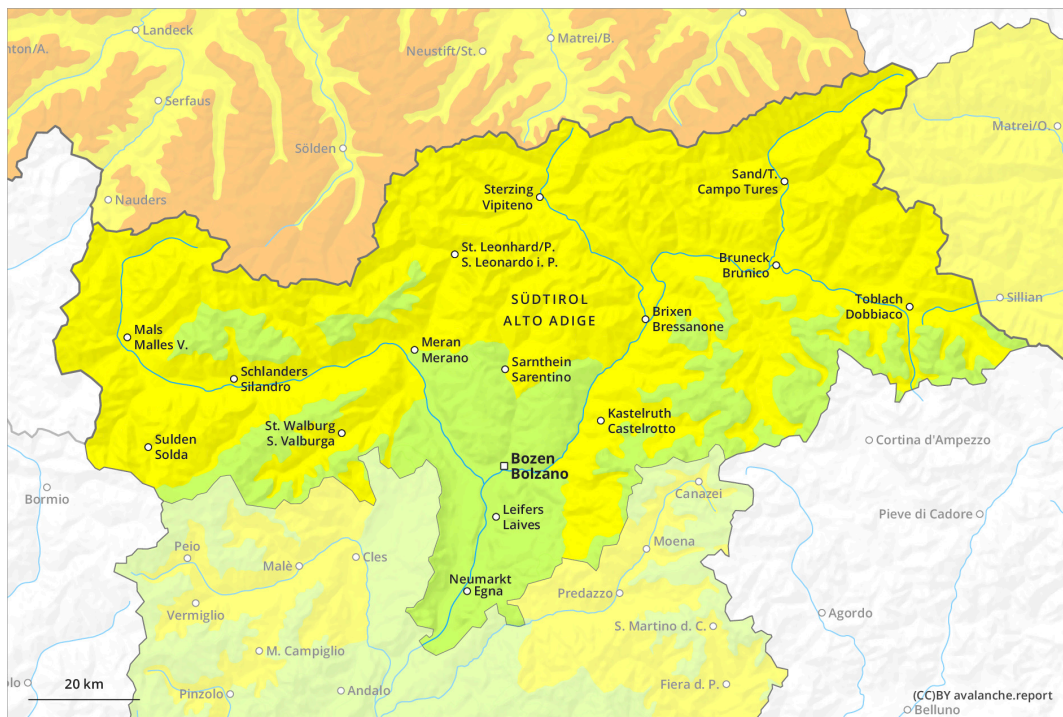




# AM



# PM

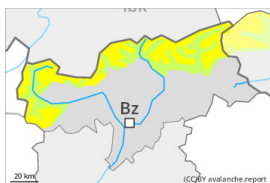


## Grad de perih 2 - Moderat

**AM:**



**Tendència: perih de lauegi constant** →  
 enDimars 14 03 2023



Plaques de vent



Estabilitat deth celh de nhèu: **praube**  
 Frecuència: **Pògui**  
 Mesura de lauet: **Mejan**



Coches fèbles persistentes

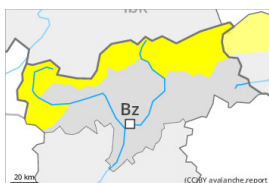


Estabilitat deth celh de nhèu: **regular**  
 Frecuència: **Pògui**  
 Mesura de lauet: **Mejan**

**PM:**



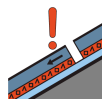
**Tendència: perih de lauegi constant** →  
 enDimars 14 03 2023



Nhèu umida



Estabilitat deth celh de nhèu: **praube**  
 Frecuència: **Quauqui**  
 Mesura de lauet: **Mejan**



Coches fèbles persistentes



Estabilitat deth celh de nhèu: **praube**  
 Frecuència: **Pògui**  
 Mesura de lauet: **Mejan**

Nhèu ventada e coches febles persistentes ena nauta montagna. Damb er aument dera temperatura diürna e era radiacion solara, era probabilitat de desencadenament de purgues e lauegi aumentarà progressivament.

Tà darrèra ora deth maitin:

Es plaques de vent mès recentes son, de manèra isolada, encara inestables. Aguesti endrets perilhosi se tròben sustot en pales orientades a nòrd-oèst peth nòrd enquiar èst per dessús des 2400 m aproximativament, sustot enes conques, canaus e ath darrèr de cambis abruptes de pendent. Es coches febles ena nhèu vielha pòden desencadenar-se de manèra isolada ath pas d'un solet montanhaire. Es endrets perilhosi se tròben sustot en pales fòrça arribentes orientades a nòrd-oèst, nòrd e èst per dessús des 2200 m aproximativament. Precaucion sustot en zònes de transicion de celh prim a pregon, coma per exemple ena entrada de canaus e conques.

Meddia e tarde:

Damb er aument dera temperatura diürna e era radiacion solara, era probabilitat de desencadenament de



lauegi de placa aumenterà leugèrament. Ath delà eth perilh de lauegi de nhèu fòrça umida sense coesion aumenterà. Açò se da enes pales extrèmament arribentes en totes es orientacions per dejós des 2400 m aproximativament, especiaument enes pales fòrça arribentes orientades a èst, sud e oèst per dejós des 2800 m aproximativament. Es excursions de montanha, es baishades dehòra de pista e es accèssi tàs refugis an de finalizar ara ora.

## Celh de nhèu

### Patrons de perilh

pp.10: scenari de primavera

pp.1: cocha fèbla persistena prigonda

Es plaques de vent des darrèri dies son en part inestables en pales ombrères fòrça arribentes per dessús des 2400 m aproximativament. Ath laguens deth mantèth de nhèu vielha se tròben coches febles de cristalhs angulosi, especiaument enes pales ombrères per dessús des 2200 m aproximativament, e tanben enes pales orientades a èst e oèst per dessús des 2400 m aproximativament.

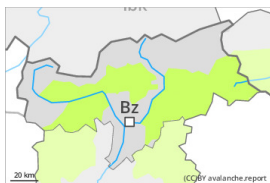
Era superfícia deth mantèth de nhèu s'a regelat, mès a format ua crosta fina e s'atrendirà rapidament. Ath long dera jornada eth solei e era calor causaràn ua pèrta dera resisténcia ath laguens deth mantèth de nhèu. Es condicions provocaràn un afebliment des coches febles. Eth mantèth de nhèu serà progressivament procliu ath desencadenament.

## Tendéncia

Dimars: Vent e nhèu recenta. Eth problèma de nhèu ventada recenta requerís atencion.

## Grad de perih 2 - Moderat

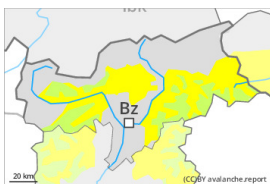
**AM:**



**Tend3ncia: perih de lauegi constant** →

enDimars 14 03 2023

**PM:**



2800m

**Tend3ncia: perih de lauegi constant** →

enDimars 14 03 2023



Nh3u umida



2800m

Estabilitat deth celh de nh3u: [praube](#)

Frecu3ncia: [Quauqui](#)

Mesura de lauet: [Mejan](#)

Clara pujada dera temperatura en c3tes nautes: En cors dera jornada augment deth perih de lauegi de nh3u f3rça umida.

Tà darr3ra ora deth maitin:

Es plaques de vent majorit3riament de mida petita des darr3ri dies se p3den desencadenar, de man3ra isolada, ath pas d'un unic montanhaire en pales ombr3res f3rça arribentes per dessus des 2400 m aproximativament.

Meddia e tarde:

Damb er augment dera temperatura di3rna e era radiacion solara, era probabilitat de desencadenament de purgues e lauegi f3rça umits aumentar3 progressivament. Aç3 se da en totes es orientacions per dej3s des 2400 m aproximativament, especiaument enes pales f3rça arribentes orientades a 3st, sud e o3st per dej3s des 2800 m aproximativament. Es excursions de montanha, es baishades deh3ra de pista e es acc3ssi t3s refugis an de finalizar ara ora.

## Celh de nh3u

**Patrons de perih**

pp.10: scenari de primavera

Era superf3cia deth mant3th de nh3u s'a regelat, m3s a format ua crosta fina. Ath long dera jornada eth solei e era calor causar3n un rapid debilitament deth mant3th de nh3u. Eth mant3th de nh3u ser3 progressivament procliu ath desencadenament.

Ath laguens deth mant3th de nh3u vieha se tr3ben coches febles de cristalhs angulosi, especiaument enes pales ombr3res per dessus des 2200 m aproximativament, e tanben enes pales orientades a 3st e o3st per dessus des 2400 m aproximativament. Es condicions deth temps provocar3n ath long dera jornada un afebliment des coches febles.

Es plaques de vent des darr3ri dies son, de man3ra isolada, encara inestables en pales ombr3res f3rça arribentes per dessus des 2400 m aproximativament.

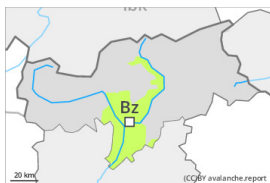


## Tendéncia

Dimars: Vent e nhèu recenta. Eth problèma de nhèu ventada recenta requerís atencion.

## Grad de perilh 1 - Fèble

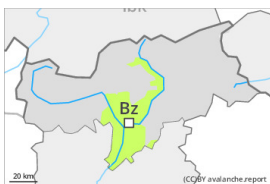
**AM:**



**Tendéncia: perilh de lauegi constant** →

enDimars 14 03 2023

**PM:**



**Tendéncia: perilh de lauegi constant** →

enDimars 14 03 2023



Nhèu umida



Estabilitat deth celh de nhèu: **molt praube**

Frecuèncià: **Pògui**

Mesura de lauet: **Petit**

En cors dera jornada aument deth perilh de purgues.

A prumèra ora deth maitin predominen en generau condicions favorables. Damb er aument dera temperatura diürna e era radiacion solara, era probabilitat de desencadenament de purgues de nhèu fòrça umida sense coesion aumentarà leugèrament. Açò se da enes pales extrèmament arribentes en totes es orientacions. Es endrets perilhosi son fòrça rari. Atencion ath perilh d'èster arrossegadi per un laueg ath dessús des malhs.

## Celh de nhèu

**Patrons de perilh**

pp.10: scenari de primavera

I a un shinhau de nhèu. Eth mantèth de nhèu ei estable en generau. Ath long dera jornada eth solei e era calor causaràn un graduau debilitament deth mantèth de nhèu. Eth mantèth de nhèu serà progressivament fòrça umit.

## Tendéncia

Dimars: Se manten perilh feble (1) de lauegi.