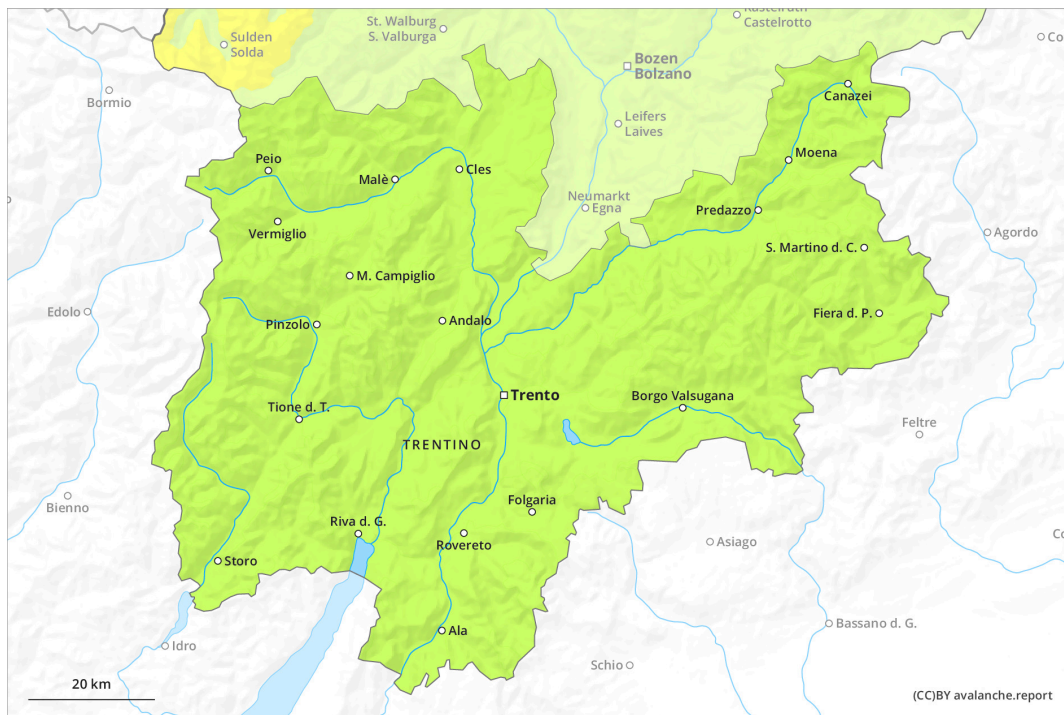
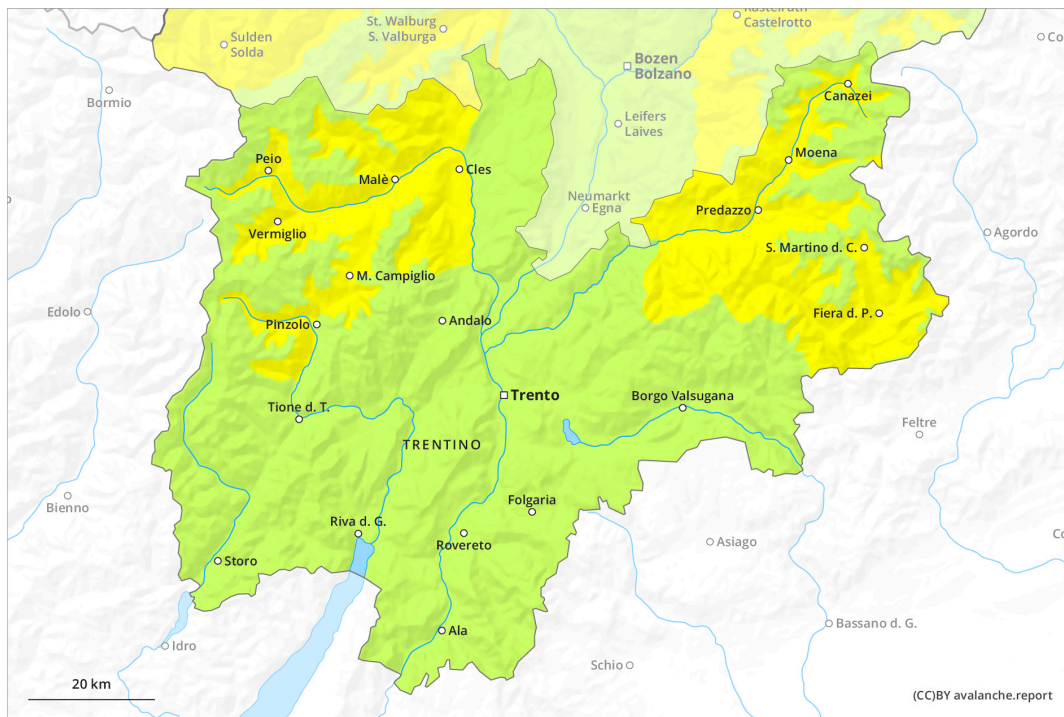




## Mattina

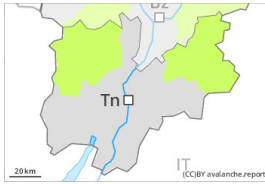


## pomeriggio



## Grado Pericolo 2 - Moderato

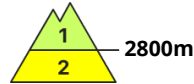
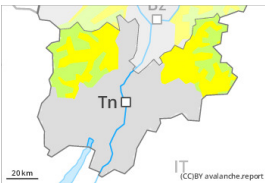
AM:



Tendenza: Pericolo valanghe stabile →

per Martedì il 14.03.2023

PM:



2800m

Tendenza: Pericolo valanghe stabile →

per Martedì il 14.03.2023



Neve bagnata



2800m

Snowpack stability: **scarsa**

Stabilità del manto nevoso: **alcuni**

Dimensioni valanghe: **medium**

**Netto rialzo termico ad alta quota: Nel corso della giornata aumento del pericolo di valanghe bagnate.**

Mattinata:

Gli accumuli di neve ventata per lo più di piccole dimensioni degli ultimi giorni possono, a livello isolato, subire un distacco in seguito al passaggio di un singolo appassionato di sport invernali sui pendii molto ripidi ombreggiati al di sopra dei 2400 m circa.

Mezzogiorno e pomeriggio:

Con il rialzo termico e l'irradiazione solare diurni, la probabilità di distacco di colate e valanghe bagnate aumenterà progressivamente. Ciò a tutte le esposizioni al di sotto dei 2400 m circa, specialmente sui pendii molto ripidi esposti a est, sud e ovest al di sotto dei 2800 m circa. Le escursioni, le discese fuori pista e le salite ai rifugi dovrebbero terminare in tempo.

## Manto nevoso

Situazione tipo

st.10: situazione primaverile

La superficie del manto nevoso ha formato solo una sottile crosta da rigelo. Il sole e il calore causeranno nel corso della giornata un rapido ammorbidimento del manto nevoso. Il manto nevoso sarà progressivamente instabile.

All'interno del manto di neve vecchia si trovano strati fragili a cristalli angolari, specialmente sui pendii ombreggiati al di sopra dei 2200 m circa, come pure sui pendii esposti a est e ovest al di sopra dei 2400 m circa. Le condizioni meteo provocheranno nel corso della giornata un indebolimento degli strati deboli. Gli accumuli di neve ventata degli ultimi giorni sono, a livello isolato, ancora instabili sui pendii molto ripidi ombreggiati al di sopra dei 2400 m circa.

## Tendenza

Martedì: Vento e neve fresca. La neve ventata recente richiede attenzione.

## Grado Pericolo 1 - Debole



**Tendenza: Pericolo valanghe stabile** →  
per Martedì il 14.03.2023

### Attenzione alla neve ventata recente.

Gli ultimi accumuli di neve ventata sono piuttosto piccoli e possono subire un distacco solo a livello isolato. Inoltre, in alcuni punti le valanghe possono subire un distacco nel debole manto di neve vecchia ad alta quota. Questi punti pericolosi si trovano soprattutto sui pendii ombreggiati molto ripidi come pure nelle zone di passaggio da poca a molta neve. Essi sono molto rari ma difficili da individuare.

### Manto nevoso

**Situazione tipo**

st.6: neve fresca fredda a debole coesione e vento

st.1: strato debole persistente basale

Nella parte centrale del manto nevoso si trovano, a livello molto isolato, strati fragili, specialmente sui pendii ombreggiati ripidi ad alta quota.

Nel corso della giornata le condizioni meteo causeranno un inumidimento del manto nevoso, specialmente alle quote medie e alte.

Soprattutto alle quote di bassa e media montagna è presente poca neve rispetto alla media stagionale. A livello locale, durante la sera cadrà un po' di neve.

### Tendenza

In molte regioni, martedì cadrà neve al di sopra dei 1500 m circa. Con neve fresca e vento, leggero aumento del pericolo di valanghe.