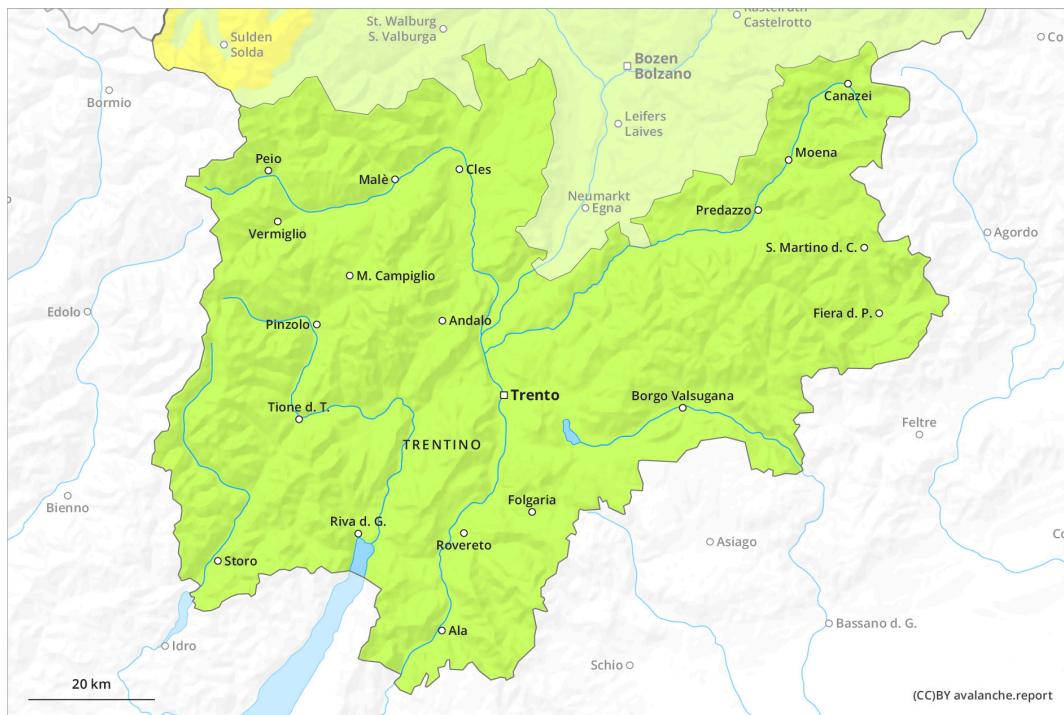
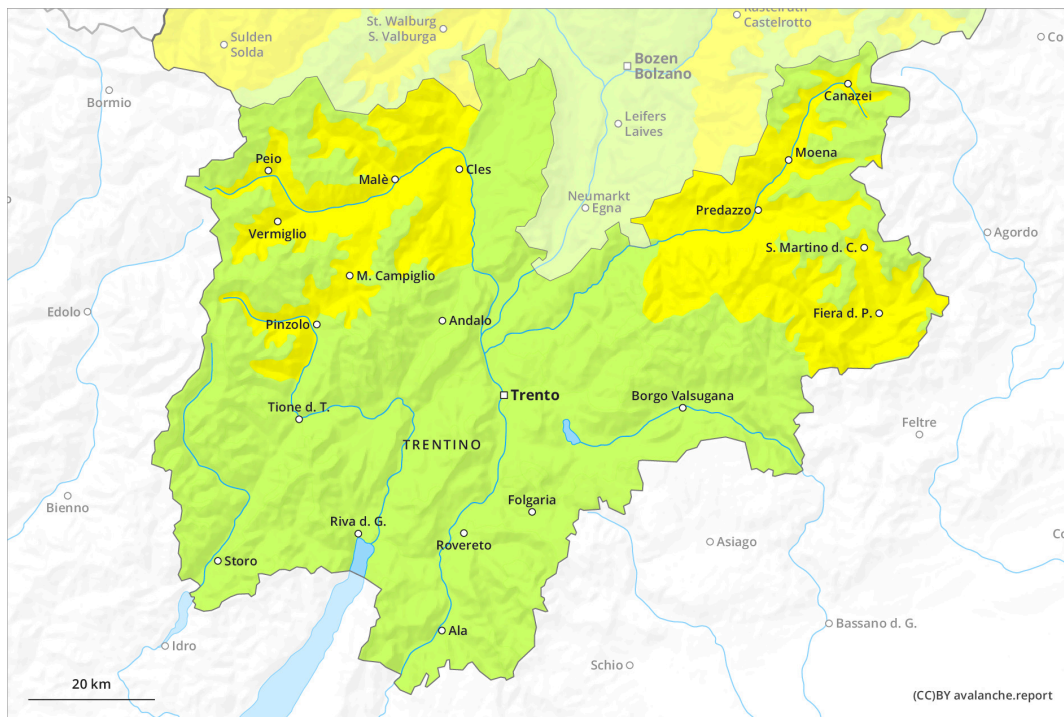


Matin



Après-midi



Degré de danger 2 - Limité

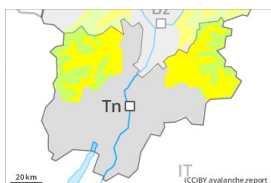
AM:



Tendance: danger d'avalanche constant →

leMardi 14 03 2023

PM:



2800m

Tendance: danger d'avalanche constant →

leMardi 14 03 2023



Avalanches mouillées (Neige humide)



2800m

Snowpack stability: **poor**

Frequency: **some**

Avalanche size: **medium**

Réchauffement marqué à haute altitude: Augmentation du danger d'avalanches mouillées en cours de journée.

L'après-midi:

Les accumulations de neige soufflée généralement petites des derniers jours peuvent être déclenchées de manière isolée par un seul amateur de sports d'hiver sur les pentes très raides à l'ombre au-dessus d'environ 2400 m.

À midi et l'après-midi:

Avec le réchauffement diurne et le rayonnement solaire la probabilité de déclenchement de coulées et avalanches mouillées augmente progressivement. Ceci à toutes les expositions en dessous d'environ 2400 m, surtout sur les pentes très raides exposées à l'est, au sud et à l'ouest en dessous d'environ 2800 m. Les randonnées, descentes hors-piste et montées en refuge devraient être terminées à temps.

Manteau neigeux

Modèles de danger

md.10: situation de printemps

La surface de la neige est regelée sur une faible épaisseur. Le soleil et la chaleur entraînent en cours de journée un ramollissement rapide du manteau neigeux. Le manteau neigeux sera de plus en plus fragile. Dans le manteau neigeux ancien des couches fragiles ayant subi une métamorphose constructive à grains anguleux sont présentes, surtout sur les pentes à l'ombre au-dessus d'environ 2200 m comme sur les pentes exposées à l'est et à l'ouest au-dessus d'environ 2400 m. Les conditions météorologiques entraînent en cours de journée une fragilisation des couches fragiles. Les accumulations de neige soufflée des derniers jours sont encore de manière isolée fragiles sur les pentes très raides à l'ombre au-dessus d'environ 2400 m.



Tendance

Mardi: Vent et neige fraîche. Neige récemment soufflée à surveiller.

Degré de danger 1 - Faible



Tendance: danger d'avalanche constant →

leMardi 14 03 2023

Attention à la neige récemment soufflée.

Des accumulations plus récentes de neige soufflée sont plutôt petites et déclençables uniquement de manière isolée. Des avalanches peuvent aussi par endroits être déclenchées à haute altitude dans la neige ancienne fragile. Ces endroits dangereux se situent surtout sur les pentes très raides à l'ombre ainsi qu'aux transitions entre les endroits faiblement et fortement enneigés. Ils sont très rares mais difficilement identifiables.

Manteau neigeux

Modèles de danger

md.6: froid, neige légère et vent

md.1: sous-couche fragile persistante

Au milieu du manteau neigeux des couches fragiles très isolées sont présentes, surtout sur les pentes raides à l'ombre à haute altitude.

Les conditions météorologiques entraînent en cours de journée une humidification du manteau neigeux, surtout à moyenne et haute altitude.

Surtout à basse et moyenne altitude il y a peu de neige pour cette période de l'année.

Le soir il tombera localement un peu de neige.

Tendance

Mardi il tombera en général de la neige au-dessus d'environ 1500 m. Augmentation légère du danger d'avalanches avec la neige fraîche et le vent.