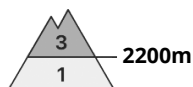
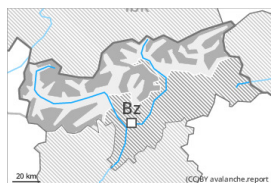




Grau de Perill 3 - Marcat

**Tendència: Perill d'allaus constant**

enDijous 16 03 2023



Plaques de vent

Estabilitat del mantell de neu: **pobre**freqüència: **moltes**Mida d'allau: **mitjana**

Capa feble persistent

Estabilitat del mantell de neu: **pobre**freqüència: **poques**Mida d'allau: **mitjana**

Neu ventada i capes febles persistents són la principal font de perill.

La neu recent i les plaques de vent poden desencadenar-se fàcilment al pas d'un sol muntanyenc. Els indrets perillosos es troben sobretot en vessants orientats a nord-oest pel nord fins a l'est per sobre dels 2200 m aproximadament. Precaució prop de colls i carenes, i també en canals i cubetes. Els indrets perillosos són parcialment coberts de neu recent i difícils de reconèixer. En altitud els indrets perillosos són més nombrosos. Les allaus poden atènyer mides mitjanes.

També, en alguns indrets, les allaus poden desencadenar-se a la neu vella al pas d'un sol muntanyenc, sobretot en vessants obacs molt inclinats per sobre dels 2200 m aproximadament, i també en vessants molt inclinats orientats a est i oest per sobre dels 2400 m aproximadament. Precaució en zones de transició de mantell prim a gruixut.

Les excursions de muntanya requereixen una elecció acurada de l'itinerari.

Mantell de neu

Patrons de perill

pp.6: neu freda i incohesiva i vent

pp.1: capa feble persistent

Des del dimarts han caigut en una zona extensa de 20 a 30 cm de neu, localment més, especialment a la part oriental de la cresta principal dels Alps i al Grup de l'Ortles. Amb la neu recent i el vent fort, s'han format plaques de vent en alguns casos inestables. La neu recent i les plaques de vent descansen a sobre d'una superfície desfavorable del mantell de neu vella sobretot en vessants obacs en cotes altes i a l'alta muntanya. El lligam entre les diverses plaques de vent i amb la neu vella és localment encara desfavorable. El dimecres les plaques de vent augmentaran de mida addicionalment amb el vent fort.

Al mantell de neu vella hi ha capes febles de cristalls facetats, sobretot en vessants obacs per sobre dels 2200 m aproximadament, i també en vessants orientats a est i oest per sobre dels 2400 m aproximadament.

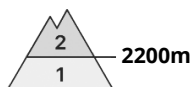
En el transcurs de la jornada la radiació solar causarà una lleugera humidificació del mantell de neu sobretot als vessants assolats.



Tendència

Les condicions del temps han permès una gradual estabilització de les plaques de vent. Amb l'augment de la temperatura diürna i la radiació solar, són probables purgues i allaus de neu molt humida.

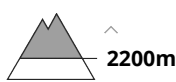
Grau de Perill 2 - Moderat



Tendència: Perill d'allaus constant →
enDijous 16 03 2023



Plaques de vent



Estabilitat del mantell de neu: **pobre**
freqüència: **algunes**
Mida d'allau: **petita**



Capa feble persistent



Estabilitat del mantell de neu: **pobre**
freqüència: **poques**
Mida d'allau: **mitjana**

Atenció a la neu ventada i les capes febles persistents.

Noves acumulacions de neu ventada ja poden ser desencadenades al pas d'un sol muntanyenc. Aquestes s'haurien d'evitar sobretot en vessants inclinats. Els indrets perillosos es troben sobretot en vessants orientats a nord-oest pel nord fins a l'est per sobre dels 2200 m aproximadament i també prop de carenes, canals i cubetes. Els indrets perillosos són parcialment coberts de neu recent i difícils de reconèixer. En altitud els indrets perillosos són més nombrosos. Les allaus poden atènyer mides mitjanes.

També, de manera aïllada, les allaus poden desencadenar-se a la neu vella al pas d'un sol muntanyenc, sobretot en vessants obacs molt inclinats per sobre dels 2200 m aproximadament, i també en vessants molt inclinats orientats a est i oest per sobre dels 2400 m aproximadament. Precaució en zones de transició de mantell prim a gruixut.

Es recomana una elecció meticulosa de l'itinerari.

Mantell de neu

Patrons de perill

pp.6: neu freda i incohesiva i vent

pp.1: capa feble persistent

Des del dimarts han caigut en una zona extensa de 10 a 20 cm de neu, localment més. Amb la neu recent i el vent fort, s'han format plaques de vent en alguns casos inestables. Aquestes darreres descansen a sobre de capes toves sobretot en vessants obacs inclinats en cotes altes i a l'alta muntanya. El lligam entre les diverses plaques de vent i amb la neu vella és localment encara desfavorable. El dimecres les plaques de vent augmentaran de mida addicionalment.

Al mantell de neu vella hi ha capes febles de cristalls facetats, sobretot en vessants obacs per sobre dels 2200 m aproximadament, i també en vessants orientats a est i oest per sobre dels 2400 m aproximadament.

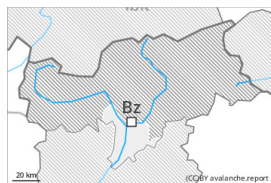
En el transcurs de la jornada la radiació solar causarà una lleugera humidificació del mantell de neu sobretot als vessants assolellats.

Tendència



Les condicions del temps han permès una gradual estabilització de les plaques de vent. Amb l'augment de la temperatura diürna i la radiació solar, són possibles purgues i allaus de neu humida.

Grau de Perill 1 - Feble



Tendència: Perill d'allaus constant →
enDijous 16 03 2023



Plaques de vent



Estabilitat del mantell de neu: **pobre**
freqüència: **poques**
Mida d'allau: **petita**

Atenció al problema de neu ventada recent.

Des del dimarts, amb la neu recent i el vent amb ratxes fortes, s'han format plaques de vent majoritàriament de mida petita sobretot en altitud. Les plaques de vent més recents poden, de manera aïllada, desencadenar-se al pas d'un sol muntanyenc sobretot en vessants obacs inclinats. Les acumulacions de neu ventada s'haurien d'evitar sobretot en vessants on hi ha perill de caiguda. Precaució prop de les carenes, a canals i cubetes. Els indrets perillosos són força rars però difícils de reconèixer amb mala visibilitat.

Mantell de neu

Patrons de perill

pp.6: neu freda i incohesiva i vent

Des del dimarts han caigut localment fins a 10 cm de neu. Amb la neu recent i el vent fort, s'han format plaques de vent en alguns casos inestables. Aquestes darreres descansen a sobre de capes toves sobretot en vessants obacs inclinats en cotes altes i a l'alta muntanya. El dimecres les plaques de vent augmentaran de mida addicionalment.

Al mantell de neu vella no hi ha pràcticament capes febles. Els gruixos de neu varien molt per la influència del vent.

Al matí la radiació solar causarà una lleugera humidificació del mantell de neu.

Tendència

Les condicions del temps han permès una gradual estabilització de les plaques de vent. Amb l'augment de la temperatura diürna i la radiació solar, són possibles purgues i allaus de neu humida.