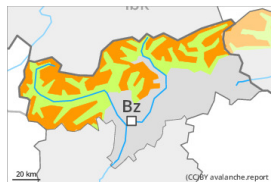


Grado Pericolo 3 - Marcato



Tendenza: Pericolo valanghe stabile →
 per Venerdì il 17.03.2023



Strati deboli persistenti



Snowpack stability: **scarsa**
 Stabilità del manto nevoso: **alcuni**
 Dimensioni valanghe: **medium**



Neve ventata



Snowpack stability: **scarsa**
 Stabilità del manto nevoso: **alcuni**
 Dimensioni valanghe: **medium**

Neve ventata e neve vecchia a debole coesione sono la principale fonte di pericolo.

Le valanghe possono subire un distacco nella neve vecchia già in seguito al passaggio di un singolo appassionato di sport invernali, soprattutto sui pendii ombreggiati molto ripidi al di sopra dei 2200 m circa, come pure sui pendii molto ripidi esposti a est e ovest al di sopra dei 2400 m circa. Attenzione nelle zone di passaggio da poca a molta neve. Nel corso della giornata la probabilità di distacco aumenterà leggermente. Le valanghe possono raggiungere dimensioni medie.

Inoltre gli accumuli di neve ventata degli ultimi giorni possono in parte ancora subire un distacco, specialmente sui pendii ombreggiati molto ripidi al di sopra dei 2400 m circa, come pure nelle zone in prossimità delle creste e dei passi. In quota i punti pericolosi sono più numerosi.

Con il rialzo termico e l'irradiazione solare diurni, sono previste valanghe bagnate di dimensioni medio-piccole.

Le escursioni richiedono una prudente scelta dell'itinerario.

Manto nevoso

Situazione tipo

st.1: strato debole persistente basale

st.6: neve fresca fredda a debole coesione e vento

La neve fresca e la neve ventata degli ultimi giorni poggiano su strati soffici soprattutto sui pendii ripidi ombreggiati in quota. Gli accumuli di neve ventata sono in parte ancora instabili al di sopra dei 2400 m circa.

All'interno del manto di neve vecchia si trovano strati fragili a cristalli angolari, soprattutto sui pendii ombreggiati al di sopra dei 2200 m circa, come pure sui pendii esposti a est e ovest al di sopra dei 2400 m circa.

Il sole e il calore causeranno nel corso della giornata un progressivo inumidimento del manto nevoso. Queste condizioni provocheranno un graduale indebolimento del manto nevoso soprattutto sui pendii soleggiati ripidi.

Tendenza

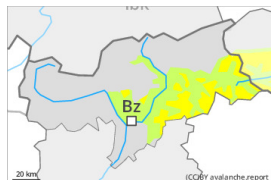


Netto rialzo termico. Nel corso della giornata aumento del pericolo di valanghe bagnate.

Grado Pericolo 2 - Moderato



Tendenza: Pericolo valanghe stabile →
 per Venerdì il 17.03.2023



Strati deboli persistenti



Snowpack stability: **scarsa**
 Stabilità del manto nevoso: **alcuni**
 Dimensioni valanghe: **medium**



Neve ventata



Snowpack stability: **scarsa**
 Stabilità del manto nevoso: **alcuni**
 Dimensioni valanghe: **medium**

La debole neve vecchia richiede attenzione. Neve ventata in quota.

A livello isolato le valanghe possono subire un distacco nella neve vecchia a cristalli angolari e raggiungere dimensioni medie, soprattutto sui pendii ombreggiati molto ripidi al di sopra dei 2200 m circa, come pure sui pendii molto ripidi esposti a est e ovest al di sopra dei 2400 m circa. Attenzione nelle zone di passaggio da poca a molta neve. Nel corso della giornata la probabilità di distacco aumenterà leggermente.

Inoltre gli accumuli di neve ventata degli ultimi giorni possono a livello isolato ancora subire un distacco, specialmente sui pendii molto ripidi in quota e nelle zone in prossimità delle creste.

Con il rialzo termico e l'irradiazione solare diurni, sui pendii solegggiati sono previste valanghe bagnate per lo più di piccole dimensioni.

Manto nevoso

Situazione tipo

st.1: strato debole persistente basale

st.6: neve fresca fredda a debole coesione e vento

All'interno del manto di neve vecchia si trovano strati fragili a cristalli angolari, soprattutto sui pendii ombreggiati al di sopra dei 2200 m circa, come pure sui pendii esposti a est e ovest al di sopra dei 2400 m circa.

Gli accumuli di neve ventata sono, a livello isolato, ancora instabili al di sopra dei 2400 m circa.

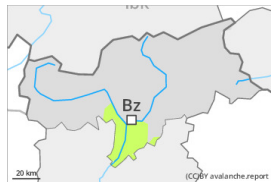
Il sole e il calore causeranno nel corso della giornata un progressivo inumidimento del manto nevoso.

Queste condizioni provocheranno un graduale indebolimento del manto nevoso soprattutto sui pendii solegggiati ripidi.

Tendenza

Netto rialzo termico. Nel corso della giornata aumento del pericolo di valanghe bagnate.

Grado Pericolo 1 - Debole



Tendenza: Pericolo valanghe stabile →
per Venerdì il 17.03.2023



Neve ventata



Snowpack stability: **scarsa**

Stabilità del manto nevoso: **pochi**

Dimensioni valanghe: **small**

La neve ventata richiede attenzione. Valanghe bagnate durante la giornata.

Gli accumuli di neve ventata degli ultimi giorni sono, a livello isolato, ancora instabili, soprattutto sui pendii ombreggiati molto ripidi in quota. Essi dovrebbero essere valutati con attenzione soprattutto sui pendii in cui è facile cadere.

Con il rialzo termico e l'irradiazione solare diurni, sui pendii soleggiati sono previste valanghe bagnate per lo più di piccole dimensioni.

Manto nevoso

Situazione tipo

st.6: neve fresca fredda a debole coesione e vento

Gli accumuli di neve ventata per lo più di piccole dimensioni degli ultimi giorni sono, a livello isolato, ancora instabili.

All'interno del manto di neve vecchia non si trovano praticamente più strati fragili.

Il sole e il calore causeranno nel corso della giornata un progressivo inumidimento del manto nevoso.

Queste condizioni provocheranno un graduale indebolimento del manto nevoso soprattutto sui pendii soleggiati ripidi.

Tendenza

Netto rialzo termico. Nel corso della giornata aumento del pericolo di valanghe bagnate.