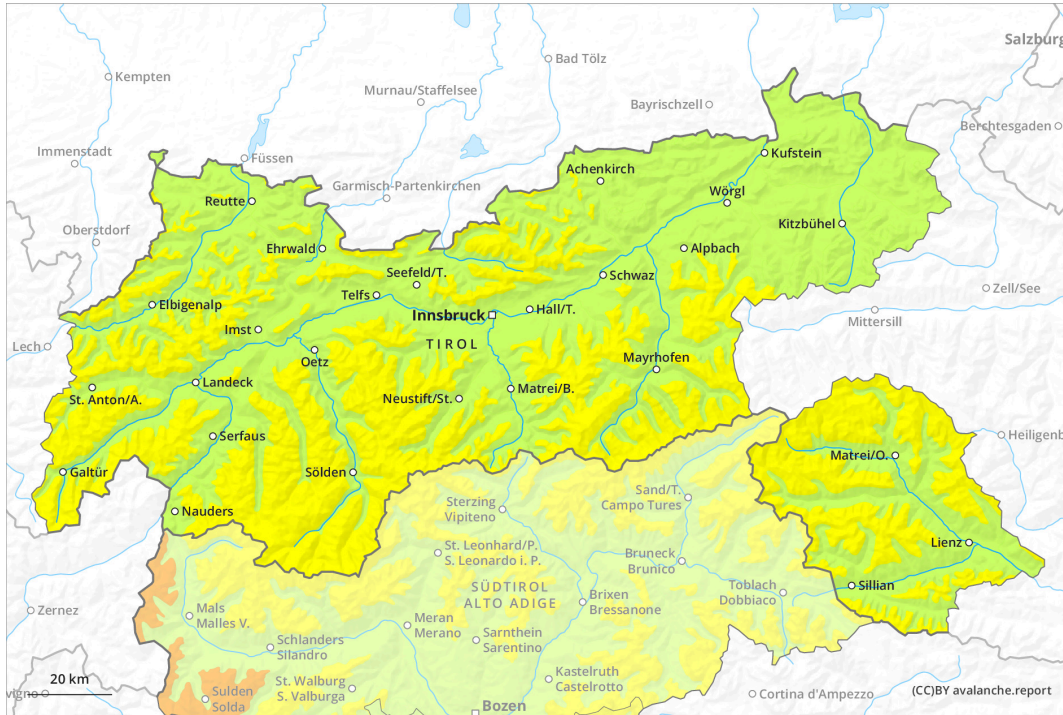
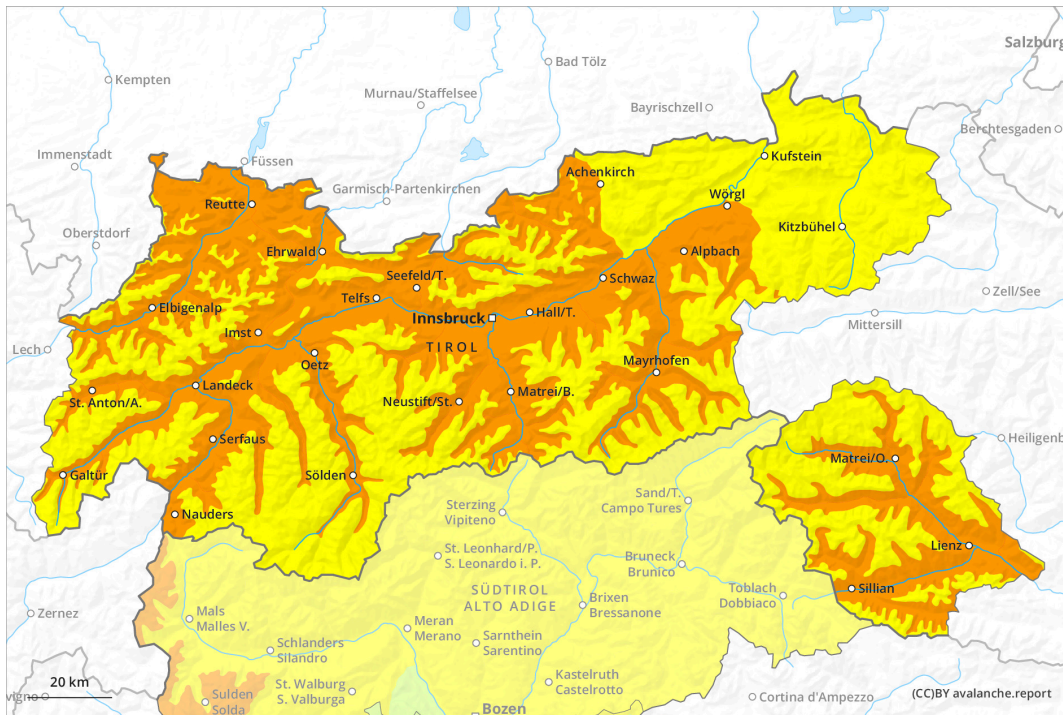


AM



PM

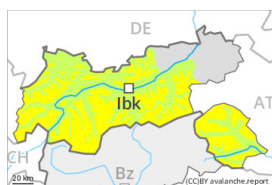


Grado de Peligro 3 - Notable

AM:



Tendencia: peligro de aludes sin cambios →
 en Sábado 18 03 2023



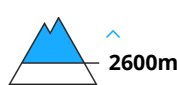
Capas débiles persistentes



Estabilidad del manto de nieve: **pobre**
 Frecuencia: **algunas**
 Tamaño del alud: **mediano**



Placas de viento

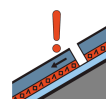
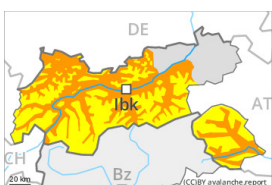


Estabilidad del manto de nieve: **pobre**
 Frecuencia: **algunas**
 Tamaño del alud: **mediano**

PM:



Tendencia: peligro de aludes sin cambios →
 en Sábado 18 03 2023



Capas débiles persistentes



Estabilidad del manto de nieve: **pobre**
 Frecuencia: **algunas**
 Tamaño del alud: **mediano**



Nieve húmeda



Estabilidad del manto de nieve: **muy pobre**
 Frecuencia: **algunas**
 Tamaño del alud: **mediano**

En el transcurso de la jornada claro aumento del peligro de aludes de nieve muy húmeda.

El problema de capas débiles persistentes debe evaluarse de manera crítica. Problema de nieve venteada en cotas altas.

A última hora de la mañana:

Las capas débiles en la nieve antigua pueden ser desencadenadas ya al paso de un solo montañero. Esto se da especialmente en las laderas umbrías muy inclinadas por encima de los 2000 m aproximadamente, y en las laderas muy inclinadas orientadas a este por encima de los 2400 m aproximadamente. Precaución en zonas de transición de manto delgado a grueso.

Además las placas de viento de los últimos días pueden de manera muy aislada aún desencadenarse, sobre todo en las laderas umbrías muy inclinadas en cotas altas y alta montaña.

Mediodía y tarde:

Con el aumento de la temperatura diurna y la radiación solar, la probabilidad de desencadenamiento de aludes de nieve muy húmeda durante el día aumentará claramente. Esto se da principalmente en las laderas inclinadas orientadas a sudeste, sur y oeste por debajo de los 2600 m aproximadamente.



Sobre todo en terreno pendiente y escarpado, son aún probables avalanchas de nieve sin cohesión de tamaño pequeño a mediano.

Las excursiones de montaña deben acabar a tiempo.

Manto nivoso

Patrones de peligro

pp.10: escenario de primavera

pp.1: capas débiles persistentes profundas

En el manto de nieve antigua hay capas débiles de cristales facetados, sobre todo en las laderas umbrías por encima de los 2000 m aproximadamente, y en las laderas orientadas a este y oeste por encima de los 2400 m aproximadamente.

Las placas de viento de los últimos días son, de manera aislada, aún inestables sobre todo en laderas umbrías muy inclinadas por encima de los 2600 m aproximadamente.

En el transcurso de la jornada el sol y el calor causarán un gradual debilitamiento del manto de nieve, sobre todo en las laderas solanas inclinadas. Estas condiciones provocarán un debilitamiento de las capas débiles.

Tendencia

Sábado: El peligro de aludes aumentará claramente durante el día. Las capas débiles persistentes y la nieve húmeda requieren atención.

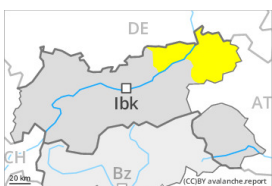
Grado de Peligro 2 - Limitado

AM:



Tendencia: peligro de aludes sin cambios →
en Sábado 18 03 2023

PM:



Tendencia: peligro de aludes sin cambios →
en Sábado 18 03 2023



Nieve húmeda



Estabilidad del manto de nieve: **pobre**

Frecuencia: **algunas**

Tamaño del alud: **mediano**

En el transcurso de la jornada aumento del peligro de aludes de nieve muy húmeda.

A última hora de la mañana: A primera hora de la mañana reinan condiciones de aludes favorables en muchos lugares.

Mediodía y tarde:

Con el aumento de la temperatura diurna y la radiación solar, la probabilidad de desencadenamiento de aludes de nieve muy húmeda durante el día aumentará apreciablemente. Esto se da principalmente en las laderas solanas inclinadas. Los aludes son de tamaño en general pequeño.

Sobre todo en terreno pendiente y escarpado, son aún posibles avalanchas de nieve sin cohesión de tamaño pequeño a mediano.

Manto nivoso

Patrones de peligro

pp.10: escenario de primavera

Las condiciones del tiempo han permitido un substancial fortalecimiento del manto de nieve. El enfriamiento nocturno ha sido en muchos sectores bueno.

En el transcurso de la jornada el sol y el calor causarán un gradual debilitamiento del manto de nieve especialmente en las laderas solanas. Estas condiciones provocarán a partir del mediodía un substancial debilitamiento del manto de nieve.

Tendencia

Sábado: El peligro de aludes aumentará durante el día. El problema de nieve húmeda es la principal fuente de peligro.