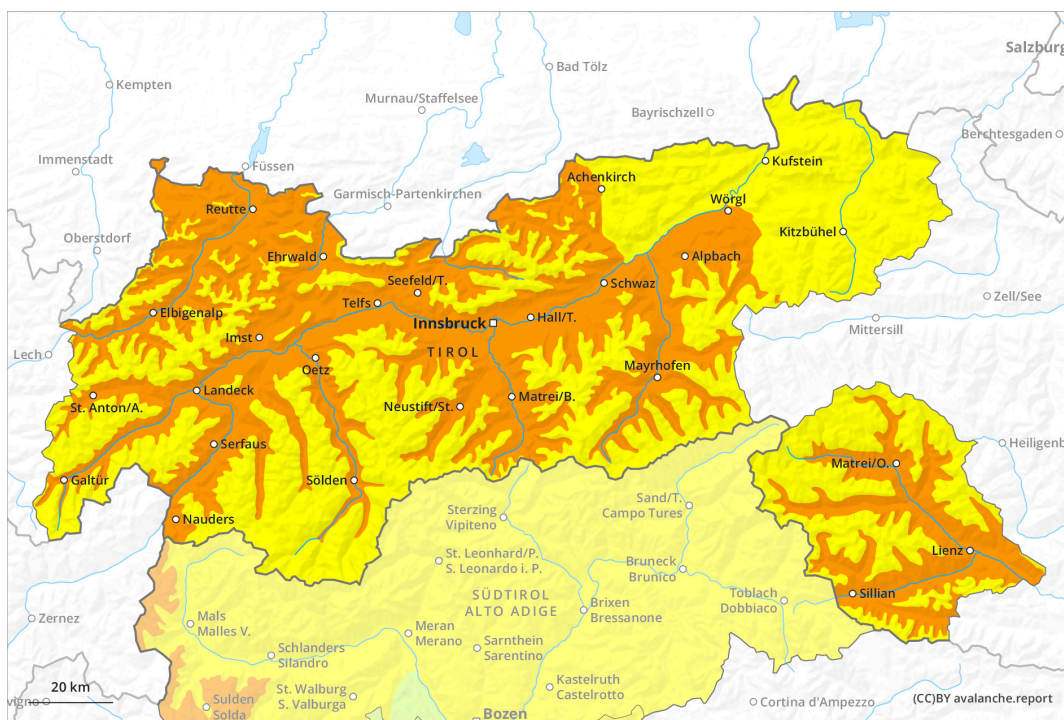


## Mattina



## pomeriggio

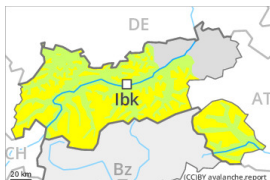


## Grado Pericolo 3 - Marcato

**AM:**



**Tendenza: Pericolo valanghe stabile** →  
 per Sabato il 18.03.2023



Strati deboli persistenti



2000m

Snowpack stability: **scarsa**

Stabilità del manto nevoso: **alcuni**

Dimensioni valanghe: **medium**



Neve ventata



2600m

Snowpack stability: **scarsa**

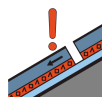
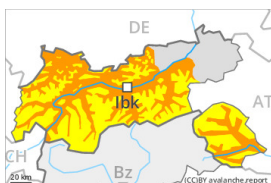
Stabilità del manto nevoso: **alcuni**

Dimensioni valanghe: **medium**

**PM:**



**Tendenza: Pericolo valanghe stabile** →  
 per Sabato il 18.03.2023



Strati deboli persistenti



2000m

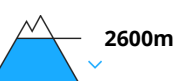
Snowpack stability: **scarsa**

Stabilità del manto nevoso: **alcuni**

Dimensioni valanghe: **medium**



Neve bagnata



2600m

Snowpack stability: **molto scarsa**

Stabilità del manto nevoso: **alcuni**

Dimensioni valanghe: **medium**

Nel corso della giornata netto aumento del pericolo di valanghe bagnate. La debole neve vecchia deve essere valutata con spirito critico. Neve ventata ad alta quota.

Mattinata:

Gli strati deboli presenti nella neve vecchia possono distaccarsi già in seguito al passaggio di un singolo appassionato di sport invernali. Ciò soprattutto sui pendii ombreggiati molto ripidi al di sopra dei 2000 m circa, come pure sui pendii molto ripidi esposti a est al di sopra dei 2400 m circa. Attenzione nelle zone di passaggio da poca a molta neve.

Inoltre gli accumuli di neve ventata degli ultimi giorni possono a livello molto isolato ancora subire un distacco, soprattutto sui pendii ombreggiati molto ripidi ad alta quota e in alta montagna.

Mezzogiorno e pomeriggio:

Con il rialzo termico e l'irradiazione solare diurni, la probabilità di distacco di valanghe bagnate nel corso della giornata aumenterà nettamente. Ciò specialmente sui pendii ripidi esposti a sud est, sud e ovest al di sotto dei 2600 m circa.

Soprattutto sui pendii ripidi rocciosi, sono ancora previste valanghe di neve a debole coesione di dimensioni medio-piccole.

Le escursioni dovrebbero terminare in tempo.

## Manto nevoso

### Situazione tipo

st.10: situazione primaverile

st.1: strato debole persistente basale

All'interno del manto di neve vecchia si trovano strati fragili a cristalli angolari, soprattutto sui pendii ombreggiati al di sopra dei 2000 m circa, come pure sui pendii esposti a est e ovest al di sopra dei 2400 m circa.

Gli accumuli di neve ventata degli ultimi giorni sono, a livello isolato, ancora instabili soprattutto sui pendii molto ripidi ombreggiati al di sopra dei 2600 m circa.

Il sole e il calore causeranno nel corso della giornata un graduale ammorbidimento del manto nevoso, soprattutto sui pendii soleggiati ripidi. Queste condizioni provocheranno un indebolimento degli strati deboli.

## Tendenza

Sabato: Il pericolo di valanghe aumenterà nettamente nel corso della giornata. La neve vecchia a debole coesione e la neve bagnata richiedono attenzione.

## Grado Pericolo 2 - Moderato

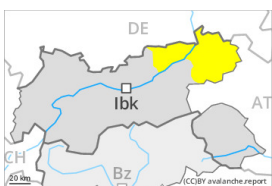
AM:



Tendenza: Pericolo valanghe stabile →

per Sabato il 18.03.2023

PM:



Tendenza: Pericolo valanghe stabile →

per Sabato il 18.03.2023



Neve bagnata



Snowpack stability: **scarsa**

Stabilità del manto nevoso: **alcuni**

Dimensioni valanghe: **medium**

Nel corso della giornata aumento del pericolo di valanghe bagnate.

Mattinata: Al mattino predominano in molti punti condizioni valanghive favorevoli.

Mezzogiorno e pomeriggio:

Con il rialzo termico e l'irradiazione solare diurni, la probabilità di distacco di valanghe bagnate nel corso della giornata aumenterà prepotentemente. Ciò specialmente sui pendii soleggiati ripidi. Le valanghe sono di dimensioni piuttosto piccole.

Soprattutto sui pendii ripidi rocciosi, sono ancora possibili valanghe di neve a debole coesione di dimensioni medio-piccole.

## Manto nevoso

Situazione tipo

st.10: situazione primaverile

Le condizioni meteo hanno consentito un netto consolidamento del manto nevoso. L'irraggiamento notturno è stato in molte regioni buono.

Il sole e il calore causeranno nel corso della giornata principalmente sui pendii soleggiati un graduale ammorbidimento del manto nevoso. Queste condizioni provocheranno a partire da mezzogiorno un netto indebolimento del manto nevoso.

## Tendenza

Sabato: Il pericolo di valanghe aumenterà nel corso della giornata. La neve bagnata è la principale fonte di pericolo.