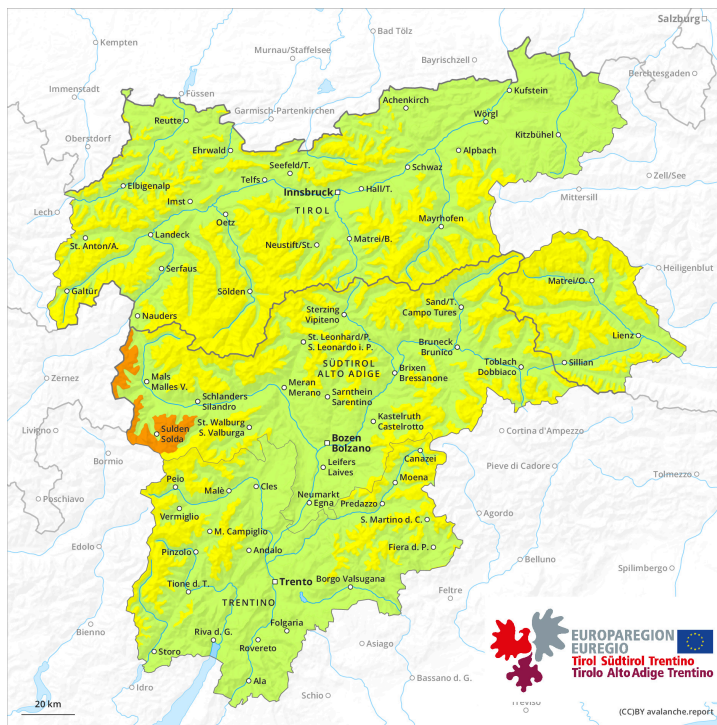
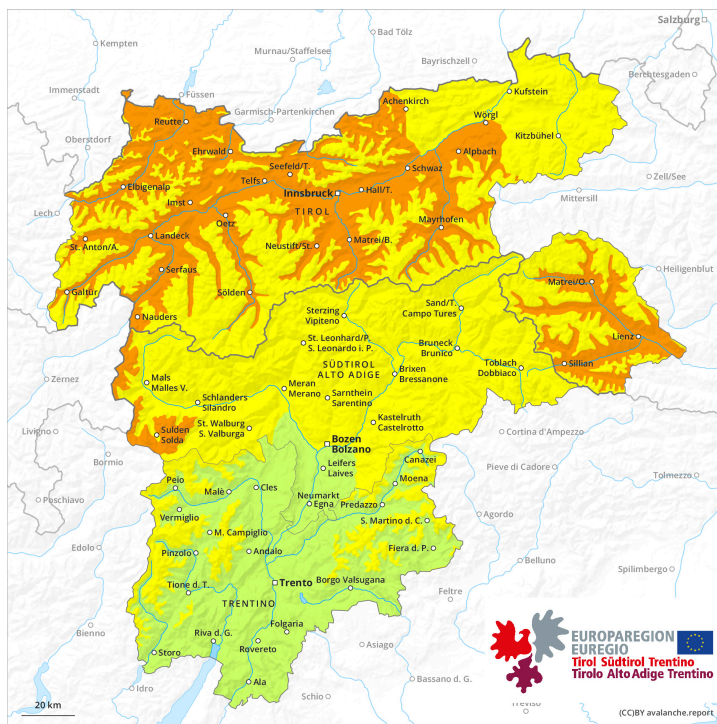




Mattina



pomeriggio



Grado Pericolo 3 - Marcato

AM:



Tendenza: Pericolo valanghe stabile →
 per Sabato il 18.03.2023



Strati deboli persistenti



Snowpack stability: **scarsa**

Stabilità del manto nevoso: **alcuni**

Dimensioni valanghe: **medium**



Neve ventata

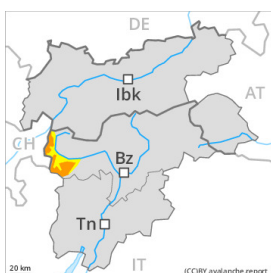


Snowpack stability: **scarsa**

Stabilità del manto nevoso: **pochi**

Dimensioni valanghe: **medium**

PM:



Tendenza: Pericolo valanghe stabile →
 per Sabato il 18.03.2023



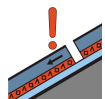
Neve bagnata



Snowpack stability: **molto scarsa**

Stabilità del manto nevoso: **pochi**

Dimensioni valanghe: **medium**



Strati deboli persistenti



Snowpack stability: **scarsa**

Stabilità del manto nevoso: **alcuni**

Dimensioni valanghe: **medium**

La debole neve vecchia deve essere valutata con attenzione. Valanghe bagnate durante la giornata.

Le valanghe possono subire un distacco nella neve vecchia già in seguito al passaggio di un singolo appassionato di sport invernali, soprattutto sui pendii ombreggiati molto ripidi al di sopra dei 2200 m circa, come pure sui pendii molto ripidi esposti a est e ovest al di sopra dei 2400 m circa. Attenzione nelle zone di passaggio da poca a molta neve. Nel corso della giornata la probabilità di distacco aumenterà leggermente. Le valanghe possono raggiungere dimensioni medie.

Inoltre gli accumuli di neve ventata meno recenti possono in parte ancora subire un distacco.

Con il rialzo termico e l'irradiazione solare diurni, la probabilità di distacco di valanghe bagnate aumenterà prepotentemente, specialmente sui pendii solegggiati al di sotto dei 2800 m circa, come pure sui pendii ombreggiati al di sotto dei 2400 m circa. Le escursioni dovrebbero terminare in tempo.

Manto nevoso

Situazione tipo

st.1: strato debole persistente basale

st.10: situazione primaverile

All'interno del manto di neve vecchia si trovano strati fragili a cristalli angolari, soprattutto sui pendii



ombreggiati al di sopra dei 2200 m circa, come pure sui pendii esposti a est e ovest al di sopra dei 2400 m circa. Gli accumuli di neve ventata sono in parte ancora instabili al di sopra dei 2600 m circa.

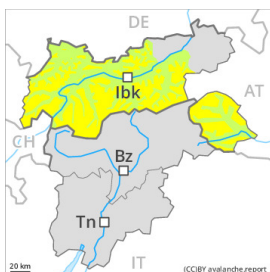
Il sole e il calore causeranno nel corso della giornata un progressivo inumidimento del manto nevoso. Queste condizioni provocheranno un graduale indebolimento del manto nevoso.

Tendenza

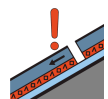
Nel corso della giornata aumento del pericolo di valanghe bagnate.

Grado Pericolo 3 - Marcato

AM:



Tendenza: Pericolo valanghe stabile →
 per Sabato il 18.03.2023



Strati deboli persistenti



2000m

Snowpack stability: **scarsa**

Stabilità del manto nevoso: **alcuni**

Dimensioni valanghe: **medium**



Neve ventata



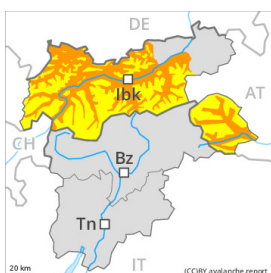
2600m

Snowpack stability: **scarsa**

Stabilità del manto nevoso: **alcuni**

Dimensioni valanghe: **medium**

PM:



Tendenza: Pericolo valanghe stabile →
 per Sabato il 18.03.2023



Strati deboli persistenti



2000m

Snowpack stability: **scarsa**

Stabilità del manto nevoso: **alcuni**

Dimensioni valanghe: **medium**



Neve bagnata



2600m

Snowpack stability: **molto scarsa**

Stabilità del manto nevoso: **alcuni**

Dimensioni valanghe: **medium**

Nel corso della giornata netto aumento del pericolo di valanghe bagnate. La debole neve vecchia deve essere valutata con spirito critico. Neve ventata ad alta quota.

Mattinata:

Gli strati deboli presenti nella neve vecchia possono distaccarsi già in seguito al passaggio di un singolo appassionato di sport invernali. Ciò soprattutto sui pendii ombreggiati molto ripidi al di sopra dei 2000 m circa, come pure sui pendii molto ripidi esposti a est al di sopra dei 2400 m circa. Attenzione nelle zone di passaggio da poca a molta neve.

Inoltre gli accumuli di neve ventata degli ultimi giorni possono a livello molto isolato ancora subire un distacco, soprattutto sui pendii ombreggiati molto ripidi ad alta quota e in alta montagna.

Mezzogiorno e pomeriggio:

Con il rialzo termico e l'irradiazione solare diurni, la probabilità di distacco di valanghe bagnate nel corso della giornata aumenterà nettamente. Ciò specialmente sui pendii ripidi esposti a sud est, sud e ovest al di sotto dei 2600 m circa.

Soprattutto sui pendii ripidi rocciosi, sono ancora previste valanghe di neve a debole coesione di dimensioni medio-piccole.

Le escursioni dovrebbero terminare in tempo.

Manto nevoso

Situazione tipo

st.10: situazione primaverile

st.1: strato debole persistente basale

All'interno del manto di neve vecchia si trovano strati fragili a cristalli angolari, soprattutto sui pendii ombreggiati al di sopra dei 2000 m circa, come pure sui pendii esposti a est e ovest al di sopra dei 2400 m circa.

Gli accumuli di neve ventata degli ultimi giorni sono, a livello isolato, ancora instabili soprattutto sui pendii molto ripidi ombreggiati al di sopra dei 2600 m circa.

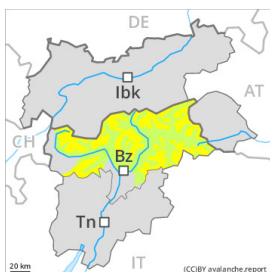
Il sole e il calore causeranno nel corso della giornata un graduale ammorbidimento del manto nevoso, soprattutto sui pendii soleggiati ripidi. Queste condizioni provocheranno un indebolimento degli strati deboli.

Tendenza

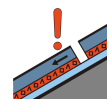
Sabato: Il pericolo di valanghe aumenterà nettamente nel corso della giornata. La neve vecchia a debole coesione e la neve bagnata richiedono attenzione.

Grado Pericolo 2 - Moderato

AM:



Tendenza: Pericolo valanghe stabile →
 per Sabato il 18.03.2023



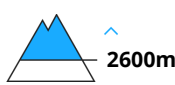
Strati deboli persistenti



Snowpack stability: **scarsa**
 Stabilità del manto nevoso: **alcuni**
 Dimensioni valanghe: **medium**

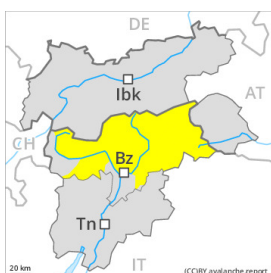


Neve ventata



Snowpack stability: **scarsa**
 Stabilità del manto nevoso: **alcuni**
 Dimensioni valanghe: **medium**

PM:



Tendenza: Pericolo valanghe stabile →
 per Sabato il 18.03.2023



Neve bagnata



Snowpack stability: **molto scarsa**
 Stabilità del manto nevoso: **pochi**
 Dimensioni valanghe: **medium**



Strati deboli persistenti



Snowpack stability: **scarsa**
 Stabilità del manto nevoso: **alcuni**
 Dimensioni valanghe: **medium**

La debole neve vecchia deve essere valutata con attenzione. Valanghe bagnate durante la giornata.

In alcuni punti le valanghe possono subire un distacco nella neve vecchia a cristalli angolari e raggiungere dimensioni medie, soprattutto sui pendii ombreggiati molto ripidi al di sopra dei 2200 m circa, come pure sui pendii molto ripidi esposti a est e ovest al di sopra dei 2400 m circa. Attenzione nelle zone di passaggio da poca a molta neve. Nel corso della giornata la probabilità di distacco aumenterà leggermente. Inoltre in quota gli accumuli di neve ventata meno recenti possono a livello isolato ancora subire un distacco.

Con il rialzo termico e l'irradiazione solare diurni, la probabilità di distacco di valanghe bagnate aumenterà prepotentemente, specialmente sui pendii solegggiati al di sotto dei 2800 m circa, come pure sui pendii ombreggiati al di sotto dei 2400 m circa. Le escursioni dovrebbero terminare in tempo.

Manto nevoso

Situazione tipo

st.1: strato debole persistente basale

st.6: neve fresca fredda a debole coesione e vento

All'interno del manto di neve vecchia si trovano strati fragili a cristalli angolari, soprattutto sui pendii



ombreggiati al di sopra dei 2200 m circa, come pure sui pendii esposti a est e ovest al di sopra dei 2400 m circa.

Gli accumuli di neve ventata sono, a livello isolato, ancora instabili al di sopra dei 2600 m circa.

Il sole e il calore causeranno nel corso della giornata un progressivo inumidimento del manto nevoso.

Queste condizioni provocheranno un graduale indebolimento del manto nevoso soprattutto sui pendii soleggiati ripidi.

Tendenza

Nel corso della giornata aumento del pericolo di valanghe bagnate.

Grado Pericolo 2 - Moderato

AM:

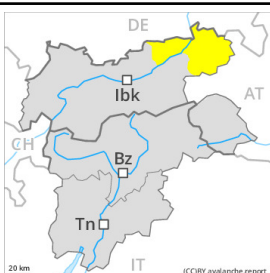


Tendenza: Pericolo valanghe stabile

per Sabato il 18.03.2023



PM:



Tendenza: Pericolo valanghe stabile

per Sabato il 18.03.2023



Neve bagnata



Snowpack stability: **scarsa**

Stabilità del manto nevoso: **alcuni**

Dimensioni valanghe: **medium**

Nel corso della giornata aumento del pericolo di valanghe bagnate.

Mattinata: Al mattino predominano in molti punti condizioni valanghive favorevoli.

Mezzogiorno e pomeriggio:

Con il rialzo termico e l'irradiazione solare diurni, la probabilità di distacco di valanghe bagnate nel corso della giornata aumenterà prepotentemente. Ciò specialmente sui pendii soleggiati ripidi. Le valanghe sono di dimensioni piuttosto piccole.

Soprattutto sui pendii ripidi rocciosi, sono ancora possibili valanghe di neve a debole coesione di dimensioni medio-piccole.

Manto nevoso

Situazione tipo

st.10: situazione primaverile

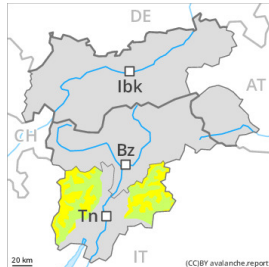
Le condizioni meteo hanno consentito un netto consolidamento del manto nevoso. L'irraggiamento notturno è stato in molte regioni buono.

Il sole e il calore causeranno nel corso della giornata principalmente sui pendii soleggiati un graduale ammorbidimento del manto nevoso. Queste condizioni provocheranno a partire da mezzogiorno un netto indebolimento del manto nevoso.

Tendenza

Sabato: Il pericolo di valanghe aumenterà nel corso della giornata. La neve bagnata è la principale fonte di pericolo.

Grado Pericolo 2 - Moderato



Linea del bosco

Tendenza: Pericolo valanghe stabile

per Sabato il 18.03.2023



Neve bagnata



Linea del bosco

Snowpack stability: **scarsa**

Stabilità del manto nevoso: **alcuni**

Dimensioni valanghe: **medium**



Neve ventata



2200m

Snowpack stability: **scarsa**

Stabilità del manto nevoso: **alcuni**

Dimensioni valanghe: **medium**

Attenzione alla neve ventata e a quella bagnata.

Con il rialzo termico e l'irradiazione solare diurni, sono previste valanghe umide e bagnate di piccole e, a livello isolato, di medie dimensioni. Ciò soprattutto sui pendii soleggiati, come pure sui pendii ombreggiati al di sotto dei 2400 m circa.

Con vento forte proveniente dai quadranti nord occidentali nella giornata di mercoledì soprattutto nelle zone in prossimità delle creste si sono formati accumuli di neve ventata in parte instabili. Gli ultimi accumuli di neve ventata possono in parte subire un distacco in seguito al passaggio di un singolo appassionato di sport invernali a tutte le esposizioni. In quota i punti pericolosi sono più numerosi. Le valanghe possono subire un distacco nella neve vecchia a livello isolato già con un debole sovraccarico. Ciò soprattutto sui pendii ombreggiati molto ripidi. Attenzione nelle zone di passaggio da poca a molta neve.

Le escursioni e le discese fuori pista dovrebbero terminare in tempo.

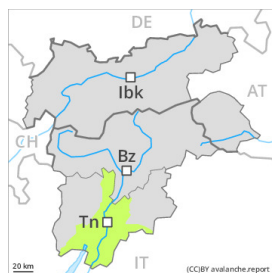
Manto nevoso

Il sole e il calore causeranno nel corso della giornata specialmente sui pendii soleggiati un graduale inumidimento del manto nevoso. Queste condizioni provocheranno un indebolimento del manto nevoso. Il legame con la neve vecchia de(-) gli accumuli di neve ventata è in parte ancora sfavorevole. In alcuni punti la neve ventata poggia su una crosta dura. Specialmente sui pendii ombreggiati, all'interno del manto di neve vecchia si trovano isolati strati fragili. Ciò al di sopra dei 2200 m circa.

Tendenza

Sabato il tempo sarà mite. A partire da mezzogiorno progressivo aumento del pericolo di valanghe umide e bagnate.

Grado Pericolo 1 - Debole



Tendenza: Pericolo valanghe stabile →
per Sabato il 18.03.2023

La neve ventata deve essere valutata con attenzione. Con il rialzo termico, nel corso della giornata il pericolo di valanghe umide e bagnate aumenterà progressivamente.

Gli accumuli di neve ventata degli ultimi giorni possono subire un distacco in seguito al passaggio di un singolo appassionato di sport invernali soprattutto sui pendii ripidi ombreggiati in quota. Gli ultimi accumuli di neve ventata dovrebbero essere evitati specialmente sui pendii in cui è facile cadere, anche nelle zone in prossimità delle creste, nelle conche e nei canali.

Specialmente sui pendii soleggiati e sui pendii esposti a sud ovest, sud e sud est sono possibili valanghe umide e bagnate per lo più di piccole dimensioni.

Manto nevoso

Gli accumuli di neve ventata per lo più di piccole dimensioni degli ultimi giorni sono, a livello isolato, ancora instabili. Al di sopra dei 2000 m circa l'innevamento è estremamente variabile a seconda dell'azione del vento. In tutte le regioni al di sotto dei 2000 m circa è presente poca neve sui pendii esposti a sud. Il sole e il calore causeranno nel corso della giornata un progressivo inumidimento del manto nevoso.

Tendenza

Sabato il tempo sarà mite. A partire da mezzogiorno progressivo aumento del pericolo di valanghe umide e bagnate.

Grado Pericolo 1 - Debole



Tendenza: Pericolo valanghe stabile →

per Sabato il 18.03.2023



Neve bagnata



Snowpack stability: **scarsa**

Stabilità del manto nevoso: **pochi**

Dimensioni valanghe: **small**

Valanghe bagnate durante la giornata.

Le valanghe possono a livello isolato distaccarsi in seguito al passaggio di persone, soprattutto sui pendii ombreggiati molto ripidi in quota.

Con il rialzo termico e l'irradiazione solare diurni, sui pendii soleggati sono previste valanghe bagnate per lo più di piccole dimensioni.

Manto nevoso

Situazione tipo

st.10: situazione primaverile

All'interno del manto di neve vecchia non si trovano praticamente più strati fragili.

Il sole e il calore causeranno nel corso della giornata un progressivo inumidimento del manto nevoso.

Queste condizioni provocheranno un graduale indebolimento del manto nevoso soprattutto sui pendii soleggati ripidi.

Tendenza

Netto rialzo termico. Nel corso della giornata aumento del pericolo di valanghe bagnate.