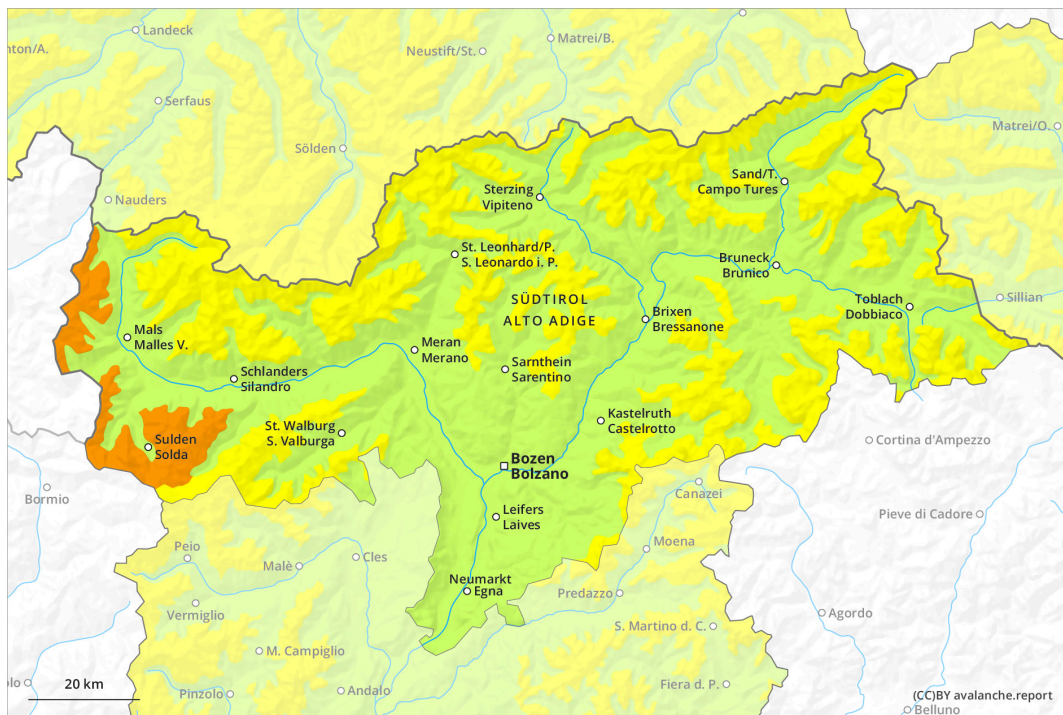
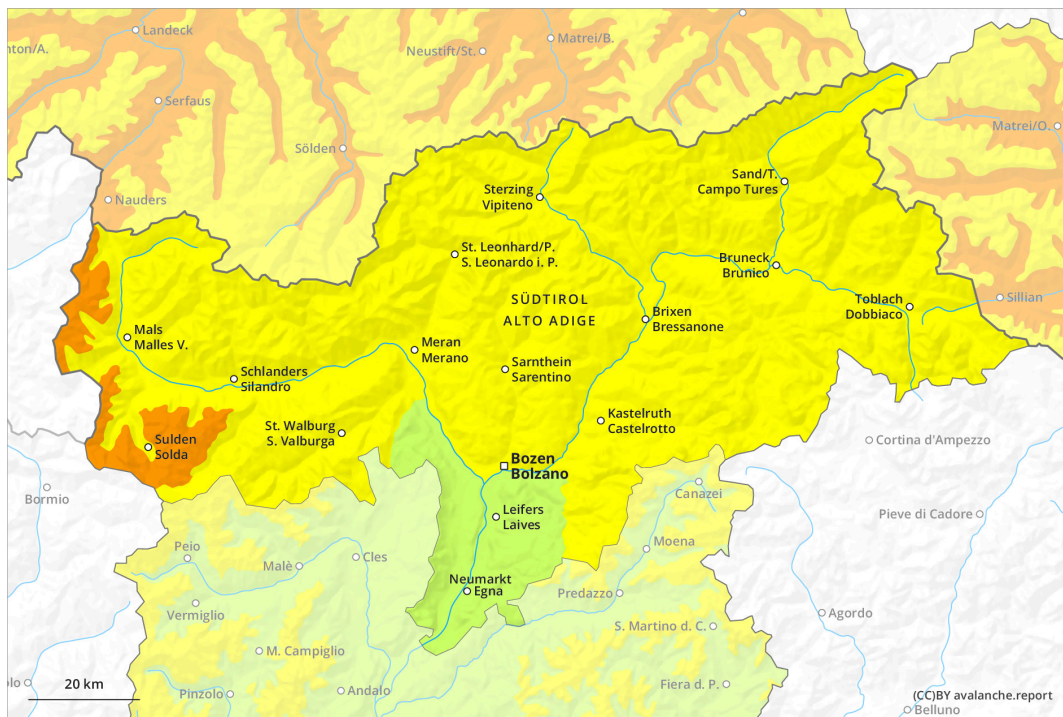


AM



PM

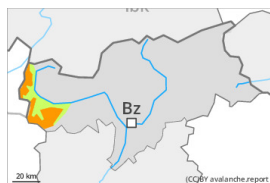


Grau de Perill 3 - Marcat

AM:



Tendència: Perill d'allaus constant →
enDissabte 18 03 2023



Capa feble persistent



Estabilitat del mantell de neu: **pobre**
freqüència: **algunes**
Mida d'allau: **mitjana**



Plaques de vent

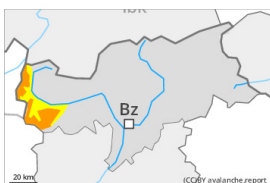


Estabilitat del mantell de neu: **pobre**
freqüència: **poques**
Mida d'allau: **mitjana**

PM:



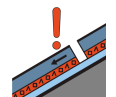
Tendència: Perill d'allaus constant →
enDissabte 18 03 2023



Neu humida



Estabilitat del mantell de neu: **molt pobre**
freqüència: **poques**
Mida d'allau: **mitjana**



Capa feble persistent



Estabilitat del mantell de neu: **pobre**
freqüència: **algunes**
Mida d'allau: **mitjana**

El problema de capes febles persistents ha d'avaluar-se amb atenció. Allaus humides al llarg del dia.

Les allaus poden desencadenar-se a la neu vella ja al pas d'un únic muntanyenc, sobretot en vessants obacs molt inclinats per sobre dels 2200 m aproximadament, i també en vessants molt inclinats orientats a est i oest per sobre dels 2400 m aproximadament. Precaució en zones de transició de mantell prim a gruixut. En el transcurs de la jornada la probabilitat de desencadenament augmentarà lleugerament. Les allaus poden atènyer mides mitjanes.

A més les plaques de vent menys recents poden en alguns casos encara desencadenar-se.

Amb l'augment de la temperatura diurna i la radiació solar, la probabilitat de desencadenament d'allaus molt humides augmentarà apreciablement, especialment en vessants assolellats per sota dels 2800 m aproximadament, i també en vessants obacs per sota dels 2400 m aproximadament. Les excursions de muntanya han de finalitzar a l'hora.

Mantell de neu

**Patrons de perill**

pp.1: capa feble persistent

pp.10: escenari de primavera

Al mantell de neu vella hi ha capes febles de cristalls facetats, sobretot en vessants obacs per sobre dels 2200 m aproximadament, i també en vessants orientats a est i oest per sobre dels 2400 m aproximadament. Les acumulacions de neu ventada són en part encara inestables per sobre dels 2600 m aproximadament.

En el transcurs de la jornada el sol i la calor causaran una progressiva humidificació del mantell de neu. Aquestes condicions provocaran un gradual afebliment del mantell de neu.

Tendència

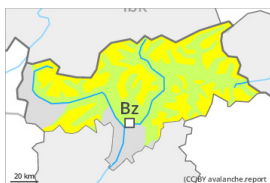
En el transcurs de la jornada augment del perill d'allaus de neu molt humida.

Grau de Perill 2 - Moderat

AM:



Tendència: Perill d'allaus constant →
enDissabte 18 03 2023



Capa feble persistent



Estabilitat del mantell de neu: **pobre**
freqüència: **algunes**
Mida d'allau: **mitjana**



Plaques de vent

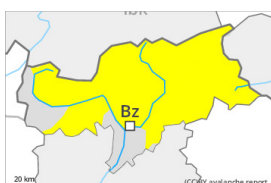


Estabilitat del mantell de neu: **pobre**
freqüència: **algunes**
Mida d'allau: **mitjana**

PM:



Tendència: Perill d'allaus constant →
enDissabte 18 03 2023



Neu humida



Estabilitat del mantell de neu: **molt pobre**
freqüència: **poques**
Mida d'allau: **mitjana**



Capa feble persistent



Estabilitat del mantell de neu: **pobre**
freqüència: **algunes**
Mida d'allau: **mitjana**

El problema de capes febles persistents ha d'avaluar-se amb atenció. Allaus humides al llarg del dia.

En algun indret les allaus poden desencadenar-se pel mantell de neu vella facetada i assolir mida mitjana, sobretot en vessants obacs molt inclinats per sobre dels 2200 m aproximadament, i també en vessants molt inclinats orientats a est i oest per sobre dels 2400 m aproximadament. Precaució en zones de transició de mantell prim a gruixut. En el transcurs de la jornada la probabilitat de desencadenament augmentarà lleugerament.

A més en altitud les plaques de vent menys recents poden de manera aïllada encara desencadenar-se.

Amb l'augment de la temperatura diurna i la radiació solar, la probabilitat de desencadenament d'allaus molt humides augmentarà apreciablement, especialment en vessants assolellats per sota dels 2800 m aproximadament, i també en vessants obacs per sota dels 2400 m aproximadament. Les excursions de muntanya han de finalitzar a l'hora.

Mantell de neu

**Patrons de perill**

pp.1: capa feble persistent

pp.6: neu freda i incohesiva i vent

Al mantell de neu vella hi ha capes febles de cristalls facetats, sobretot en vessants obacs per sobre dels 2200 m aproximadament, i també en vessants orientats a est i oest per sobre dels 2400 m aproximadament.

Les acumulacions de neu ventada són, de manera aïllada, encara inestables per sobre dels 2600 m aproximadament.

En el transcurs de la jornada el sol i la calor causaran una progressiva humidificació del mantell de neu.

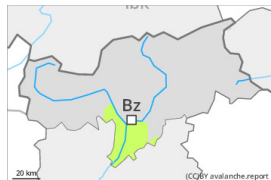
Aquestes condicions provocaran un gradual afebliment del mantell de neu sobretot als vessants assolats inclinats.

Tendència

En el transcurs de la jornada augment del perill d'allaus de neu molt humida.



Grau de Perill 1 - Feble

**Tendència: Perill d'allaus constant**

enDissabte 18 03 2023



Neu humida

Estabilitat del mantell de neu: **pobre**freqüència: **poques**Mida d'allau: **petita**

Allaus humides al llarg del dia.

Les allaus poden de manera aïllada ser desencadenades al pas d'una persona, sobretot en vessants obacs molt inclinats en altitud.

Amb la pujada de la temperatura i la radiació solar diürna, als vessants assolellats són d'esperar allaus molt humides com a mínim de mida petita.

Mantell de neu

Patrons de perill

pp.10: escenari de primavera

Al mantell de neu vella no hi ha pràcticament capes febles.

En el transcurs de la jornada el sol i la calor causaran una progressiva humidificació del mantell de neu.

Aquestes condicions provocaran un gradual afebliment del mantell de neu sobretot als vessants assolellats inclinats.

Tendència

Clara pujada de la temperatura. En el transcurs de la jornada augment del perill d'allaus de neu molt humida.