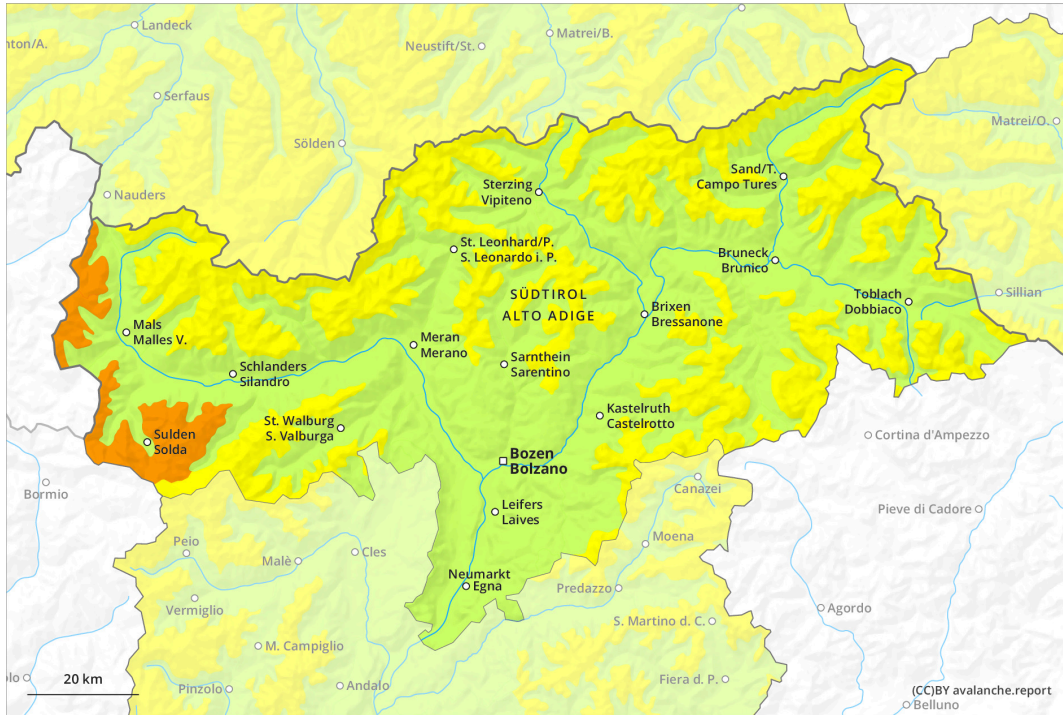
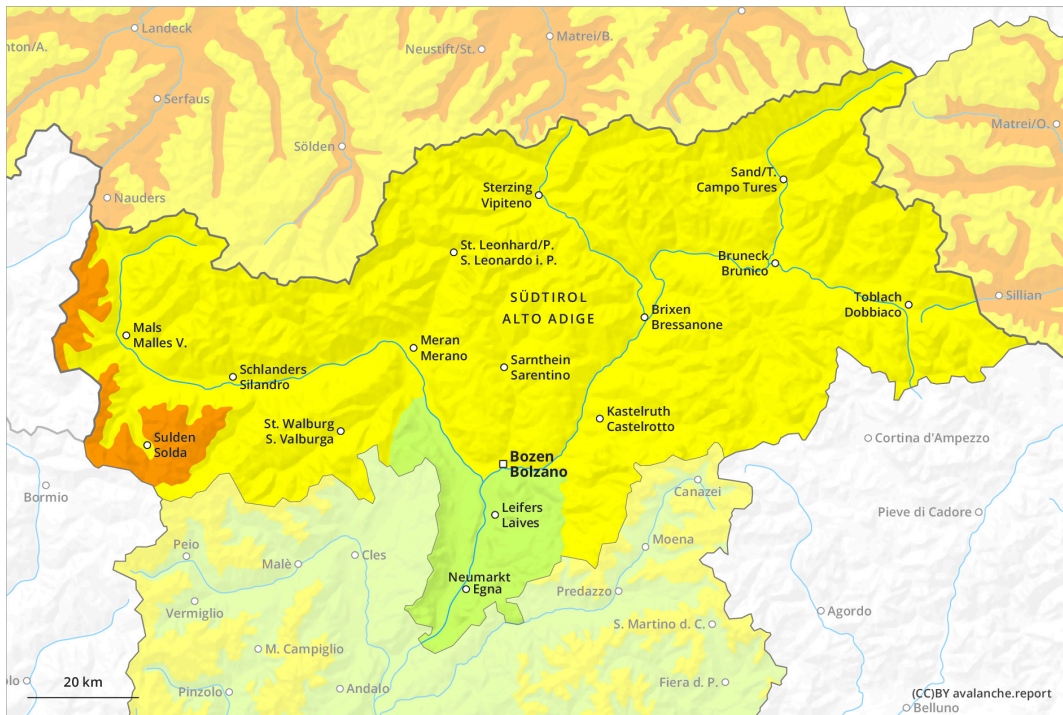




AM



PM

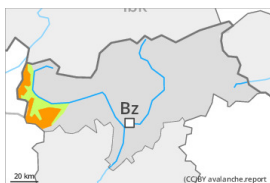


Grado de Peligro 3 - Notable

AM:



Tendencia: peligro de aludes sin cambios →
 en Sábado 18 03 2023



Capas débiles persistentes



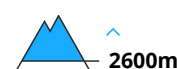
Estabilidad del manto de nieve: **pobre**

Frecuencia: **algunas**

Tamaño del alud: **mediano**



Placas de viento



Estabilidad del manto de nieve: **pobre**

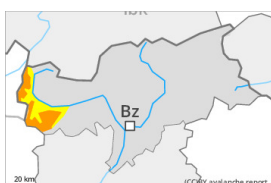
Frecuencia: **pocas**

Tamaño del alud: **mediano**

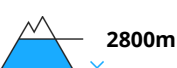
PM:



Tendencia: peligro de aludes sin cambios →
 en Sábado 18 03 2023



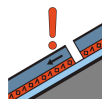
Nieve húmeda



Estabilidad del manto de nieve: **muy pobre**

Frecuencia: **pocas**

Tamaño del alud: **mediano**



Capas débiles persistentes



Estabilidad del manto de nieve: **pobre**

Frecuencia: **algunas**

Tamaño del alud: **mediano**

El problema de capas débiles persistentes debe evaluarse con atención. Aludes de nieve húmeda durante el día.

Los aludes pueden desencadenarse en la nieve antigua ya al paso de un único montañero, sobre todo en las laderas umbrías muy inclinadas por encima de los 2200 m aproximadamente, y en las laderas muy inclinadas orientadas a este y oeste por encima de los 2400 m aproximadamente. Precaución en zonas de transición de manto delgado a grueso. En el transcurso de la jornada la probabilidad de desencadenamiento aumentará ligeramente. Los aludes pueden alcanzar tamaños medianos. Además las placas de viento menos recientes pueden en algunos casos aún desencadenarse.

Con el aumento de la temperatura diurna y la radiación solar, la probabilidad de desencadenamiento de aludes de nieve muy húmeda aumentará apreciablemente, especialmente en las laderas solanas por debajo de los 2800 m aproximadamente, y en las laderas umbrías por debajo de los 2400 m aproximadamente. Las excursiones de montaña deben acabar a tiempo.

Manto nivoso



Patrones de peligro

pp.1: capas débiles persistentes profundas

pp.10: escenario de primavera

En el manto de nieve antigua hay capas débiles de cristales facetados, sobre todo en las laderas umbrías por encima de los 2200 m aproximadamente, y en las laderas orientadas a este y oeste por encima de los 2400 m aproximadamente. Las acumulaciones de nieve venteada son en parte aún inestables por encima de los 2600 m aproximadamente.

En el transcurso de la jornada el sol y el calor causarán una progresiva humidificación del manto de nieve. Estas condiciones provocarán un gradual debilitamiento del manto de nieve.

Tendencia

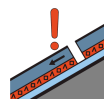
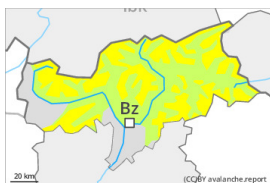
En el transcurso de la jornada aumento del peligro de aludes de nieve muy húmeda.

Grado de Peligro 2 - Limitado

AM:



Tendencia: peligro de aludes sin cambios →
 en Sábado 18 03 2023



Capas débiles persistentes



Estabilidad del manto de nieve: **pobre**

Frecuencia: **algunas**

Tamaño del alud: **mediano**



Placas de viento



Estabilidad del manto de nieve: **pobre**

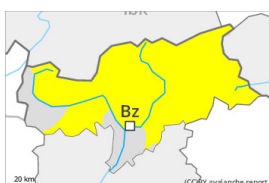
Frecuencia: **algunas**

Tamaño del alud: **mediano**

PM:



Tendencia: peligro de aludes sin cambios →
 en Sábado 18 03 2023



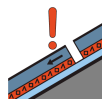
Nieve húmeda



Estabilidad del manto de nieve: **muy pobre**

Frecuencia: **pocas**

Tamaño del alud: **mediano**



Capas débiles persistentes



Estabilidad del manto de nieve: **pobre**

Frecuencia: **algunas**

Tamaño del alud: **mediano**

El problema de capas débiles persistentes debe evaluarse con atención. Aludes de nieve húmeda durante el día.

En algún lugar los aludes pueden desencadenarse por el manto de nieve antigua facetada y alcanzar un tamaño mediano, sobre todo en las laderas umbrías muy inclinadas por encima de los 2200 m aproximadamente, y en las laderas muy inclinadas orientadas a este y oeste por encima de los 2400 m aproximadamente. Precaución en zonas de transición de manto delgado a grueso. En el transcurso de la jornada la probabilidad de desencadenamiento aumentará ligeramente.

Además en altitud las placas de viento menos recientes pueden de manera aislada aún desencadenarse.

Con el aumento de la temperatura diurna y la radiación solar, la probabilidad de desencadenamiento de aludes de nieve muy húmeda aumentará apreciablemente, especialmente en las laderas solanas por debajo de los 2800 m aproximadamente, y en las laderas umbrías por debajo de los 2400 m aproximadamente. Las excursiones de montaña deben acabar a tiempo.

Manto nivoso



Patrones de peligro

pp.1: capas débiles persistentes profundas

pp.6: frío, nieve suelta y viento

En el manto de nieve antigua hay capas débiles de cristales facetados, sobre todo en las laderas umbrías por encima de los 2200 m aproximadamente, y en las laderas orientadas a este y oeste por encima de los 2400 m aproximadamente.

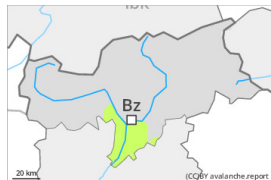
Las acumulaciones de nieve venteada son, de manera aislada, aún inestables por encima de los 2600 m aproximadamente.

En el transcurso de la jornada el sol y el calor causarán una progresiva humidificación del manto de nieve. Estas condiciones provocarán un gradual debilitamiento del manto de nieve sobre todo en las laderas solanas inclinadas.

Tendencia

En el transcurso de la jornada aumento del peligro de aludes de nieve muy húmeda.

Grado de Peligro 1 - Débil



Tendencia: peligro de aludes sin cambios →
en Sábado 18 03 2023



Nieve húmeda



Estabilidad del manto de nieve: **pobre**

Frecuencia: **pocas**



Tamaño del alud: **pequeño**

Aludes de nieve húmeda durante el día.

Los aludes pueden de manera aislada ser desencadenadas al paso de una persona, sobre todo en las laderas umbrías muy inclinadas en altitud.

Con la subida de la temperatura y la radiación solar diurna, en las laderas solanas son probables avalanchas de nieve muy húmeda como mínimo de tamaño pequeño.

Manto nivoso

Patrones de peligro

pp.10: escenario de primavera

En el manto de nieve antigua prácticamente no hay capas débiles.

En el transcurso de la jornada el sol y el calor causarán una progresiva humidificación del manto de nieve.

Estas condiciones provocarán un gradual debilitamiento del manto de nieve sobre todo en las laderas solanas inclinadas.

Tendencia

Clara subida de la temperatura. En el transcurso de la jornada aumento del peligro de aludes de nieve muy húmeda.