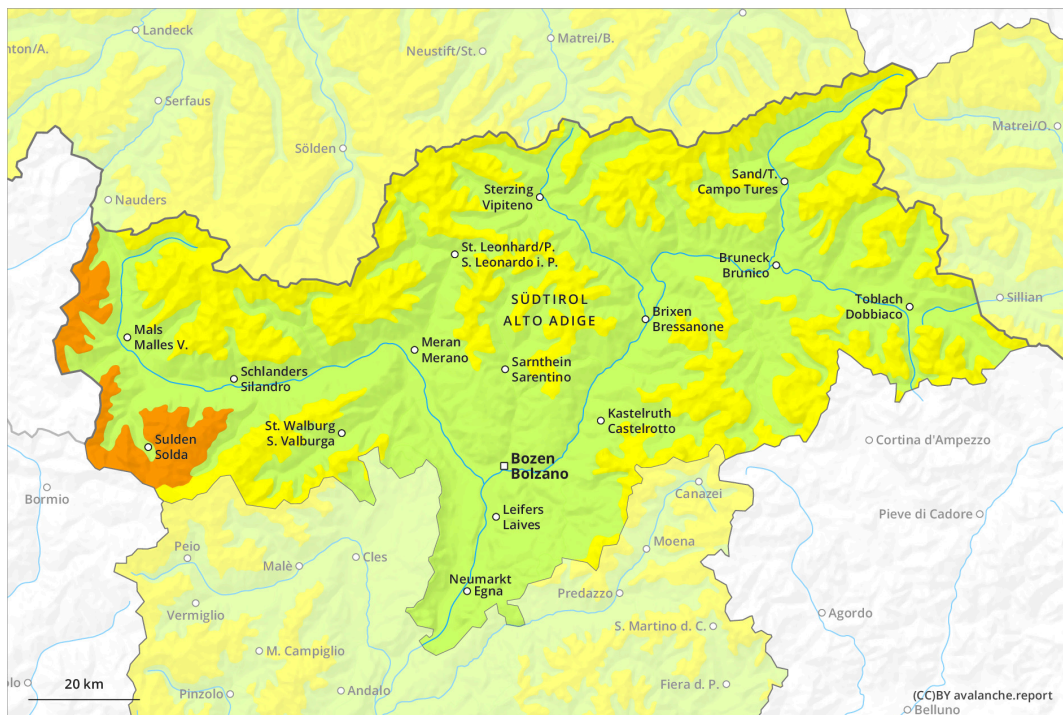
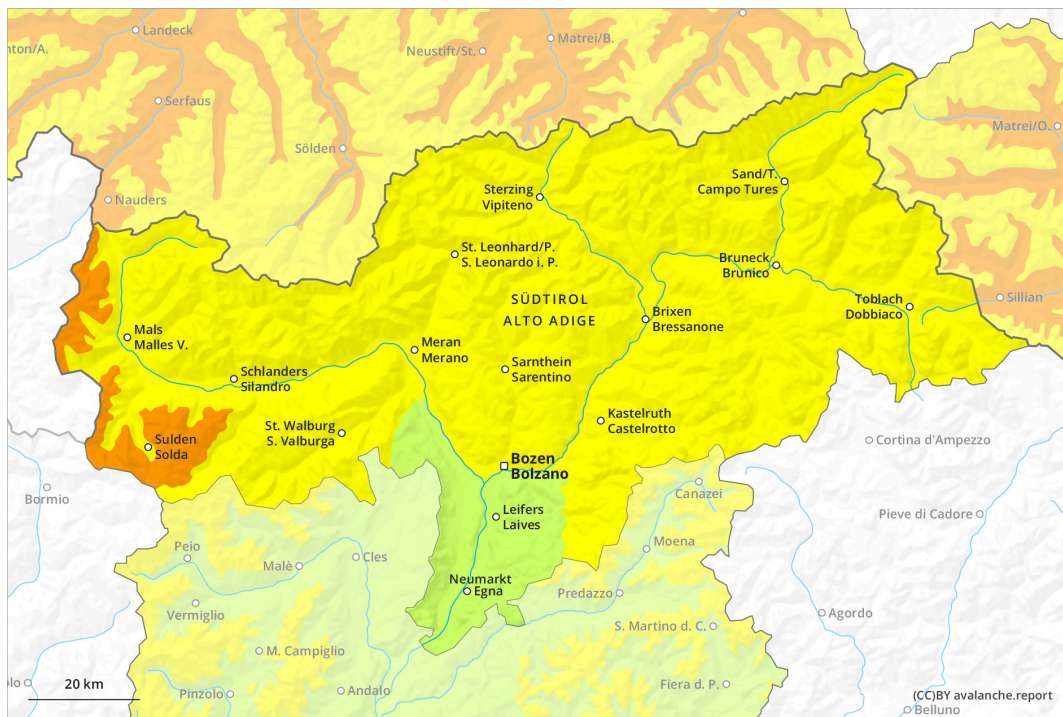




## Matin



## Après-midi

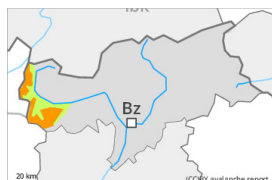


## Degré de danger 3 - Marqué

**AM:**



**Tendance: danger d'avalanche constant** →  
 le Samedi 18 03 2023



Neige ancienne  
 (Sous-couche fragile persistante)



Snowpack stability: **poor**  
 Frequency: **some**  
 Avalanche size: **medium**



Neige soufflée  
 (Neige ventée)

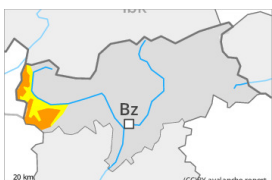


Snowpack stability: **poor**  
 Frequency: **few**  
 Avalanche size: **medium**

**PM:**



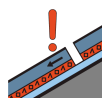
**Tendance: danger d'avalanche constant** →  
 le Samedi 18 03 2023



Avalanches mouillées  
 (Neige humide)



Snowpack stability: **very poor**  
 Frequency: **few**  
 Avalanche size: **medium**



Neige ancienne  
 (Sous-couche fragile persistante)



Snowpack stability: **poor**  
 Frequency: **some**  
 Avalanche size: **medium**

**Neige ancienne fragile à évaluer avec précaution. Avalanches mouillées en cours de journée.**

Des avalanches peuvent être déclenchées déjà par un seul amateur de sports d'hiver dans la neige ancienne, notamment sur les pentes très raides à l'ombre au-dessus d'environ 2200 m comme sur les pentes très raides exposées à l'est et à l'ouest au-dessus d'environ 2400 m. Prudence aux transitions entre les endroits peu enneigés et les endroits très enneigés. En cours de journée la probabilité de déclenchement d'avalanches augmente un peu. Des avalanches peuvent atteindre une taille moyenne. En outre les accumulations de neige soufflée déjà relativement anciennes sont partiellement encore déclenchantes.



Avec le réchauffement diurne et le rayonnement solaire la probabilité de déclenchement d'avalanches mouillées augmente clairement, surtout sur les pentes ensoleillées en dessous d'environ 2800 m comme sur les pentes à l'ombre en dessous d'environ 2400 m. Les randonnées devraient être terminées à temps.

## Manteau neigeux

### Modèles de danger

md.1: sous-couche fragile persistante

md.10: situation de printemps

Dans le manteau neigeux ancien des couches fragiles ayant subi une métamorphose constructive à grains anguleux sont présentes, notamment sur les pentes à l'ombre au-dessus d'environ 2200 m comme sur les pentes exposées à l'est et à l'ouest au-dessus d'environ 2400 m. Les accumulations de neige soufflée sont partiellement encore fragiles au-dessus d'environ 2600 m.

Le soleil et la chaleur entraînent en cours de journée une humidification croissante du manteau neigeux. Ces conditions entraînent une progressive fragilisation du manteau neigeux.

## Tendance

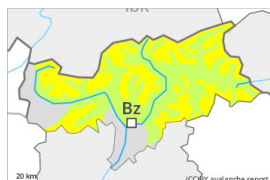
Augmentation du danger d'avalanches mouillées en cours de journée.

## Degré de danger 2 - Limité

**AM:**



**Tendance: danger d'avalanche constant** →  
 le Samedi 18 03 2023



Neige ancienne  
 (Sous-couche fragile persistante)



2200m

Snowpack stability: **poor**  
 Frequency: **some**  
 Avalanche size: **medium**



Neige soufflée  
 (Neige ventée)



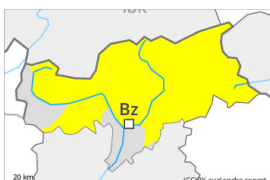
2600m

Snowpack stability: **poor**  
 Frequency: **some**  
 Avalanche size: **medium**

**PM:**



**Tendance: danger d'avalanche constant** →  
 le Samedi 18 03 2023

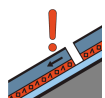


Avalanches mouillées  
 (Neige humide)



2800m

Snowpack stability: **very poor**  
 Frequency: **few**  
 Avalanche size: **medium**



Neige ancienne  
 (Sous-couche fragile persistante)



2200m

Snowpack stability: **poor**  
 Frequency: **some**  
 Avalanche size: **medium**

**Neige ancienne fragile à évaluer avec précaution. Avalanches mouillées en cours de journée.**

Des avalanches peuvent être déclenchées dans la neige ancienne ayant subi une métamorphose constructive à grain anguleux par endroits et atteindre une taille moyenne, notamment sur les pentes très raides à l'ombre au-dessus d'environ 2200 m comme sur les pentes très raides exposées à l'est et à l'ouest au-dessus d'environ 2400 m. Prudence aux transitions entre les endroits peu enneigés et les endroits très enneigés. En cours de journée la probabilité de déclenchement d'avalanches augmente un peu. En outre les accumulations de neige soufflée déjà relativement anciennes sont de manière isolée encore déclenchantes en altitude.



Avec le réchauffement diurne et le rayonnement solaire la probabilité de déclenchement d'avalanches mouillées augmente clairement, surtout sur les pentes ensoleillées en dessous d'environ 2800 m comme sur les pentes à l'ombre en dessous d'environ 2400 m. Les randonnées devraient être terminées à temps.

## Manteau neigeux

### Modèles de danger

md.1: sous-couche fragile persistante

md.6: froid, neige légère et vent

Dans le manteau neigeux ancien des couches fragiles ayant subi une métamorphose constructive à grains anguleux sont présentes, notamment sur les pentes à l'ombre au-dessus d'environ 2200 m comme sur les pentes exposées à l'est et à l'ouest au-dessus d'environ 2400 m.

Les accumulations de neige soufflée sont encore de manière isolée fragiles au-dessus d'environ 2600 m.

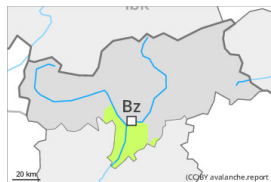
Le soleil et la chaleur entraînent en cours de journée une humidification croissante du manteau neigeux.

Ces conditions entraînent une progressive fragilisation du manteau neigeux surtout sur les pentes raides au soleil.

## Tendance

Augmentation du danger d'avalanches mouillées en cours de journée.

## Degré de danger 1 - Faible



**Tendance: danger d'avalanche constant** →  
le Samedi 18 03 2023



Avalanches mouillées  
(Neige humide)



Snowpack stability: **poor**

Frequency: **few**

Avalanche size: **small**

### Avalanches mouillées en cours de journée.

Des avalanches peuvent de manière isolée être déclenchées par des personnes, notamment sur les pentes très raides à l'ombre en altitude.

Avec le réchauffement diurne et le rayonnement solaire des avalanches mouillées en général de petite taille sont à attendre sur les pentes au soleil.

### Manteau neigeux

#### Modèles de danger

md.10: situation de printemps

Dans le manteau neigeux ancien de rares couches fragiles sont présentes.

Le soleil et la chaleur entraînent en cours de journée une humidification croissante du manteau neigeux. Ces conditions entraînent une progressive fragilisation du manteau neigeux surtout sur les pentes raides au soleil.

### Tendance

Réchauffement marqué. Augmentation du danger d'avalanches mouillées en cours de journée.