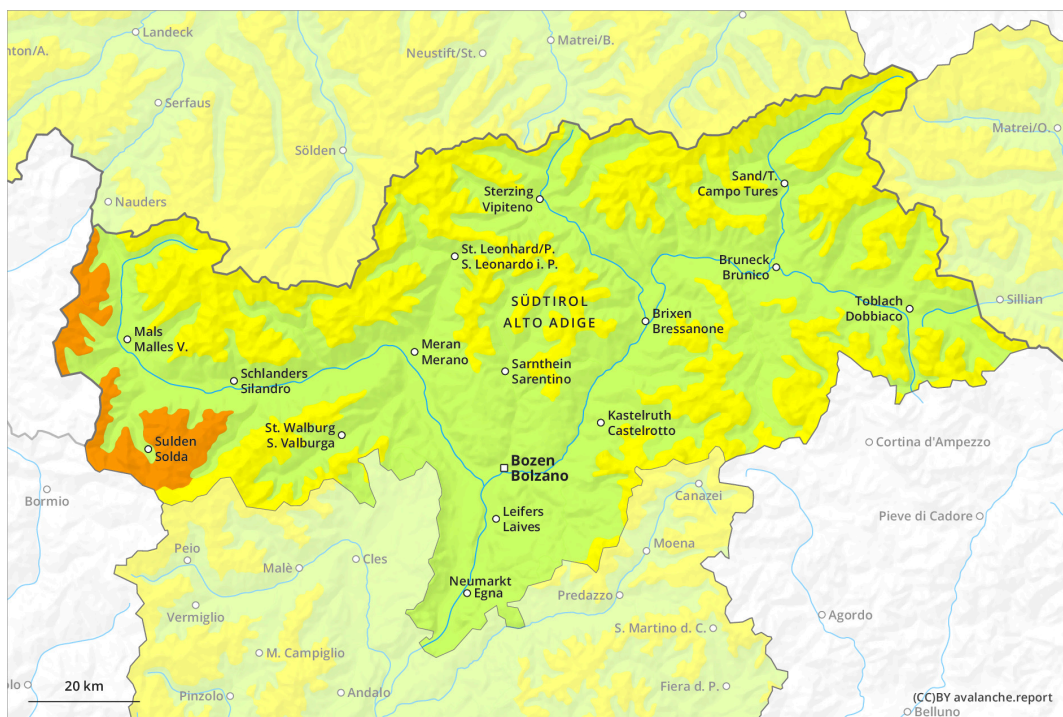
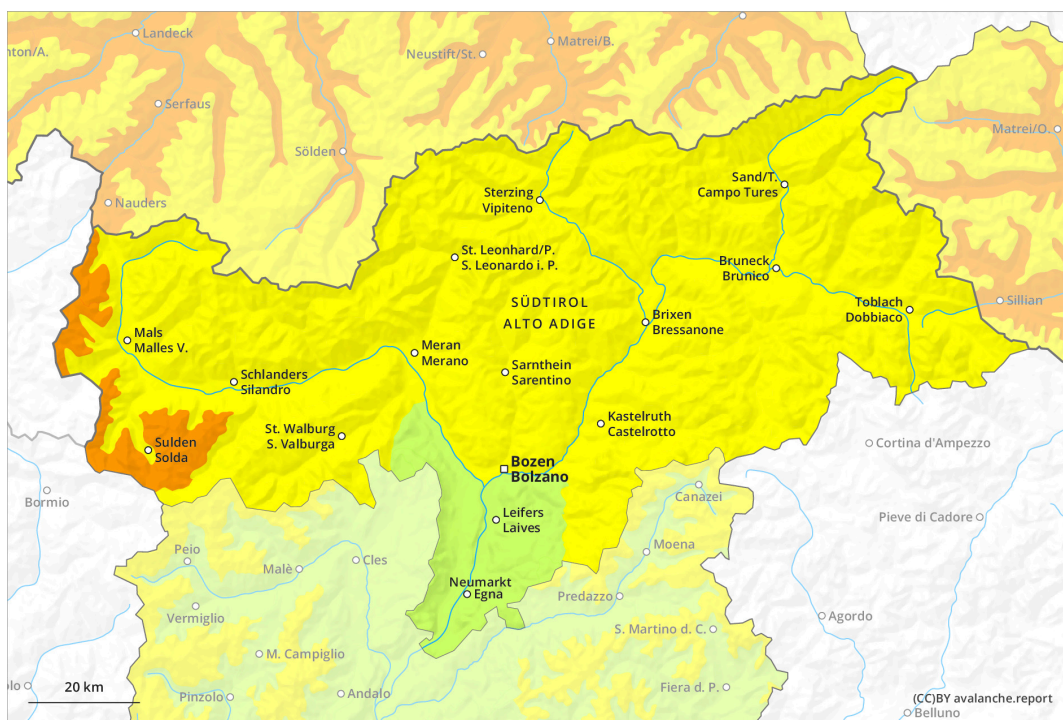


Mattina

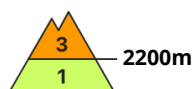


pomeriggio

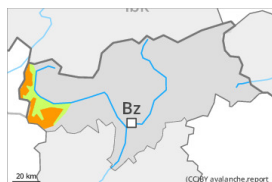


Grado Pericolo 3 - Marcato

AM:



Tendenza: Pericolo valanghe stabile →
 per Sabato il 18.03.2023



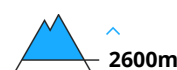
Strati deboli persistenti



Snowpack stability: **scarsa**
 Stabilità del manto nevoso: **alcuni**
 Dimensioni valanghe: **medium**



Neve ventata

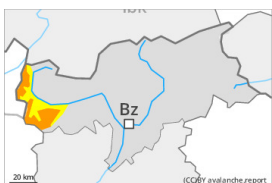


Snowpack stability: **scarsa**
 Stabilità del manto nevoso: **pochi**
 Dimensioni valanghe: **medium**

PM:



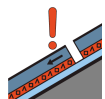
Tendenza: Pericolo valanghe stabile →
 per Sabato il 18.03.2023



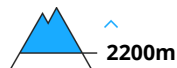
Neve bagnata



Snowpack stability: **molto scarsa**
 Stabilità del manto nevoso: **pochi**
 Dimensioni valanghe: **medium**



Strati deboli persistenti



Snowpack stability: **scarsa**
 Stabilità del manto nevoso: **alcuni**
 Dimensioni valanghe: **medium**

La debole neve vecchia deve essere valutata con attenzione. Valanghe bagnate durante la giornata.

Le valanghe possono subire un distacco nella neve vecchia già in seguito al passaggio di un singolo appassionato di sport invernali, soprattutto sui pendii ombreggiati molto ripidi al di sopra dei 2200 m circa, come pure sui pendii molto ripidi esposti a est e ovest al di sopra dei 2400 m circa. Attenzione nelle zone di passaggio da poca a molta neve. Nel corso della giornata la probabilità di distacco aumenterà leggermente. Le valanghe possono raggiungere dimensioni medie.

Inoltre gli accumuli di neve ventata meno recenti possono in parte ancora subire un distacco.

Con il rialzo termico e l'irradiazione solare diurni, la probabilità di distacco di valanghe bagnate aumenterà prepotentemente, specialmente sui pendii solegggiati al di sotto dei 2800 m circa, come pure sui pendii ombreggiati al di sotto dei 2400 m circa. Le escursioni dovrebbero terminare in tempo.

Manto nevoso

Situazione tipo

st.1: strato debole persistente basale

st.10: situazione primaverile

All'interno del manto di neve vecchia si trovano strati fragili a cristalli angolari, soprattutto sui pendii



ombreggiati al di sopra dei 2200 m circa, come pure sui pendii esposti a est e ovest al di sopra dei 2400 m circa. Gli accumuli di neve ventata sono in parte ancora instabili al di sopra dei 2600 m circa.

Il sole e il calore causeranno nel corso della giornata un progressivo inumidimento del manto nevoso. Queste condizioni provocheranno un graduale indebolimento del manto nevoso.

Tendenza

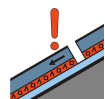
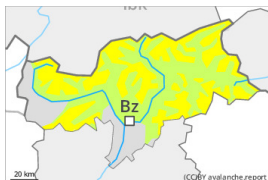
Nel corso della giornata aumento del pericolo di valanghe bagnate.

Grado Pericolo 2 - Moderato

AM:



Tendenza: Pericolo valanghe stabile →
 per Sabato il 18.03.2023



Strati deboli persistenti



Snowpack stability: **scarsa**
 Stabilità del manto nevoso: **alcuni**
 Dimensioni valanghe: **medium**



Neve ventata

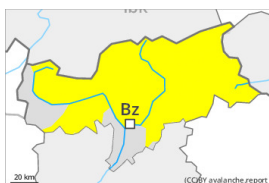


Snowpack stability: **scarsa**
 Stabilità del manto nevoso: **alcuni**
 Dimensioni valanghe: **medium**

PM:



Tendenza: Pericolo valanghe stabile →
 per Sabato il 18.03.2023



Neve bagnata



Snowpack stability: **molto scarsa**
 Stabilità del manto nevoso: **pochi**
 Dimensioni valanghe: **medium**



Strati deboli persistenti



Snowpack stability: **scarsa**
 Stabilità del manto nevoso: **alcuni**
 Dimensioni valanghe: **medium**

La debole neve vecchia deve essere valutata con attenzione. Valanghe bagnate durante la giornata.

In alcuni punti le valanghe possono subire un distacco nella neve vecchia a cristalli angolari e raggiungere dimensioni medie, soprattutto sui pendii ombreggiati molto ripidi al di sopra dei 2200 m circa, come pure sui pendii molto ripidi esposti a est e ovest al di sopra dei 2400 m circa. Attenzione nelle zone di passaggio da poca a molta neve. Nel corso della giornata la probabilità di distacco aumenterà leggermente. Inoltre in quota gli accumuli di neve ventata meno recenti possono a livello isolato ancora subire un distacco.

Con il rialzo termico e l'irradiazione solare diurni, la probabilità di distacco di valanghe bagnate aumenterà prepotentemente, specialmente sui pendii solegggiati al di sotto dei 2800 m circa, come pure sui pendii ombreggiati al di sotto dei 2400 m circa. Le escursioni dovrebbero terminare in tempo.

Manto nevoso

Situazione tipo

st.1: strato debole persistente basale

st.6: neve fresca fredda a debole coesione e vento

All'interno del manto di neve vecchia si trovano strati fragili a cristalli angolari, soprattutto sui pendii



ombreggiati al di sopra dei 2200 m circa, come pure sui pendii esposti a est e ovest al di sopra dei 2400 m circa.

Gli accumuli di neve ventata sono, a livello isolato, ancora instabili al di sopra dei 2600 m circa.

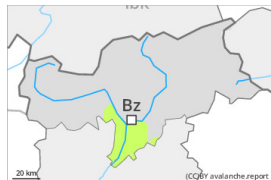
Il sole e il calore causeranno nel corso della giornata un progressivo inumidimento del manto nevoso.

Queste condizioni provocheranno un graduale indebolimento del manto nevoso soprattutto sui pendii soleggiati ripidi.

Tendenza

Nel corso della giornata aumento del pericolo di valanghe bagnate.

Grado Pericolo 1 - Debole



Tendenza: Pericolo valanghe stabile →

per Sabato il 18.03.2023



Neve bagnata



Snowpack stability: **scarsa**

Stabilità del manto nevoso: **pochi**

Dimensioni valanghe: **small**

Valanghe bagnate durante la giornata.

Le valanghe possono a livello isolato distaccarsi in seguito al passaggio di persone, soprattutto sui pendii ombreggiati molto ripidi in quota.

Con il rialzo termico e l'irradiazione solare diurni, sui pendii soleggati sono previste valanghe bagnate per lo più di piccole dimensioni.

Manto nevoso

Situazione tipo

st.10: situazione primaverile

All'interno del manto di neve vecchia non si trovano praticamente più strati fragili.

Il sole e il calore causeranno nel corso della giornata un progressivo inumidimento del manto nevoso.

Queste condizioni provocheranno un graduale indebolimento del manto nevoso soprattutto sui pendii soleggati ripidi.

Tendenza

Netto rialzo termico. Nel corso della giornata aumento del pericolo di valanghe bagnate.