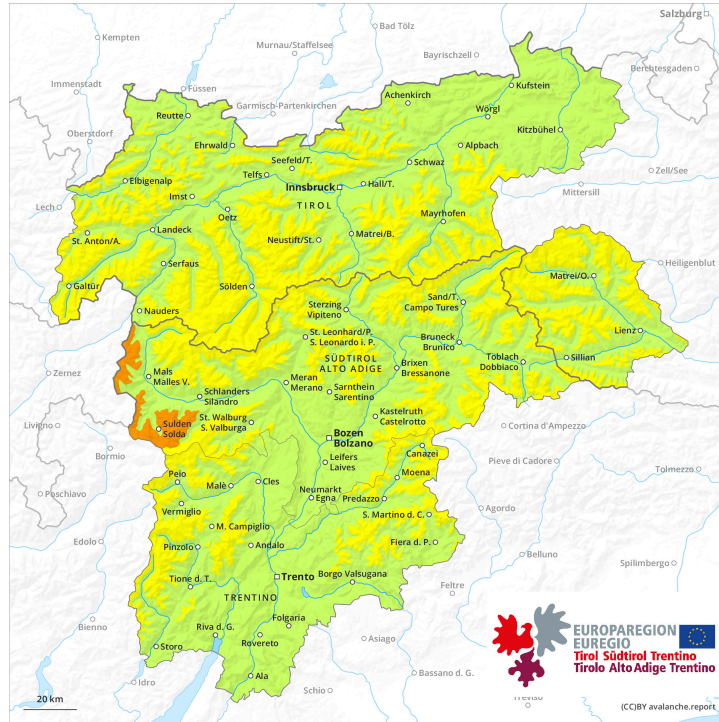
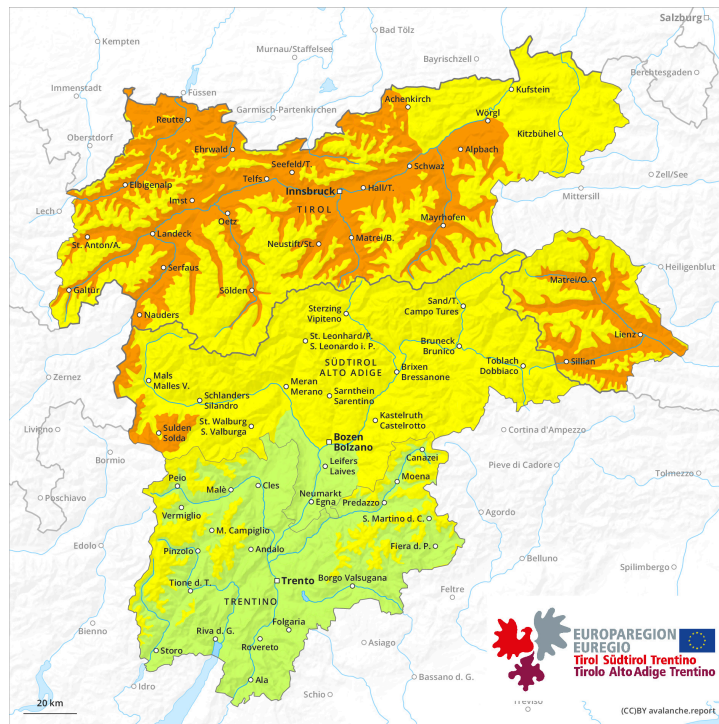




AM



PM

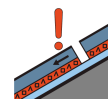


Grado de Peligro 3 - Notable

AM:



Tendencia: peligro de aludes sin cambios →
 en Sábado 18 03 2023



Capas débiles persistentes



2200m

Estabilidad del manto de nieve: **pobre**

Frecuencia: **algunas**

Tamaño del alud: **mediano**



Placas de viento



2600m

Estabilidad del manto de nieve: **pobre**

Frecuencia: **pocas**

Tamaño del alud: **mediano**

PM:



Tendencia: peligro de aludes sin cambios →
 en Sábado 18 03 2023



Nieve húmeda



2800m

Estabilidad del manto de nieve: **muy pobre**

Frecuencia: **pocas**

Tamaño del alud: **mediano**



Capas débiles persistentes



2200m

Estabilidad del manto de nieve: **pobre**

Frecuencia: **algunas**

Tamaño del alud: **mediano**

El problema de capas débiles persistentes debe evaluarse con atención. Aludes de nieve húmeda durante el día.

Los aludes pueden desencadenarse en la nieve antigua ya al paso de un único montañero, sobre todo en las laderas umbrías muy inclinadas por encima de los 2200 m aproximadamente, y en las laderas muy inclinadas orientadas a este y oeste por encima de los 2400 m aproximadamente. Precaución en zonas de transición de manto delgado a grueso. En el transcurso de la jornada la probabilidad de desencadenamiento aumentará ligeramente. Los aludes pueden alcanzar tamaños medianos. Además las placas de viento menos recientes pueden en algunos casos aún desencadenarse.

Con el aumento de la temperatura diurna y la radiación solar, la probabilidad de desencadenamiento de aludes de nieve muy húmeda aumentará apreciablemente, especialmente en las laderas solanas por debajo de los 2800 m aproximadamente, y en las laderas umbrías por debajo de los 2400 m aproximadamente. Las excursiones de montaña deben acabar a tiempo.

Manto nivoso



Patrones de peligro

pp.1: capas débiles persistentes profundas

pp.10: escenario de primavera

En el manto de nieve antigua hay capas débiles de cristales facetados, sobre todo en las laderas umbrías por encima de los 2200 m aproximadamente, y en las laderas orientadas a este y oeste por encima de los 2400 m aproximadamente. Las acumulaciones de nieve venteada son en parte aún inestables por encima de los 2600 m aproximadamente.

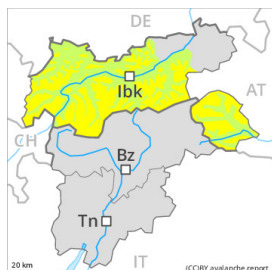
En el transcurso de la jornada el sol y el calor causarán una progresiva humidificación del manto de nieve. Estas condiciones provocarán un gradual debilitamiento del manto de nieve.

Tendencia

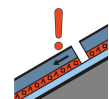
En el transcurso de la jornada aumento del peligro de aludes de nieve muy húmeda.

Grado de Peligro 3 - Notable

AM:



Tendencia: peligro de aludes sin cambios →
 en Sábado 18 03 2023



Capas débiles persistentes



Estabilidad del manto de nieve: **pobre**
 Frecuencia: **algunas**
 Tamaño del alud: **mediano**

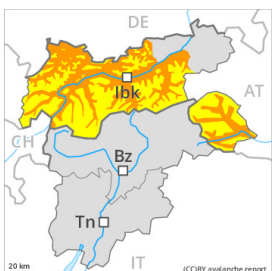


Placas de viento

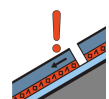


Estabilidad del manto de nieve: **pobre**
 Frecuencia: **algunas**
 Tamaño del alud: **mediano**

PM:



Tendencia: peligro de aludes sin cambios →
 en Sábado 18 03 2023



Capas débiles persistentes



Estabilidad del manto de nieve: **pobre**
 Frecuencia: **algunas**
 Tamaño del alud: **mediano**



Nieve húmeda



Estabilidad del manto de nieve: **muy pobre**
 Frecuencia: **algunas**
 Tamaño del alud: **mediano**

En el transcurso de la jornada claro aumento del peligro de aludes de nieve muy húmeda.
 El problema de capas débiles persistentes debe evaluarse de manera crítica.
 Problema de nieve venteada en cotas altas.

A última hora de la mañana:

Las capas débiles en la nieve antigua pueden ser desencadenadas ya al paso de un solo montañero. Esto se da especialmente en las laderas umbrías muy inclinadas por encima de los 2000 m aproximadamente, y en las laderas muy inclinadas orientadas a este por encima de los 2400 m aproximadamente. Precaución en zonas de transición de manto delgado a grueso.

Además las placas de viento de los últimos días pueden de manera muy aislada aún desencadenarse, sobre todo en las laderas umbrías muy inclinadas en cotas altas y alta montaña.

Mediodía y tarde:

Con el aumento de la temperatura diurna y la radiación solar, la probabilidad de desencadenamiento de aludes de nieve muy húmeda durante el día aumentará claramente. Esto se da principalmente en las laderas inclinadas orientadas a sudeste, sur y oeste por debajo de los 2600 m aproximadamente.



Sobre todo en terreno pendiente y escarpado, son aún probables avalanchas de nieve sin cohesión de tamaño pequeño a mediano.

Las excursiones de montaña deben acabar a tiempo.

Manto nivoso

Patrones de peligro

pp.10: escenario de primavera

pp.1: capas débiles persistentes profundas

En el manto de nieve antigua hay capas débiles de cristales facetados, sobre todo en las laderas umbrías por encima de los 2000 m aproximadamente, y en las laderas orientadas a este y oeste por encima de los 2400 m aproximadamente.

Las placas de viento de los últimos días son, de manera aislada, aún inestables sobre todo en laderas umbrías muy inclinadas por encima de los 2600 m aproximadamente.

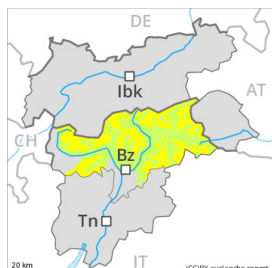
En el transcurso de la jornada el sol y el calor causarán un gradual debilitamiento del manto de nieve, sobre todo en las laderas solanas inclinadas. Estas condiciones provocarán un debilitamiento de las capas débiles.

Tendencia

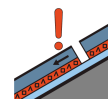
Sábado: El peligro de aludes aumentará claramente durante el día. Las capas débiles persistentes y la nieve húmeda requieren atención.

Grado de Peligro 2 - Limitado

AM:



Tendencia: peligro de aludes sin cambios →
 en Sábado 18 03 2023



Capas débiles persistentes



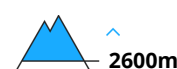
Estabilidad del manto de nieve: **pobre**

Frecuencia: **algunas**

Tamaño del alud: **mediano**



Placas de viento



Estabilidad del manto de nieve: **pobre**

Frecuencia: **algunas**

Tamaño del alud: **mediano**

PM:



Tendencia: peligro de aludes sin cambios →
 en Sábado 18 03 2023



Nieve húmeda



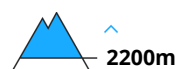
Estabilidad del manto de nieve: **muy pobre**

Frecuencia: **pocas**

Tamaño del alud: **mediano**



Capas débiles persistentes



Estabilidad del manto de nieve: **pobre**

Frecuencia: **algunas**

Tamaño del alud: **mediano**

El problema de capas débiles persistentes debe evaluarse con atención. Aludes de nieve húmeda durante el día.

En algún lugar los aludes pueden desencadenarse por el manto de nieve antigua facetada y alcanzar un tamaño mediano, sobre todo en las laderas umbrías muy inclinadas por encima de los 2200 m aproximadamente, y en las laderas muy inclinadas orientadas a este y oeste por encima de los 2400 m aproximadamente. Precaución en zonas de transición de manto delgado a grueso. En el transcurso de la jornada la probabilidad de desencadenamiento aumentará ligeramente. Además en altitud las placas de viento menos recientes pueden de manera aislada aún desencadenarse.

Con el aumento de la temperatura diurna y la radiación solar, la probabilidad de desencadenamiento de aludes de nieve muy húmeda aumentará apreciablemente, especialmente en las laderas solanas por debajo de los 2800 m aproximadamente, y en las laderas umbrías por debajo de los 2400 m aproximadamente. Las excursiones de montaña deben acabar a tiempo.

Manto nivoso



Patrones de peligro

pp.1: capas débiles persistentes profundas

pp.6: frío, nieve suelta y viento

En el manto de nieve antigua hay capas débiles de cristales facetados, sobre todo en las laderas umbrías por encima de los 2200 m aproximadamente, y en las laderas orientadas a este y oeste por encima de los 2400 m aproximadamente.

Las acumulaciones de nieve venteada son, de manera aislada, aún inestables por encima de los 2600 m aproximadamente.

En el transcurso de la jornada el sol y el calor causarán una progresiva humidificación del manto de nieve. Estas condiciones provocarán un gradual debilitamiento del manto de nieve sobre todo en las laderas solanas inclinadas.

Tendencia

En el transcurso de la jornada aumento del peligro de aludes de nieve muy húmeda.

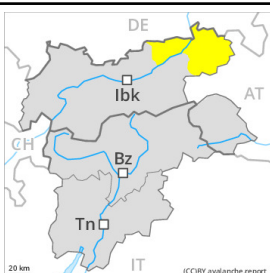
Grado de Peligro 2 - Limitado

AM:



Tendencia: **peligro de aludes sin cambios** →
en Sábado 18 03 2023

PM:



Tendencia: **peligro de aludes sin cambios** →
en Sábado 18 03 2023



Nieve húmeda



Estabilidad del manto de nieve: **pobre**

Frecuencia: **algunas**

Tamaño del alud: **mediano**

En el transcurso de la jornada aumento del peligro de aludes de nieve muy húmeda.

A última hora de la mañana: A primera hora de la mañana reinan condiciones de aludes favorables en muchos lugares.

Mediodía y tarde:

Con el aumento de la temperatura diurna y la radiación solar, la probabilidad de desencadenamiento de aludes de nieve muy húmeda durante el día aumentará apreciablemente. Esto se da principalmente en las laderas solanas inclinadas. Los aludes son de tamaño en general pequeño.

Sobre todo en terreno pendiente y escarpado, son aún posibles avalanchas de nieve sin cohesión de tamaño pequeño a mediano.

Manto nivoso

Patrones de peligro

pp.10: escenario de primavera

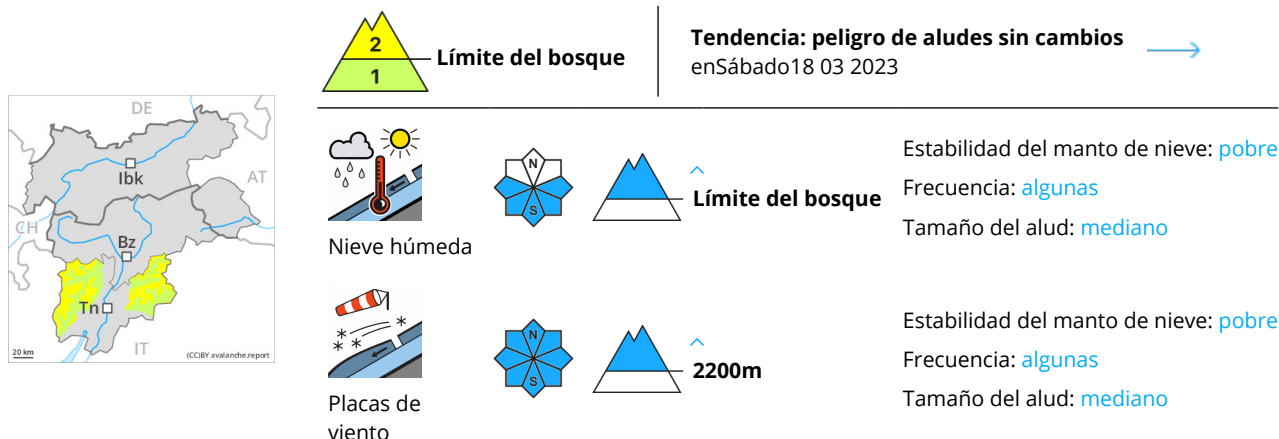
Las condiciones del tiempo han permitido un substancial fortalecimiento del manto de nieve. El enfriamiento nocturno ha sido en muchos sectores bueno.

En el transcurso de la jornada el sol y el calor causarán un gradual debilitamiento del manto de nieve especialmente en las laderas solanas. Estas condiciones provocarán a partir del mediodía un substancial debilitamiento del manto de nieve.

Tendencia

Sábado: El peligro de aludes aumentará durante el día. El problema de nieve húmeda es la principal fuente de peligro.

Grado de Peligro 2 - Limitado



Atención a la nieve venteada y la nieve húmeda.

Con la subida de la temperatura diurna y la radiación solar, son probables avalanchas de nieve húmeda o muy húmeda de tamaño pequeño y, localmente, mediano. Esto se da especialmente en las laderas solanas, y en las laderas umbrías por debajo de los 2400 m aproximadamente.

El miércoles, con el viento fuerte del cuadrante noroeste, se han formado placas de viento en algunos casos inestables sobre todo cerca de los cordales. Acumulaciones de nieve venteada más recientes pueden, en algunos casos, desencadenarse al paso de un solo montañero en todas las orientaciones.

Line: en altura los lugares peligrosos son más numerosos.

Los aludes pueden desencadenarse en la nieve antigua de manera aislada ya por sobrecargas débiles. Esto se da especialmente en las laderas umbrías muy inclinadas. Precaución en zonas de transición de manto delgado a grueso.

Las excursiones de montaña y los descensos fuera pista deben acabar a tiempo.

Manto nivoso

En el transcurso de la jornada el sol y el calor causarán una gradual humidificación del manto de nieve en particular en las laderas solanas. Estas condiciones provocarán un debilitamiento del manto de nieve.

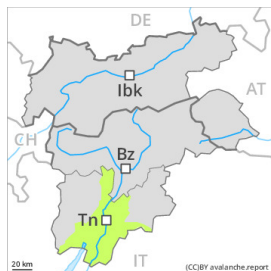
La unión con la nieve antigua de las placas de viento es localmente aún desfavorable. En algunos lugares la nieve venteada descansa encima de una costra dura.

En el manto de nieve antigua hay capas débiles aisladas especialmente en las laderas umbrías. Esto se da por encima de los 2200 m aproximadamente.

Tendencia

El sábado será suave. A partir del mediodía progresivo aumento del peligro de aludes de nieve húmeda o muy húmeda.

Grado de Peligro 1 - Débil



Tendencia: peligro de aludes sin cambios →

en Sábado 18 03 2023

El problema de nieve venteada debe evaluarse con atención. Con el aumento de la temperatura, en el transcurso de la jornada el peligro de aludes de nieve húmeda o muy húmeda aumentará progresivamente.

Las placas de viento de los últimos días pueden desencadenarse al paso de un solo montañero sobre todo en laderas umbrías inclinadas en altitud. Acumulaciones de nieve venteada más recientes deberían evitarse en particular en laderas donde hay peligro de caída, también cerca de los cordales, en canales y cubetas.

En particular en las laderas solanas y en las laderas orientadas a sudoeste, sur y sudeste son posibles avalanchas de nieve húmeda o muy húmeda como mínimo de tamaño pequeño.

Manto nivoso

Las placas de viento, en su mayoría de tamaño pequeño, de los últimos días son, de manera aislada, aún inestables. Por encima de los 2000 m aproximadamente los espesores de nieve varían mucho por la influencia del viento. En todos los sectores por debajo de los 2000 m aproximadamente hay un poco de nieve en las laderas orientadas a sur.

En el transcurso de la jornada el sol y el calor causarán una progresiva humidificación del manto de nieve.

Tendencia

El sábado será suave. A partir del mediodía progresivo aumento del peligro de aludes de nieve húmeda o muy húmeda.

Grado de Peligro 1 - Débil



Tendencia: peligro de aludes sin cambios →
en Sábado 18 03 2023



Nieve húmeda



Estabilidad del manto de nieve: **pobre**

Frecuencia: **pocas**

Tamaño del alud: **pequeño**

Aludes de nieve húmeda durante el día.

Los aludes pueden de manera aislada ser desencadenadas al paso de una persona, sobre todo en las laderas umbrías muy inclinadas en altitud.

Con la subida de la temperatura y la radiación solar diurna, en las laderas solanas son probables avalanchas de nieve muy húmeda como mínimo de tamaño pequeño.

Manto nivoso

Patrones de peligro

pp.10: escenario de primavera

En el manto de nieve antigua prácticamente no hay capas débiles.

En el transcurso de la jornada el sol y el calor causarán una progresiva humidificación del manto de nieve.

Estas condiciones provocarán un gradual debilitamiento del manto de nieve sobre todo en las laderas solanas inclinadas.

Tendencia

Clara subida de la temperatura. En el transcurso de la jornada aumento del peligro de aludes de nieve muy húmeda.