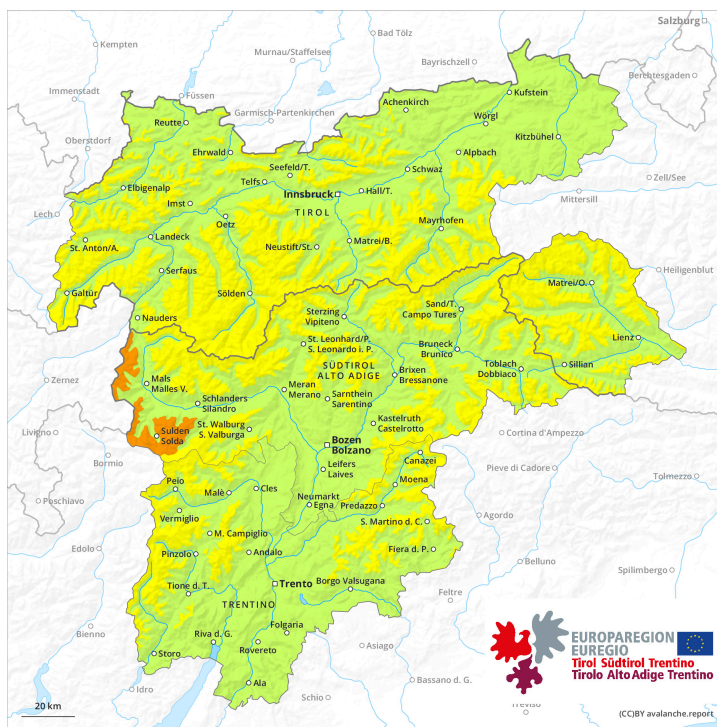
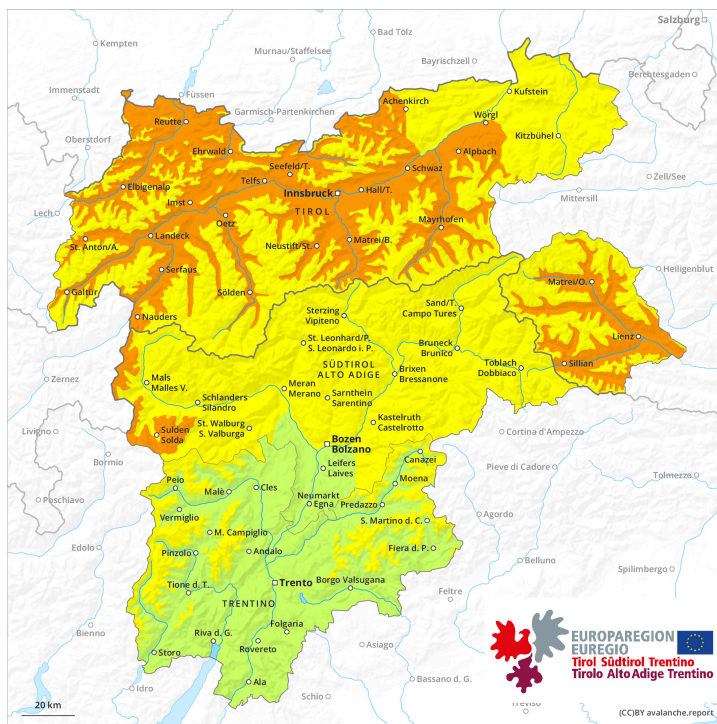




Matin



Après-midi



Degré de danger 3 - Marqué

AM:



Tendance: danger d'avalanche constant →
 le Samedi 18 03 2023



Neige ancienne
 (Sous-couche fragile persistante)



Snowpack stability: **poor**
 Frequency: **some**
 Avalanche size: **medium**



Neige soufflée
 (Neige ventée)



Snowpack stability: **poor**
 Frequency: **few**
 Avalanche size: **medium**

PM:



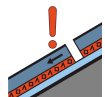
Tendance: danger d'avalanche constant →
 le Samedi 18 03 2023



Avalanches mouillées
 (Neige humide)



Snowpack stability: **very poor**
 Frequency: **few**
 Avalanche size: **medium**



Neige ancienne
 (Sous-couche fragile persistante)



Snowpack stability: **poor**
 Frequency: **some**
 Avalanche size: **medium**

Neige ancienne fragile à évaluer avec précaution. Avalanches mouillées en cours de journée.

Des avalanches peuvent être déclenchées déjà par un seul amateur de sports d'hiver dans la neige ancienne, notamment sur les pentes très raides à l'ombre au-dessus d'environ 2200 m comme sur les pentes très raides exposées à l'est et à l'ouest au-dessus d'environ 2400 m. Prudence aux transitions entre les endroits peu enneigés et les endroits très enneigés. En cours de journée la probabilité de déclenchement d'avalanches augmente un peu. Des avalanches peuvent atteindre une taille moyenne. En outre les accumulations de neige soufflée déjà relativement anciennes sont partiellement encore déclenchantes.



Avec le réchauffement diurne et le rayonnement solaire la probabilité de déclenchement d'avalanches mouillées augmente clairement, surtout sur les pentes ensoleillées en dessous d'environ 2800 m comme sur les pentes à l'ombre en dessous d'environ 2400 m. Les randonnées devraient être terminées à temps.

Manteau neigeux

Modèles de danger

md.1: sous-couche fragile persistante

md.10: situation de printemps

Dans le manteau neigeux ancien des couches fragiles ayant subi une métamorphose constructive à grains anguleux sont présentes, notamment sur les pentes à l'ombre au-dessus d'environ 2200 m comme sur les pentes exposées à l'est et à l'ouest au-dessus d'environ 2400 m. Les accumulations de neige soufflée sont partiellement encore fragiles au-dessus d'environ 2600 m.

Le soleil et la chaleur entraînent en cours de journée une humidification croissante du manteau neigeux. Ces conditions entraînent une progressive fragilisation du manteau neigeux.

Tendance

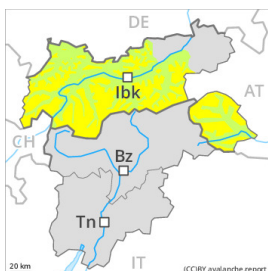
Augmentation du danger d'avalanches mouillées en cours de journée.

Degré de danger 3 - Marqué

AM:



Tendance: danger d'avalanche constant →
 le Samedi 18 03 2023



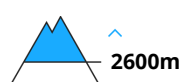
Neige ancienne
 (Sous-couche fragile persistante)



Snowpack stability: **poor**
 Frequency: **some**
 Avalanche size: **medium**



Neige soufflée
 (Neige ventée)

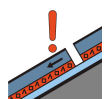
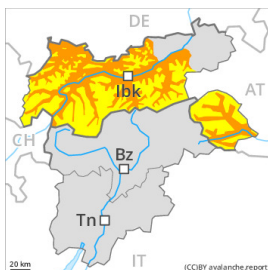


Snowpack stability: **poor**
 Frequency: **some**
 Avalanche size: **medium**

PM:



Tendance: danger d'avalanche constant →
 le Samedi 18 03 2023



Neige ancienne
 (Sous-couche fragile persistante)



Snowpack stability: **poor**
 Frequency: **some**
 Avalanche size: **medium**



Avalanches mouillées
 (Neige humide)



Snowpack stability: **very poor**
 Frequency: **some**
 Avalanche size: **medium**

Augmentation marquée du danger d'avalanches mouillées en cours de journée.

Neige ancienne fragile à évaluer de manière critique. Neige soufflée à haute altitude.

L'après-midi:

Des couches fragiles dans la neige ancienne peuvent déjà être déclenchées par des amateurs de sports d'hiver isolés. Ceci surtout sur les pentes très raides à l'ombre au-dessus d'environ 2000 m comme sur les pentes très raides exposées à l'est au-dessus d'environ 2400 m. Prudence aux transitions entre les endroits peu enneigés et les endroits très enneigés.



En outre les accumulations de neige soufflée des derniers jours sont de manière très isolée encore déclenchables, notamment sur les pentes très raides à l'ombre à haute altitude et en haute montagne.

À midi et l'après-midi:

Avec le réchauffement diurne et le rayonnement solaire la probabilité de déclenchement d'avalanches mouillées en cours de journée augmente notablement. Ceci particulièrement sur les pentes raides exposées au sud-est, au sud et à l'ouest en dessous d'environ 2600 m.

Des avalanches de neige meuble de petite à moyenne taille sont toujours à attendre surtout sur les pentes rocheuses raides.

Les randonnées devraient être terminées à temps.

Manteau neigeux

Modèles de danger

md.10: situation de printemps

md.1: sous-couche fragile persistante

Dans le manteau neigeux ancien des couches fragiles ayant subi une métamorphose constructive à grains anguleux sont présentes, notamment sur les pentes à l'ombre au-dessus d'environ 2000 m comme sur les pentes exposées à l'est et à l'ouest au-dessus d'environ 2400 m.

Les accumulations de neige soufflée des derniers jours sont encore de manière isolée fragiles surtout sur les pentes très raides à l'ombre au-dessus d'environ 2600 m.

Le soleil et la chaleur entraînent en cours de journée un ramollissement progressif du manteau neigeux, notamment sur les pentes raides ensoleillées. Ces conditions entraînent une fragilisation des couches fragiles.

Tendance

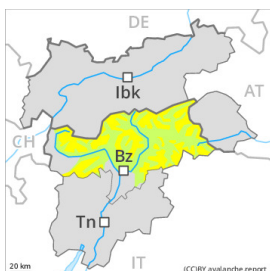
Samedi: Le danger d'avalanches augmente de manière marquée en cours de journée. Neige ancienne fragile et neige mouillée à surveiller.

Degré de danger 2 - Limité

AM:



Tendance: danger d'avalanche constant →
 le Samedi 18 03 2023



Neige ancienne
 (Sous-couche fragile persistante)



Snowpack stability: **poor**
 Frequency: **some**
 Avalanche size: **medium**



Neige soufflée
 (Neige ventée)

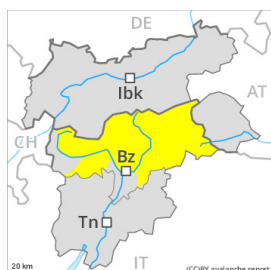


Snowpack stability: **poor**
 Frequency: **some**
 Avalanche size: **medium**

PM:



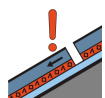
Tendance: danger d'avalanche constant →
 le Samedi 18 03 2023



Avalanches mouillées
 (Neige humide)



Snowpack stability: **very poor**
 Frequency: **few**
 Avalanche size: **medium**



Neige ancienne
 (Sous-couche fragile persistante)



Snowpack stability: **poor**
 Frequency: **some**
 Avalanche size: **medium**

Neige ancienne fragile à évaluer avec précaution. Avalanches mouillées en cours de journée.

Des avalanches peuvent être déclenchées dans la neige ancienne ayant subi une métamorphose constructive à grain anguleux par endroits et atteindre une taille moyenne, notamment sur les pentes très raides à l'ombre au-dessus d'environ 2200 m comme sur les pentes très raides exposées à l'est et à l'ouest au-dessus d'environ 2400 m. Prudence aux transitions entre les endroits peu enneigés et les endroits très enneigés. En cours de journée la probabilité de déclenchement d'avalanches augmente un peu. En outre les accumulations de neige soufflée déjà relativement anciennes sont de manière isolée encore déclenchantes en altitude.



Avec le réchauffement diurne et le rayonnement solaire la probabilité de déclenchement d'avalanches mouillées augmente clairement, surtout sur les pentes ensoleillées en dessous d'environ 2800 m comme sur les pentes à l'ombre en dessous d'environ 2400 m. Les randonnées devraient être terminées à temps.

Manteau neigeux

Modèles de danger

md.1: sous-couche fragile persistante

md.6: froid, neige légère et vent

Dans le manteau neigeux ancien des couches fragiles ayant subi une métamorphose constructive à grains anguleux sont présentes, notamment sur les pentes à l'ombre au-dessus d'environ 2200 m comme sur les pentes exposées à l'est et à l'ouest au-dessus d'environ 2400 m.

Les accumulations de neige soufflée sont encore de manière isolée fragiles au-dessus d'environ 2600 m.

Le soleil et la chaleur entraînent en cours de journée une humidification croissante du manteau neigeux.

Ces conditions entraînent une progressive fragilisation du manteau neigeux surtout sur les pentes raides au soleil.

Tendance

Augmentation du danger d'avalanches mouillées en cours de journée.

Degré de danger 2 - Limité

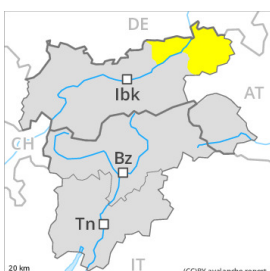
AM:



Tendance: danger d'avalanche constant →

le Samedi 18 03 2023

PM:



Tendance: danger d'avalanche constant →

le Samedi 18 03 2023



Avalanches mouillées (Neige humide)



Snowpack stability: **poor**

Frequency: **some**

Avalanche size: **medium**

Augmentation du danger d'avalanches mouillées en cours de journée.

L'après-midi: Le matin, il règne en général des conditions avalancheuses favorables.

À midi et l'après-midi:

Avec le réchauffement diurne et le rayonnement solaire la probabilité de déclenchement d'avalanches mouillées en cours de journée augmente clairement. Ceci particulièrement sur les pentes raides ensoleillées. Les avalanches sont plutôt petites.

Des avalanches de neige meuble de petite à moyenne taille sont toujours possibles surtout sur les pentes rocheuses raides.

Manteau neigeux

Modèles de danger

md.10: situation de printemps

Les conditions météorologiques ont permis une nette solidification du manteau neigeux. Le rayonnement nocturne était généralement bon.

Le soleil et la chaleur entraînent en cours de journée spécialement sur les pentes au soleil un ramollissement progressif du manteau neigeux. Ces conditions entraînent à partir de midi une nette fragilisation du manteau neigeux.

Tendance

Samedi: Le danger d'avalanches augmente en cours de journée. Neige mouillée constituant le danger principal.

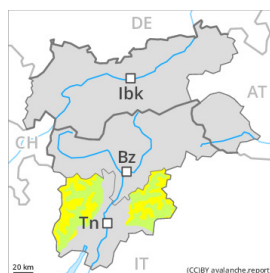
Degré de danger 2 - Limité



Limite de la forêt

Tendance: danger d'avalanche constant

le Samedi 18 03 2023



Avalanches mouillées
(Neige humide)



Limite de la forêt

Snowpack stability: **poor**

Frequency: **some**

Avalanche size: **medium**



Neige soufflée
(Neige ventée)



2200m

Snowpack stability: **poor**

Frequency: **some**

Avalanche size: **medium**

Attention à la neige soufflée et neige mouillée.

Des avalanches humides et mouillées de petite et rarement moyenne taille sont à attendre avec le réchauffement diurne et le rayonnement solaire. Ceci surtout sur les pentes ensoleillées comme sur les pentes à l'ombre en dessous d'environ 2400 m.

Des accumulations de neige soufflée en partie fragiles se sont formées avec le vent de secteur nord-ouest fort mercredi surtout à proximité des crêtes. Des accumulations plus récentes de neige soufflée peuvent être parfois déclenchées par un seul amateur de sports d'hiver à toutes les expositions. En altitude les endroits dangereux sont plus fréquents.

Des avalanches peuvent être déclenchées déjà de manière isolée avec une surcharge faible dans la neige ancienne. Ceci surtout sur les pentes très raides à l'ombre. Prudence aux transitions entre les endroits peu enneigés et les endroits très enneigés.

Les randonnées et descentes hors-piste devraient être terminées à temps.

Manteau neigeux

Le soleil et la chaleur entraînent en cours de journée surtout sur les pentes au soleil une humidification progressive du manteau neigeux. Ces conditions entraînent une fragilisation du manteau neigeux.

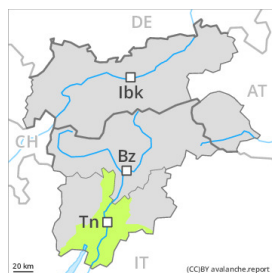
Les accumulations de neige soufflée sont parfois encore mal liées avec la neige ancienne. La neige soufflée repose par endroits sur une croûte dure.

Dans le manteau neigeux ancien des couches fragiles isolées sont présentes, surtout sur les pentes à l'ombre. Ceci au-dessus d'environ 2200 m.

Tendance

Samedi il fait doux. Augmentation progressive du danger d'avalanches humides et mouillées à partir de midi.

Degré de danger 1 - Faible



Tendance: danger d'avalanche constant →

le Samedi 18 03 2023

Neige soufflée à évaluer avec précaution. Avec le réchauffement le danger d'avalanches humides et mouillées augmente progressivement en cours de journée.

Les accumulations de neige soufflée des derniers jours peuvent être déclenchées par un seul amateur de sports d'hiver surtout sur les pentes raides à l'ombre en altitude. Des accumulations plus récentes de neige soufflée devraient être évitées surtout en terrain où la chute est dangereuse, aussi à proximité des crêtes, dans les combes et couloirs.

Des avalanches humides et mouillées en général de petite taille sont possibles surtout sur les pentes au soleil sur les pentes exposées au sud-ouest, au sud et au sud-est.

Manteau neigeux

Les accumulations de neige soufflée généralement petites des derniers jours sont encore de manière isolée fragiles. Au-dessus d'environ 2000 m on trouve suivant l'influence du vent des hauteurs de neiges très différentes. Dans toutes les régions en dessous d'environ 2000 m il y a peu de neige sur les pentes exposées au sud.

Le soleil et la chaleur entraînent en cours de journée une humidification croissante du manteau neigeux.

Tendance

Samedi il fait doux. Augmentation progressive du danger d'avalanches humides et mouillées à partir de midi.

Degré de danger 1 - Faible



Tendance: danger d'avalanche constant →
le Samedi 18 03 2023



Avalanches mouillées
(Neige humide)



Snowpack stability: **poor**

Frequency: **few**

Avalanche size: **small**

Avalanches mouillées en cours de journée.

Des avalanches peuvent de manière isolée être déclenchées par des personnes, notamment sur les pentes très raides à l'ombre en altitude.

Avec le réchauffement diurne et le rayonnement solaire des avalanches mouillées en général de petite taille sont à attendre sur les pentes au soleil.

Manteau neigeux

Modèles de danger

md.10: situation de printemps

Dans le manteau neigeux ancien de rares couches fragiles sont présentes.

Le soleil et la chaleur entraînent en cours de journée une humidification croissante du manteau neigeux. Ces conditions entraînent une progressive fragilisation du manteau neigeux surtout sur les pentes raides au soleil.

Tendance

Réchauffement marqué. Augmentation du danger d'avalanches mouillées en cours de journée.