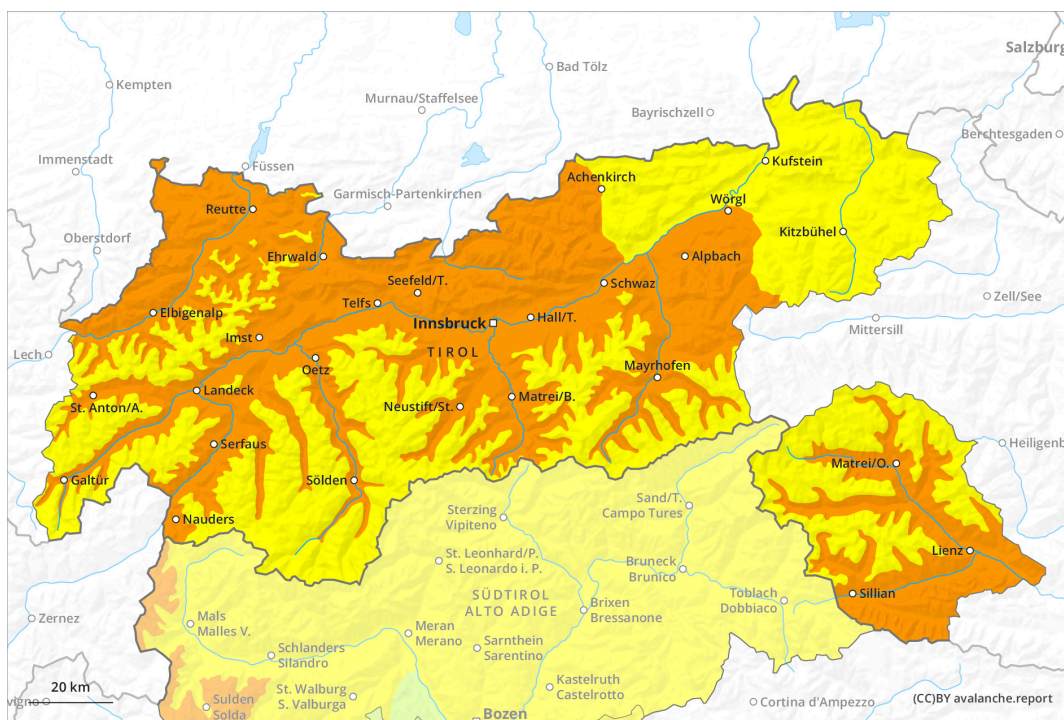


# AM



# PM

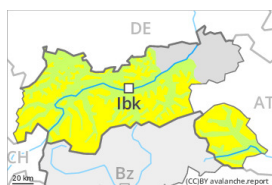


## Grau de Perill 3 - Marcat

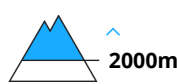
**AM:**



**Tendència: Perill d'allaus constant** →  
 enDissabte 18 03 2023



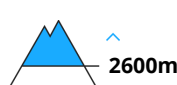
Capa feble persistent



Estabilitat del mantell de neu: **pobre**  
 freqüència: **algunes**  
 Mida d'allau: **mitjana**



Plaques de vent

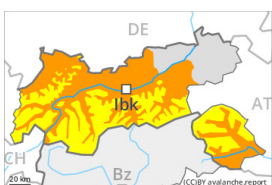


Estabilitat del mantell de neu: **pobre**  
 freqüència: **algunes**  
 Mida d'allau: **mitjana**

**PM:**



**Tendència: Perill d'allaus constant** →  
 enDissabte 18 03 2023



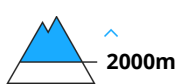
Neu humida



Estabilitat del mantell de neu: **molt pobre**  
 freqüència: **algunes**  
 Mida d'allau: **mitjana**



Capa feble persistent



Estabilitat del mantell de neu: **pobre**  
 freqüència: **algunes**  
 Mida d'allau: **mitjana**

En el transcurs de la jornada clar augment del perill d'allaus de neu molt humida.  
 El problema de capes febles persistents ha d'avaluar-se de manera crítica.  
 Problema de neu ventada a cotes altes.

A última hora del matí:

Les capes febles a la neu vella poden ser desencadenades ja al pas d'un sol muntanyenc. Això es dona especialment en vessants obacs molt inclinats per sobre dels 2000 m aproximadament, i també en vessants molt inclinats orientats a est per sobre dels 2400 m aproximadament. Precaució en zones de transició de mantell prim a gruixut.

A més les plaques de vent dels darrers dies poden de manera molt aïllada encara desencadenar-se, sobretot en vessants obacs molt inclinats en cotes altes i a l'alta muntanya.

Migdia i tarda:

Amb l'augment de la temperatura diurna i la radiació solar, la probabilitat de desencadenament d'allaus molt humides al llarg del dia augmentarà clarament. Això s'aplica principalment en vessants inclinats orientats a sud-est, sud i oest per sota dels 2600 m aproximadament.



Sobretot en terreny dret i escarpat, són encara probables allaus de neu sense cohesió de mida petita a mitjana.

Les excursions de muntanya han de finalitzar a l'hora.

## Mantell de neu

### Patrons de perill

pp.10: escenari de primavera

pp.1: capa feble persistent

Al mantell de neu vella hi ha capes febles de cristalls facetats, sobretot en vessants obacs per sobre dels 2000 m aproximadament, i també en vessants orientats a est i oest per sobre dels 2400 m aproximadament.

Les plaques de vent dels darrers dies són, de manera aïllada, encara inestables sobretot en vessants obacs molt inclinats per sobre dels 2600 m aproximadament.

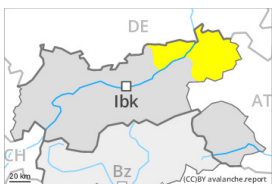
En el transcurs de la jornada el sol i la calor causaran un gradual debilitament del mantell de neu, sobretot en vessants assolats inclinats. Aquestes condicions provocaran un afebliment de les capes febles.

## Tendència

Dissabte: El perill d'allaus augmentarà clarament al llarg del dia. Les capes febles persistents i la neu humida requereixen atenció.



## Grau de Perill 2 - Moderat

**AM:****Tendència: Perill d'allaus constant** →  
enDissabte 18 03 2023**PM:****Tendència: Perill d'allaus constant** →  
enDissabte 18 03 2023

Neu humida

Estabilitat del mantell de neu: **pobre**freqüència: **algunes**Mida d'allau: **mitjana**

En el transcurs de la jornada augment del perill d'allaus de neu molt humida.

A última hora del matí: A primera hora del matí predominen condicions d'allaus favorables en molts indrets.

Migdia i tarda:

Amb l'augment de la temperatura diurna i la radiació solar, la probabilitat de desencadenament d'allaus molt humides al llarg del dia augmentarà apreciablement. Això s'aplica principalment en vessants assolellats inclinats. Les allaus són de mida en general petita.

Sobretot en terreny dret i escarpat, són encara possibles allaus de neu sense cohesió de mida petita a mitjana.

## Mantell de neu

**Patrons de perill**

pp.10: escenari de primavera

Les condicions del temps han permès un substancial enfortiment del mantell de neu. El refredament nocturn ha sigut en molts sectors bo.

En el transcurs de la jornada el sol i la calor causaran un gradual debilitament del mantell de neu especialment als vessants assolellats. Aquestes condicions provocaran a partir del migdia un substancial afebliment del mantell de neu.

## Tendència

Dissabte: El perill d'allaus augmentarà al llarg del dia. El problema de neu humida és la principal font de perill.