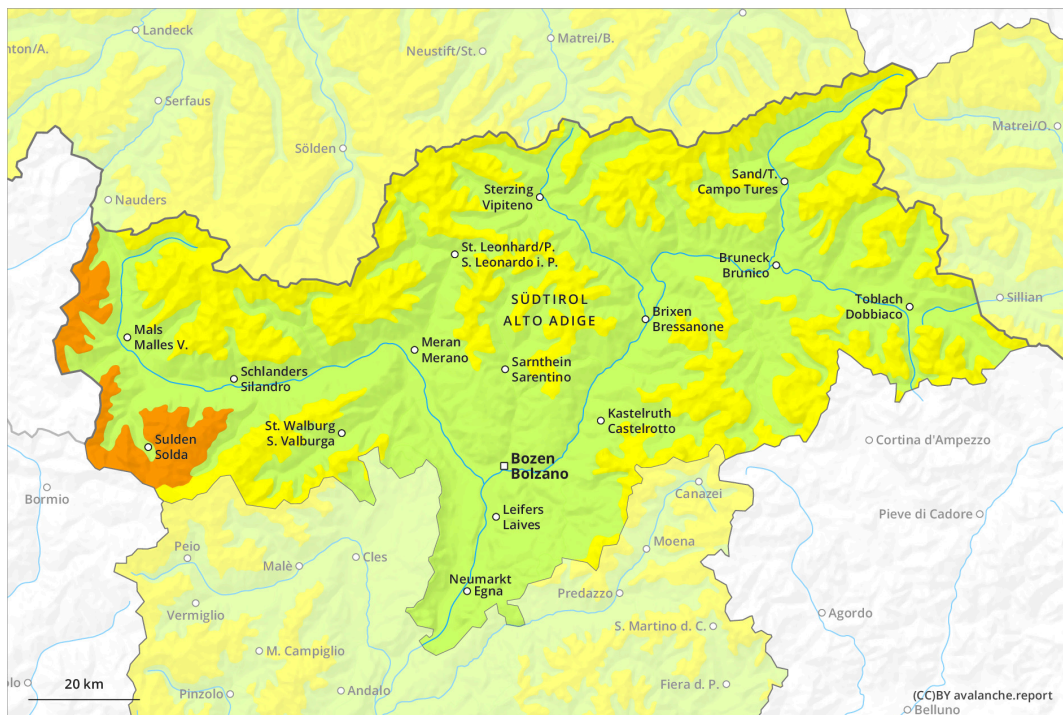
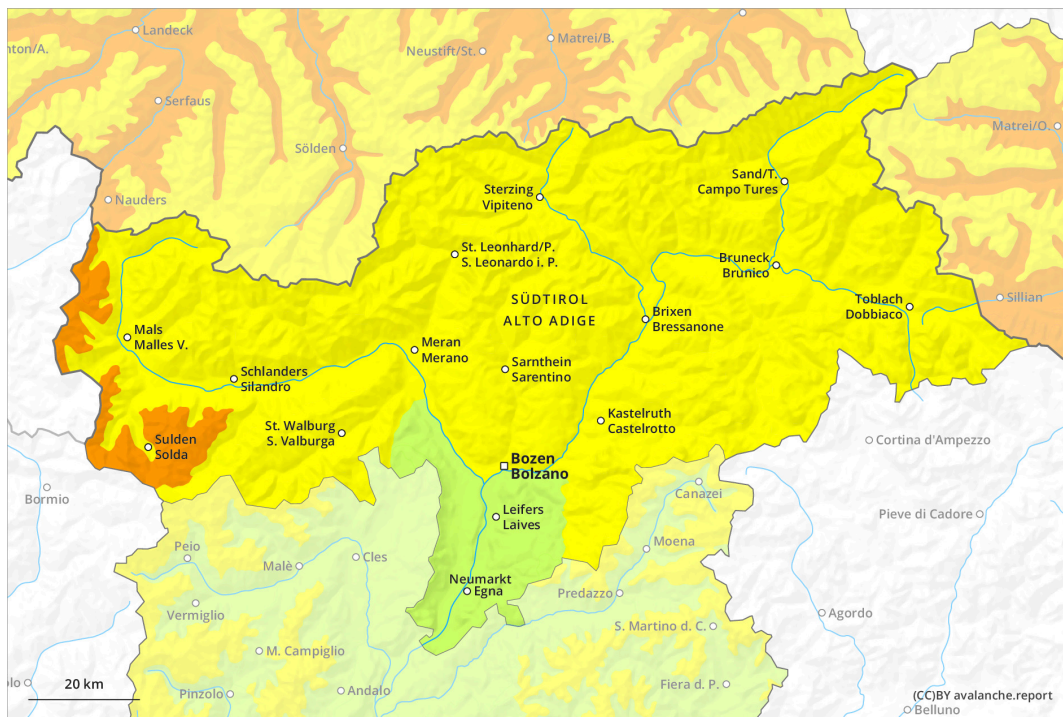




AM



PM

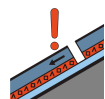
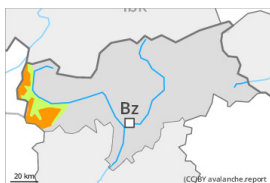


Grad de perih 3 - Mercat

AM:



Tendència: perih de lauegi constant
en Dissabte 18 03 2023 →



Coches fèbles
persistentes



2200m

Estabilitat deth celh de nhèu: **prau**e

Frecuència: **Quauqui**

Mesura de lauet: **Mejan**



Plaques de
vent



2600m

Estabilitat deth celh de nhèu: **prau**e

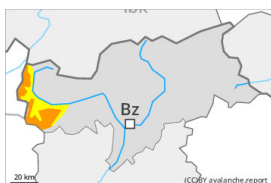
Frecuència: **P8gui**

Mesura de lauet: **Mejan**

PM:



Tendència: perih de lauegi constant
en Dissabte 18 03 2023 →



Nhèu umida

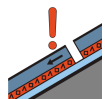


2800m

Estabilitat deth celh de nhèu: **molt prau**e

Frecuència: **P8gui**

Mesura de lauet: **Mejan**



Coches fèbles
persistentes



2200m

Estabilitat deth celh de nhèu: **prau**e

Frecuència: **Quauqui**

Mesura de lauet: **Mejan**

Eth problèma de coches febles persistentes ac cau avalorar damb atencion. Lauegi de nhèu umida ath long deth dia.

Es lauegi p8den desencadenar-se ena nhèu vielha ja ath pas d'un unic montanhaire, sustot enes pales ombrères f8rça arribentes per dessus des 2200 m aproximativament, e tanben enes pales f8rça arribentes orientades a èst e oèst per dessus des 2400 m aproximativament. Precaucion en z8nes de transicion de celh prim a grossut. En cors dera jornada era probabilitat de desencadenament aumentarà leugèrament. Es lauegi p8den arténher mides mejanes.

Ath delà es plaques de vent mens recentes p8den en quauqui casi encara desencadenar-se.

Damb er augment dera temperatura diurna e era radiacion solara, era probabilitat de desencadenament de lauegi f8rça umits aumentarà apreciablament, especiaument enes pales soleienques per dej8s des 2800 m aproximativament, e tanben enes pales ombrères per dej8s des 2400 m aproximativament. Es excursions de montanha an de finalizar ara ora.

Celh de nhèu

**Patrons de perilh**

pp.1: cocha fèbla persistena prigonda

pp.10: scenari de primauera

Ath laguens deth mantèth de nhèu vielha se tròben coches febles de cristalhs angulosi, sustot enes pales ombrères per dessús des 2200 m aproximativament, e tanben enes pales orientades a èst e oèst per dessús des 2400 m aproximativament. Es acumulacions de nhèu ventada son en part encara inestables per dessús des 2600 m aproximativament.

Ath long dera jornada eth solei e era calor causaràn ua progressiua umidificacion deth mantèth de nhèu. Aguestes condicions provocaràn un graduau afebliment deth mantèth de nhèu.

Tendència

En cors dera jornada aument deth perilh de lauegi de nhèu fòrça umida.

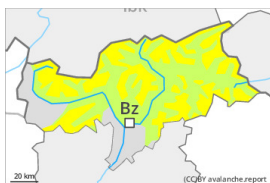
Grad de perih 2 - Moderat

AM:



Tendència: perih de lauegi constant →

enDissabte 18 03 2023



Coches fèbles
persistentes



Estabilitat deth celh de nhèu: **praupe**

Frecuència: **Qauaqui**

Mesura de lauet: **Mejan**



Plaques de
vent



Estabilitat deth celh de nhèu: **praupe**

Frecuència: **Qauaqui**

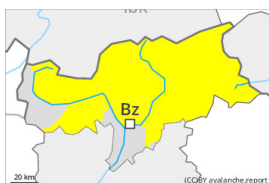
Mesura de lauet: **Mejan**

PM:



Tendència: perih de lauegi constant →

enDissabte 18 03 2023



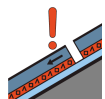
Nhèu umida



Estabilitat deth celh de nhèu: **molt praupe**

Frecuència: **P8gui**

Mesura de lauet: **Mejan**



Coches fèbles
persistentes



Estabilitat deth celh de nhèu: **praupe**

Frecuència: **Qauaqui**

Mesura de lauet: **Mejan**

Eth problèma de coches febles persistentes ac cau avalorar damb atencion. Lauegi de nhèu umida ath long deth dia.

En quauque endret es lauegi p8den desencadenar-se peth mantèth de nhèu vielha facetada e arténher mida mejana, sustot enes pales ombrères f8rça arribentes per dessus des 2200 m aproximativament, e tanben enes pales f8rça arribentes orientades a èst e oèst per dessus des 2400 m aproximativament.

Precaucion en z8nes de transicion de celh prim a grossut. En cors dera jornada era probabilitat de desencadenament aumentarà leugèrament.

Ath delà en altitud es plaques de vent mens recentes p8den de manèra isolada encara desencadenar-se.

Damb er augment dera temperatura diurna e era radiacion solara, era probabilitat de desencadenament de lauegi f8rça umits aumentarà apreciablament, especiaument enes pales soleienques per dej8s des 2800 m aproximativament, e tanben enes pales ombrères per dej8s des 2400 m aproximativament. Es excursions de montanha an de finalizar ara ora.

Celh de nhèu

**Patrons de perilh**

pp.1: cocha fèbla persistena prigonda

pp.6: heired, nhèu sense coesion e vent

Ath laguens deth mantèth de nhèu vielha se tròben coches febles de cristalhs angulosi, sustot enes pales ombrères per dessús des 2200 m aproximativament, e tanben enes pales orientades a èst e oèst per dessús des 2400 m aproximativament.

Es acumulacions de nhèu ventada son, de manèra isolada, encara inestables per dessús des 2600 m aproximativament.

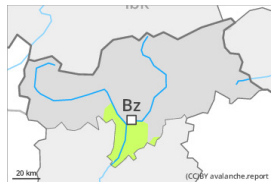
Ath long dera jornada eth solei e era calor causaràn ua progressiua umidificacion deth mantèth de nhèu. Aguestes condicions provocaràn un graduau afebliment deth mantèth de nhèu sustot enes pales soleienques arribentes.

Tendéncia

En cors dera jornada aument deth perilh de lauegi de nhèu fòrça umida.



Grad de perilh 1 - Fèble



Tendéncia: perilh de lauegi constant →

enDissabte 18 03 2023



Nhèu umida



Estabilitat deth celh de nhèu: **praube**

Frecuèncià: **Pògui**

Mesura de lauet: **Petit**

Lauegi de nhèu umida ath long deth dia.

Es lauegi pòden de manèra isolada desencadenar-se ath pas d'ua persona, sustot enes pales ombrères fòrça arribentes en altitud.

Damb era pujada dera temperatura e era radiacion solara diürna, enes pales soleienques son probables lauegi fòrça umits aumens de mida petita.

Celh de nhèu

Patrons de perilh

pp.10: scenari de primavera

Ath laguens deth mantèth de nhèu vieha non se tròben practicament coches febles.

Ath long dera jornada eth solei e era calor causaràn ua progressiua umidificacion deth mantèth de nhèu.

Aguestes condicions provocaràn un graduau afebliment deth mantèth de nhèu sustot enes pales soleienques arribentes.

Tendéncia

Clara pujada dera temperatura. En cors dera jornada aument deth perilh de lauegi de nhèu fòrça umida.