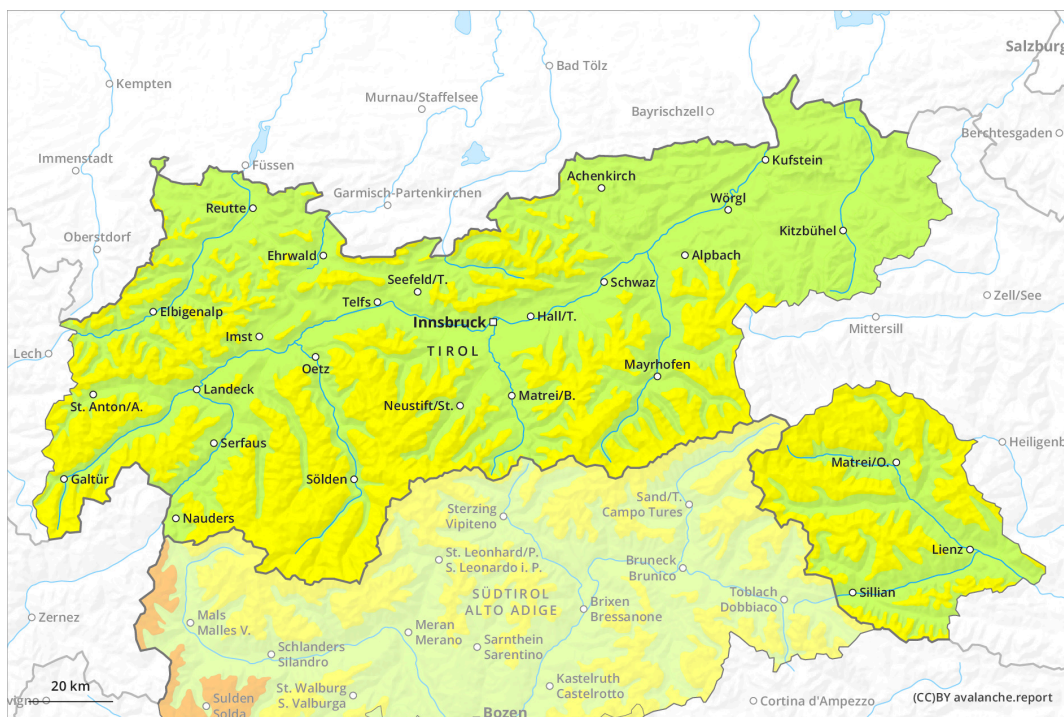
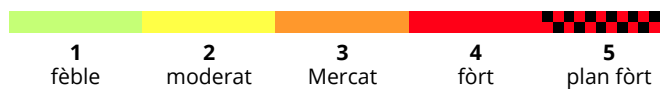
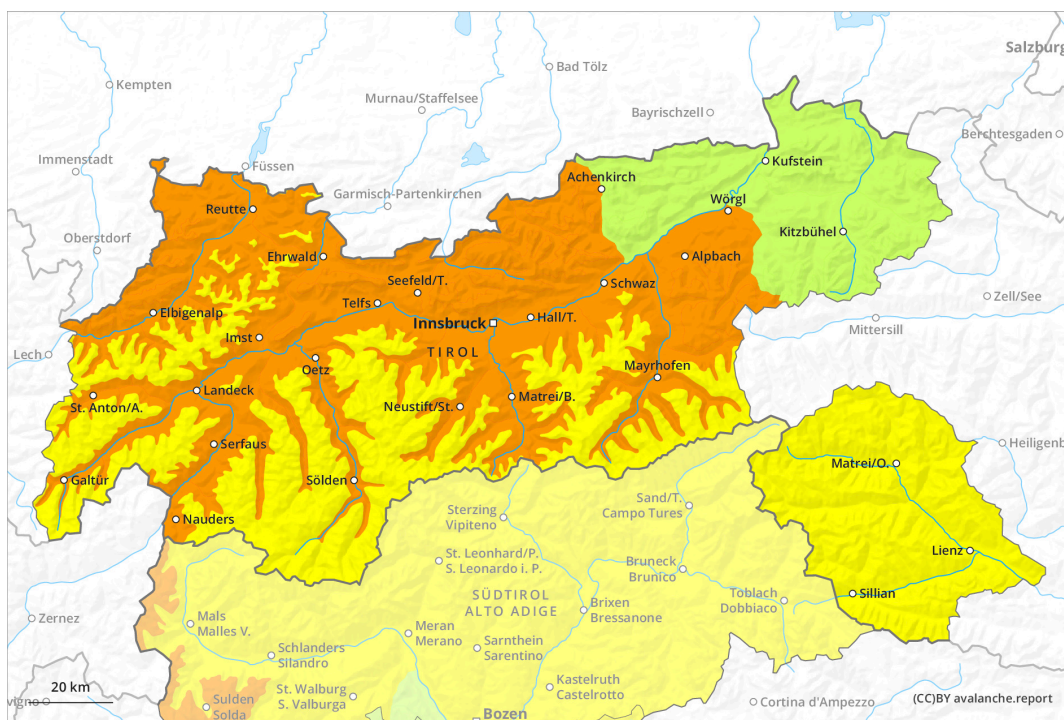


# AM

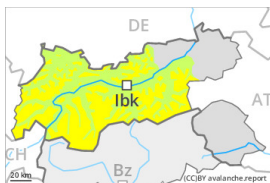


# PM

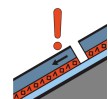


## Grad de perillh 3 - Mercat

**AM:**



**Tendència: Diminucion deth perillh de lauegi**  
 enDimenge 19 03 2023



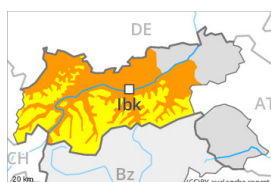
Coches fèbles  
 persistentes



2200m

Estabilitat deth celh de nhèu: **prabe**  
 Frecuència: **Quauqui**  
 Mesura de lauet: **Mejan**

**PM:**



**Tendència: Diminucion deth perillh de lauegi**  
 enDimenge 19 03 2023



Nhèu umida



2600m

Estabilitat deth celh de nhèu: **molt prabe**  
 Frecuència: **Quauqui**  
 Mesura de lauet: **Mejan**



Coches fèbles  
 persistentes



2200m

Estabilitat deth celh de nhèu: **prabe**  
 Frecuència: **Quauqui**  
 Mesura de lauet: **Mejan**

En cors dera jornada clar aument deth perillh de lauegi de nhèu fòrça umida.

Es coches febles ena nhèu vielha pòden desencadenar-se e tanben ara ath pas d'un solet montanhaire. Açò se da espciaument enes pales ombrères fòrça arribentes per dessús des 2200 m aproximativament, e tanben enes pales fòrça arribentes orientades a èst per dessús des 2400 m aproximativament. Precaucion en zònes de transicion de celh prim a grossut.

Damb er aument dera temperatura diürna e era radiacion solara, era probabilitat de desencadenament de lauegi fòrça umits ath long deth dia aumentarà clarament. Açò se da principaument enes pales arribentes orientades a sud-èst, sud e oèst per dejós des 2600 m aproximativament. Sustot en terren dret e escarpat, son encara probables lauegi de nhèu sense coesion de mida petita a mejana. Ath delà son possibles en nombre creishent lauegi d'esguitlament basau. Es excursions de montanha an de finalizar ara ora.

### Celh de nhèu

**Patrons de perillh**

pp.10: scenari de primavera

pp.1: cocha fèbla persistena prigonda

En ua zòna grana eth temps a estat fòrça doç Eth ligam entre es plaques de vent ei fòrça bon. Ath laguens deth mantèth de nhèu vielha se tròben coches febles de cristalhs angulosi, sustot enes pales ombrères per dessús des 2200 m aproximativament, e tanben enes pales orientades a èst e oèst per dessús des 2400 m aproximativament.

Era superfícia deth mantèth de nhèu s'a regelat e a format ua crosta portanta e s'atendirà ath long deth dia. Ath long dera jornada eth solei e era calor causaràn un progressiu debilitament deth mantèth de nhèu.



Es condicions de temps primauerau causaràn en particular enes pales arribentes orientades a oèst per dejós des 2600 m aproximativament ua pèrta dera resisténcia ath laguens deth mantèth de nhèu.

## Tendéncia

Dimenge: Leugèr afebliment deth perilh de lauegi de nhèu fòrça umida e d'esguitlament basau.

## Grad de perih 2 - Moderat

**AM:**



2200m

**Tendència: perih de lauegi constant** →  
 enDimenge 19 03 2023



Coches fèbles  
 persistentes



2200m

Estabilitat deth celh de nhèu: **prabe**  
 Frecuència: **Qauaqui**  
 Mesura de lauet: **Mejan**

**PM:**



**Tendència: perih de lauegi constant** →  
 enDimenge 19 03 2023



Nhèu umida



2600m

Estabilitat deth celh de nhèu: **molt prabe**  
 Frecuència: **Pògui**  
 Mesura de lauet: **Mejan**



Coches fèbles  
 persistentes



2200m

Estabilitat deth celh de nhèu: **prabe**  
 Frecuència: **Qauaqui**  
 Mesura de lauet: **Mejan**

Eth problèma de coches febles persistentes ac cau avalorar damb atencion. Lauegi de nhèu umida ath long deth dia.

En quauque endret es lauegi pòden desencadenar-se peth mantèth de nhèu vieha facetada e arténher mida mejana, sustot enes pales ombrères fòrça arribentes per dessus des 2200 m aproximativament, e tanben enes pales fòrça arribentes orientades a èst e oèst per dessus des 2400 m aproximativament. Precaucion en zònes de transicion de celh prim a grossut. En cors dera jornada era probabilitat de desencadenament aumentarà leugèrament.

Ath delà en còtes naves e nauta montanha es plaques de vent mens recentes pòden de manèra isolada encara desencadenar-se. Açò se da principaument enes pales ombrères arribentes e pòc freqüentades.

Damb er augment dera temperatura diürna e era radiacion solara, era probabilitat de desencadenament de lauegi fòrça umits aumentarà. Açò se da principaument enes pales arribentes orientades a sud-èst, sud e oèst per dejós des 2600 m aproximativament. Es excursions de montanha an de finalizar ara ora.

### Celh de nhèu

**Patrons de perih**

pp.1: cocha fèbla persistena prigonda

pp.10: scenari de primavera

Ath laguens deth mantèth de nhèu vieha se tròben coches febles de cristalhs angulosi, sustot enes pales ombrères per dessus des 2200 m aproximativament, e tanben enes pales orientades a èst e oèst per dessus des 2400 m aproximativament.



Es acumulacions de nhèu ventada son, de manèra isolada, encara inestables en còtes nautas e nauta montanha.

Ath long dera jornada eth solei e era calor causaràn ua progressiua umidificacion deth mantèth de nhèu. Aguestes condicions provocaràn un graduau afebliment deth mantèth de nhèu sustot enes pales soleienques arribentes.

## Tendéncia

Dimenge: Damb eth heiredament, leugèr afebliment deth perilh de lauegi de nhèu fòrça umida e d'esguitlament basau.

## Grad de perill 1 - Fèble

**AM:**



**Tendència: perill de lauegi constant** →

enDimenge 19 03 2023

**PM:**



**Tendència: perill de lauegi constant** →

enDimenge 19 03 2023



Nhèu umida



Estabilitat deth celh de nhèu: **molt praubè**

Frecuència: **Pògui**

Mesura de lauet: **Petit**

En cors dera jornada leugèr aument deth perill de lauegi de nhèu fòrça umida.

Tà darrèra ora deth maitin: A primèra ora deth maitin predominen en fòrça endrets condicions de lauegi favorables.

Meddia e tarde:

Damb er aument dera temperatura diürna e era radiacion solara, era probabilitat de desencadenament de lauegi fòrça umits ath long deth dia aumentarà leugèrament. Açò se da principaument enes pales arribentes orientades a oèst. Es lauegi son en generau de mida petita.

Sustot en terren dret e escarpat, son encara possibles lauegi de nhèu sense coesion.

## Celh de nhèu

**Patrons de perill**

pp.10: scenari de primavera

Es condicions deth temps an permès un substanciau refortiment des coches febles. Eth heiredament nocturn a estat en fòrça sectors bon.

Ath long dera jornada eth solei e era calor causaràn especiaument enes pales soleienques un graduau debilitament deth mantèth de nhèu. Aguestes condicions provocaràn a compdar de meddia un graduau afebliment deth mantèth de nhèu.

## Tendència

Se manten perill feble (1) de lauegi.