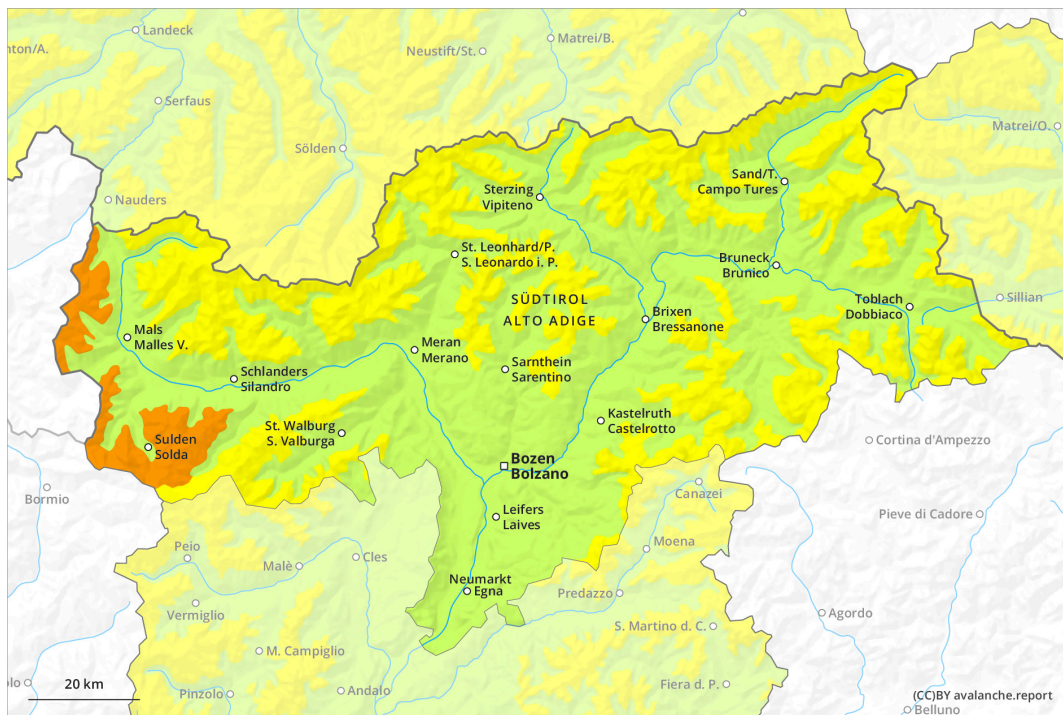
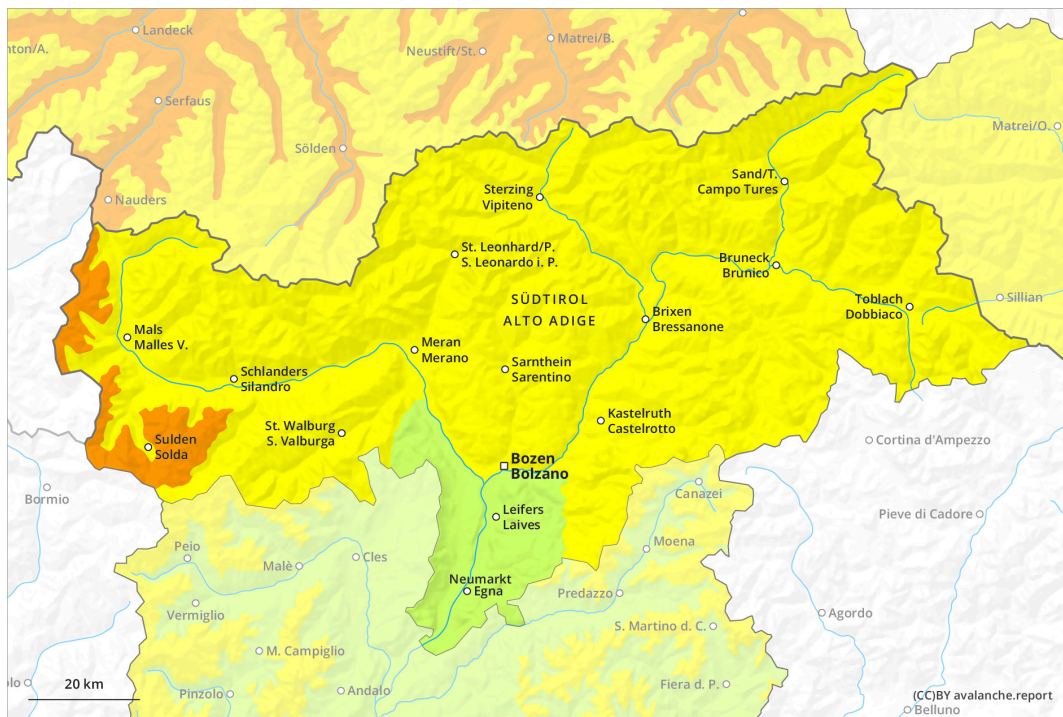




AM



PM

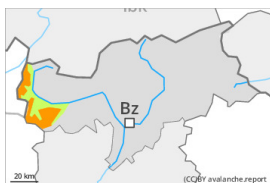


Grau de Perill 3 - Marcat

AM:



Tendència: Perill d'allaus constant →
 enDiumenge 19 03 2023



Capa feble persistent



Estabilitat del mantell de neu: **pobre**
 freqüència: **algunes**
 Mida d'allau: **mitjana**



Plaques de vent

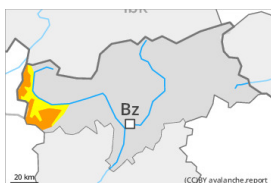


Estabilitat del mantell de neu: **pobre**
 freqüència: **poques**
 Mida d'allau: **mitjana**

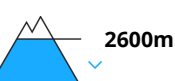
PM:



Tendència: Perill d'allaus constant →
 enDiumenge 19 03 2023



Neu humida



Estabilitat del mantell de neu: **molt pobre**
 freqüència: **poques**
 Mida d'allau: **mitjana**



Capa feble persistent



Estabilitat del mantell de neu: **pobre**
 freqüència: **algunes**
 Mida d'allau: **mitjana**

El problema de capes febles persistents és la principal font de perill. Allaus humides al llarg del dia.

Fins i tot un únic individu pot fàcilment desencadenar allaus, sobretot en vessants obacs molt inclinats per sobre dels 2200 m aproximadament, i també en vessants molt inclinats orientats a est i oest per sobre dels 2400 m aproximadament. Les allaus poden implicar el mantell de neu vella feble i assolir mida mitjana. Precaució en zones de transició de mantell prim a gruixut. En el transcurs de la jornada la probabilitat de desencadenament augmentarà lleugerament.

A més les plaques de vent menys recents poden en alguns casos encara desencadenar-se.

Amb l'augment de la temperatura diurna i la radiació solar, la probabilitat de desencadenament d'allaus molt humides augmentarà, especialment en vessants assolellats per sota dels 2600 m aproximadament. Les excursions de muntanya han de finalitzar a l'hora.

Mantell de neu

Patrons de perill

pp.1: capa feble persistent

pp.10: escenari de primavera



Al mantell de neu vella hi ha capes febles de cristalls facetats, sobretot en vessants obacs per sobre dels 2200 m aproximadament, i també en vessants orientats a est i oest per sobre dels 2400 m aproximadament. Les acumulacions de neu ventada són en part encara inestables en cotes altes i a l'alta muntanya. Els desencadenaments d'allaus i les observacions sobre el terreny confirmen aquesta situació.

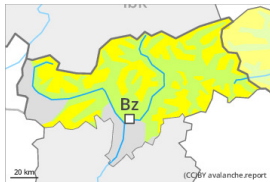
En el transcurs de la jornada el sol i la calor causaran una progressiva humidificació del mantell de neu. Aquestes condicions provocaran un gradual afebliment del mantell de neu.

Tendència

Diumenge: Amb el refredament, lleuger afebliment del perill d'allaus de neu molt humida i de lliscament basal.

Grau de Perill 2 - Moderat

AM:



Tendència: Perill d'allaus constant →
 enDiumenge 19 03 2023

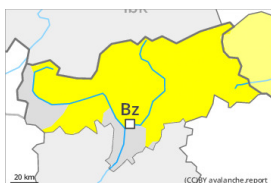


Capa feble persistent



Estabilitat del mantell de neu: **pobre**
 freqüència: **algunes**
 Mida d'allau: **mitjana**

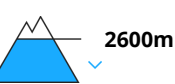
PM:



Tendència: Perill d'allaus constant →
 enDiumenge 19 03 2023



Neu humida



Estabilitat del mantell de neu: **molt pobre**
 freqüència: **poques**
 Mida d'allau: **mitjana**



Capa feble persistent



Estabilitat del mantell de neu: **pobre**
 freqüència: **algunes**
 Mida d'allau: **mitjana**

El problema de capes febles persistents ha d'avaluar-se amb atenció. Allaus humides al llarg del dia.

En algun indret les allaus poden desencadenar-se pel mantell de neu vella facetada i assolir mida mitjana, sobretot en vessants obacs molt inclinats per sobre dels 2200 m aproximadament, i també en vessants molt inclinats orientats a est i oest per sobre dels 2400 m aproximadament. Precaució en zones de transició de mantell prim a gruixut. En el transcurs de la jornada la probabilitat de desencadenament augmentarà lleugerament.

A més en cotes altes i a l'alta muntanya les plaques de vent menys recents poden de manera aïllada encara desencadenar-se. Això s'aplica principalment en vessants obacs inclinats i poc freqüentats.

Amb l'augment de la temperatura diurna i la radiació solar, la probabilitat de desencadenament d'allaus molt humides augmentarà. Això s'aplica principalment en vessants inclinats orientats a sud-est, sud i oest per sota dels 2600 m aproximadament. Les excursions de muntanya han de finalitzar a l'hora.

Mantell de neu

Patrons de perill

pp.1: capa feble persistent

pp.10: escenari de primavera

Al mantell de neu vella hi ha capes febles de cristalls facetats, sobretot en vessants obacs per sobre dels 2200 m aproximadament, i també en vessants orientats a est i oest per sobre dels 2400 m aproximadament.



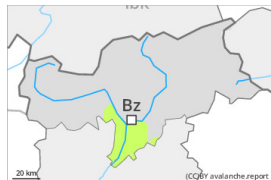
Les acumulacions de neu ventada són, de manera aïllada, encara inestables en cotes altes i a l'alta muntanya.

En el transcurs de la jornada el sol i la calor causaran una progressiva humidificació del mantell de neu. Aquestes condicions provocaran un gradual afebliment del mantell de neu sobretot als vessants assolats inclinats.

Tendència

Diumenge: Amb el refredament, lleuger afebliment del perill d'allaus de neu molt humida i de lliscament basal.

Grau de Perill 1 - Feble



Tendència: Perill d'allaus constant →
enDiumenge 19 03 2023



Neu humida



Estabilitat del mantell de neu: **pobre**

freqüència: **poques**

Mida d'allau: **petita**

Allaus humides al llarg del dia.

Les allaus poden de manera aïllada ser desencadenades al pas d'una persona, sobretot en vessants obacs molt inclinats en altitud.

Amb la pujada de la temperatura i la radiació solar diürna, als vessants assolellats són d'esperar allaus molt humides com a mínim de mida petita.

Mantell de neu

Patrons de perill

pp.10: escenari de primavera

Al mantell de neu vella no hi ha pràcticament capes febles.

En el transcurs de la jornada el sol i la calor causaran una progressiva humidificació del mantell de neu. Aquestes condicions provocaran un gradual afebliment del mantell de neu sobretot als vessants assolellats inclinats.

Tendència

Diumenge: Amb el refredament, lleuger afebliment del perill d'allaus de neu molt humida i de lliscament basal.