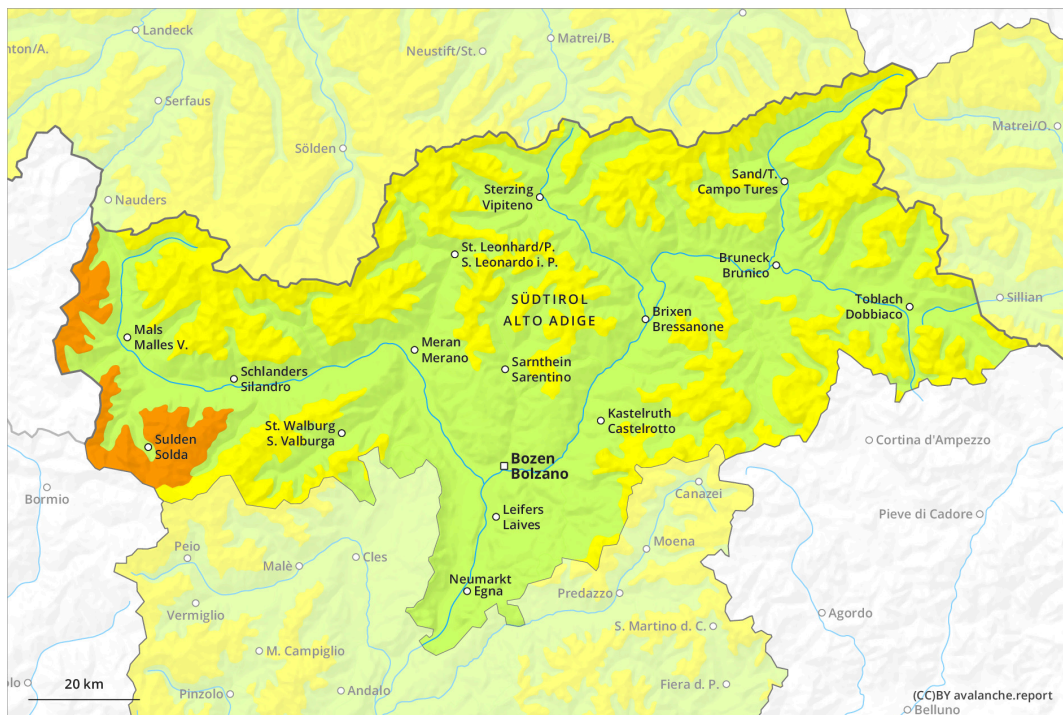
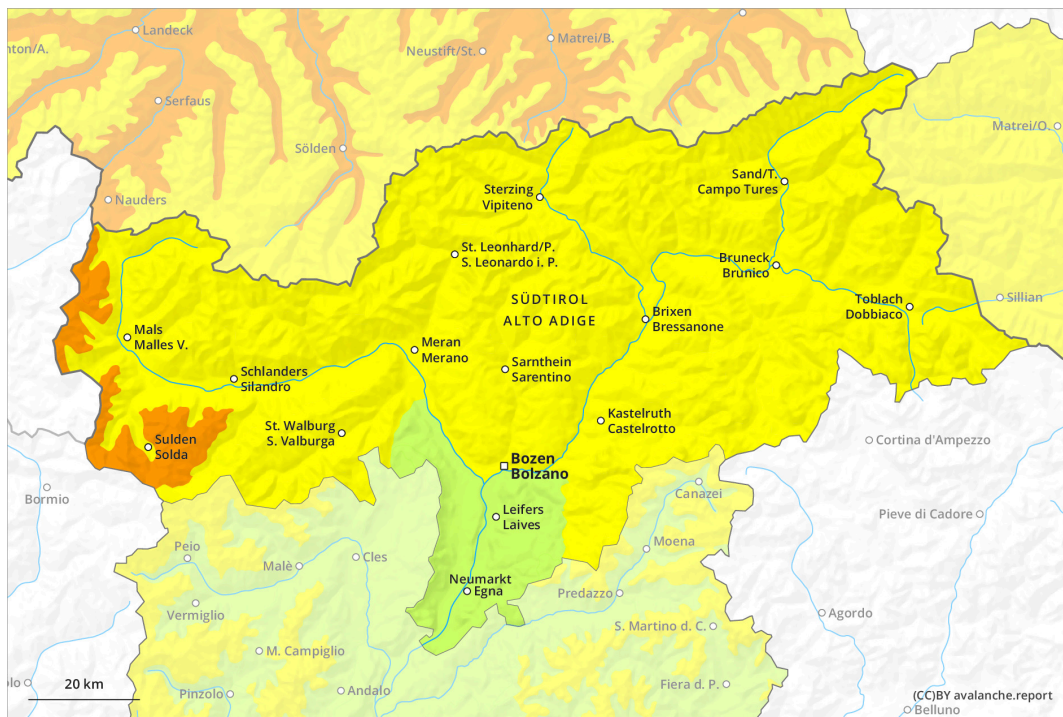




Mattina



pomeriggio

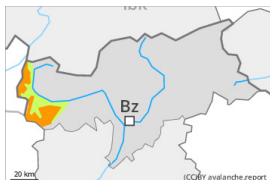


Grado Pericolo 3 - Marcato

AM:



Tendenza: Pericolo valanghe stabile →
 per Domenica il 19.03.2023



Strati deboli persistenti



2200m

Snowpack stability: **scarsa**

Stabilità del manto nevoso: **alcuni**

Dimensioni valanghe: **medium**



Neve ventata



2600m

Snowpack stability: **scarsa**

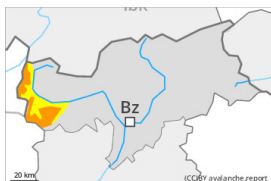
Stabilità del manto nevoso: **pochi**

Dimensioni valanghe: **medium**

PM:



Tendenza: Pericolo valanghe stabile →
 per Domenica il 19.03.2023



Neve bagnata



2600m

Snowpack stability: **molto scarsa**

Stabilità del manto nevoso: **pochi**

Dimensioni valanghe: **medium**



Strati deboli persistenti



2200m

Snowpack stability: **scarsa**

Stabilità del manto nevoso: **alcuni**

Dimensioni valanghe: **medium**

La neve vecchia a debole coesione è la principale fonte di pericolo. Valanghe bagnate durante la giornata.

Già un singolo individuo può facilmente provocare il distacco di valanghe, soprattutto sui pendii ombreggiati molto ripidi al di sopra dei 2200 m circa, come pure sui pendii molto ripidi esposti a est e ovest al di sopra dei 2400 m circa. Le valanghe possono coinvolgere la neve vecchia debole e raggiungere dimensioni medie. Attenzione nelle zone di passaggio da poca a molta neve. Nel corso della giornata la probabilità di distacco aumenterà leggermente.

Inoltre gli accumuli di neve ventata meno recenti possono in parte ancora subire un distacco.

Con il rialzo termico e l'irradiazione solare diurni, la probabilità di distacco di valanghe bagnate aumenterà, specialmente sui pendii soleggiati al di sotto dei 2600 m circa. Le escursioni dovrebbero terminare in tempo.

Manto nevoso

Situazione tipo

st.1: strato debole persistente basale

st.10: situazione primaverile

All'interno del manto di neve vecchia si trovano strati fragili a cristalli angolari, soprattutto sui pendii



ombreggiati al di sopra dei 2200 m circa, come pure sui pendii esposti a est e ovest al di sopra dei 2400 m circa. Gli accumuli di neve ventata sono in parte ancora instabili ad alta quota e in alta montagna. I distacchi di valanghe e le osservazioni sul territorio confermano questa situazione.

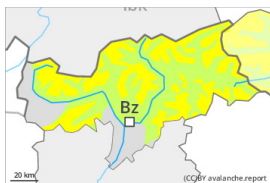
Il sole e il calore causeranno nel corso della giornata un progressivo inumidimento del manto nevoso. Queste condizioni provocheranno un graduale indebolimento del manto nevoso.

Tendenza

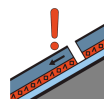
Domenica: Con il raffreddamento, leggero calo del pericolo di valanghe bagnate e per scivolamento di neve.

Grado Pericolo 2 - Moderato

AM:



Tendenza: Pericolo valanghe stabile →
 per Domenica il 19.03.2023



Strati deboli persistenti



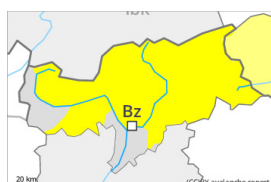
2200m

Snowpack stability: **scarsa**

Stabilità del manto nevoso: **alcuni**

Dimensioni valanghe: **medium**

PM:



Tendenza: Pericolo valanghe stabile →
 per Domenica il 19.03.2023



Neve bagnata



2600m

Snowpack stability: **molto scarsa**

Stabilità del manto nevoso: **pochi**

Dimensioni valanghe: **medium**



Strati deboli persistenti



2200m

Snowpack stability: **scarsa**

Stabilità del manto nevoso: **alcuni**

Dimensioni valanghe: **medium**

La debole neve vecchia deve essere valutata con attenzione. Valanghe bagnate durante la giornata.

In alcuni punti le valanghe possono subire un distacco nella neve vecchia a cristalli angolari e raggiungere dimensioni medie, soprattutto sui pendii ombreggiati molto ripidi al di sopra dei 2200 m circa, come pure sui pendii molto ripidi esposti a est e ovest al di sopra dei 2400 m circa. Attenzione nelle zone di passaggio da poca a molta neve. Nel corso della giornata la probabilità di distacco aumenterà leggermente. Inoltre ad alta quota e in alta montagna gli accumuli di neve ventata meno recenti possono a livello isolato ancora subire un distacco. Ciò specialmente sui pendii ombreggiati ripidi e poco frequentati.

Con il rialzo termico e l'irradiazione solare diurni, la probabilità di distacco di valanghe bagnate aumenterà. Ciò specialmente sui pendii ripidi esposti a sud est, sud e ovest al di sotto dei 2600 m circa. Le escursioni dovrebbero terminare in tempo.

Manto nevoso

Situazione tipo

st.1: strato debole persistente basale

st.10: situazione primaverile

All'interno del manto di neve vecchia si trovano strati fragili a cristalli angolari, soprattutto sui pendii ombreggiati al di sopra dei 2200 m circa, come pure sui pendii esposti a est e ovest al di sopra dei 2400 m circa.

Gli accumuli di neve ventata sono, a livello isolato, ancora instabili ad alta quota e in alta montagna.

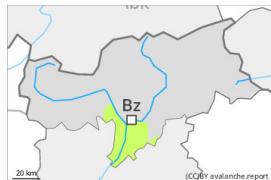


Il sole e il calore causeranno nel corso della giornata un progressivo inumidimento del manto nevoso. Queste condizioni provocheranno un graduale indebolimento del manto nevoso soprattutto sui pendii soleggiati ripidi.

Tendenza

Domenica: Con il raffreddamento, leggero calo del pericolo di valanghe bagnate e per scivolamento di neve.

Grado Pericolo 1 - Debole



Tendenza: Pericolo valanghe stabile →
per Domenica il 19.03.2023



Neve bagnata



Snowpack stability: **scarsa**

Stabilità del manto nevoso: **pochi**

Dimensioni valanghe: **small**

Valanghe bagnate durante la giornata.

Le valanghe possono a livello isolato distaccarsi in seguito al passaggio di persone, soprattutto sui pendii ombreggiati molto ripidi in quota.

Con il rialzo termico e l'irradiazione solare diurni, sui pendii soleggiati sono previste valanghe bagnate per lo più di piccole dimensioni.

Manto nevoso

Situazione tipo

st.10: situazione primaverile

All'interno del manto di neve vecchia non si trovano praticamente più strati fragili.

Il sole e il calore causeranno nel corso della giornata un progressivo inumidimento del manto nevoso.

Queste condizioni provocheranno un graduale indebolimento del manto nevoso soprattutto sui pendii soleggiati ripidi.

Tendenza

Domenica: Con il raffreddamento, leggero calo del pericolo di valanghe bagnate e per scivolamento di neve.