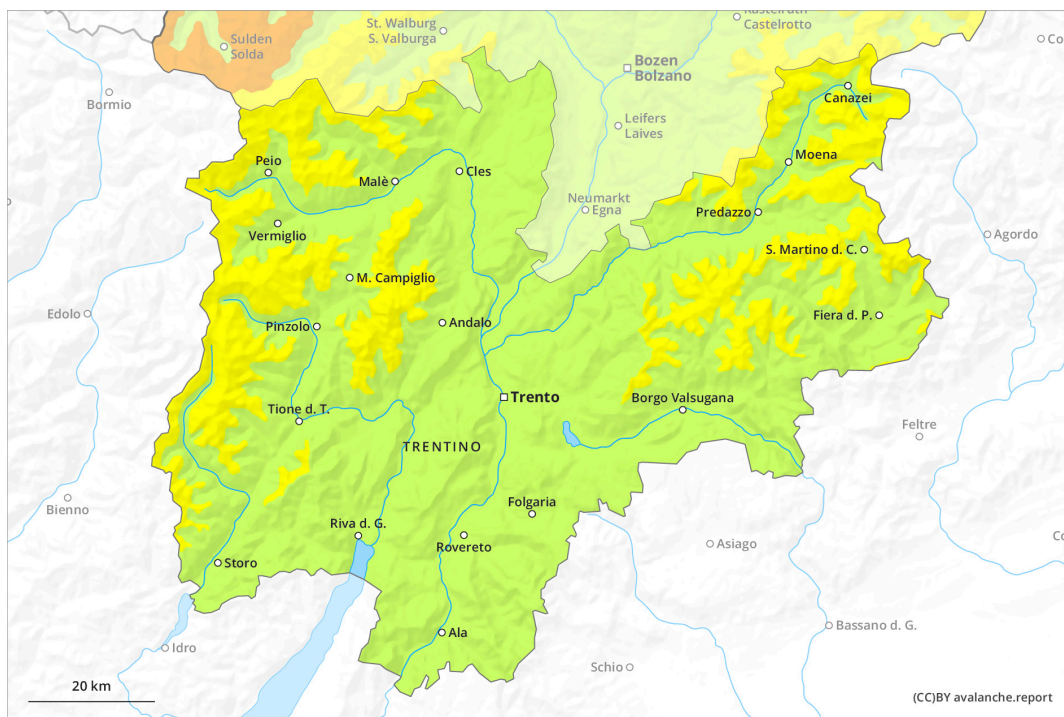
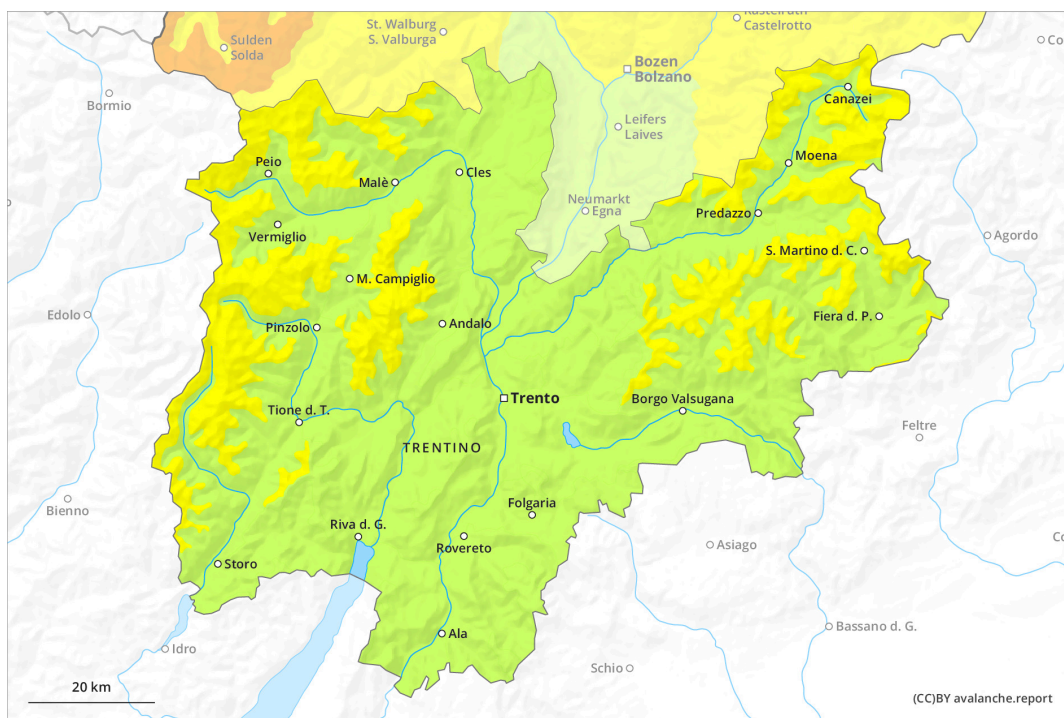




AM



PM

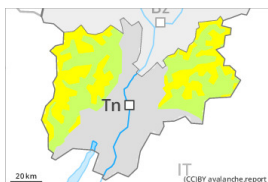


Grado de Peligro 2 - Limitado

AM:



Tendencia: peligro de aludes sin cambios →
 en Domingo 19 03 2023



Placas de viento



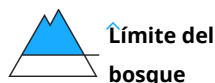
Estabilidad del manto de nieve: **pobre**

Frecuencia: **algunas**

Tamaño del alud: **mediano**



Nieve húmeda

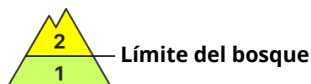


Estabilidad del manto de nieve: **regular**

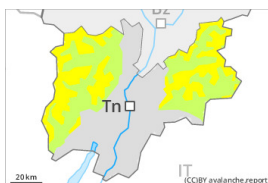
Frecuencia: **pocas**

Tamaño del alud: **mediano**

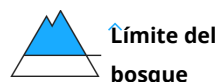
PM:



Tendencia: peligro de aludes sin cambios →
 en Domingo 19 03 2023



Nieve húmeda



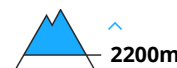
Estabilidad del manto de nieve: **pobre**

Frecuencia: **algunas**

Tamaño del alud: **mediano**



Capas débiles persistentes



Estabilidad del manto de nieve: **pobre**

Frecuencia: **pocas**

Tamaño del alud: **mediano**

El problema de nieve húmeda es la principal fuente de peligro. Además se debe tener cuidado con las placas de viento más recientes. Capas débiles persistentes sobre todo en las laderas umbrías inclinadas.

El miércoles, con el viento fuerte del cuadrante noroeste, se han formado placas de viento en algunos casos inestables sobre todo cerca de los cordales, en canales y cubetas. Line: en altura los lugares peligrosos son más numerosos. En zonas de transición de manto delgado a grueso la probabilidad de desencadenamiento es mayor.

Los aludes pueden desencadenarse en la nieve antigua de manera aislada ya por sobrecargas débiles. Esto se da especialmente en las laderas umbrías muy inclinadas. Precaución en zonas de transición de manto delgado a grueso.

Con la subida de la temperatura diurna y la radiación solar, son probables de manera aislada purgas de nieve húmeda durante el día como mínimo de tamaño pequeño. Esto se da especialmente en las laderas solanas, y en las laderas umbrías por debajo de los 2400 m aproximadamente. Las excursiones de montaña y los descensos fuera pista deben acabar a tiempo.

Manto nivoso



La unión con la nieve antigua de las placas de viento es localmente aún desfavorable. En algunos lugares la nieve ventada descansa encima de una costra dura.

En el manto de nieve antigua hay capas débiles aisladas especialmente en las laderas umbrías. Esto se da por encima de los 2200 m aproximadamente.

En el transcurso de la jornada el sol y el calor causarán una gradual humidificación del manto de nieve en particular en las laderas solanas. Estas condiciones provocarán un debilitamiento del manto de nieve.

Tendencia

El domingo será parcialmente nublado. Con el enfriamiento, ligero descenso del peligro de purgas de nieve húmeda o muy húmeda.

Grado de Peligro 1 - Débil



Tendencia: peligro de aludes sin cambios →
en Domingo 19 03 2023

Con el aumento de la temperatura, durante la madrugada el peligro de purgas de nieve húmeda o muy húmeda aumentará progresivamente. El problema de nieve venteada antigua debe evaluarse con atención.

Las placas de viento de los últimos días deberían ser evaluadas con cautela sobre todo en laderas umbrías inclinadas en altitud. Las acumulaciones de nieve venteada menos recientes deberían evitarse en particular en laderas muy empinadas, también cerca de los cordales, en canales y cubetas.

A partir de la mañana el sol y el calor causarán en un área extensa una progresiva humidificación del manto de nieve sobre todo en las laderas orientadas a sudeste, sur y sudoeste. Con la subida de la temperatura diurna, en particular en estas orientaciones son posibles algunas purgas de nieve húmeda o muy húmeda como mínimo de tamaño pequeño. Las excursiones de montaña y los descensos fuera pista deben acabar a tiempo.

Manto nivoso

Las placas de viento, en su mayoría de tamaño pequeño, son en parte aún inestables sobre todo en laderas umbrías por encima del límite del bosque. Por encima de los 2000 m aproximadamente los espesores de nieve varían mucho por la influencia del viento. En todos los sectores por debajo de los 2000 m aproximadamente solo hay un poco de nieve.

En el transcurso de la jornada el sol y el calor causarán una progresiva humidificación del manto de nieve.

Tendencia

El domingo será parcialmente nublado. Con el enfriamiento, ligero descenso del peligro de purgas de nieve húmeda o muy húmeda.