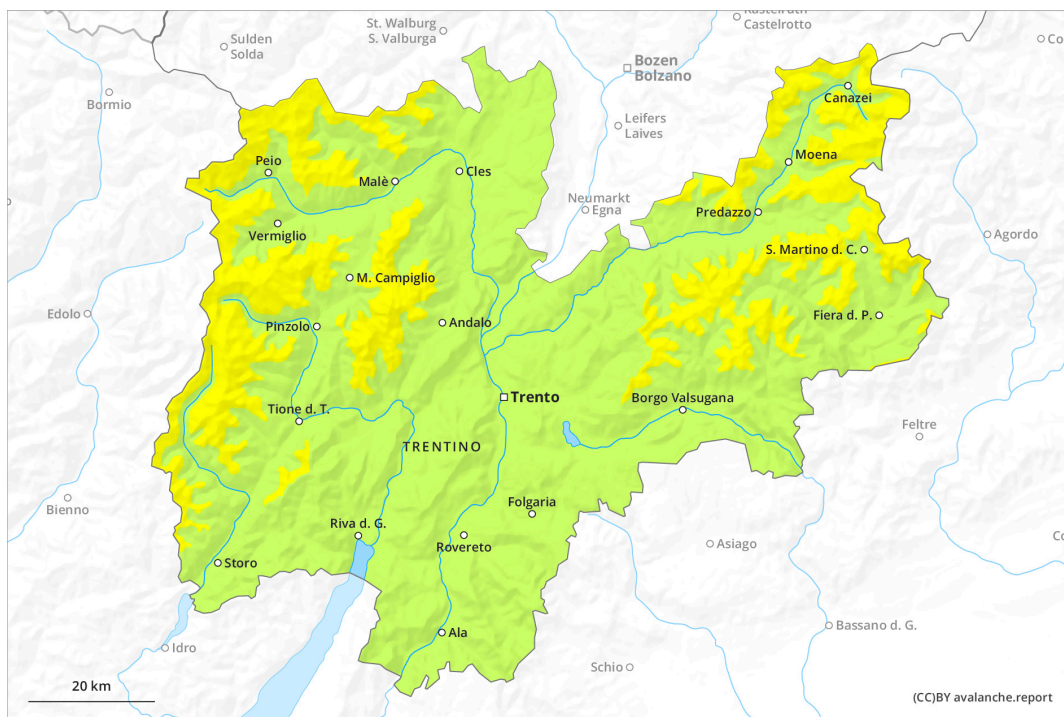
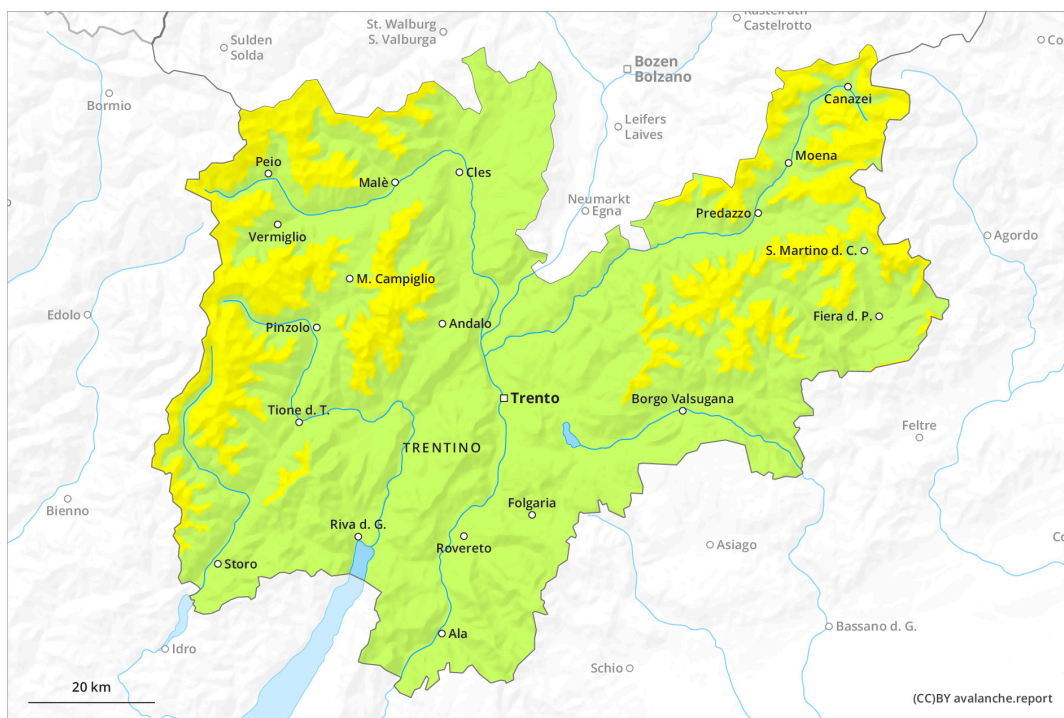




AM



PM

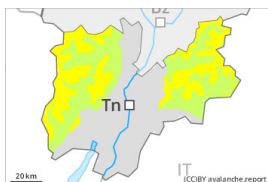


Grau de Perill 2 - Moderat

AM:



Tendència: Perill d'allaus constant →
 enDiumenge 19 03 2023



Plaques de vent



Estabilitat del mantell de neu: **pobre**
 freqüència: **algunes**
 Mida d'allau: **mitjana**

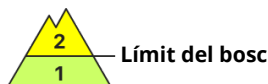


Neu humida

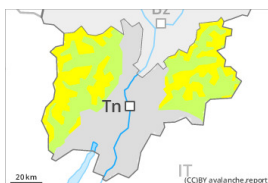


Estabilitat del mantell de neu: **regular**
 freqüència: **poques**
 Mida d'allau: **mitjana**

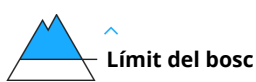
PM:



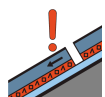
Tendència: Perill d'allaus constant →
 enDiumenge 19 03 2023



Neu humida



Estabilitat del mantell de neu: **pobre**
 freqüència: **algunes**
 Mida d'allau: **mitjana**



Capa feble persistent



Estabilitat del mantell de neu: **pobre**
 freqüència: **poques**
 Mida d'allau: **mitjana**

El problema de neu humida és la principal font de perill. A més s'ha de tenir compte amb les plaques de vent més recents. Capes febles persistents sobretot als vessants obacs inclinats.

El dimecres, amb el vent del quadrant nord-oest fort, s'han format plaques de vent en alguns casos inestables sobretot prop de les carenes, en canals i cubetes. En altitud els indrets perillosos són més nombrosos. En zones de transició de mantell prim a gruixut la probabilitat de desencadenament és major. Les allaus poden desencadenar-se a la neu vella de manera aïllada ja per sobrecàrregues febles. Això es dona especialment en vessants obacs molt inclinats. Precaució en zones de transició de mantell prim a gruixut.

Amb l'augment de la temperatura diürna i la radiació solar, són probables de manera aïllada purgues de neu humida al llarg del dia com a mínim de mida petita. Això es dona especialment en vessants assolellats, i també en vessants obacs per sota dels 2400 m aproximadament. Les excursions de muntanya i els descensos forapista han de finalitzar a l'hora.

Mantell de neu

El lligam amb la neu vella de les plaques de vent és localment encara desfavorable. En alguns indrets la neu



ventada reposa a sobre d'una crosta dura.

Al mantell de neu vella hi ha capes febles aïllades especialment als vessants obacs. Això es dona per sobre dels 2200 m aproximadament.

En el transcurs de la jornada el sol i la calor causaran una gradual humidificació del mantell de neu en particular als vessants assolats. Aquestes condicions provocaran un afebliment del mantell de neu.

Tendència

El diumenge serà parcialment ennuvolat. Amb el refredament, lleuger afebliment del perill de purgues de neu humida i molt humida.



Grau de Perill 1 - Feble



Tendència: Perill d'allaus constant →
enDiumenge 19 03 2023

Amb l'augment de la temperatura, durant la matinada el perill de purgues de neu humida i molt humida augmentarà progressivament. El problema de neu ventada vella ha d'avaluar-se amb atenció.

Les plaques de vent dels darrers dies haurien de ser avaluades amb cautela sobretot en vessants obacs inclinats en altitud. Les acumulacions de neu ventada menys recents s'haurien d'evitar en particular en vessants molt inclinats, també prop de les carenes, a canals i cubetes.

A partir del matí el sol i la calor causaran en una àrea extensa una progressiva humidificació del mantell de neu sobretot als vessants orientats a sud-est, sud i sud-oest. Amb la pujada de la temperatura diürna, en particular en aquestes orientacions són possibles algunes purgues de neu humida i molt humida com a mínim de mida petita. Les excursions de muntanya i els descensos forapista han de finalitzar a l'hora.

Mantell de neu

Les plaques de vent majoritàriament de mida petita són en part encara inestables sobretot en vessants obacs per sobre del límit del bosc. Per sobre dels 2000 m aproximadament els gruixos de neu varien molt per la influència del vent. A tots els sectors per sota dels 2000 m aproximadament només hi ha una mica de neu.

En el transcurs de la jornada el sol i la calor causaran una progressiva humidificació del mantell de neu.

Tendència

El diumenge serà parcialment ennuvolat. Amb el refredament, lleuger afebliment del perill de purgues de neu humida i molt humida.