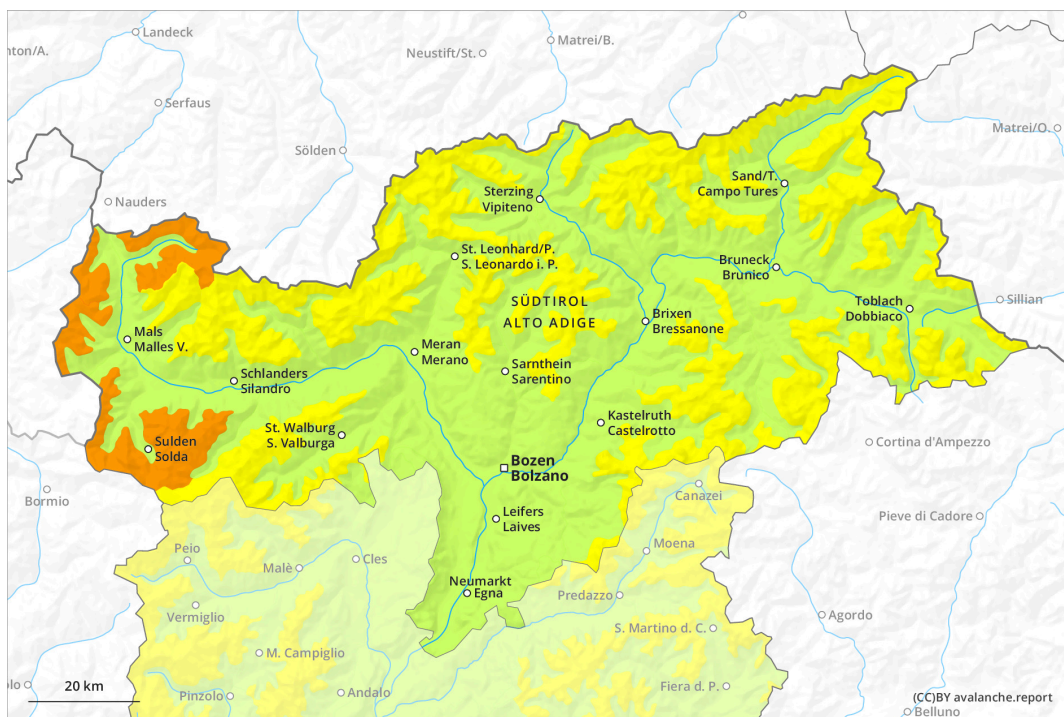
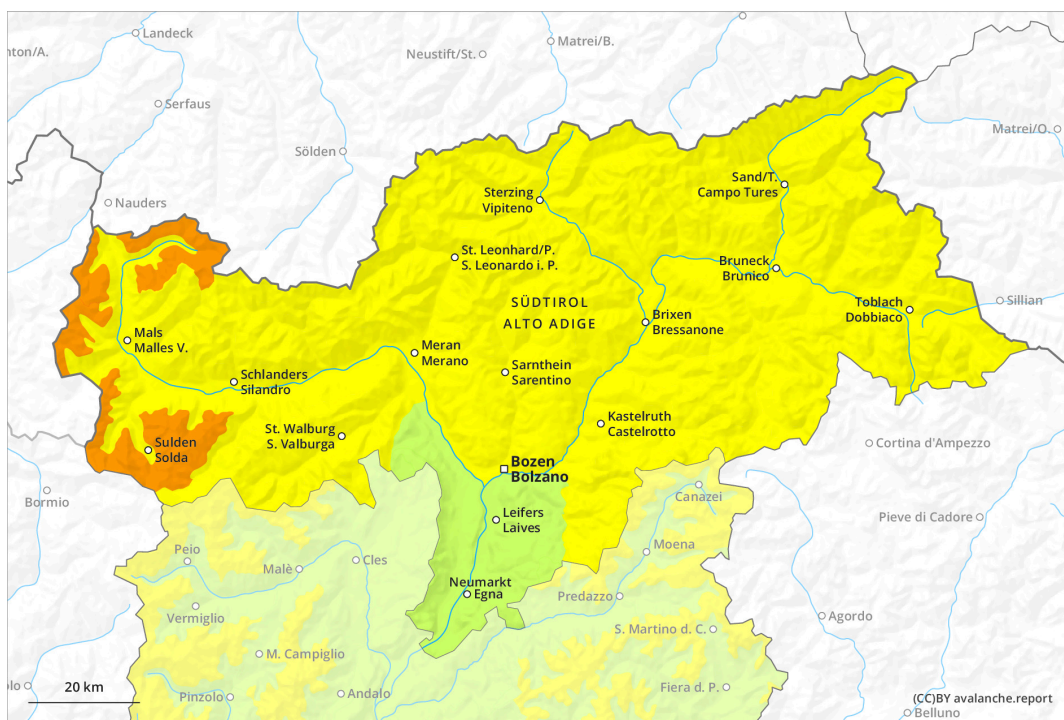




AM



PM

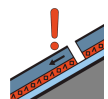
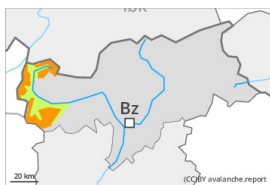


Grad de perih 3 - Mercat

AM:



Tendència: perih de lauegi constant →
 enDimenge 19 03 2023



Coches fèbles
 persistentes



Estabilitat deth celh de nhèu: **praupe**
 Frecuència: **Quauqui**
 Mesura de lauet: **Mejan**



Plaques de
 vent

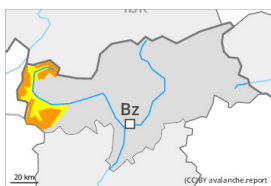


Estabilitat deth celh de nhèu: **praupe**
 Frecuència: **Pògui**
 Mesura de lauet: **Mejan**

PM:



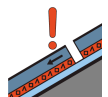
Tendència: perih de lauegi constant →
 enDimenge 19 03 2023



Nhèu umida



Estabilitat deth celh de nhèu: **molt praupe**
 Frecuència: **Pògui**
 Mesura de lauet: **Mejan**



Coches fèbles
 persistentes



Estabilitat deth celh de nhèu: **praupe**
 Frecuència: **Quauqui**
 Mesura de lauet: **Mejan**

Eth problèma de coches febles persistentes ei era hònt principau de perih. Lauegi de nhèu umida ath long deth dia.

Ja un solet individu pòt damb facilitat desencadenar lauegi, sustot enes pales ombrères fòrça arribentes per dessus des 2200 m aproximativament, e tanben enes pales fòrça arribentes orientades a èst e oèst per dessus des 2400 m aproximativament. Es lauegi pòden implicar eth mantèth de nhèu vielha feble e arténher mida mejana. Precaucion en zònes de transicion de celh prim a grossut. En cors dera jornada era probabilitat de desencadenament aumentarà leugèrament.

Ath delà es plaques de vent mens recentes pòden en quauqui casi encara desencadenar-se.

Damb er augment dera temperatura diürna e era radiacion solara, era probabilitat de desencadenament de lauegi fòrça umits aumentarà, especialment enes pales soleienques per dejós des 2600 m aproximativament. Es excursions de montanha an de finalizar ara ora.

Celh de nhèu

Patrons de perih

pp.1: cocha fèbla persistena prigonda

pp.10: scenari de primauera



Ath laguens deth mantèth de nhèu vielha se tròben coches febles de cristalhs angulosi, sustot enes pales ombrères per dessús des 2200 m aproximativament, e tanben enes pales orientades a èst e oèst per dessús des 2400 m aproximativament. Es acumulacions de nhèu ventada son en part encara inestables en còtes nautes e nauta montanha. Es desencadenaments de lauegi e es observacions sus eth terren confirmen aguesta situacion.

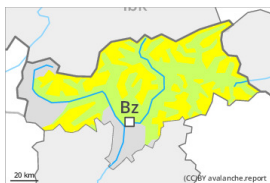
Ath long dera jornada eth solei e era calor causaràn ua progressiua umidificacion deth mantèth de nhèu. Aguestes condicions provocaràn un graduau afebliment deth mantèth de nhèu.

Tendència

Dimenge: Damb eth heiredament, leugèr afebliment deth perilh de lauegi de nhèu fòrça umida e d'esguitlament basau.

Grad de perih 2 - Moderat

AM:



Tendència: perih de lauegi constant →
 enDimenge 19 03 2023

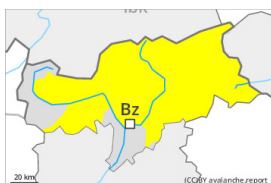


Coches fèbles
 persistentes



Estabilitat deth celh de nhèu: **prabe**
 Frecuència: **Qauaqui**
 Mesura de lauet: **Mejan**

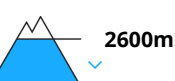
PM:



Tendència: perih de lauegi constant →
 enDimenge 19 03 2023



Nhèu umida



Estabilitat deth celh de nhèu: **molt prabe**
 Frecuència: **P8gui**
 Mesura de lauet: **Mejan**



Coches fèbles
 persistentes



Estabilitat deth celh de nhèu: **prabe**
 Frecuència: **Qauaqui**
 Mesura de lauet: **Mejan**

Eth problèma de coches febles persistentes ac cau avalorar damb atencion. Lauegi de nhèu umida ath long deth dia.

En quauque endret es lauegi p8den desencadenar-se peth mantèth de nhèu vieha facetada e arténher mida mejana, sustot enes pales ombrères f8rça arribentes per dessus des 2200 m aproximativament, e tanben enes pales f8rça arribentes orientades a èst e oèst per dessus des 2400 m aproximativament. Precaucion en z8nes de transicion de celh prim a grossut. En cors dera jornada era probabilitat de desencadenament aumentarà leugèrament.

Ath delà en c8tes nautes e nauta montanha es plaques de vent mens recentes p8den de manèra isolada encara desencadenar-se. Aç8 se da principaument enes pales ombrères arribentes e p8c freqüentades.

Damb er augment dera temperatura diürna e era radiacion solara, era probabilitat de desencadenament de lauegi f8rça umits aumentarà. Aç8 se da principaument enes pales arribentes orientades a sud-èst, sud e oèst per dej8s des 2600 m aproximativament. Es excursions de montanha an de finalizar ara ora.

Celh de nhèu

Patrons de perih

pp.1: cocha fèbla persistena prigonda

pp.10: scenari de primavera

Ath laguens deth mantèth de nhèu vieha se tr8ben coches febles de cristalhs angulosi, sustot enes pales ombrères per dessus des 2200 m aproximativament, e tanben enes pales orientades a èst e oèst per dessus des 2400 m aproximativament.



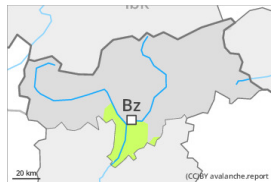
Es acumulacions de nhèu ventada son, de manèra isolada, encara inestables en còtes nautas e nauta montanha.

Ath long dera jornada eth solei e era calor causaràn ua progressiua umidificacion deth mantèth de nhèu. Aquestes condicions provocaràn un graduau afebliment deth mantèth de nhèu sustot enes pales soleienques arribentes.

Tendéncia

Dimenge: Damb eth heiredament, leugèr afebliment deth perilh de lauegi de nhèu fòrça umida e d'esguitlament basau.

Grad de perilh 1 - Fèble



Tendéncia: perilh de lauegi constant →
enDimenge 19 03 2023



Nhèu umida



Estabilitat deth celh de nhèu: **praube**

Frecuèncià: **Pògui**

Mesura de lauet: **Petit**

Lauegi de nhèu umida ath long deth dia.

Es lauegi pòden de manèra isolada desencadenar-se ath pas d'ua persona, sustot enes pales ombrères fòrça arribentes en altitud.

Damb era pujada dera temperatura e era radiacion solara diürna, enes pales soleienques son probables lauegi fòrça umits aumens de mida petita.

Celh de nhèu

Patrons de perilh

pp.10: scenari de primavera

Ath laguens deth mantèth de nhèu vieha non se tròben practicament coches febles.

Ath long dera jornada eth solei e era calor causaràn ua progressiua umidificacion deth mantèth de nhèu.

Aguestes condicions provocaràn un graduau afebliment deth mantèth de nhèu sustot enes pales soleienques arribentes.

Tendéncia

Dimenge: Damb eth heiredament, leugèr afebliment deth perilh de lauegi de nhèu fòrça umida e d'esguitliment basau.