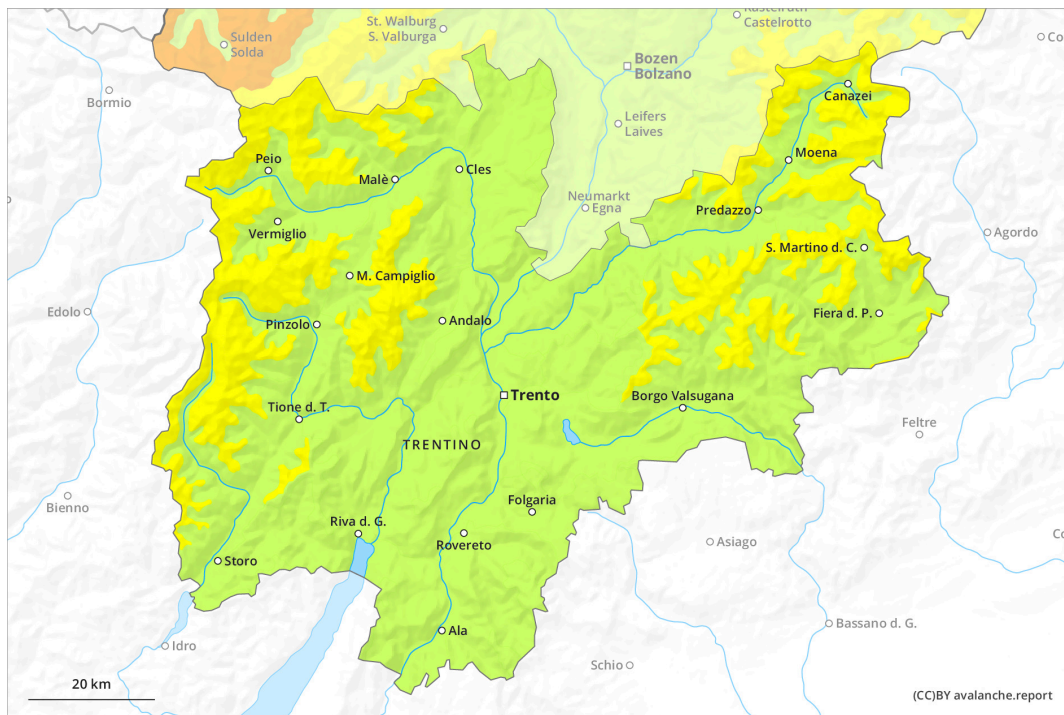
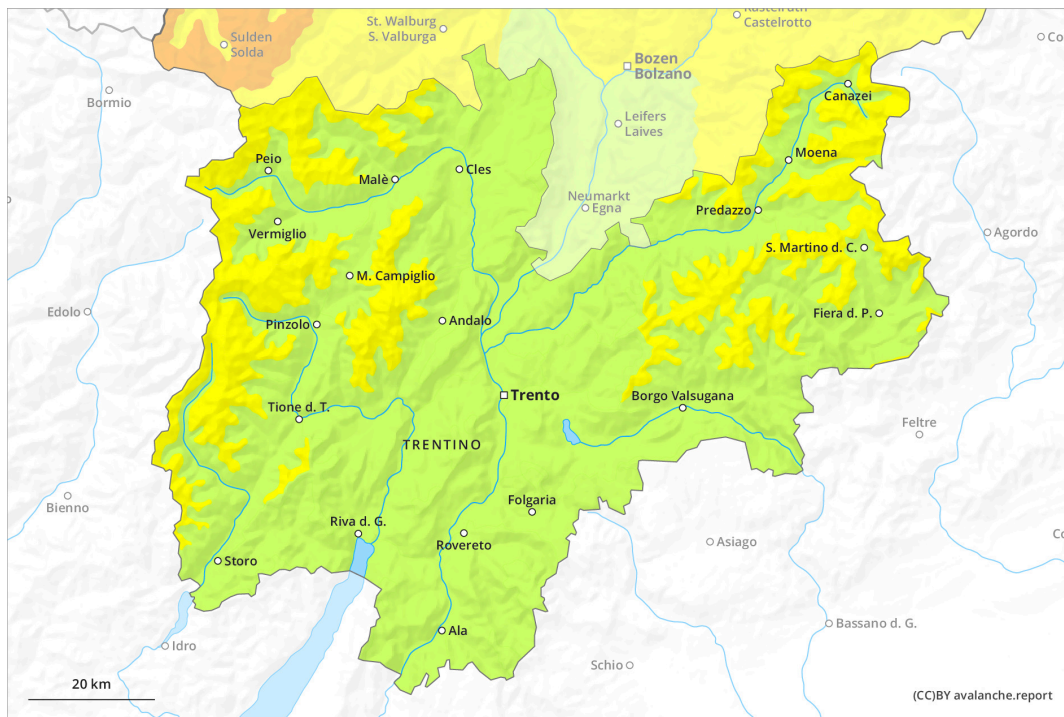




Matin



Après-midi

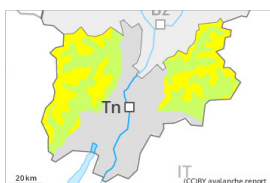


Degré de danger 2 - Limité

AM:



Tendance: danger d'avalanche constant →
 leDimanche 19 03 2023



Neige soufflée
 (Neige ventée)



Snowpack stability: **poor**
 Frequency: **some**
 Avalanche size: **medium**

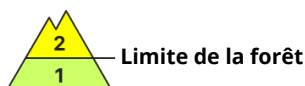


Avalanches mouillées
 (Neige humide)

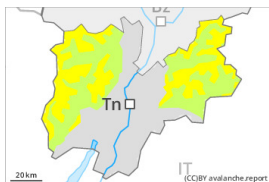


Snowpack stability: **fair**
 Frequency: **few**
 Avalanche size: **medium**

PM:



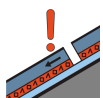
Tendance: danger d'avalanche constant →
 leDimanche 19 03 2023



Avalanches mouillées
 (Neige humide)



Snowpack stability: **poor**
 Frequency: **some**
 Avalanche size: **medium**



Neige ancienne
 (Sous-couche fragile persistante)



Snowpack stability: **poor**
 Frequency: **few**
 Avalanche size: **medium**

Neige mouillée constituant le danger principal. En outre les accumulations de neige soufflée nouvelles doivent être prises en considération. Neige ancienne fragile surtout sur les pentes raides à l'ombre.

Des accumulations de neige soufflée en partie fragiles se sont formées avec le vent de secteur nord-ouest fort mercredi surtout à proximité des crêtes, dans les combes et couloirs. En altitude les endroits dangereux sont plus fréquents. Aux transitions entre les endroits peu enneigés et les endroits très enneigés la probabilité de déclenchement est plus importante.

Des avalanches peuvent être déclenchées déjà de manière isolée avec une surcharge faible dans la neige ancienne. Ceci surtout sur les pentes très raides à l'ombre. Prudence aux transitions entre les endroits peu enneigés et les endroits très enneigés.



Des coulées humides en cours de journée isolées en général de petite taille sont à attendre avec le réchauffement diurne et le rayonnement solaire. Ceci surtout sur les pentes ensoleillées comme sur les pentes à l'ombre en dessous d'environ 2400 m. Les randonnées et descentes hors-piste devraient être terminées à temps.

Manteau neigeux

Les accumulations de neige soufflée sont parfois encore mal liées avec la neige ancienne. La neige soufflée repose par endroits sur une croûte dure.

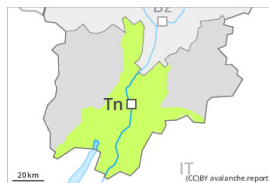
Dans le manteau neigeux ancien des couches fragiles isolées sont présentes, surtout sur les pentes à l'ombre. Ceci au-dessus d'environ 2200 m.

Le soleil et la chaleur entraînent en cours de journée surtout sur les pentes au soleil une humidification progressive du manteau neigeux. Ces conditions entraînent une fragilisation du manteau neigeux.

Tendance

Dimanche il fait un temps partiellement nuageux. Diminution légère du danger de coulées humides et mouillées avec le refroidissement.

Degré de danger 1 - Faible



Tendance: danger d'avalanche constant →

le Dimanche 19 03 2023

Avec le réchauffement le danger de coulées humides et mouillées augmente progressivement en matinée. Neige anciennement soufflée à évaluer avec précaution.

Les accumulations de neige soufflée des derniers jours devraient être évaluées avec prudence surtout sur les pentes raides à l'ombre en altitude. Les accumulations déjà plus anciennes de neige soufflée devraient être évitées surtout en terrain très raide, aussi à proximité des crêtes, dans les combes et couloirs.

Le soleil et la chaleur entraînent à partir du matin surtout sur les pentes exposées au sud-est, au sud et au sud-ouest généralement une humidification croissante du manteau neigeux. Avec le réchauffement diurne de rares coulées mouillées et humides en général de petite taille sont possibles surtout à ces expositions. Les randonnées et descentes hors-piste devraient être terminées à temps.

Manteau neigeux

Les accumulations de neige soufflée généralement petites sont partiellement encore fragiles surtout sur les pentes à l'ombre au-dessus de la limite de la forêt. Au-dessus d'environ 2000 m on trouve suivant l'influence du vent des hauteurs de neiges très différentes. Dans toutes les régions en dessous d'environ 2000 m il n'y a que peu de neige.

Le soleil et la chaleur entraînent en cours de journée une humidification croissante du manteau neigeux.

Tendance

Dimanche il fait un temps partiellement nuageux. Diminution légère du danger de coulées humides et mouillées avec le refroidissement.