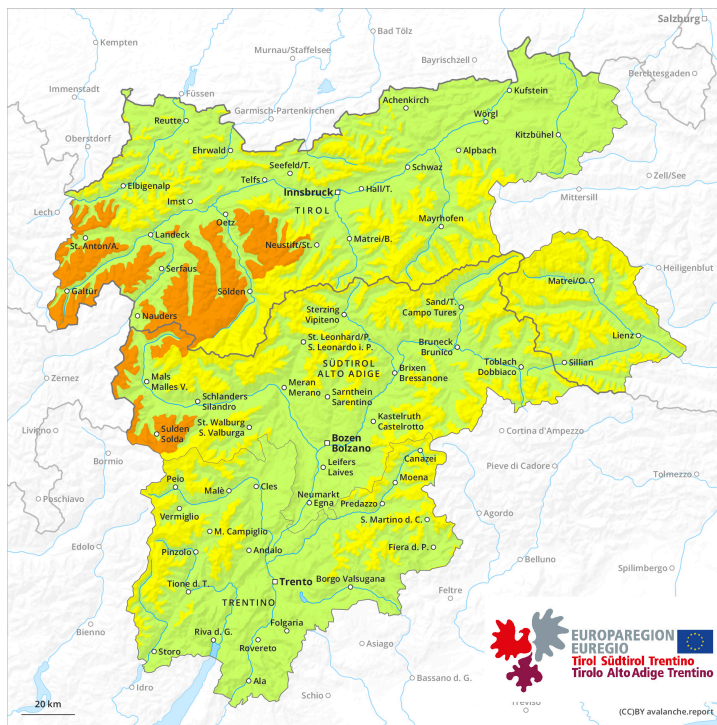
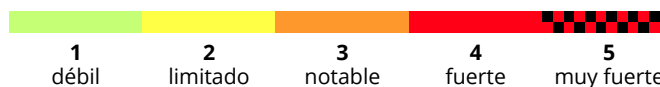
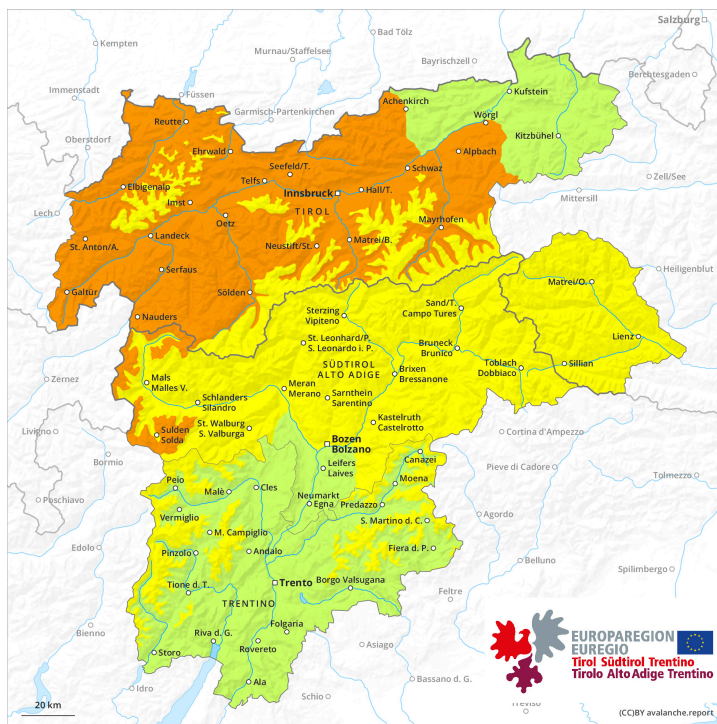




AM

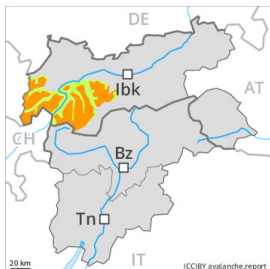


PM



Grado de Peligro 3 - Notable

AM:



Tendencia: **peligro de aludes en disminución**
 en Domingo 19 03 2023



Capas débiles persistentes



2200m

Estabilidad del manto de nieve: **muy pobre**
 Frecuencia: **algunas**
 Tamaño del alud: **mediano**

PM:



Tendencia: **peligro de aludes en disminución**
 en Domingo 19 03 2023

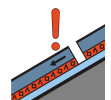


Nieve húmeda



2600m

Estabilidad del manto de nieve: **muy pobre**
 Frecuencia: **algunas**
 Tamaño del alud: **mediano**



Capas débiles persistentes



2200m

Estabilidad del manto de nieve: **muy pobre**
 Frecuencia: **algunas**
 Tamaño del alud: **mediano**

En el transcurso de la jornada claro aumento del peligro de aludes de nieve muy húmeda. El problema de capas débiles persistentes debe evaluarse de manera crítica.

Las capas débiles en la nieve antigua pueden ser desencadenadas fácilmente ahora incluso al paso de un solo montañero. Esto se da especialmente en las laderas umbrías muy inclinadas por encima de los 2200 m aproximadamente, y en las laderas muy inclinadas orientadas a este por encima de los 2400 m aproximadamente. Precaución sobre todo en las laderas poco frecuentadas orientadas a noreste y este. Precaución en zonas de transición de manto delgado a grueso.

Con el aumento de la temperatura diurna y la radiación solar, la probabilidad de desencadenamiento de aludes de nieve muy húmeda durante el día aumentará claramente. Esto se da principalmente en las laderas inclinadas orientadas a sudeste, sur y oeste por debajo de los 2600 m aproximadamente. Sobre todo en terreno pendiente y escarpado, son aún probables avalanchas de nieve sin cohesión de tamaño pequeño a mediano. Además son posibles en número creciente avalanchas de deslizamiento basal. Las excursiones de montaña deben acabar a tiempo.

Manto nivoso

Patrones de peligro

pp.10: escenario de primavera

pp.1: capas débiles persistentes profundas

El tiempo ha sido muy suave en una zona amplia. La unión entre las placas de viento es bastante buena. En



el manto de nieve antigua hay capas débiles de cristales facetados, sobre todo en las laderas umbrías por encima de los 2200 m aproximadamente, y en las laderas orientadas a este y oeste por encima de los 2400 m aproximadamente.

La superficie del manto de nieve se ha vuelto a helar y ha formado una costra portante y se ablandará durante el día. En el transcurso de la jornada el sol y el calor causarán un progresivo debilitamiento del manto de nieve. Las condiciones meteorológicas primaverales causarán por debajo de los 2600 m aproximadamente una pérdida de la resistencia en el interior del manto de nieve en particular en las laderas inclinadas orientadas a oeste.

De momento hay poca nieve en cotas bajas y medias.

Tendencia

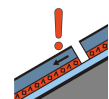
Domingo: Ligero descenso del peligro de aludes de nieve muy húmeda y de deslizamiento basal.

Grado de Peligro 3 - Notable

AM:



Tendencia: peligro de aludes sin cambios →
 en Domingo 19 03 2023



Capas débiles persistentes



Estabilidad del manto de nieve: **pobre**

Frecuencia: **algunas**

Tamaño del alud: **mediano**



Placas de viento



Estabilidad del manto de nieve: **pobre**

Frecuencia: **pocas**

Tamaño del alud: **mediano**

PM:



Tendencia: peligro de aludes sin cambios →
 en Domingo 19 03 2023



Nieve húmeda



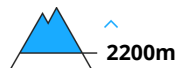
Estabilidad del manto de nieve: **muy pobre**

Frecuencia: **pocas**

Tamaño del alud: **mediano**



Capas débiles persistentes



Estabilidad del manto de nieve: **pobre**

Frecuencia: **algunas**

Tamaño del alud: **mediano**

El problema de capas débiles persistentes es la principal fuente de peligro. Aludes de nieve húmeda durante el día.

Incluso un solo montañero puede fácilmente desencadenar aludes, sobre todo en las laderas umbrías muy inclinadas por encima de los 2200 m aproximadamente, y en las laderas muy inclinadas orientadas a este y oeste por encima de los 2400 m aproximadamente. Los aludes pueden implicar el manto de nieve antigua débil y alcanzar un tamaño mediano. Precaución en zonas de transición de manto delgado a grueso. En el transcurso de la jornada la probabilidad de desencadenamiento aumentará ligeramente. Además las placas de viento menos recientes pueden en algunos casos aún desencadenarse.

Con el aumento de la temperatura diurna y la radiación solar, la probabilidad de desencadenamiento de aludes de nieve muy húmeda aumentará, especialmente en las laderas solanas por debajo de los 2600 m aproximadamente. Las excursiones de montaña deben acabar a tiempo.

Manto nivoso

Patrones de peligro

pp.1: capas débiles persistentes profundas

pp.10: escenario de primavera



En el manto de nieve antigua hay capas débiles de cristales facetados, sobre todo en las laderas umbrías por encima de los 2200 m aproximadamente, y en las laderas orientadas a este y oeste por encima de los 2400 m aproximadamente. Las acumulaciones de nieve venteada son en parte aún inestables en cotas altas y alta montaña. Los desencadenamientos de aludes y las observaciones sobre el terreno confirman esta situación.

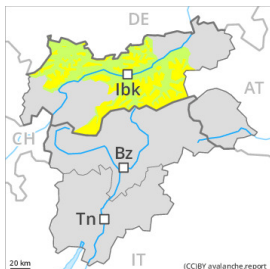
En el transcurso de la jornada el sol y el calor causarán una progresiva humidificación del manto de nieve. Estas condiciones provocarán un gradual debilitamiento del manto de nieve.

Tendencia

Domingo: Con el enfriamiento, ligero descenso del peligro de aludes de nieve muy húmeda y de deslizamiento basal.

Grado de Peligro 3 - Notable

AM:



Tendencia: **peligro de aludes en disminución**
 en Domingo 19 03 2023



Capas débiles persistentes



2200m

Estabilidad del manto de nieve: **pobre**

Frecuencia: **algunas**

Tamaño del alud: **mediano**

PM:



Tendencia: **peligro de aludes en disminución**
 en Domingo 19 03 2023



Nieve húmeda



2600m

Estabilidad del manto de nieve: **muy pobre**

Frecuencia: **algunas**

Tamaño del alud: **mediano**



Capas débiles persistentes



2200m

Estabilidad del manto de nieve: **pobre**

Frecuencia: **algunas**

Tamaño del alud: **mediano**

En el transcurso de la jornada claro aumento del peligro de aludes de nieve muy húmeda.

Las capas débiles en la nieve antigua pueden ser desencadenadas ahora incluso al paso de un solo montañero. Esto se da especialmente en las laderas umbrías muy inclinadas por encima de los 2200 m aproximadamente, y en las laderas muy inclinadas orientadas a este por encima de los 2400 m aproximadamente. Precaución en zonas de transición de manto delgado a grueso.

Con el aumento de la temperatura diurna y la radiación solar, la probabilidad de desencadenamiento de aludes de nieve muy húmeda durante el día aumentará claramente. Esto se da principalmente en las laderas inclinadas orientadas a sudeste, sur y oeste por debajo de los 2600 m aproximadamente. Sobre todo en terreno pendiente y escarpado, son aún probables avalanchas de nieve sin cohesión de tamaño pequeño a mediano. Además son posibles en número creciente avalanchas de deslizamiento basal. Las excursiones de montaña deben acabar a tiempo.

Manto nivoso

Patrones de peligro

pp.10: escenario de primavera

pp.1: capas débiles persistentes profundas

El tiempo ha sido muy suave en una zona amplia. La unión entre las placas de viento es bastante buena. En el manto de nieve antigua hay capas débiles de cristales facetados, sobre todo en las laderas umbrías por encima de los 2200 m aproximadamente, y en las laderas orientadas a este y oeste por encima de los 2400



m aproximadamente.

La superficie del manto de nieve se ha vuelto a helar y ha formado una costra portante y se ablandará durante el día. En el transcurso de la jornada el sol y el calor causarán un progresivo debilitamiento del manto de nieve. Las condiciones meteorológicas primaverales causarán por debajo de los 2600 m aproximadamente una pérdida de la resistencia en el interior del manto de nieve en particular en las laderas inclinadas orientadas a oeste.

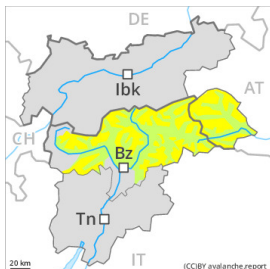
De momento hay poca nieve en cotas bajas y medias.

Tendencia

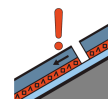
Domingo: Ligeró descenso del peligro de aludes de nieve muy húmeda y de deslizamiento basal.

Grado de Peligro 2 - Limitado

AM:



Tendencia: peligro de aludes sin cambios →
 en Domingo 19 03 2023



Capas débiles persistentes

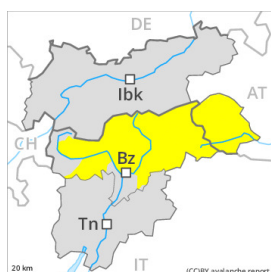


Estabilidad del manto de nieve: **pobre**

Frecuencia: **algunas**

Tamaño del alud: **mediano**

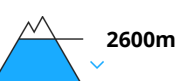
PM:



Tendencia: peligro de aludes sin cambios →
 en Domingo 19 03 2023



Nieve húmeda



Estabilidad del manto de nieve: **muy pobre**

Frecuencia: **pocas**

Tamaño del alud: **mediano**



Capas débiles persistentes



Estabilidad del manto de nieve: **pobre**

Frecuencia: **algunas**

Tamaño del alud: **mediano**

El problema de capas débiles persistentes debe evaluarse con atención. Aludes de nieve húmeda durante el día.

En algún lugar los aludes pueden desencadenarse por el manto de nieve antigua facetada y alcanzar un tamaño mediano, sobre todo en las laderas umbrías muy inclinadas por encima de los 2200 m aproximadamente, y en las laderas muy inclinadas orientadas a este y oeste por encima de los 2400 m aproximadamente. Precaución en zonas de transición de manto delgado a grueso. En el transcurso de la jornada la probabilidad de desencadenamiento aumentará ligeramente.

Además en cotas altas y alta montaña las placas de viento menos recientes pueden de manera aislada aún desencadenarse. Esto se da principalmente en las laderas umbrías inclinadas y poco frecuentadas.

Con el aumento de la temperatura diurna y la radiación solar, la probabilidad de desencadenamiento de aludes de nieve muy húmeda aumentará. Esto se da principalmente en las laderas inclinadas orientadas a sudeste, sur y oeste por debajo de los 2600 m aproximadamente. Las excursiones de montaña deben acabar a tiempo.

Manto nivoso

Patrones de peligro

pp.1: capas débiles persistentes profundas

pp.10: escenario de primavera

En el manto de nieve antigua hay capas débiles de cristales facetados, sobre todo en las laderas umbrías por encima de los 2200 m aproximadamente, y en las laderas orientadas a este y oeste por encima de los



2400 m aproximadamente.

Las acumulaciones de nieve venteada son, de manera aislada, aún inestables en cotas altas y alta montaña.

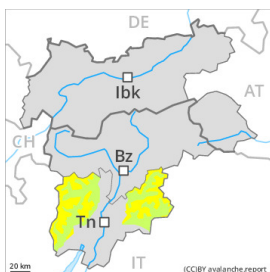
En el transcurso de la jornada el sol y el calor causarán una progresiva humidificación del manto de nieve. Estas condiciones provocarán un gradual debilitamiento del manto de nieve sobre todo en las laderas solanas inclinadas.

Tendencia

Domingo: Con el enfriamiento, ligero descenso del peligro de aludes de nieve muy húmeda y de deslizamiento basal.

Grado de Peligro 2 - Limitado

AM:



Tendencia: peligro de aludes sin cambios →
 en Domingo 19 03 2023



Placas de viento



Estabilidad del manto de nieve: **pobre**

Frecuencia: **algunas**

Tamaño del alud: **mediano**



Nieve húmeda

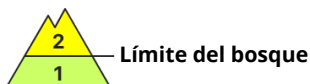
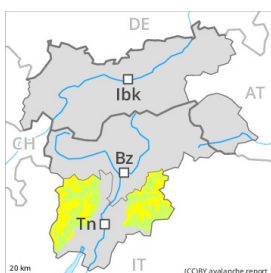


Estabilidad del manto de nieve: **regular**

Frecuencia: **pocas**

Tamaño del alud: **mediano**

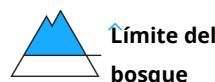
PM:



Tendencia: peligro de aludes sin cambios →
 en Domingo 19 03 2023



Nieve húmeda



Estabilidad del manto de nieve: **pobre**

Frecuencia: **algunas**

Tamaño del alud: **mediano**



Capas débiles persistentes



Estabilidad del manto de nieve: **pobre**

Frecuencia: **pocas**

Tamaño del alud: **mediano**

El problema de nieve húmeda es la principal fuente de peligro. Además se debe tener cuidado con las placas de viento más recientes. Capas débiles persistentes sobre todo en las laderas umbrías inclinadas.

El miércoles, con el viento fuerte del cuadrante noroeste, se han formado placas de viento en algunos casos inestables sobre todo cerca de los cordales, en canales y cubetas. Line: en altura los lugares peligrosos son más numerosos. En zonas de transición de manto delgado a grueso la probabilidad de desencadenamiento es mayor.

Los aludes pueden desencadenarse en la nieve antigua de manera aislada ya por sobrecargas débiles. Esto se da especialmente en las laderas umbrías muy inclinadas. Precaución en zonas de transición de manto delgado a grueso.

Con la subida de la temperatura diurna y la radiación solar, son probables de manera aislada purgas de nieve húmeda durante el día como mínimo de tamaño pequeño. Esto se da especialmente en las laderas solanas, y en las laderas umbrías por debajo de los 2400 m aproximadamente. Las excursiones de montaña y los descensos fuera pista deben acabar a tiempo.

Manto nivoso



La unión con la nieve antigua de las placas de viento es localmente aún desfavorable. En algunos lugares la nieve ventada descansa encima de una costra dura.

En el manto de nieve antigua hay capas débiles aisladas especialmente en las laderas umbrías. Esto se da por encima de los 2200 m aproximadamente.

En el transcurso de la jornada el sol y el calor causarán una gradual humidificación del manto de nieve en particular en las laderas solanas. Estas condiciones provocarán un debilitamiento del manto de nieve.

Tendencia

El domingo será parcialmente nublado. Con el enfriamiento, ligero descenso del peligro de purgas de nieve húmeda o muy húmeda.

Grado de Peligro 1 - Débil

AM:



Tendencia: peligro de aludes sin cambios →
enDomingo19 03 2023

PM:



Tendencia: peligro de aludes sin cambios →
enDomingo19 03 2023



Nieve húmeda



Estabilidad del manto de nieve: **muy pobre**

Frecuencia: **pocas**

Tamaño del alud: **pequeño**

En el transcurso de la jornada ligero aumento del peligro de aludes de nieve muy húmeda.

A última hora de la mañana: A primera hora de la mañana reinan condiciones de aludes favorables en muchos lugares.

Mediodía y tarde:

Con el aumento de la temperatura diurna y la radiación solar, la probabilidad de desencadenamiento de aludes de nieve muy húmeda durante el día aumentará ligeramente. Esto se da principalmente en las laderas inclinadas orientadas a oeste. Los aludes son de tamaño en general pequeño.

Sobre todo en terreno pendiente y escarpado, son aún posibles avalanchas de nieve sin cohesión.

Manto nivoso

Patrones de peligro

pp.10: escenario de primavera

Las condiciones del tiempo han permitido un substancial fortalecimiento de las capas débiles. El enfriamiento nocturno ha sido en muchos sectores bueno.

En el transcurso de la jornada el sol y el calor causarán un gradual debilitamiento del manto de nieve especialmente en las laderas solanas. Estas condiciones provocarán a partir del mediodía un gradual debilitamiento del manto de nieve.

De momento hay poca nieve en cotas bajas y medias.

Tendencia

Se mantiene peligro débil (1) de aludes.

Grado de Peligro 1 - Débil



Tendencia: peligro de aludes sin cambios →
en Domingo 19 03 2023



Nieve húmeda



Estabilidad del manto de nieve: **pobre**

Frecuencia: **pocas**

Tamaño del alud: **pequeño**



Aludes de nieve húmeda durante el día.

Los aludes pueden de manera aislada ser desencadenadas al paso de una persona, sobre todo en las laderas umbrías muy inclinadas en altitud.

Con la subida de la temperatura y la radiación solar diurna, en las laderas solanas son probables avalanchas de nieve muy húmeda como mínimo de tamaño pequeño.

Manto nivoso

Patrones de peligro

pp.10: escenario de primavera

En el manto de nieve antigua prácticamente no hay capas débiles.

En el transcurso de la jornada el sol y el calor causarán una progresiva humidificación del manto de nieve.

Estas condiciones provocarán un gradual debilitamiento del manto de nieve sobre todo en las laderas solanas inclinadas.

Tendencia

Domingo: Con el enfriamiento, ligero descenso del peligro de aludes de nieve muy húmeda y de deslizamiento basal.

Grado de Peligro 1 - Débil



Tendencia: peligro de aludes sin cambios →
en Domingo 19 03 2023

Con el aumento de la temperatura, durante la madrugada el peligro de purgas de nieve húmeda o muy húmeda aumentará progresivamente. El problema de nieve venteada antigua debe evaluarse con atención.

Las placas de viento de los últimos días deberían ser evaluadas con cautela sobre todo en laderas umbrías inclinadas en altitud. Las acumulaciones de nieve venteada menos recientes deberían evitarse en particular en laderas muy empinadas, también cerca de los cordales, en canales y cubetas.

A partir de la mañana el sol y el calor causarán en un área extensa una progresiva humidificación del manto de nieve sobre todo en las laderas orientadas a sudeste, sur y sudoeste. Con la subida de la temperatura diurna, en particular en estas orientaciones son posibles algunas purgas de nieve húmeda o muy húmeda como mínimo de tamaño pequeño. Las excursiones de montaña y los descensos fuera pista deben acabar a tiempo.

Manto nivoso

Las placas de viento, en su mayoría de tamaño pequeño, son en parte aún inestables sobre todo en laderas umbrías por encima del límite del bosque. Por encima de los 2000 m aproximadamente los espesores de nieve varían mucho por la influencia del viento. En todos los sectores por debajo de los 2000 m aproximadamente solo hay un poco de nieve.

En el transcurso de la jornada el sol y el calor causarán una progresiva humidificación del manto de nieve.

Tendencia

El domingo será parcialmente nublado. Con el enfriamiento, ligero descenso del peligro de purgas de nieve húmeda o muy húmeda.