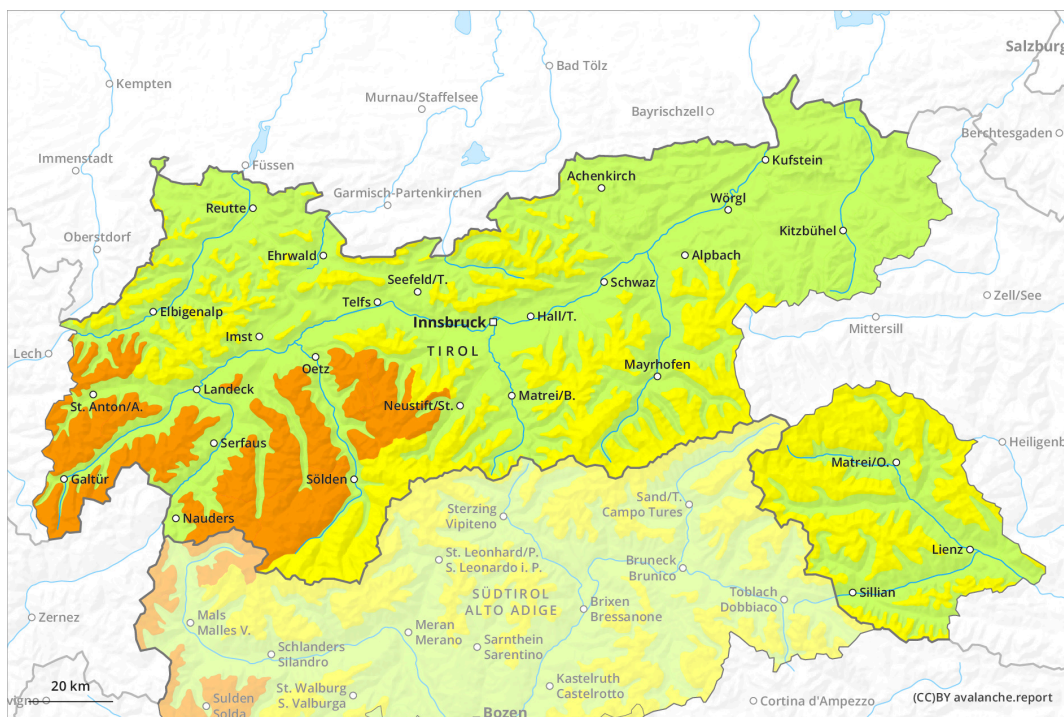
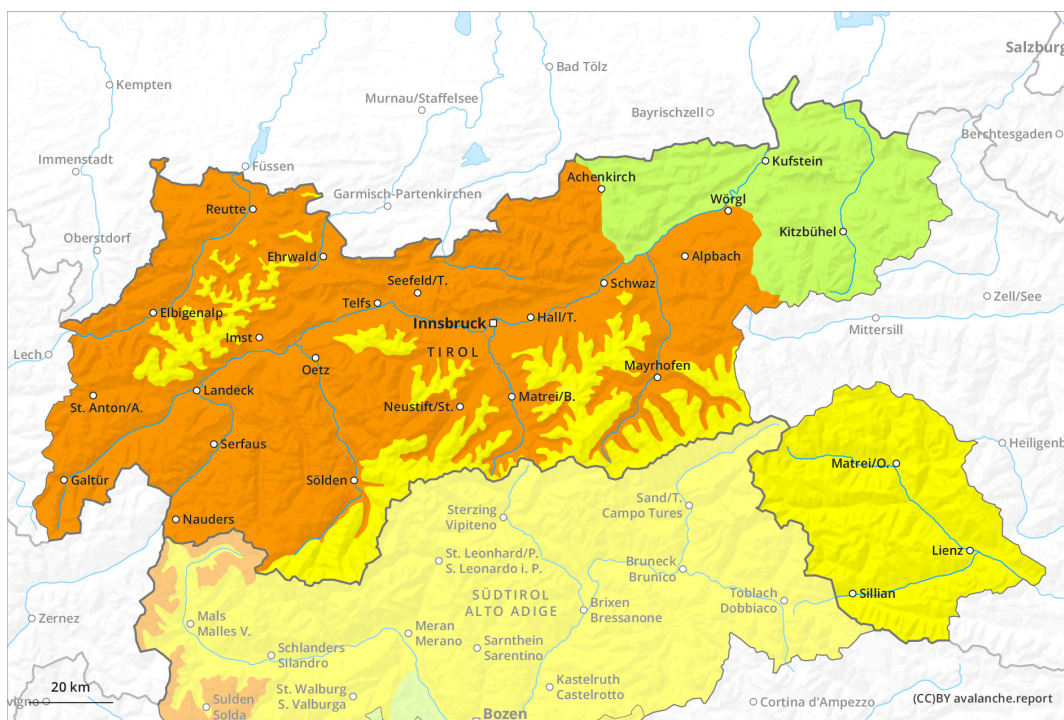


## Matin

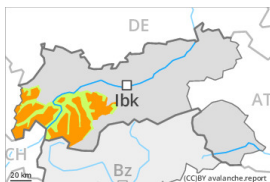


## Après-midi

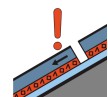


## Degré de danger 3 - Marqué

**AM:**



**Tendance: Diminution du danger d'avalanche**  
 leDimanche 19 03 2023



Neige  
 ancienne  
 (Sous-couche  
 fragile  
 persistante)



Snowpack stability: **very poor**  
 Frequency: **some**  
 Avalanche size: **medium**

**PM:**



**Tendance: Diminution du danger d'avalanche**  
 leDimanche 19 03 2023



Avalanches  
 mouillées  
 (Neige  
 humide)



Snowpack stability: **very poor**  
 Frequency: **some**  
 Avalanche size: **medium**



Neige  
 ancienne  
 (Sous-couche  
 fragile  
 persistante)



Snowpack stability: **very poor**  
 Frequency: **some**  
 Avalanche size: **medium**

Augmentation marquée du danger d'avalanches mouillées en cours de journée. Neige ancienne fragile à évaluer de manière critique.

Des couches fragiles dans la neige ancienne peuvent toujours être déclenchées facilement par des amateurs de sports d'hiver isolés. Ceci surtout sur les pentes très raides à l'ombre au-dessus d'environ 2200 m comme sur les pentes très raides exposées à l'est au-dessus d'environ 2400 m. Prudence surtout sur les pentes peu fréquentées exposées au nord-est et à l'est. Prudence aux transitions entre les endroits peu enneigés et les endroits très enneigés.

Avec le réchauffement diurne et le rayonnement solaire la probabilité de déclenchement d'avalanches mouillées en cours de journée augmente notablement. Ceci particulièrement sur les pentes raides exposées au sud-est, au sud et à l'ouest en dessous d'environ 2600 m. Des avalanches de neige meuble de petite à moyenne taille sont toujours à attendre surtout sur les pentes rocheuses raides. En outre, des avalanches de glissement sont de plus en plus possibles. Les randonnées devraient être terminées à temps.



## Manteau neigeux

### Modèles de danger

md.10: situation de printemps

md.1: sous-couche fragile persistante

Il faisait très doux en général. Les accumulations de neige soufflée sont assez bien liées entre elles. Dans le manteau neigeux ancien des couches fragiles ayant subi une métamorphose constructive à grains anguleux sont présentes, notamment sur les pentes à l'ombre au-dessus d'environ 2200 m comme sur les pentes exposées à l'est et à l'ouest au-dessus d'environ 2400 m.

La surface de la neige est gelée et porteuse et se ramollit en cours de journée. Le soleil et la chaleur entraînent en cours de journée un ramollissement croissant du manteau neigeux. Les conditions météorologiques printanières entraînent surtout sur les pentes raides exposées à l'ouest en dessous d'environ 2600 m une perte de solidité au sein du manteau neigeux.

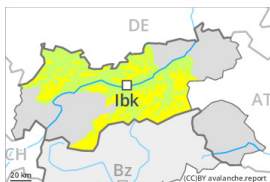
Il y a peu de neige pour cette période de l'année à basse et moyenne altitude.

## Tendance

Dimanche: Diminution légère du danger d'avalanches mouillées et de glissement.

## Degré de danger 3 - Marqué

**AM:**



**Tendance: Diminution du danger d'avalanche**  
 leDimanche 19 03 2023

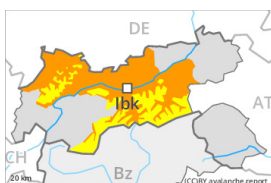


Neige ancienne  
 (Sous-couche fragile persistante)



Snowpack stability: **poor**  
 Frequency: **some**  
 Avalanche size: **medium**

**PM:**



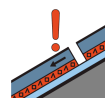
**Tendance: Diminution du danger d'avalanche**  
 leDimanche 19 03 2023



Avalanches mouillées  
 (Neige humide)



Snowpack stability: **very poor**  
 Frequency: **some**  
 Avalanche size: **medium**



Neige ancienne  
 (Sous-couche fragile persistante)



Snowpack stability: **poor**  
 Frequency: **some**  
 Avalanche size: **medium**

### Augmentation marquée du danger d'avalanches mouillées en cours de journée.

Des couches fragiles dans la neige ancienne peuvent toujours être déclenchées par des amateurs de sports d'hiver isolés. Ceci surtout sur les pentes très raides à l'ombre au-dessus d'environ 2200 m comme sur les pentes très raides exposées à l'est au-dessus d'environ 2400 m. Prudence aux transitions entre les endroits peu enneigés et les endroits très enneigés.

Avec le réchauffement diurne et le rayonnement solaire la probabilité de déclenchement d'avalanches mouillées en cours de journée augmente notablement. Ceci particulièrement sur les pentes raides exposées au sud-est, au sud et à l'ouest en dessous d'environ 2600 m. Des avalanches de neige meuble de petite à moyenne taille sont toujours à attendre surtout sur les pentes rocheuses raides. En outre, des avalanches de glissement sont de plus en plus possibles. Les randonnées devraient être terminées à temps.



## Manteau neigeux

### Modèles de danger

md.10: situation de printemps

md.1: sous-couche fragile persistante

Il faisait très doux en général. Les accumulations de neige soufflée sont assez bien liées entre elles. Dans le manteau neigeux ancien des couches fragiles ayant subi une métamorphose constructive à grains anguleux sont présentes, notamment sur les pentes à l'ombre au-dessus d'environ 2200 m comme sur les pentes exposées à l'est et à l'ouest au-dessus d'environ 2400 m.

La surface de la neige est gelée et porteuse et se ramollit en cours de journée. Le soleil et la chaleur entraînent en cours de journée un ramollissement croissant du manteau neigeux. Les conditions météorologiques printanières entraînent surtout sur les pentes raides exposées à l'ouest en dessous d'environ 2600 m une perte de solidité au sein du manteau neigeux.

Il y a peu de neige pour cette période de l'année à basse et moyenne altitude.

## Tendance

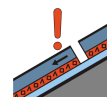
Dimanche: Diminution légère du danger d'avalanches mouillées et de glissement.

## Degré de danger 2 - Limité

**AM:**



**Tendance: danger d'avalanche constant** →  
 leDimanche 19 03 2023



Neige ancienne  
 (Sous-couche fragile persistante)



Snowpack stability: **poor**  
 Frequency: **some**  
 Avalanche size: **medium**

**PM:**



**Tendance: danger d'avalanche constant** →  
 leDimanche 19 03 2023



Avalanches mouillées  
 (Neige humide)



Snowpack stability: **very poor**  
 Frequency: **few**  
 Avalanche size: **medium**



Neige ancienne  
 (Sous-couche fragile persistante)



Snowpack stability: **poor**  
 Frequency: **some**  
 Avalanche size: **medium**

**Neige ancienne fragile à évaluer avec précaution. Avalanches mouillées en cours de journée.**

Des avalanches peuvent être déclenchées dans la neige ancienne ayant subi une métamorphose constructive à grain anguleux par endroits et atteindre une taille moyenne, notamment sur les pentes très raides à l'ombre au-dessus d'environ 2200 m comme sur les pentes très raides exposées à l'est et à l'ouest au-dessus d'environ 2400 m. Prudence aux transitions entre les endroits peu enneigés et les endroits très enneigés. En cours de journée la probabilité de déclenchement d'avalanches augmente un peu. En outre les accumulations de neige soufflée déjà relativement anciennes sont de manière isolée encore déclenchantes à haute altitude et en haute montagne. Ceci particulièrement sur les pentes raides peu fréquentées à l'ombre.

Avec le réchauffement diurne et le rayonnement solaire la probabilité de déclenchement d'avalanches mouillées augmente. Ceci particulièrement sur les pentes raides exposées au sud-est, au sud et à l'ouest en dessous d'environ 2600 m. Les randonnées devraient être terminées à temps.



## Manteau neigeux

### Modèles de danger

md.1: sous-couche fragile persistante

md.10: situation de printemps

Dans le manteau neigeux ancien des couches fragiles ayant subi une métamorphose constructive à grains anguleux sont présentes, notamment sur les pentes à l'ombre au-dessus d'environ 2200 m comme sur les pentes exposées à l'est et à l'ouest au-dessus d'environ 2400 m.

Les accumulations de neige soufflée sont encore de manière isolée fragiles à haute altitude et en haute montagne.

Le soleil et la chaleur entraînent en cours de journée une humidification croissante du manteau neigeux. Ces conditions entraînent une progressive fragilisation du manteau neigeux surtout sur les pentes raides au soleil.

## Tendance

Dimanche: Diminution légère du danger d'avalanches mouillées et de glissement avec le refroidissement.



## Degré de danger 1 - Faible

**AM:**



**Tendance: danger d'avalanche constant** →

leDimanche 19 03 2023

**PM:**



**Tendance: danger d'avalanche constant** →

leDimanche 19 03 2023



Avalanches  
mouillées  
(Neige  
humide)



Snowpack stability: **very poor**

Frequency: **few**

Avalanche size: **small**

## Augmentation légère du danger d'avalanches mouillées en cours de journée.

L'après-midi: Le matin, il règne en général des conditions avalanches favorables.

À midi et l'après-midi:

Avec le réchauffement diurne et le rayonnement solaire la probabilité de déclenchement d'avalanches mouillées en cours de journée augmente un peu. Ceci particulièrement sur les pentes raides exposées à l'ouest. Les avalanches sont plutôt petites.

Des avalanches de neige meuble sont toujours possibles surtout sur les pentes rocheuses raides.

## Manteau neigeux

**Modèles de danger**

md.10: situation de printemps

Les conditions météorologiques ont permis une nette solidification des couches fragiles. Le rayonnement nocturne était généralement bon.

Le soleil et la chaleur entraînent en cours de journée spécialement sur les pentes au soleil un ramollissement progressif du manteau neigeux. Ces conditions entraînent à partir de midi une progressive fragilisation du manteau neigeux.

Il y a peu de neige pour cette période de l'année à basse et moyenne altitude.

## Tendance

Danger d'avalanches toujours faible.