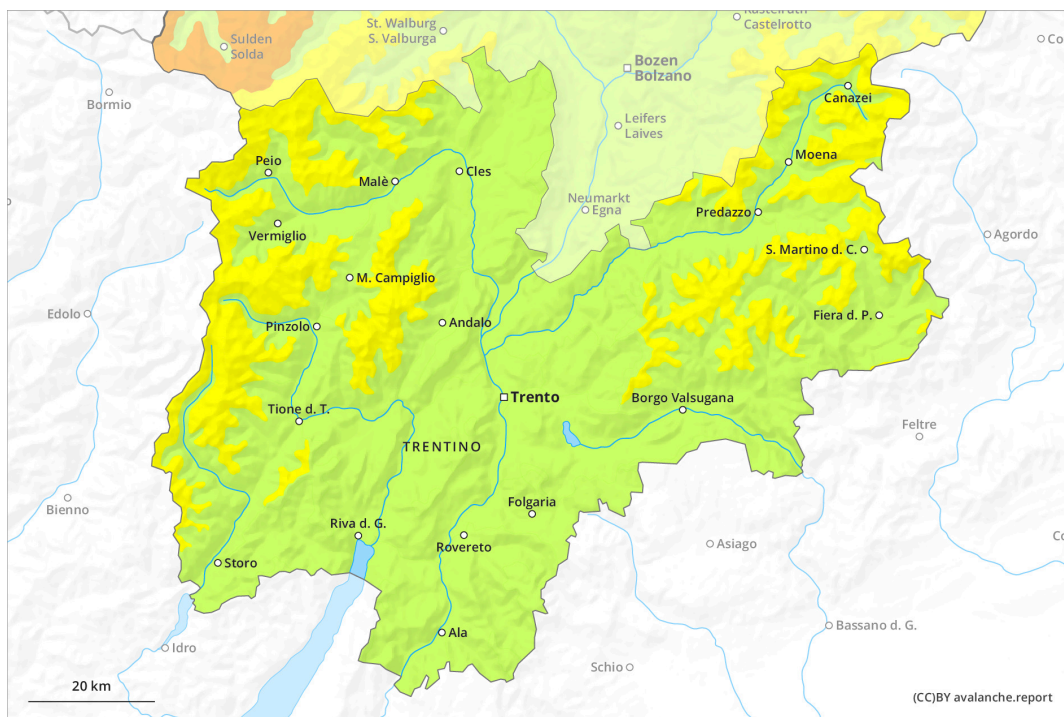
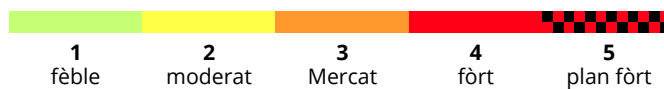
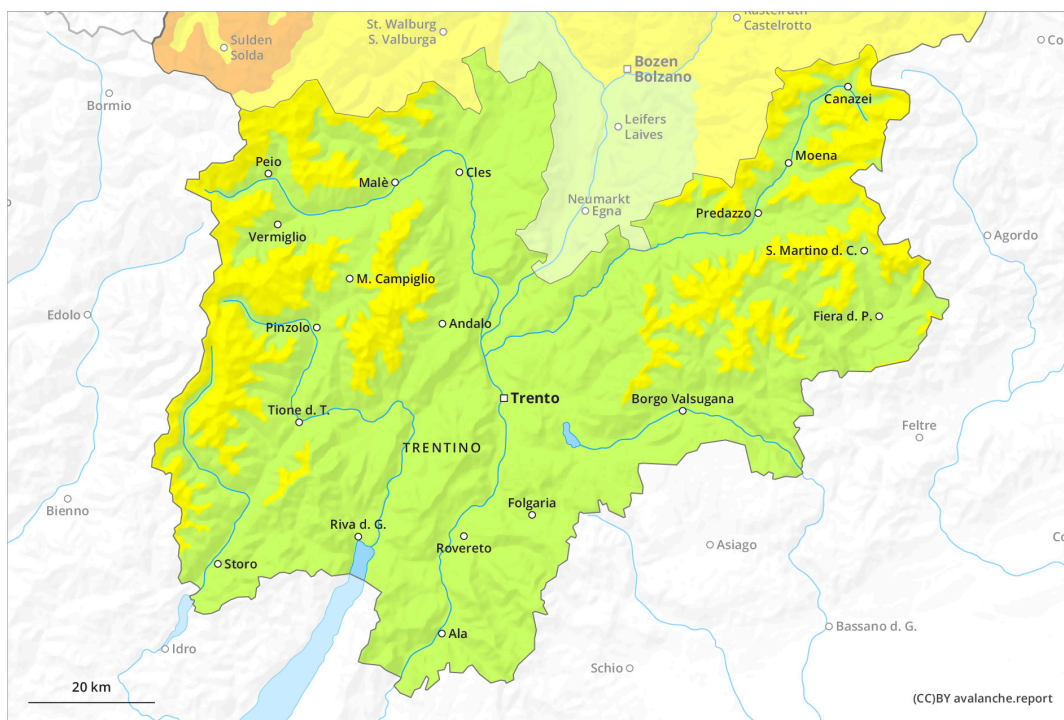




AM



PM

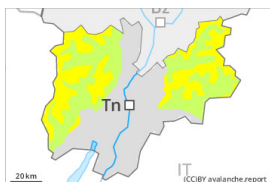


Grad de perih 2 - Moderat

AM:



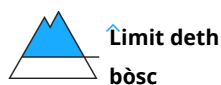
Tendència: perih de lauegi constant →
 enDimenge 19 03 2023



Plaques de vent



Nhèu umida



Estabilitat deth celh de nhèu:

[praube](#)

Frecuència: [Quauqui](#)

Mesura de lauet: [Mejan](#)

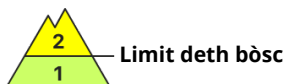
Estabilitat deth celh de nhèu:

[regular](#)

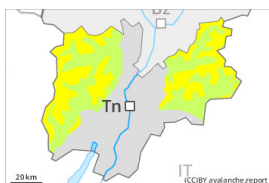
Frecuència: [Pògui](#)

Mesura de lauet: [Mejan](#)

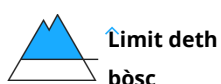
PM:



Tendència: perih de lauegi constant →
 enDimenge 19 03 2023



Nhèu umida

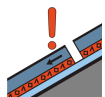


Estabilitat deth celh de nhèu:

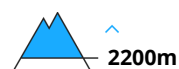
[praube](#)

Frecuència: [Quauqui](#)

Mesura de lauet: [Mejan](#)



Coches fèbles persistentes



Estabilitat deth celh de nhèu:

[praube](#)

Frecuència: [Pògui](#)

Mesura de lauet: [Mejan](#)

Eth problèma de nhèu umida ei era hònt principau de perih. Ath delà cau hèr a tier compde damb es plaques de vent mès recentes. Coches febles persistentes sustot enes pales ombrères arribentes.

Damb eth vent fòrt deth quadrant nòrd-oèst , eth dimèrcles , sustot apròp des crestes, en canaus e conques s'an format plaques de vent a viatges inestables. En nautada es endrets perilhosi son mès nombrosi. En zònes de transicion de celh prim a grossut era probabilitat de desencadenament ei major. Es lauegi pòden desencadenar-se ena nhèu vielha de manèra isolada ja per subrecargues febles. Açò se da especiaument enes pales ombrères fòrça arribentes. Precaucion en zònes de transicion de celh prim a grossut.

Damb era pujada dera temperatura diürna e era radiacion solara, son probables de manèra isolada purgues de nhèu umida ath long deth dia aumens de mida petita. Açò se da especiaument enes pales soleienques, e tanben enes pales ombrères per dejós des 2400 m aproximativament. Es excursions de montanha e es baishades dehòra de pista an de finalizar ara ora.

Celh de nhèu

Eth ligam damb era nhèu vielha des plaques de vent ei locaument encara desfavorable. En quauqui



endrets era nhèu ventada arrepòse ath dessús d'ua crosta dura.

Especiaument enes pales ombrères, ath laguens deth mantèth de nhèu vielha se tròben coches febles isolades. Açò se da per dessús des 2200 m aproximativament.

Ath long dera jornada eth solei e era calor causaràn en particular enes pales soleienques ua graduau umidificacion deth mantèth de nhèu. Agustes condicions provocaràn un afebliment deth mantèth de nhèu.

Tendéncia

Eth dimenge serà parciaument embromat Damb eth heiredament, leugèr afebliment deth perilh de purgues de nhèu umida e fòrça umida.

Grad de perilh 1 - Fèble



Tendència: perilh de lauegi constant →
enDimenge 19 03 2023

Damb er augment dera temperatura, pendent era maitiada eth perilh de purgues de nhèu umida e fòrça umida aumentarà progressivament. Eth problèma de nhèu ventada vieha ac cau avalorar damb atencion.

Es plaques de vent des darrèri dies aurien d'èster avalorades damb prudència sustot en pales ombrères arribentes en altitud. Es acumulacions de nhèu ventada mens recentes s'aurien d'evitar en particular en pales fòrça inclinades, tanben apròp des crestes, en canaus e conques.

A compdar deth maitin eth solei e era calor causaràn sustot enes pales orientades a sud-èst, sud e sud-oèst en un airau extens ua progressiua umidificacion deth mantèth de nhèu. Damb era pujada dera temperatura diürna, en particular en aquestes orientacions son possibles quauqu'uns purgues de nhèu umida e fòrça umida aumens de mida petita. Es excursions de montanha e es baishades dehòra de pista an de finalizar ara ora.

Celh de nhèu

Es plaques de vent majoritàriament de mida petita son en part encara inestables sustot en pales ombrères per dessús deth limit deth bòsc. Per dessús des 2000 m aproximativament es celhs de nhèu càmbien fòrça pera influència deth vent. En toti es sectors per dejós des 2000 m aproximativament non i a qu'un shinhau de nhèu.

Ath long dera jornada eth solei e era calor causaràn ua progressiua umidificacion deth mantèth de nhèu.

Tendència

Eth dimenge serà parciaument embromat Damb eth heiredament, leugèr afebliment deth perilh de purgues de nhèu umida e fòrça umida.