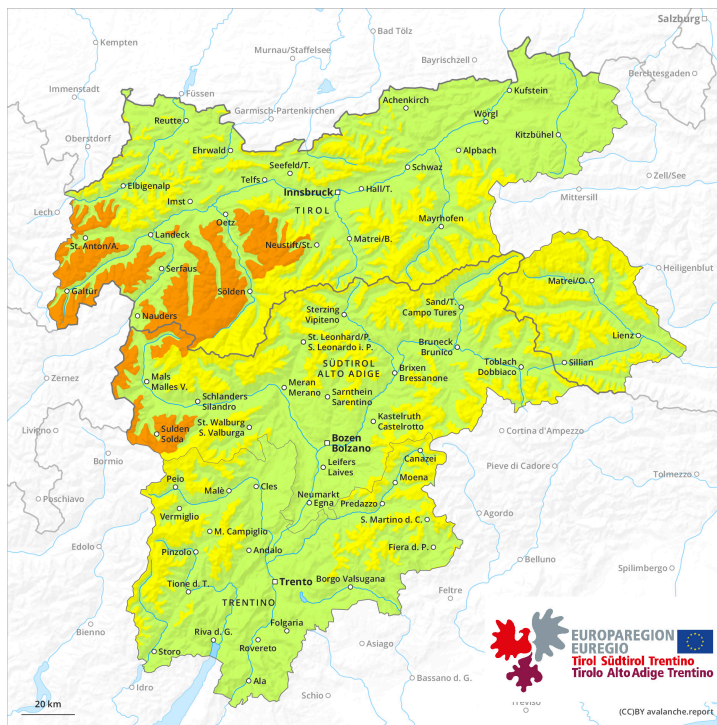
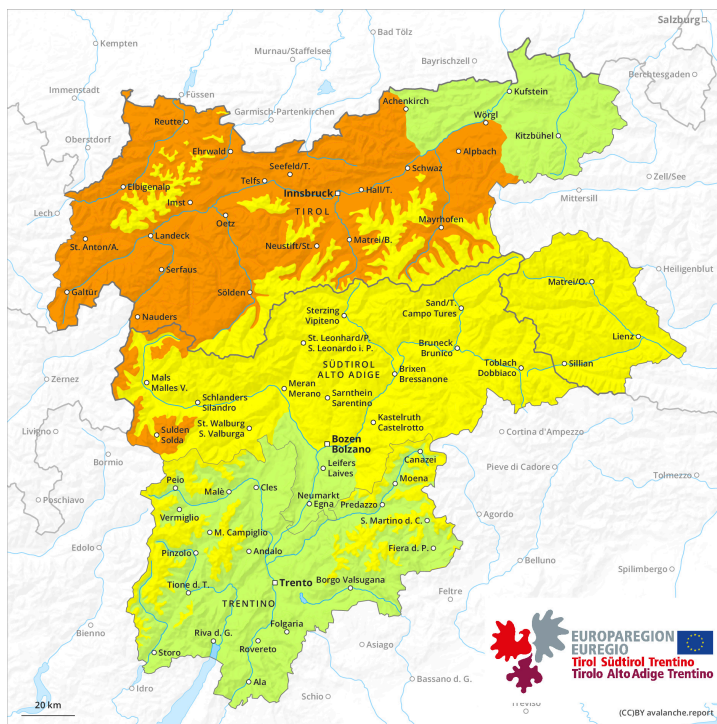




AM

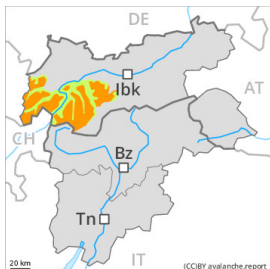


PM



Grau de Perill 3 - Marcat

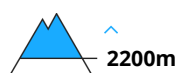
AM:



Tendència: **perill d'allaus en disminució**
 enDiumenge 19 03 2023



Capa feble persistent



Estabilitat del mantell de neu: **molt pobre**
 freqüència: **algunes**
 Mida d'allau: **mitjana**

PM:



Tendència: **perill d'allaus en disminució**
 enDiumenge 19 03 2023



Neu humida



Estabilitat del mantell de neu: **molt pobre**
 freqüència: **algunes**
 Mida d'allau: **mitjana**



Capa feble persistent



Estabilitat del mantell de neu: **molt pobre**
 freqüència: **algunes**
 Mida d'allau: **mitjana**

En el transcurs de la jornada clar augment del perill d'allaus de neu molt humida. El problema de capes febles persistents ha d'avaluar-se de manera crítica.

Les capes febles a la neu vella poden ser desencadenades fàcilment fins i tot ara al pas d'un sol muntanyenc. Això es dona especialment en vessants obacs molt inclinats per sobre dels 2200 m aproximadament, i també en vessants molt inclinats orientats a est per sobre dels 2400 m aproximadament. Precaució sobretot en vessants poc freqüentats orientats a nord-est i est. Precaució en zones de transició de mantell prim a gruixut.

Amb l'augment de la temperatura diurna i la radiació solar, la probabilitat de desencadenament d'allaus molt humides al llarg del dia augmentarà clarament. Això s'aplica principalment en vessants inclinats orientats a sud-est, sud i oest per sota dels 2600 m aproximadament. Sobretot en terreny dret i escarpat, són encara probables allaus de neu sense cohesió de mida petita a mitjana. A més són possibles en nombre creixent allaus de llicament basal. Les excursions de muntanya han de finalitzar a l'hora.

Mantell de neu

Patrons de perill

pp.10: escenari de primavera

pp.1: capa feble persistent

El temps ha estat molt suau en una zona àmplia. El lligam entre les plaques de vent és força bo. Al mantell de neu vella hi ha capes febles de cristalls facetats, sobretot en vessants obacs per sobre dels 2200 m



aproximadament, i també en vessants orientats a est i oest per sobre dels 2400 m aproximadament. La superfície del mantell de neu s'ha regelat i ha format una crosta portant i s'estovarà al llarg del dia. En el transcurs de la jornada el sol i la calor causaran un progressiu debilitament del mantell de neu. Les condicions de temps primaverals causaran una pèrdua de la resistència a l'interior del mantell de neu en particular als vessants inclinats orientats a oest per sota dels 2600 m aproximadament. De moment només hi ha poca neu en cotes baixes i mitges.

Tendència

Diumenge: Lleuger afebliment del perill d'allaus de neu molt humida i de lliscament basal.

Grau de Perill 3 - Marcat

AM:



Tendència: Perill d'allaus constant →
 enDiumenge 19 03 2023



Capa feble persistent



Estabilitat del mantell de neu: **pobre**
 freqüència: **algunes**
 Mida d'allau: **mitjana**

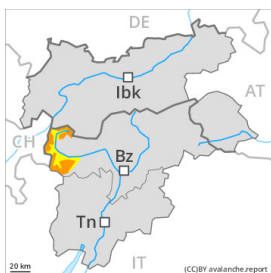


Plaques de vent



Estabilitat del mantell de neu: **pobre**
 freqüència: **poques**
 Mida d'allau: **mitjana**

PM:



Tendència: Perill d'allaus constant →
 enDiumenge 19 03 2023



Neu humida



Estabilitat del mantell de neu: **molt pobre**
 freqüència: **poques**
 Mida d'allau: **mitjana**



Capa feble persistent



Estabilitat del mantell de neu: **pobre**
 freqüència: **algunes**
 Mida d'allau: **mitjana**

El problema de capes febles persistents és la principal font de perill. Allaus humides al llarg del dia.

Fins i tot un únic individu pot fàcilment desencadenar allaus, sobretot en vessants obacs molt inclinats per sobre dels 2200 m aproximadament, i també en vessants molt inclinats orientats a est i oest per sobre dels 2400 m aproximadament. Les allaus poden implicar el mantell de neu vella feble i assolir mida mitjana. Precaució en zones de transició de mantell prim a gruixut. En el transcurs de la jornada la probabilitat de desencadenament augmentarà lleugerament.

A més les plaques de vent menys recents poden en alguns casos encara desencadenar-se.

Amb l'augment de la temperatura diurna i la radiació solar, la probabilitat de desencadenament d'allaus molt humides augmentarà, especialment en vessants assolellats per sota dels 2600 m aproximadament. Les excursions de muntanya han de finalitzar a l'hora.

Mantell de neu

Patrons de perill

pp.1: capa feble persistent

pp.10: escenari de primavera



Al mantell de neu vella hi ha capes febles de cristalls facetats, sobretot en vessants obacs per sobre dels 2200 m aproximadament, i també en vessants orientats a est i oest per sobre dels 2400 m aproximadament. Les acumulacions de neu ventada són en part encara inestables en cotes altes i a l'alta muntanya. Els desencadenaments d'allaus i les observacions sobre el terreny confirmen aquesta situació.

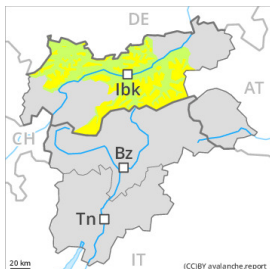
En el transcurs de la jornada el sol i la calor causaran una progressiva humidificació del mantell de neu. Aquestes condicions provocaran un gradual afebliment del mantell de neu.

Tendència

Diumenge: Amb el refredament, lleuger afebliment del perill d'allaus de neu molt humida i de lliscament basal.

Grau de Perill 3 - Marcat

AM:



Tendència: **perill d'allaus en disminució**
 enDiumenge 19 03 2023



Capa feble persistent



2200m

Estabilitat del mantell de neu: **pobre**
 freqüència: **algunes**
 Mida d'allau: **mitjana**

PM:



Tendència: **perill d'allaus en disminució**
 enDiumenge 19 03 2023



Neu humida



2600m

Estabilitat del mantell de neu: **molt pobre**
 freqüència: **algunes**
 Mida d'allau: **mitjana**



Capa feble persistent



2200m

Estabilitat del mantell de neu: **pobre**
 freqüència: **algunes**
 Mida d'allau: **mitjana**

En el transcurs de la jornada clar augment del perill d'allaus de neu molt humida.

Les capes febles a la neu vella poden ser desencadenades fins i tot ara al pas d'un sol muntanyenc. Això es dona especialment en vessants obacs molt inclinats per sobre dels 2200 m aproximadament, i també en vessants molt inclinats orientats a est per sobre dels 2400 m aproximadament. Precaució en zones de transició de mantell prim a gruixut.

Amb l'augment de la temperatura diurna i la radiació solar, la probabilitat de desencadenament d'allaus molt humides al llarg del dia augmentarà clarament. Això s'aplica principalment en vessants inclinats orientats a sud-est, sud i oest per sota dels 2600 m aproximadament. Sobretot en terreny dret i escarpat, són encara probables allaus de neu sense cohesió de mida petita a mitjana. A més són possibles en nombre creixent allaus de llicament basal. Les excursions de muntanya han de finalitzar a l'hora.

Mantell de neu

Patrons de perill

pp.10: escenari de primavera

pp.1: capa feble persistent

El temps ha estat molt suau en una zona àmplia. El lligam entre les plaques de vent és força bo. Al mantell de neu vella hi ha capes febles de cristalls facetats, sobretot en vessants obacs per sobre dels 2200 m aproximadament, i també en vessants orientats a est i oest per sobre dels 2400 m aproximadament.

La superfície del mantell de neu s'ha regelat i ha format una crosta portant i s'estovarà al llarg del dia. En el



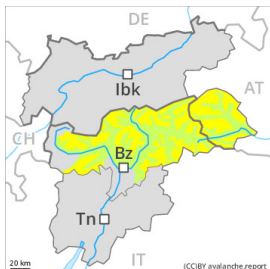
transcurs de la jornada el sol i la calor causaran un progressiu debilitament del mantell de neu. Les condicions de temps primaveral causaran una pèrdua de la resistència a l'interior del mantell de neu en particular als vessants inclinats orientats a oest per sota dels 2600 m aproximadament. De moment només hi ha poca neu en cotes baixes i mitges.

Tendència

Diumenge: Lleuger afebliment del perill d'allaus de neu molt humida i de lliscament basal.

Grau de Perill 2 - Moderat

AM:



Tendència: **Perill d'allaus constant** →
 enDiumenge 19 03 2023

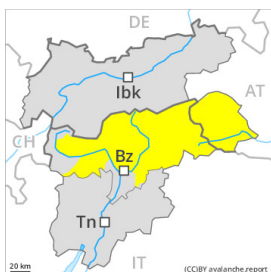


Capa feble persistent



Estabilitat del mantell de neu: **pobre**
 freqüència: **algunes**
 Mida d'allau: **mitjana**

PM:



Tendència: **Perill d'allaus constant** →
 enDiumenge 19 03 2023



Neu humida



Estabilitat del mantell de neu: **molt pobre**
 freqüència: **poques**
 Mida d'allau: **mitjana**



Capa feble persistent



Estabilitat del mantell de neu: **pobre**
 freqüència: **algunes**
 Mida d'allau: **mitjana**

El problema de capes febles persistents ha d'avaluar-se amb atenció. Allaus humides al llarg del dia.

En algun indret les allaus poden desencadenar-se pel mantell de neu vella facetada i assolir mida mitjana, sobretot en vessants obacs molt inclinats per sobre dels 2200 m aproximadament, i també en vessants molt inclinats orientats a est i oest per sobre dels 2400 m aproximadament. Precaució en zones de transició de mantell prim a gruixut. En el transcurs de la jornada la probabilitat de desencadenament augmentarà lleugerament.

A més en cotes altes i a l'alta muntanya les plaques de vent menys recents poden de manera aïllada encara desencadenar-se. Això s'aplica principalment en vessants obacs inclinats i poc freqüentats.

Amb l'augment de la temperatura diurna i la radiació solar, la probabilitat de desencadenament d'allaus molt humides augmentarà. Això s'aplica principalment en vessants inclinats orientats a sud-est, sud i oest per sota dels 2600 m aproximadament. Les excursions de muntanya han de finalitzar a l'hora.

Mantell de neu

Patrons de perill

pp.1: capa feble persistent

pp.10: escenari de primavera

Al mantell de neu vella hi ha capes febles de cristalls facetats, sobretot en vessants obacs per sobre dels 2200 m aproximadament, i també en vessants orientats a est i oest per sobre dels 2400 m aproximadament.



Les acumulacions de neu ventada són, de manera aïllada, encara inestables en cotes altes i a l'alta muntanya.

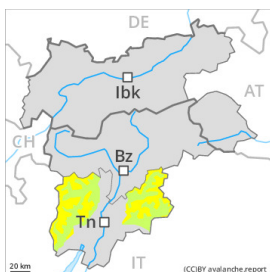
En el transcurs de la jornada el sol i la calor causaran una progressiva humidificació del mantell de neu. Aquestes condicions provocaran un gradual afebliment del mantell de neu sobretot als vessants assolats inclinats.

Tendència

Diumenge: Amb el refredament, lleuger afebliment del perill d'allaus de neu molt humida i de lliscament basal.

Grau de Perill 2 - Moderat

AM:



Tendència: Perill d'allaus constant →
 enDiumenge 19 03 2023



Plaques de vent



Estabilitat del mantell de neu: **pobre**
 freqüència: **algunes**
 Mida d'allau: **mitjana**

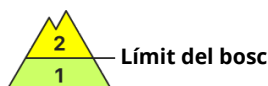
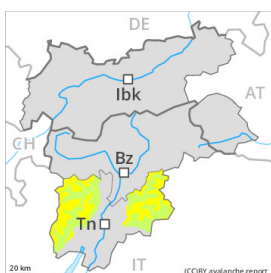


Neu humida



Estabilitat del mantell de neu: **regular**
 freqüència: **poques**
 Mida d'allau: **mitjana**

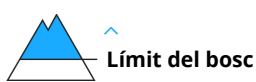
PM:



Tendència: Perill d'allaus constant →
 enDiumenge 19 03 2023



Neu humida



Estabilitat del mantell de neu: **pobre**
 freqüència: **algunes**
 Mida d'allau: **mitjana**



Capa feble persistent



Estabilitat del mantell de neu: **pobre**
 freqüència: **poques**
 Mida d'allau: **mitjana**

El problema de neu humida és la principal font de perill. A més s'ha de tenir compte amb les plaques de vent més recents. Capes febles persistents sobretot als vessants obacs inclinats.

El dimecres, amb el vent del quadrant nord-oest fort, s'han format plaques de vent en alguns casos inestables sobretot prop de les carenes, en canals i cubetes. En altitud els indrets perillosos són més nombrosos. En zones de transició de mantell prim a gruixut la probabilitat de desencadenament és major. Les allaus poden desencadenar-se a la neu vella de manera aïllada ja per sobrecàrregues febles. Això es dona especialment en vessants obacs molt inclinats. Precaució en zones de transició de mantell prim a gruixut.

Amb l'augment de la temperatura diürna i la radiació solar, són probables de manera aïllada purgues de neu humida al llarg del dia com a mínim de mida petita. Això es dona especialment en vessants assolellats, i també en vessants obacs per sota dels 2400 m aproximadament. Les excursions de muntanya i els descensos forapista han de finalitzar a l'hora.

Mantell de neu

El lligam amb la neu vella de les plaques de vent és localment encara desfavorable. En alguns indrets la neu



ventada reposa a sobre d'una crosta dura.

Al mantell de neu vella hi ha capes febles aïllades especialment als vessants obacs. Això es dona per sobre dels 2200 m aproximadament.

En el transcurs de la jornada el sol i la calor causaran una gradual humidificació del mantell de neu en particular als vessants assolellats. Aquestes condicions provocaran un afebliment del mantell de neu.

Tendència

El diumenge serà parcialment ennuvolat. Amb el refredament, lleuger afebliment del perill de purgues de neu humida i molt humida.

Grau de Perill 1 - Feble

AM:



Tendència: Perill d'allaus constant →
enDiumenge 19 03 2023

PM:



Tendència: Perill d'allaus constant →
enDiumenge 19 03 2023



Neu humida



Estabilitat del mantell de neu: **molt pobre**

freqüència: **poques**

Mida d'allau: **petita**

En el transcurs de la jornada lleuger augment del perill d'allaus de neu molt humida.

A última hora del matí: A primera hora del matí predominen condicions d'allaus favorables en molts indrets.

Migdia i tarda:

Amb l'augment de la temperatura diurna i la radiació solar, la probabilitat de desencadenament d'allaus molt humides al llarg del dia augmentarà lleugerament. Això s'aplica principalment en vessants inclinats orientats a oest. Les allaus són de mida en general petita.

Sobretot en terreny dret i escarpat, són encara possibles allaus de neu sense cohesió.

Mantell de neu

Patrons de perill

pp.10: escenari de primavera

Les condicions del temps han permès un substancial enfortiment de les capes febles. El refredament nocturn ha sigut en molts sectors bo.

En el transcurs de la jornada el sol i la calor causaran un gradual debilitament del mantell de neu especialment als vessants assolats. Aquestes condicions provocaran a partir del migdia un gradual afebliment del mantell de neu.

De moment només hi ha poca neu en cotes baixes i mitges.

Tendència

Es manté perill feble (1) d'allaus.

Grau de Perill 1 - Feble



Tendència: Perill d'allaus constant →
enDiumenge 19 03 2023



Neu humida



Estabilitat del mantell de neu: **pobre**

freqüència: **poques**

Mida d'allau: **petita**

Allaus humides al llarg del dia.

Les allaus poden de manera aïllada ser desencadenades al pas d'una persona, sobretot en vessants obacs molt inclinats en altitud.

Amb la pujada de la temperatura i la radiació solar diürna, als vessants assolellats són d'esperar allaus molt humides com a mínim de mida petita.

Mantell de neu

Patrons de perill

pp.10: escenari de primavera

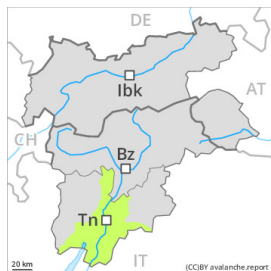
Al mantell de neu vella no hi ha pràcticament capes febles.

En el transcurs de la jornada el sol i la calor causaran una progressiva humidificació del mantell de neu. Aquestes condicions provocaran un gradual afebliment del mantell de neu sobretot als vessants assolellats inclinats.

Tendència

Diumenge: Amb el refredament, lleuger afebliment del perill d'allaus de neu molt humida i de lliscament basal.

Grau de Perill 1 - Feble



Tendència: Perill d'allaus constant →
enDiumenge 19 03 2023

Amb l'augment de la temperatura, durant la matinada el perill de purgues de neu humida i molt humida augmentarà progressivament. El problema de neu ventada vella ha d'avaluar-se amb atenció.

Les plaques de vent dels darrers dies haurien de ser avaluades amb cautela sobretot en vessants obacs inclinats en altitud. Les acumulacions de neu ventada menys recents s'haurien d'evitar en particular en vessants molt inclinats, també prop de les carenes, a canals i cubetes.

A partir del matí el sol i la calor causaran en una àrea extensa una progressiva humidificació del mantell de neu sobretot als vessants orientats a sud-est, sud i sud-oest. Amb la pujada de la temperatura diürna, en particular en aquestes orientacions són possibles algunes purgues de neu humida i molt humida com a mínim de mida petita. Les excursions de muntanya i els descensos forapista han de finalitzar a l'hora.

Mantell de neu

Les plaques de vent majoritàriament de mida petita són en part encara inestables sobretot en vessants obacs per sobre del límit del bosc. Per sobre dels 2000 m aproximadament els gruixos de neu varien molt per la influència del vent. A tots els sectors per sota dels 2000 m aproximadament només hi ha una mica de neu.

En el transcurs de la jornada el sol i la calor causaran una progressiva humidificació del mantell de neu.

Tendència

El diumenge serà parcialment ennuvolat. Amb el refredament, lleuger afebliment del perill de purgues de neu humida i molt humida.