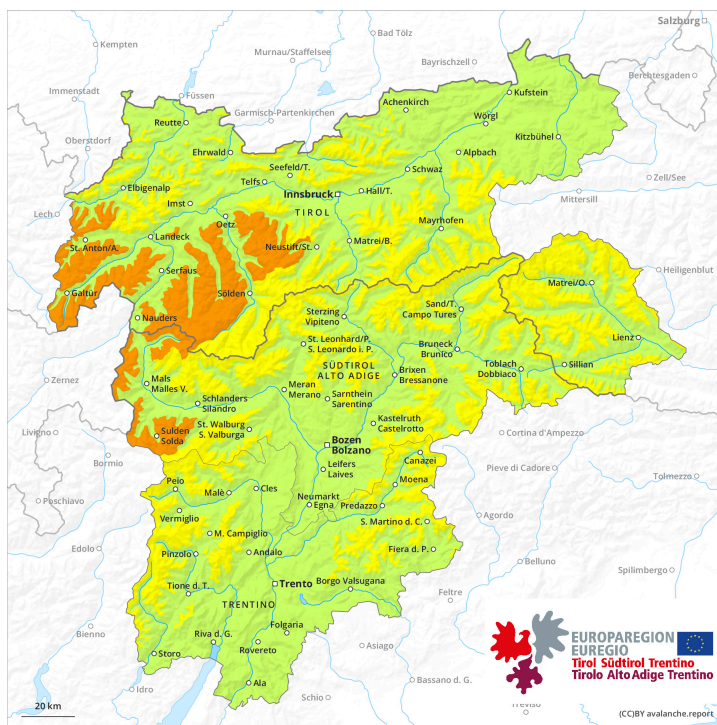
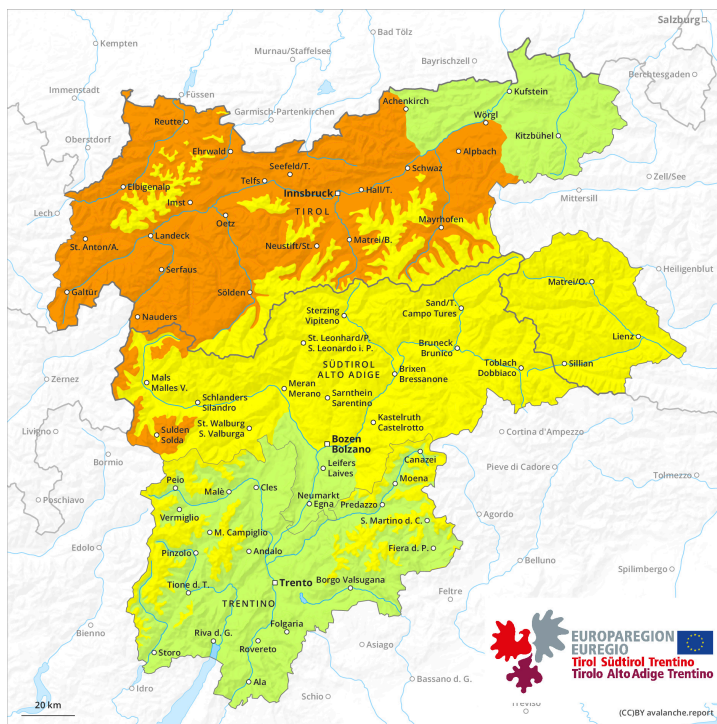




**AM**

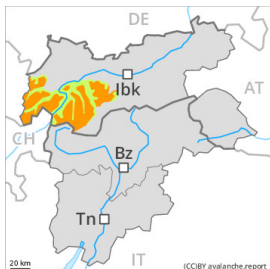


**PM**



## Grad de perih 3 - Mercat

AM:



**Tendència: Diminuci3n deth perih de lauegi**  
 enDimenge 19 03 2023



Coches fèbles  
 persistentes



2200m

Estabilitat deth celh de nhèu: **molt praube**

Frecuència: **Quauqui**

Mesura de lauet: **Mejan**

PM:



**Tendència: Diminuci3n deth perih de lauegi**  
 enDimenge 19 03 2023



Nhèu umida

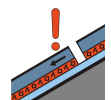


2600m

Estabilitat deth celh de nhèu: **molt praube**

Frecuència: **Quauqui**

Mesura de lauet: **Mejan**



Coches fèbles  
 persistentes



2200m

Estabilitat deth celh de nhèu: **molt praube**

Frecuència: **Quauqui**

Mesura de lauet: **Mejan**

En cors dera jornada clar augment deth perih de lauegi de nhèu f3rça umida. Eth problèma de coches febles persistentes ac cau avalorar de manera critica.

Es coches febles ena nhèu vielha p3den desencadenar-se facilament e tanben ara ath pas d'un solet montanhaire. Aç3 se da espcialment enes pales ombrères f3rça arribentes per dessus des 2200 m aproximativament, e tanben enes pales f3rça arribentes orientades a èst per dessus des 2400 m aproximativament. Precaucion sustot enes pales p3c frequèntades orientades a n3rd-èst e èst. Precaucion en z3nes de transicion de celh prim a grossut.

Damb er augment dera temperatura diurna e era radiacion solara, era probabilitat de desencadenament de lauegi f3rça umits ath long deth dia aumentarà clarament. Aç3 se da principalement enes pales arribentes orientades a sud-èst, sud e oèst per dej3s des 2600 m aproximativament. Sustot en terren dret e escarpat, son encara probables lauegi de nhèu sense coesion de mida petita a mejana. Ath delà son possibles en nombre creishent lauegi d'esguitlament basau. Es excursions de montanha an de finalizar ara ora.

## Celh de nhèu

**Patrons de perih**

pp.10: scenari de primavera

pp.1: cocha fèbla persistena prigonda

En ua z3na grana eth temps a estat f3rça doç. Eth ligam entre es plaques de vent ei f3rça bon. Ath laguens deth mantèth de nhèu vielha se tr3ben coches febles de cristalhs angulosi, sustot enes pales ombrères per



dessus des 2200 m aproximativament, e tanben enes pales orientades a èst e oèst per dessus des 2400 m aproximativament.

Era superfícia deth mantèth de nhèu s'a regelat e a format ua crosta portanta e s'atrendirà ath long deth dia. Ath long dera jornada eth solei e era calor causaràn un progressiu debilitament deth mantèth de nhèu. Es condicions de temps primauerau causaràn en particular enes pales arribentes orientades a oèst per dejós des 2600 m aproximativament ua pèrta dera resisténcia ath laguens deth mantèth de nhèu. Peth moment i a pòca nhèu en còtes baishes e mejanes.

## Tendéncia

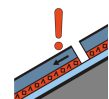
Dimenge: Leugèr afebliment deth perilh de lauegi de nhèu fòrça umida e d'esguitlament basau.

## Grad de perih 3 - Mercat

**AM:**



**Tendència: perih de lauegi constant** →  
 enDimenge 19 03 2023



Coches fèbles  
 persistentes



Estabilitat deth celh de nhèu: **prabe**  
 Frecuència: **Quauqui**  
 Mesura de lauet: **Mejan**

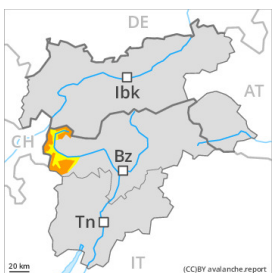


Plaques de  
 vent



Estabilitat deth celh de nhèu: **prabe**  
 Frecuència: **P8gui**  
 Mesura de lauet: **Mejan**

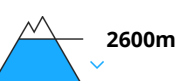
**PM:**



**Tendència: perih de lauegi constant** →  
 enDimenge 19 03 2023



Nhèu umida



Estabilitat deth celh de nhèu: **molt prabe**  
 Frecuència: **P8gui**  
 Mesura de lauet: **Mejan**



Coches fèbles  
 persistentes



Estabilitat deth celh de nhèu: **prabe**  
 Frecuència: **Quauqui**  
 Mesura de lauet: **Mejan**

Eth problèma de coches febles persistentes ei era hònt principau de perih. Lauegi de nhèu umida ath long deth dia.

Ja un solet individu p8t damb facilitat desencadenar lauegi, sustot enes pales ombrères f8rça arribentes per dessus des 2200 m aproximativament, e tanben enes pales f8rça arribentes orientades a èst e oèst per dessus des 2400 m aproximativament. Es lauegi p8den implicar eth mantèth de nhèu vielha feble e arténher mida mejana. Precaucion en z8nes de transicion de celh prim a grossut. En cors dera jornada era probabilitat de desencadenament aumentarà leugèrament.

Ath delà es plaques de vent mens recentes p8den en quauqui casi encara desencadenar-se.

Damb er augment dera temperatura diurna e era radiacion solara, era probabilitat de desencadenament de lauegi f8rça umits aumentarà, especialment enes pales soleienques per dej8s des 2600 m aproximativament. Es excursions de montanha an de finalizar ara ora.

## Celh de nhèu

**Patrons de perih**

pp.1: cocha fèbla persistena prigonda

pp.10: scenari de primavera



Ath laguens deth mantèth de nhèu vielha se tròben coches febles de cristalhs angulosi, sustot enes pales ombrères per dessús des 2200 m aproximativament, e tanben enes pales orientades a èst e oèst per dessús des 2400 m aproximativament. Es acumulacions de nhèu ventada son en part encara inestables en còtes nautes e nauta montanha. Es desencadenaments de lauegi e es observacions sus eth terren confirmen aguesta situacion.

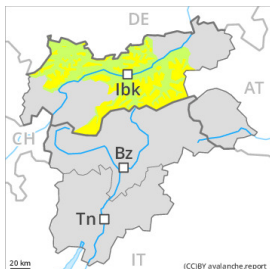
Ath long dera jornada eth solei e era calor causaràn ua progressiua umidificacion deth mantèth de nhèu. Aguestes condicions provocaràn un graduau afebliment deth mantèth de nhèu.

## Tendència

Dimenge: Damb eth heiredament, leugèr afebliment deth perilh de lauegi de nhèu fòrça umida e d'esguitlament basau.

## Grad de perih 3 - Mercat

AM:



**Tendència: Diminuci3n deth perih de lauegi**  
 enDimenge 19 03 2023



Coches fèbles  
 persistentes



2200m

Estabilitat deth celh de nhèu: **prabe**  
 Frecuència: **Quauqui**  
 Mesura de lauet: **Mejan**

PM:



**Tendència: Diminuci3n deth perih de lauegi**  
 enDimenge 19 03 2023



Nhèu umida



2600m

Estabilitat deth celh de nhèu: **molt prabe**  
 Frecuència: **Quauqui**  
 Mesura de lauet: **Mejan**



Coches fèbles  
 persistentes



2200m

Estabilitat deth celh de nhèu: **prabe**  
 Frecuència: **Quauqui**  
 Mesura de lauet: **Mejan**

En cors dera jornada clar aument deth perih de lauegi de nhèu f3rça umida.

Es coches febles ena nhèu vielha p3den desencadenar-se e tanben ara ath pas d'un solet montanhaire. Aç3 se da especiaument enes pales ombrères f3rça arribentes per dessús des 2200 m aproximativament, e tanben enes pales f3rça arribentes orientades a èst per dessús des 2400 m aproximativament. Precaucion en z3nes de transici3n de celh prim a grossut.

Damb er aument dera temperatura diurna e era radiacion solara, era probabilitat de desencadenament de lauegi f3rça umits ath long deth dia aumentarà clarament. Aç3 se da principaument enes pales arribentes orientades a sud-èst, sud e oèst per dej3s des 2600 m aproximativament. Sustot en terren dret e escarpat, son encara probables lauegi de nhèu sense coesion de mida petita a mejana. Ath delà son possibles en nombre creishent lauegi d'esguitlament basau. Es excursions de montanha an de finalizar ara ora.

## Celh de nhèu

**Patrons de perih**

pp.10: scenari de primavera

pp.1: cocha fèbla persistena prigonda

En ua z3na grana eth temps a estat f3rça doç Eth ligam entre es plaques de vent ei f3rça bon. Ath laguens deth mantèth de nhèu vielha se tr3ben coches febles de cristalhs angulosi, sustot enes pales ombrères per dessús des 2200 m aproximativament, e tanben enes pales orientades a èst e oèst per dessús des 2400 m aproximativament.

Era superf3cia deth mantèth de nhèu s'a regelat e a format ua crosta portanta e s'atendirà ath long deth dia. Ath long dera jornada eth solei e era calor causaràn un progressiu debilitament deth mantèth de nhèu.



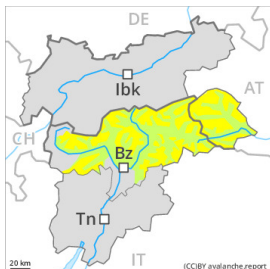
Es condicions de temps primauerau causaràn en particular enes pales arribentes orientades a oèst per dejós des 2600 m aproximativament ua pèrta dera resisténcia ath laguens deth mantèth de nhèu. Peth moment i a pòca nhèu en còtes baishes e mejanes.

## Tendéncia

Dimenge: Leugèr afebliment deth perilh de lauegi de nhèu fòrça umida e d'esguitlament basau.

## Grad de perih 2 - Moderat

**AM:**



**Tendència: perih de lauegi constant** →  
 enDimenge 19 03 2023



Coches fèbles  
 persistentes



Estabilitat deth celh de nhèu: **praupe**  
 Frecuència: **Qauquui**  
 Mesura de lauet: **Mejan**

**PM:**



**Tendència: perih de lauegi constant** →  
 enDimenge 19 03 2023



Nhèu umida



Estabilitat deth celh de nhèu: **molt praupe**  
 Frecuència: **P8gui**  
 Mesura de lauet: **Mejan**



Coches fèbles  
 persistentes



Estabilitat deth celh de nhèu: **praupe**  
 Frecuència: **Qauquui**  
 Mesura de lauet: **Mejan**

Eth problèma de coches febles persistentes ac cau avalorar damb atencion. Lauegi de nhèu umida ath long deth dia.

En quauque endret es lauegi p8den desencadenar-se peth mantèth de nhèu vieha facetada e arténher mida mejana, sustot enes pales ombrères f8rça arribentes per dessus des 2200 m aproximativament, e tanben enes pales f8rça arribentes orientades a èst e oèst per dessus des 2400 m aproximativament. Precaucion en z8nes de transicion de celh prim a grossut. En cors dera jornada era probabilitat de desencadenament aumentarà leugèrament.

Ath delà en c8tes nautes e nauta montanha es plaques de vent mens recentes p8den de manèra isolada encara desencadenar-se. Aç8 se da principauement enes pales ombrères arribentes e p8c freqüentades.

Damb er augment dera temperatura diurna e era radiacion solara, era probabilitat de desencadenament de lauegi f8rça umits aumentarà. Aç8 se da principauement enes pales arribentes orientades a sud-èst, sud e oèst per dej8s des 2600 m aproximativament. Es excursions de montanha an de finalizar ara ora.

## Celh de nhèu

**Patrons de perih**

pp.1: cocha fèbla persistena prigonda

pp.10: scenari de primavera

Ath laguens deth mantèth de nhèu vieha se tr8ben coches febles de cristalhs angulosi, sustot enes pales ombrères per dessus des 2200 m aproximativament, e tanben enes pales orientades a èst e oèst per dessus des 2400 m aproximativament.





Es acumulacions de nhèu ventada son, de manèra isolada, encara inestables en còtes nautas e nauta montanha.

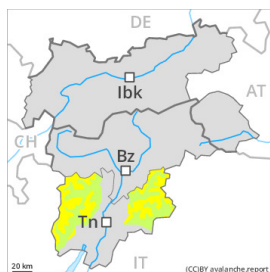
Ath long dera jornada eth solei e era calor causaràn ua progressiua umidificacion deth mantèth de nhèu. Aquestes condicions provocaràn un graduau afebliment deth mantèth de nhèu sustot enes pales soleienques arribentes.

## Tendéncia

Dimenge: Damb eth heiredament, leugèr afebliment deth perilh de lauegi de nhèu fòrça umida e d'esguitlament basau.

## Grad de perih 2 - Moderat

**AM:**



**Tendència: perih de lauegi constant** →  
 enDimenge 19 03 2023



Plaques de vent



2200m

Estabilitat deth celh de nhèu:

[praube](#)

Frecuència: [Quauqui](#)

Mesura de lauet: [Mejan](#)



Nhèu umida



Limit deth bòsc

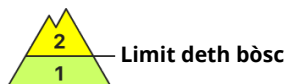
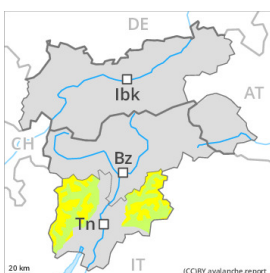
Estabilitat deth celh de nhèu:

[regular](#)

Frecuència: [P8gui](#)

Mesura de lauet: [Mejan](#)

**PM:**



**Tendència: perih de lauegi constant** →  
 enDimenge 19 03 2023



Nhèu umida



Limit deth bòsc

Estabilitat deth celh de nhèu:

[praube](#)

Frecuència: [Quauqui](#)

Mesura de lauet: [Mejan](#)



Coches f8bles persistentes



2200m

Estabilitat deth celh de nhèu:

[praube](#)

Frecuència: [P8gui](#)

Mesura de lauet: [Mejan](#)

Eth probl8ma de nh8u umida ei era h8nt principau de perih. Ath delà cau hèr a tier compde damb es plaques de vent m8s recentes. Coches febles persistentes sustot enes pales ombr8res arribentes.

Damb eth vent f8rt deth quadrant n8rd-o8st , eth dim8rcles , sustot apr8p des crestes, en canaus e conques s'an format plaques de vent a viatges inestables. En nautada es endrets perilhosi son m8s nombrosi. En z8nes de transicion de celh prim a grossut era probabilitat de desencadenament ei major. Es lauegi p8den desencadenar-se ena nh8u vielha de man8ra isolada ja per subrecargues febles. Aç8 se da especiaument enes pales ombr8res f8rça arribentes. Precaucion en z8nes de transicion de celh prim a grossut.

Damb era pujada dera temperatura di8rna e era radiacion solara, son probables de man8ra isolada purgues de nh8u umida ath long deth dia aumens de mida petita. Aç8 se da especiaument enes pales soleienques, e tanben enes pales ombr8res per dej8s des 2400 m aproximativament. Es excursions de montanha e es baishades deh8ra de pista an de finalizar ara ora.

### Celh de nh8u

Eth ligam damb era nh8u vielha des plaques de vent ei locaument encara desfavorable. En quauqui



endrets era nhèu ventada arrepòse ath dessús d'ua crosta dura.

Especiaument enes pales ombrères, ath laguens deth mantèth de nhèu vielha se tròben coches febles isolades. Açò se da per dessús des 2200 m aproximativament.

Ath long dera jornada eth solei e era calor causaràn en particular enes pales soleienques ua graduau umidificacion deth mantèth de nhèu. Agustes condicions provocaràn un afebliment deth mantèth de nhèu.

## Tendéncia

Eth dimenge serà parciaument embromat Damb eth heiredament, leugèr afebliment deth perilh de purgues de nhèu umida e fòrça umida.

## Grad de perih 1 - Fèble

**AM:**



**Tendència: perih de lauegi constant** →

enDimenge 19 03 2023

**PM:**



**Tendència: perih de lauegi constant** →

enDimenge 19 03 2023



Nhèu umida



Estabilitat deth celh de nhèu: **molt praubè**

Frecuència: **Pògui**

Mesura de lauet: **Petit**

En cors dera jornada leugèr aument deth perih de lauegi de nhèu fòrça umida.

Tà darrèra ora deth maitin: A prumèra ora deth maitin predominen en fòrça endrets condicions de lauegi favorables.

Meddia e tarde:

Damb er aument dera temperatura diürna e era radiacion solara, era probabilitat de desencadenament de lauegi fòrça umits ath long deth dia aumentarà leugèrament. Açò se da principaument enes pales arribentes orientades a oèst. Es lauegi son en generau de mida petita.

Sustot en terren dret e escarpat, son encara possibles lauegi de nhèu sense coesion.

## Celh de nhèu

**Patrons de perih**

pp.10: scenari de primavera

Es condicions deth temps an permès un substanciau refortiment des coches febles. Eth heiredament nocturn a estat en fòrça sectors bon.

Ath long dera jornada eth solei e era calor causaràn especiaument enes pales soleienques un graduau debilitament deth mantèth de nhèu. Agustes condicions provocaràn a compdar de meddia un graduau afebliment deth mantèth de nhèu.

Peth moment i a pòca nhèu en còtes baishes e mejanes.

## Tendència

Se manten perih feble (1) de lauegi.

## Grad de perilh 1 - Fèble



**Tendència: perilh de lauegi constant** →  
enDimenge 19 03 2023



Nhèu umida



Estabilitat deth celh de nhèu: **praube**

Frecuència: **Pògui**

Mesura de lauet: **Petit**

### Lauegi de nhèu umida ath long deth dia.

Es lauegi pòden de manèra isolada desencadenar-se ath pas d'ua persona, sustot enes pales ombrères fòrça arribentes en altitud.

Damb era pujada dera temperatura e era radiacion solara diürna, enes pales soleienques son probables lauegi fòrça umits aumens de mida petita.

### Celh de nhèu

#### Patrons de perilh

pp.10: scenari de primavera

Ath laguens deth mantèth de nhèu vieha non se tròben practicament coches febles.

Ath long dera jornada eth solei e era calor causaràn ua progressiua umidificacion deth mantèth de nhèu.

Aguestes condicions provocaràn un graduau afebliment deth mantèth de nhèu sustot enes pales soleienques arribentes.

### Tendència

Dimenge: Damb eth heiredament, leugèr afebliment deth perilh de lauegi de nhèu fòrça umida e d'esguitlament basau.

## Grad de perilh 1 - Fèble



**Tendència: perilh de lauegi constant** →  
enDimenge 19 03 2023

Damb er augment dera temperatura, pendent era maitiada eth perilh de purgues de nhèu umida e fòrça umida aumentarà progressivament. Eth problèma de nhèu ventada vielha ac cau avalorar damb atencion.

Es plaques de vent des darrèri dies aurien d'èster avalorades damb prudència sustot en pales ombrères arribentes en altitud. Es acumulacions de nhèu ventada mens recents s'aurien d'evitar en particular en pales fòrça inclinades, tanben apròp des crestes, en canaus e conques.

A compdar deth maitin eth solei e era calor causaràn sustot enes pales orientades a sud-èst, sud e sud-oèst en un airau extens ua progressiua umidificacion deth mantèth de nhèu. Damb era pujada dera temperatura diürna, en particular en aguestes orientacions son possibles quauqu'uns purgues de nhèu umida e fòrça umida aumens de mida petita. Es excursions de montanha e es baishades dehòra de pista an de finalizar ara ora.

### Celh de nhèu

Es plaques de vent majoritàriament de mida petita son en part encara inestables sustot en pales ombrères per dessus deth limit deth bòsc. Per dessus des 2000 m aproximativament es celhs de nhèu cambien fòrça pera influéncia deth vent. En toti es sectors per dejós des 2000 m aproximativament non i a qu'un shinhau de nhèu.

Ath long dera jornada eth solei e era calor causaràn ua progressiua umidificacion deth mantèth de nhèu.

### Tendència

Eth dimenge serà parciaument embromat Damb eth heiredament, leugèr afebliment deth perilh de purgues de nhèu umida e fòrça umida.