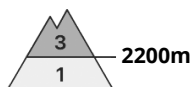


## Grado de Peligro 3 - Notable



Tendencia: **peligro de aludes en disminución**  
en Martes 21 03 2023



Capas débiles persistentes



Estabilidad del manto de nieve: **pobre**

Frecuencia: **algunas**

Tamaño del alud: **mediano**

### El problema de capas débiles persistentes debe evaluarse con atención. Aludes de nieve húmeda durante el día.

Las capas débiles en la nieve antigua pueden ser desencadenadas ahora incluso al paso de montañeros, sobre todo en las laderas umbrías muy inclinadas por encima de los 2200 m aproximadamente, y en las laderas muy inclinadas orientadas a este y oeste por encima de los 2400 m aproximadamente. Los aludes pueden implicar el manto de nieve antigua débil y alcanzar un tamaño mediano. Precaución en las laderas poco frecuentadas orientadas a nordeste y este.

En el transcurso de la jornada la probabilidad de desencadenamiento de aludes de nieve muy húmeda aumentará, especialmente en las laderas solanas por debajo de los 2600 m aproximadamente.

Las excursiones de montaña deben acabar a tiempo.

## Manto nivoso

### Patrones de peligro

pp.1: capas débiles persistentes profundas

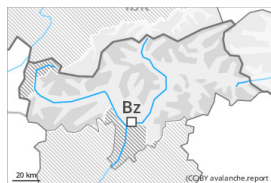
En el manto de nieve antigua hay capas débiles de cristales facetados, sobre todo en las laderas umbrías por encima de los 2200 m aproximadamente, y en las laderas orientadas a este y oeste por encima de los 2400 m aproximadamente.

El enfriamiento nocturno será en algunos casos reducido. La superficie del manto de nieve se ha vuelto a helar, pero solo ha formado una fina costra y se ablandará durante el día. Estas condiciones del tiempo provocarán en el transcurso de la jornada un debilitamiento del manto de nieve.

## Tendencia

El peligro de aludes de nieve seca disminuirá progresivamente. Con el aumento de la temperatura diurna y la radiación solar, en el transcurso de la jornada el peligro de aludes de nieve muy húmeda aumentará ligeramente.

## Grado de Peligro 2 - Limitado



Tendencia: **peligro de aludes sin cambios** →  
en Martes 21 03 2023



Capas débiles persistentes



Estabilidad del manto de nieve: **pobre**  
Frecuencia: **algunas**  
Tamaño del alud: **mediano**

### El problema de capas débiles persistentes debe evaluarse con atención.

Las capas débiles en la nieve antigua pueden ser desencadenadas aún al paso de un solo montañero. Esto se da especialmente en las laderas umbrías muy inclinadas por encima de los 2200 m aproximadamente, y en las laderas muy inclinadas orientadas a este y oeste por encima de los 2400 m aproximadamente.

Precaución en las laderas umbrías poco frecuentadas.

Además en cotas altas y alta montaña las placas de viento más antiguas pueden de manera aislada aún desencadenarse.

En el transcurso de la jornada la probabilidad de desencadenamiento de aludes de nieve muy húmeda aumentará, especialmente en las laderas solanas por debajo de los 2600 m aproximadamente. Las excursiones de montaña deben acabar a tiempo.

## Manto nivoso

### Patrones de peligro

pp.1: capas débiles persistentes profundas

En el manto de nieve antigua hay capas débiles de cristales facetados, sobre todo en las laderas umbrías por encima de los 2200 m aproximadamente, y en las laderas orientadas a este y oeste por encima de los 2400 m aproximadamente.

Las acumulaciones de nieve venteada antiguas son, de manera aislada, aún inestables en cotas altas y alta montaña.

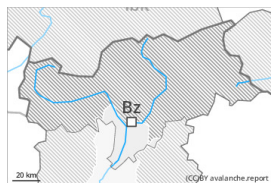
El enfriamiento nocturno será en algunos casos reducido. La superficie del manto de nieve se ha vuelto a helar, pero solo ha formado una fina costra y se ablandará durante el día. Las condiciones del tiempo provocarán en el transcurso de la jornada un ligero debilitamiento del manto de nieve.

## Tendencia

El peligro de aludes de nieve seca disminuirá progresivamente. Con el aumento de la temperatura diurna y la radiación solar, en el transcurso de la jornada el peligro de aludes de nieve muy húmeda aumentará ligeramente.



## Grado de Peligro 1 - Débil



**Tendencia: peligro de aludes sin cambios** →  
en Martes 21 03 2023

Con la radiación solar, en el transcurso de la jornada el peligro de purgas de nieve húmeda o muy húmeda aumentará ligeramente. El problema de nieve venteada antigua debe evaluarse con atención.

Las placas de viento de los últimos días deberían ser evaluadas con cautela sobre todo en laderas umbrías inclinadas en altitud. Las acumulaciones de nieve venteada menos recientes deberían evitarse en particular en laderas muy empinadas, también cerca de los cordales, en canales y cubetas.

En el transcurso de la jornada la radiación solar causará en algunos lugares una progresiva humidificación del manto de nieve sobre todo en las laderas inclinadas. Con la subida de la temperatura diaria, en todos los sectores son posibles algunas purgas de nieve húmeda o muy húmeda como mínimo de tamaño pequeño.

### Manto nivoso

Las placas de viento, en su mayoría de tamaño pequeño, son en parte aún inestables sobre todo en laderas umbrías por encima del límite del bosque. Por encima de los 2000 m aproximadamente los espesores de nieve varían mucho por la influencia del viento. En todos los sectores por debajo de los 2000 m aproximadamente solo hay un poco de nieve.

En el transcurso de la jornada la radiación solar causará una progresiva humidificación del manto de nieve.

### Tendencia

El martes será soleado. A consecuencia del aumento de la temperatura diaria y la radiación solar, progresivo aumento del peligro de aludes.