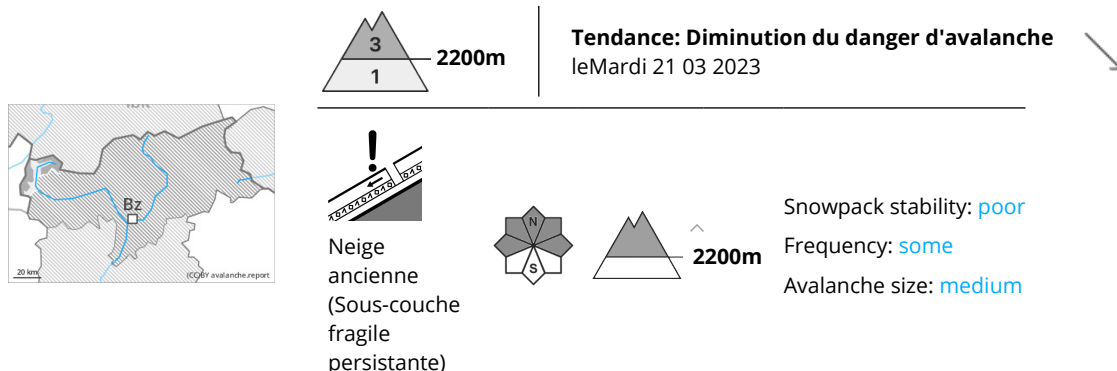


Degré de danger 3 - Marqué



Neige ancienne fragile à évaluer avec précaution. Avalanches mouillées en cours de journée.

Des couches fragiles dans la neige ancienne peuvent toujours être déclenchées par des amateurs de sports d'hiver, notamment sur les pentes très raides à l'ombre au-dessus d'environ 2200 m comme sur les pentes très raides exposées à l'est et à l'ouest au-dessus d'environ 2400 m. Les avalanches peuvent se déclencher dans la neige ancienne fragile et atteindre une taille moyenne. Prudence sur les pentes peu fréquentées exposées au nord-est et à l'est.

En cours de journée la probabilité de déclenchement d'avalanches mouillées augmente, surtout sur les pentes ensoleillées en dessous d'environ 2600 m.

Les randonnées devraient être terminées à temps.

Manteau neigeux

Modèles de danger md.1: sous-couche fragile persistante

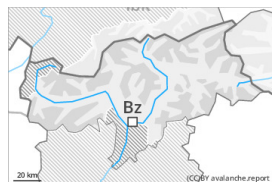
Dans le manteau neigeux ancien des couches fragiles ayant subi une métamorphose constructive à grains anguleux sont présentes, notamment sur les pentes à l'ombre au-dessus d'environ 2200 m comme sur les pentes exposées à l'est et à l'ouest au-dessus d'environ 2400 m.

Le rayonnement nocturne est parfois réduit. La surface de la neige est regelée sur une faible épaisseur et se ramollit en cours de journée. Ces conditions météorologiques entraînent en cours de journée une fragilisation du manteau neigeux.

Tendance

Le danger d'avalanches sèches diminue progressivement. Avec le réchauffement diurne et le rayonnement solaire le danger d'avalanches mouillées augmente un peu en cours de journée.

Degré de danger 2 - Limité



Tendance: danger d'avalanche constant →
le Mardi 21 03 2023



Neige
ancienne
(Sous-couche
fragile
persistante)



Snowpack stability: **poor**
Frequency: **some**
Avalanche size: **medium**

Neige ancienne fragile à évaluer avec précaution.

Des couches fragiles dans la neige ancienne peuvent encore être déclenchées par des amateurs de sports d'hiver isolés. Ceci surtout sur les pentes très raides à l'ombre au-dessus d'environ 2200 m comme sur les pentes très raides exposées à l'est et à l'ouest au-dessus d'environ 2400 m. Prudence sur les pentes peu fréquentées à l'ombre.

En outre les accumulations de neige soufflée relativement anciennes sont de manière isolée encore déclenchables à haute altitude et en haute montagne.

En cours de journée la probabilité de déclenchement d'avalanches mouillées augmente, surtout sur les pentes ensoleillées en dessous d'environ 2600 m. Les randonnées devraient être terminées à temps.

Manteau neigeux

Modèles de danger (md.1: sous-couche fragile persistante)

Dans le manteau neigeux ancien des couches fragiles ayant subi une métamorphose constructive à grains anguleux sont présentes, notamment sur les pentes à l'ombre au-dessus d'environ 2200 m comme sur les pentes exposées à l'est et à l'ouest au-dessus d'environ 2400 m.

Les anciennes accumulations de neige soufflée sont encore de manière isolée fragiles à haute altitude et en haute montagne.

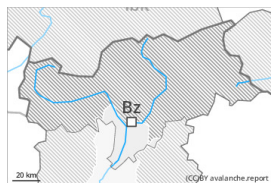
Le rayonnement nocturne est parfois réduit. La surface de la neige est regelée sur une faible épaisseur et se ramollit en cours de journée. Les conditions météorologiques entraînent en cours de journée une légère fragilisation du manteau neigeux.

Tendance

Le danger d'avalanches sèches diminue progressivement. Avec le réchauffement diurne et le rayonnement solaire le danger d'avalanches mouillées augmente un peu en cours de journée.



Degré de danger 1 - Faible



Tendance: danger d'avalanche constant →

leMardi 21 03 2023

Avec le rayonnement solaire le danger de coulées humides et mouillées augmente un peu en cours de journée. Neige anciennement soufflée à évaluer avec précaution.

Les accumulations de neige soufflée des derniers jours devraient être évaluées avec prudence surtout sur les pentes raides à l'ombre en altitude. Les accumulations déjà plus anciennes de neige soufflée devraient être évitées surtout en terrain très raide, aussi à proximité des crêtes, dans les combes et couloirs.

Le rayonnement solaire en cours de journée entraîne surtout sur les pentes raides par endroits une humidification croissante du manteau neigeux. Avec le réchauffement diurne de rares coulées mouillées et humides en général de petite taille sont possibles dans toutes les régions.

Manteau neigeux

Les accumulations de neige soufflée généralement petites sont partiellement encore fragiles surtout sur les pentes à l'ombre au-dessus de la limite de la forêt. Au-dessus d'environ 2000 m on trouve suivant l'influence du vent des hauteurs de neiges très différentes. Dans toutes les régions en dessous d'environ 2000 m il n'y a que peu de neige.

Le rayonnement solaire en cours de journée entraîne une humidification croissante du manteau neigeux.

Tendance

Mardi il fait un temps ensoleillé. Augmentation progressive du danger d'avalanches avec le réchauffement diurne et le rayonnement solaire.