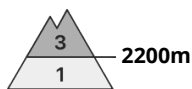
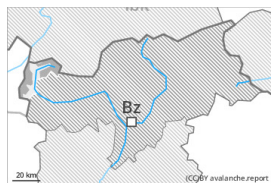


Grad de perih 3 - Mercat



Tendència: Diminucion deth perih de lauegi
enDimars 21 03 2023



Coches fèbles
persistentes



Estabilitat deth celh de nhèu: [prabe](#)

Frecuència: [Quauqui](#)

Mesura de lauet: [Mejan](#)

Eth problèma de coches febles persistentes ac cau avalorar damb atencion. Lauegi de nhèu umida ath long deth dia.

Es coches febles ena nhèu vieha pòden desencadenar-se e tanben ara ath pas d'un montanhaire, sustot enes pales ombrères fòrça arribentes per dessús des 2200 m aproximativament, e tanben enes pales fòrça arribentes orientades a èst e oèst per dessús des 2400 m aproximativament. Es lauegi pòden implicar eth mantèth de nhèu vieha feble e arténher mida mejana. Precaucion enes pales pòc freqüentades orientades a nòrd-èst e èst.

En cors dera jornada era probabilitat de desencadenament de lauegi fòrça umits aumentarà, especialment enes pales soleienques per dejós des 2600 m aproximativament.

Es excursions de montanha an de finalizar ara ora.

Celh de nhèu

Patrons de perih

pp.1: cocha fèbla persistena prigonda

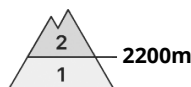
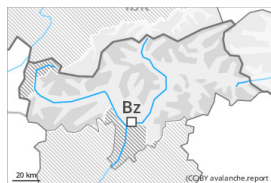
Ath laguens deth mantèth de nhèu vieha se tròben coches febles de cristalhs angulosi, sustot enes pales ombrères per dessús des 2200 m aproximativament, e tanben enes pales orientades a èst e oèst per dessús des 2400 m aproximativament.

Eth heiredament nocturn serà en quauqui casi redusit. Era superfícia deth mantèth de nhèu s'a regelat, mès a format ua crosta fina e s'atendirà ath long deth dia. Aguestes condicions deth temps provocaràn ath long dera jornada un afebliment deth mantèth de nhèu.

Tendència

Eth perih de lauegi de nhèu seca disminuirà progressivament. Damb er augment dera temperatura diürna e era radiacion solara, ath long dera jornada eth perih de lauegi de nhèu fòrça umida aumentarà leugèrament.

Grad de perih 2 - Moderat



Tendència: perih de lauegi constant →
enDimars 21 03 2023



Coches fèbles
persistentes



Estabilitat deth celh de nhèu: [prabe](#)

Frecuència: [Quauqui](#)

Mesura de lauet: [Mejan](#)

Eth problèma de coches febles persistentes ac cau avalorar damb atencion.

Es coches febles ena nhèu vielha pòden desencadenar-se encara ath pas d'un solet montanhaire. Açò se da especiaument enes pales ombrères fòrça arribentes per dessus des 2200 m aproximativament, e tanben enes pales fòrça arribentes orientades a èst e oèst per dessus des 2400 m aproximativament. Precaucion enes pales ombrères pòc freqüentades.

Ath delà en còtes nautes e nauta montanha es plaques de vent mès antigues pòden de manèra isolada encara desencadenar-se.

En cors dera jornada era probabilitat de desencadenament de lauegi fòrça umits aumentarà, especiaument enes pales soleienques per dejós des 2600 m aproximativament. Es excursions de montanha an de finalizar ara ora.

Celh de nhèu

Patrons de perih

pp.1: cocha fèbla persistena prigonda

Ath laguens deth mantèth de nhèu vielha se tròben coches febles de cristalhs angulosi, sustot enes pales ombrères per dessus des 2200 m aproximativament, e tanben enes pales orientades a èst e oèst per dessus des 2400 m aproximativament.

Es acumulacions de nhèu ventada vielhes son, de manèra isolada, encara inestables en còtes nautes e nauta montanha.

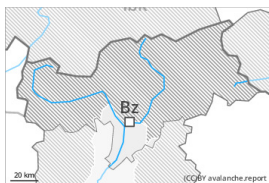
Eth heiredament nocturn serà en quauqui casi redusit. Era superfícia deth mantèth de nhèu s'a regelat, mès a format ua crosta fina e s'atendirà ath long deth dia. Es condicions deth temps provocaràn ath long dera jornada un leugèr afebliment deth mantèth de nhèu.

Tendència

Eth perih de lauegi de nhèu seca disminuirà progressivament. Damb er augment dera temperatura diurna e era radiacion solara, ath long dera jornada eth perih de lauegi de nhèu fòrça umida aumentarà leugèrament.



Grad de perih 1 - Fèble



Tendència: perih de lauegi constant →

enDimars 21 03 2023

Damb era radiacion solara, ath long dera jornada eth perih de purgues de nhèu umida e fòrça umida aumentarà leugèrament. Eth problèma de nhèu ventada vielha ac cau avalorar damb atencion.

Es plaques de vent des darrèri dies aurien d'èster avalorades damb prudència sustot en pales ombrères arribentes en altitud. Es acumulacions de nhèu ventada mens recentes s'aurien d'evitar en particular en pales fòrça inclinades, tanben apròp des crestes, en canaus e conques.

Ath long dera jornada era radiacion solara causarà sustot enes pales arribentes en quauqui endrets ua progressiua umidificacion deth mantèth de nhèu. Damb era pujada dera temperatura diürna, en toti es sectors son possibles quauqu'uns purgues de nhèu umida e fòrça umida aumens de mida petita.

Celh de nhèu

Es plaques de vent majoritàriament de mida petita son en part encara inestables sustot en pales ombrères per dessus deth limit deth bòsc. Per dessus des 2000 m aproximativament es celhs de nhèu càmbien fòrça pera influència deth vent. En toti es sectors per dejós des 2000 m aproximativament non i a qu'un shinhau de nhèu.

Ath long dera jornada era radiacion solara causarà ua progressiua umidificacion deth mantèth de nhèu.

Tendència

Eth dimars serà soleienc A conseqüència der augment dera temperatura diürna e era radiacion solara, progressiu augment deth perih de lauegi.