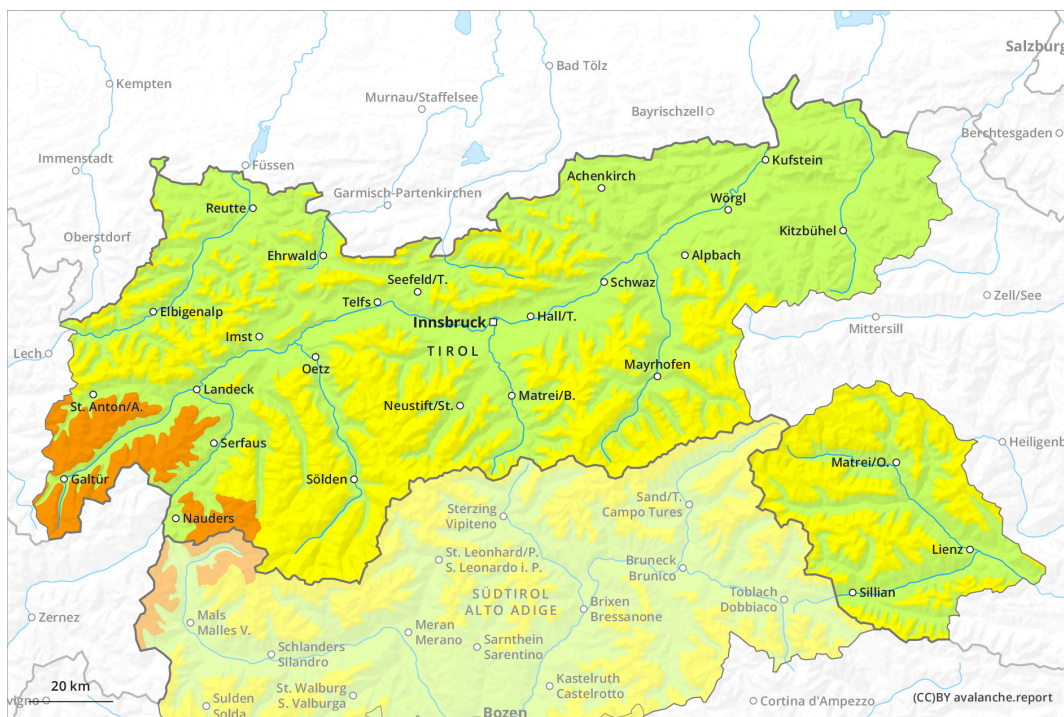
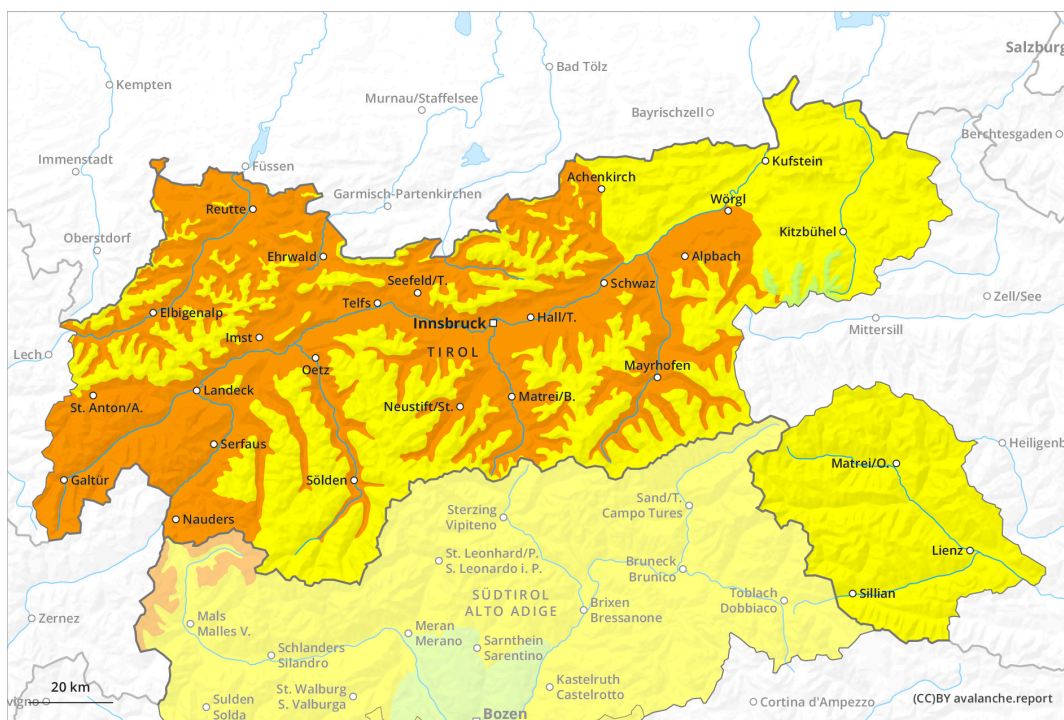




AM

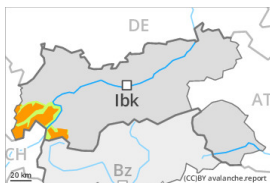


PM



Grau de Perill 3 - Marcat

AM:



2200m

Tendència: **perill d'allaus en augment**
enDimecres 22 03 2023



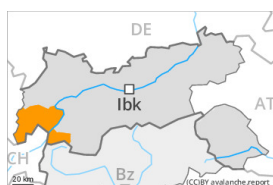
Capa feble persistent



2200m

Estabilitat del mantell de neu: **pobre**
freqüència: **algunes**
Mida d'allau: **mitjana**

PM:



Tendència: **perill d'allaus en augment**
enDimecres 22 03 2023



Capa feble persistent



2200m

Estabilitat del mantell de neu: **pobre**
freqüència: **algunes**
Mida d'allau: **mitjana**



Neu humida



2400m

Estabilitat del mantell de neu: **molt pobre**
freqüència: **poques**
Mida d'allau: **gran**

El problema de capes febles persistents ha d'avaluar-se amb atenció. Allaus humides al llarg del dia.

Les capes febles a la neu vella poden ser desencadenades fins i tot ara al pas de muntanyencs, sobretot en vessants obacs molt inclinats per sobre dels 2200 m aproximadament, i també en vessants molt inclinats orientats a est per sobre dels 2400 m aproximadament. Les allaus poden implicar el mantell de neu vella feble i assolir mida mitjana. Precaució en vessants extremadament inclinats orientats a nord-est i est.

En el transcurs de la jornada la probabilitat de desencadenament d'allaus molt humides augmentarà, principalment en vessants inclinats orientats a est, sud i oest per sota dels 2400 m aproximadament, i també en vessants obacs inclinats per sota dels 2000 m aproximadament. En alguns indrets, les allaus poden arrossegar tot el mantell de neu humida i atènyer mides força grans. Això s'aplica principalment en vessants inclinats orientats a est.

Les excursions de muntanya han de finalitzar a l'hora.

Mantell de neu

Patrons de perill

pp.1: capa feble persistent

Al mantell de neu vella hi ha capes febles de cristalls facetats, sobretot en vessants obacs per sobre dels 2200 m aproximadament, i també en vessants orientats a est i oest per sobre dels 2400 m aproximadament.



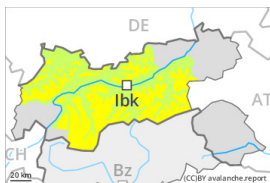
El refredament nocturn serà en alguns casos reduït. La superfície del mantell de neu s'ha regelat, però només ha format una fina crosta i s'estovarà ja durant el matí. Aquestes condicions del temps provocaran un gradual afebliment del mantell de neu.

Tendència

El refredament nocturn serà en alguns casos reduït. Amb l'augment de la temperatura diürna i la radiació solar, en el transcurs de la jornada el perill d'allaus de neu molt humida augmentarà.

Grau de Perill 3 - Marcat

AM:



Tendència: Perill d'allaus constant →
 enDimecres 22 03 2023

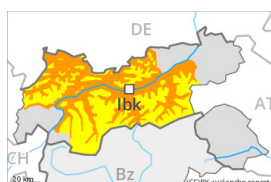


Capa feble persistent



Estabilitat del mantell de neu: **pobre**
 freqüència: **poques**
 Mida d'allau: **mitjana**

PM:



Tendència: Perill d'allaus constant →
 enDimecres 22 03 2023



Capa feble persistent



Estabilitat del mantell de neu: **pobre**
 freqüència: **poques**
 Mida d'allau: **mitjana**



Neu humida



Estabilitat del mantell de neu: **molt pobre**
 freqüència: **poques**
 Mida d'allau: **gran**

El problema de capes febles persistents ha d'avaluar-se amb atenció. Allaus humides al llarg del dia.

Les capes febles a la neu vella poden ser desencadenades de manera molt aïllada al pas de muntanyencs, sobretot en vessants obacs molt inclinats per sobre dels 2200 m aproximadament, i també en vessants molt inclinats orientats a est per sobre dels 2400 m aproximadament. Les allaus poden implicar el mantell de neu vella feble i assolir mida mitjana. Precaució en vessants extremadament inclinats orientats a nord-est i est.

En el transcurs de la jornada la probabilitat de desencadenament d'allaus molt humides augmentarà, principalment en vessants inclinats orientats a est, sud i oest per sota dels 2400 m aproximadament, i també en vessants obacs inclinats per sota dels 2000 m aproximadament. En alguns indrets, les allaus poden arrossegar tot el mantell de neu humida i atènyer mides força grans. Això s'aplica principalment en vessants inclinats orientats a est.

Les excursions de muntanya han de finalitzar a l'hora.

Mantell de neu

Patrons de perill

pp.10: escenari de primavera

pp.1: capa feble persistent

Al mantell de neu vella hi ha capes febles de cristalls facetats, sobretot en vessants obacs per sobre dels 2200 m aproximadament, i també en vessants orientats a est i oest per sobre dels 2400 m



aproximadament.

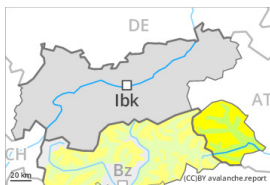
El refredament nocturn serà en alguns casos reduït. La superfície del mantell de neu s'ha regelat, però només ha format una fina crosta i s'estovarà ja durant el matí. Aquestes condicions del temps provocaran un gradual afebliment del mantell de neu.

Tendència

El refredament nocturn serà en alguns casos reduït. Amb l'augment de la temperatura diürna i la radiació solar, en el transcurs de la jornada el perill d'allaus de neu molt humida augmentarà.

Grau de Perill 2 - Moderat

AM:



2200m

Tendència: **perill d'allaus en augment**
enDimecres 22 03 2023



Capa feble persistent



2200m

Estabilitat del mantell de neu: **pobre**
freqüència: **poques**
Mida d'allau: **mitjana**

PM:



Tendència: **perill d'allaus en augment**
enDimecres 22 03 2023



Capa feble persistent



2200m

Estabilitat del mantell de neu: **pobre**
freqüència: **poques**
Mida d'allau: **mitjana**



Neu humida



2400m

Estabilitat del mantell de neu: **molt pobre**
freqüència: **poques**
Mida d'allau: **mitjana**

El problema de capes febles persistents ha d'avaluar-se amb atenció. Allaus humides al llarg del dia.

Les capes febles a la neu vella poden ser desencadenades de manera molt aïllada al pas de muntanyencs, sobretot en vessants obacs molt inclinats per sobre dels 2200 m aproximadament, i també en vessants molt inclinats orientats a est per sobre dels 2400 m aproximadament. Les allaus poden implicar el mantell de neu vella feble i assolir mida mitjana.

En el transcurs de la jornada la probabilitat de desencadenament d'allaus molt humides augmentarà, especialment en vessants assolats, i també en vessants molt inclinats orientats a oest per sota dels 2400 m aproximadament.

Les excursions de muntanya han de finalitzar a l'hora.

Mantell de neu

Patrons de perill

pp.1: capa feble persistent

Al mantell de neu vella hi ha capes febles de cristalls facetats, sobretot en vessants obacs per sobre dels 2200 m aproximadament, i també en vessants orientats a est i oest per sobre dels 2400 m aproximadament.

El refredament nocturn serà en alguns casos reduït. La superfície del mantell de neu s'ha regelat, però només ha format una fina crosta i s'estovarà ja durant el matí. Aquestes condicions del temps provocaran un gradual afebliment del mantell de neu.



Tendència

El refredament nocturn serà en alguns casos reduït. Amb l'augment de la temperatura diürna i la radiació solar, en el transcurs de la jornada el perill d'allaus de neu molt humida augmentarà.

Grau de Perill 2 - Moderat

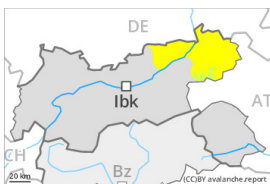
AM:



Tendència: Perill d'allaus constant
enDimecres 22 03 2023



PM:



Tendència: Perill d'allaus constant
enDimecres 22 03 2023



Neu humida



2400m

Estabilitat del mantell de neu: **molt pobre**
freqüència: **poques**
Mida d'allau: **mitjana**

A primera hora del matí predominen condicions d'allaus favorables majoritàriament, a partir d'aleshores augmentarà el perill d'allaus de neu molt humida.

En el transcurs de la jornada la probabilitat de desencadenament d'allaus molt humides augmentarà, especialment en vessants assolats, i també en vessants molt inclinats orientats a est i oest per sota dels 2400 m aproximadament. En alguns indrets, les allaus poden arrossegar tot el mantell de neu humida i atènyer mides mitjanes. Les excursions de muntanya han de finalitzar a l'hora.

Mantell de neu

El mantell de neu és estable durant la matinada. El refredament nocturn serà en alguns casos reduït. La superfície del mantell de neu s'ha regelat, però només ha format una fina crosta i s'estovarà ja durant el matí. Aquestes condicions del temps provocaran un gradual afebliment del mantell de neu.

De moment només hi ha poca neu en cotes baixes i mitges.

Tendència

A conseqüència de l'augment de la temperatura diürna i la radiació solar, augment del perill d'allaus.