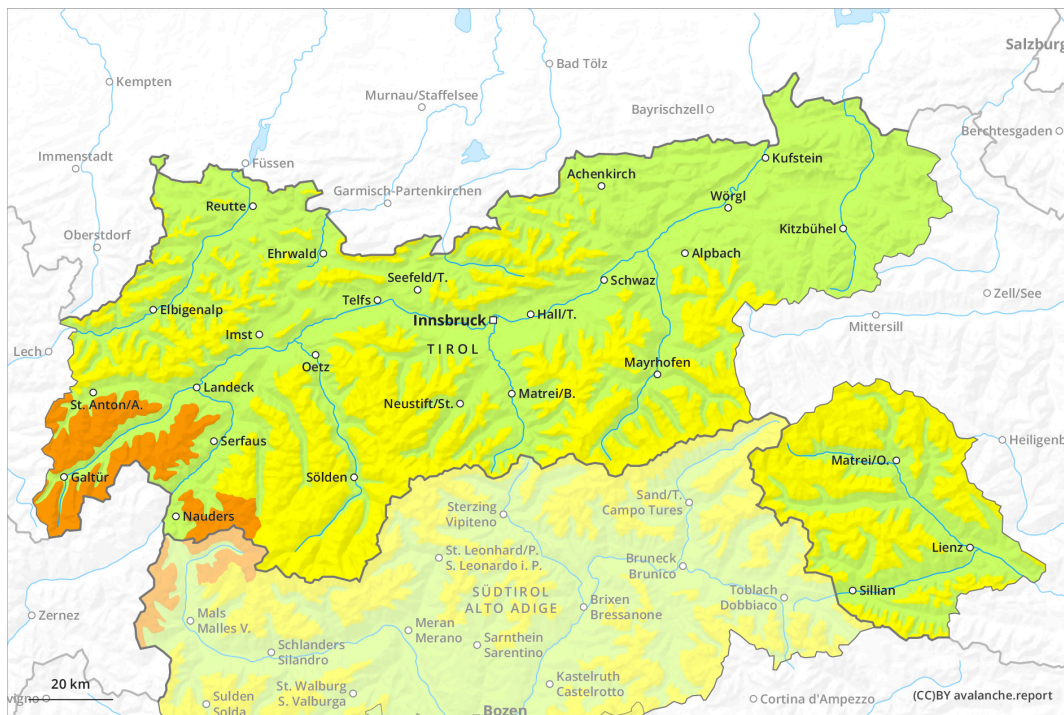
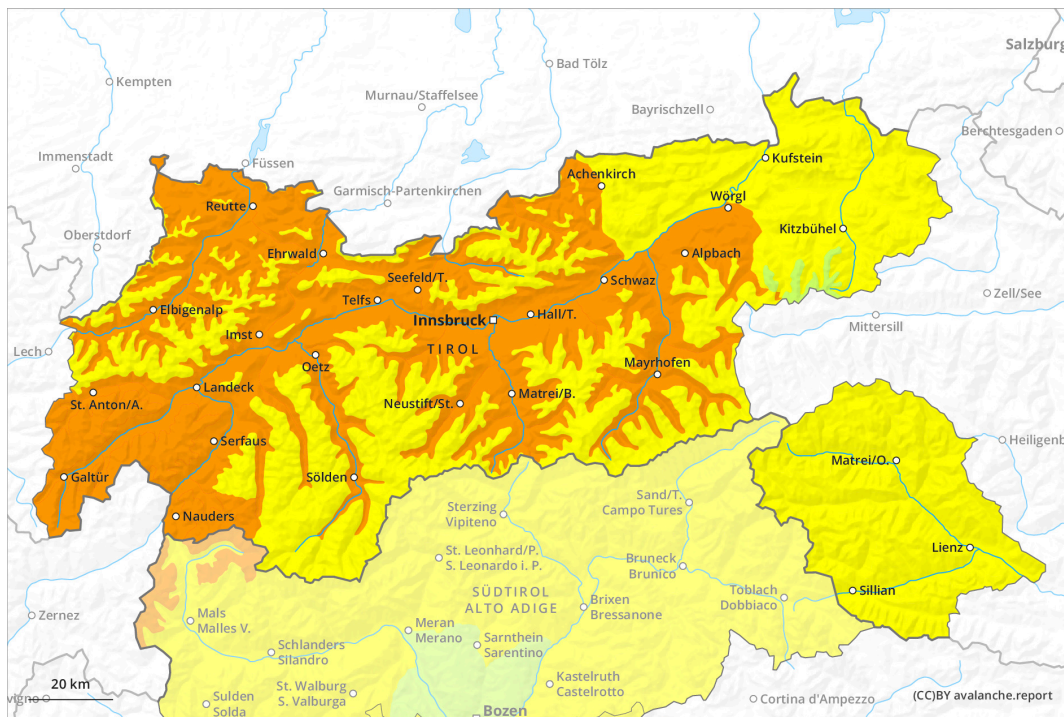


## Mattina

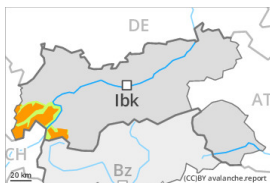


## pomeriggio



## Grado Pericolo 3 - Marcato

AM:



Tendenza: Pericolo valanghe in aumento  
per Mercoledì il 22.03.2023



Strati deboli  
persistenti



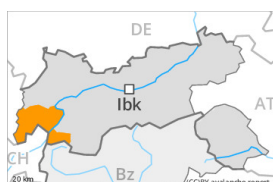
2200m

Snowpack stability: **scarsa**

Stabilità del manto nevoso: **alcuni**

Dimensioni valanghe: **medium**

PM:



Tendenza: Pericolo valanghe in aumento  
per Mercoledì il 22.03.2023



Strati deboli  
persistenti



2200m

Snowpack stability: **scarsa**

Stabilità del manto nevoso: **alcuni**

Dimensioni valanghe: **medium**



Neve bagnata



2400m

Snowpack stability: **molto scarsa**

Stabilità del manto nevoso: **pochi**

Dimensioni valanghe: **large**

La debole neve vecchia deve essere valutata con attenzione. Valanghe bagnate durante la giornata.

Gli strati deboli presenti nella neve vecchia possono distaccarsi sempre ancora in seguito al passaggio di alcuni appassionati di sport invernali, soprattutto sui pendii ombreggiati molto ripidi al di sopra dei 2200 m circa, come pure sui pendii molto ripidi esposti a est al di sopra dei 2400 m circa. Le valanghe possono coinvolgere la neve vecchia debole e raggiungere dimensioni medie. Attenzione sui pendii ripidi estremi esposti a nord est ed est.

Nel corso della giornata la probabilità di distacco di valanghe bagnate aumenterà, principalmente sui pendii ripidi esposti a est, sud e ovest al di sotto dei 2400 m circa, come pure sui pendii ombreggiati ripidi al di sotto dei 2000 m circa. In alcuni punti, le valanghe possono trascinare l'intero manto nevoso bagnato e raggiungere dimensioni piuttosto grandi. Ciò specialmente sui pendii ripidi esposti a est. Le escursioni dovrebbero terminare in tempo.

## Manto nevoso

Situazione tipo

st.1: strato debole persistente basale

All'interno del manto di neve vecchia si trovano strati fragili a cristalli angolari, soprattutto sui pendii ombreggiati al di sopra dei 2200 m circa, come pure sui pendii esposti a est e ovest al di sopra dei 2400 m circa.



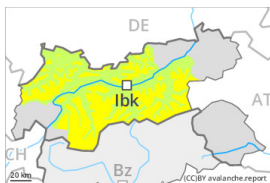
L'irraggiamento notturno sarà parzialmente ridotto. La superficie del manto nevoso ha formato solo una sottile crosta da rigelo e si ammorbiderà già al mattino. Queste condizioni meteo provocheranno un graduale indebolimento del manto nevoso.

## Tendenza

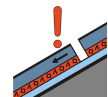
L'irraggiamento notturno sarà parzialmente ridotto. Con il rialzo termico e l'irradiazione solare diurni, nel corso della giornata il pericolo di valanghe bagnate aumenterà.

## Grado Pericolo 3 - Marcato

**AM:**



**Tendenza: Pericolo valanghe stabile** →  
 per Mercoledì il 22.03.2023



Strati deboli persistenti

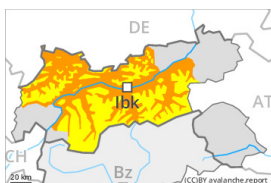


Snowpack stability: **scarsa**

Stabilità del manto nevoso: **pochi**

Dimensioni valanghe: **medium**

**PM:**



**Tendenza: Pericolo valanghe stabile** →  
 per Mercoledì il 22.03.2023



Strati deboli persistenti



Snowpack stability: **scarsa**

Stabilità del manto nevoso: **pochi**

Dimensioni valanghe: **medium**



Neve bagnata



Snowpack stability: **molto scarsa**

Stabilità del manto nevoso: **pochi**

Dimensioni valanghe: **large**

La debole neve vecchia deve essere valutata con attenzione. Valanghe bagnate durante la giornata.

Gli strati deboli presenti nella neve vecchia possono distaccarsi a livello molto isolato in seguito al passaggio di alcuni appassionati di sport invernali, soprattutto sui pendii ombreggiati molto ripidi al di sopra dei 2200 m circa, come pure sui pendii molto ripidi esposti a est al di sopra dei 2400 m circa. Le valanghe possono coinvolgere la neve vecchia debole e raggiungere dimensioni medie. Attenzione sui pendii ripidi estremi esposti a nord est ed est.

Nel corso della giornata la probabilità di distacco di valanghe bagnate aumenterà, principalmente sui pendii ripidi esposti a est, sud e ovest al di sotto dei 2400 m circa, come pure sui pendii ombreggiati ripidi al di sotto dei 2000 m circa. In alcuni punti, le valanghe possono trascinare l'intero manto nevoso bagnato e raggiungere dimensioni piuttosto grandi. Ciò specialmente sui pendii ripidi esposti a est. Le escursioni dovrebbero terminare in tempo.

### Manto nevoso

**Situazione tipo**

st.10: situazione primaverile

st.1: strato debole persistente basale

All'interno del manto di neve vecchia si trovano strati fragili a cristalli angolari, soprattutto sui pendii ombreggiati al di sopra dei 2200 m circa, come pure sui pendii esposti a est e ovest al di sopra dei 2400 m circa.



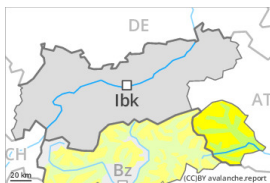
L'irraggiamento notturno sarà parzialmente ridotto. La superficie del manto nevoso ha formato solo una sottile crosta da rigelo e si ammorbiderà già al mattino. Queste condizioni meteo provocheranno un graduale indebolimento del manto nevoso.

## Tendenza

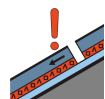
L'irraggiamento notturno sarà parzialmente ridotto. Con il rialzo termico e l'irradiazione solare diurni, nel corso della giornata il pericolo di valanghe bagnate aumenterà.

## Grado Pericolo 2 - Moderato

**AM:**



**Tendenza: Pericolo valanghe in aumento**   
 per Mercoledì il 22.03.2023



Strati deboli persistenti



Snowpack stability: **scarsa**

Stabilità del manto nevoso: **pochi**

Dimensioni valanghe: **medium**

**PM:**



**Tendenza: Pericolo valanghe in aumento**   
 per Mercoledì il 22.03.2023



Strati deboli persistenti



Snowpack stability: **scarsa**

Stabilità del manto nevoso: **pochi**

Dimensioni valanghe: **medium**



Neve bagnata



Snowpack stability: **molto scarsa**

Stabilità del manto nevoso: **pochi**

Dimensioni valanghe: **medium**

La debole neve vecchia deve essere valutata con attenzione. Valanghe bagnate durante la giornata.

Gli strati deboli presenti nella neve vecchia possono distaccarsi a livello molto isolato in seguito al passaggio di alcuni appassionati di sport invernali, soprattutto sui pendii ombreggiati molto ripidi al di sopra dei 2200 m circa, come pure sui pendii molto ripidi esposti a est al di sopra dei 2400 m circa. Le valanghe possono coinvolgere la neve vecchia debole e raggiungere dimensioni medie.

Nel corso della giornata la probabilità di distacco di valanghe bagnate aumenterà, specialmente sui pendii soleggiati, come pure sui pendii molto ripidi esposti a ovest al di sotto dei 2400 m circa.

Le escursioni dovrebbero terminare in tempo.

## Manto nevoso

**Situazione tipo**

st.1: strato debole persistente basale

All'interno del manto di neve vecchia si trovano strati fragili a cristalli angolari, soprattutto sui pendii ombreggiati al di sopra dei 2200 m circa, come pure sui pendii esposti a est e ovest al di sopra dei 2400 m circa.

L'irraggiamento notturno sarà parzialmente ridotto. La superficie del manto nevoso ha formato solo una sottile crosta da rigelo e si ammorbidirà già al mattino. Queste condizioni meteo provocheranno un graduale indebolimento del manto nevoso.



## Tendenza

L'irraggiamento notturno sarà parzialmente ridotto. Con il rialzo termico e l'irradiazione solare diurni, nel corso della giornata il pericolo di valanghe bagnate aumenterà.

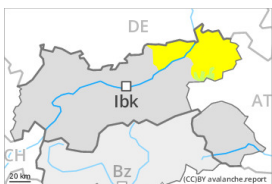
## Grado Pericolo 2 - Moderato

**AM:**



**Tendenza: Pericolo valanghe stabile** →  
per Mercoledì il 22.03.2023

**PM:**



**Tendenza: Pericolo valanghe stabile** →  
per Mercoledì il 22.03.2023



Neve bagnata



Snowpack stability: **molto scarsa**

Stabilità del manto nevoso: **pochi**

Dimensioni valanghe: **medium**

Al mattino predominano per lo più condizioni valanghive favorevoli, poi il pericolo di valanghe bagnate aumenterà.

Nel corso della giornata la probabilità di distacco di valanghe bagnate aumenterà, specialmente sui pendii soleggiati, come pure sui pendii molto ripidi esposti a est e ovest al di sotto dei 2400 m circa. In alcuni punti, le valanghe possono trascinare l'intero manto nevoso bagnato e raggiungere dimensioni medie. Le escursioni dovrebbero terminare in tempo.

### Manto nevoso

Il manto nevoso è stabile durante la mattinata. L'irraggiamento notturno sarà parzialmente ridotto. La superficie del manto nevoso ha formato solo una sottile crosta da rigelo e si ammorbidirà già al mattino. Queste condizioni meteo provocheranno un graduale indebolimento del manto nevoso. È presente poca neve rispetto alla media stagionale alle quote di bassa e media montagna.

### Tendenza

Con il rialzo termico e l'irradiazione solare diurni, aumento del pericolo di valanghe.