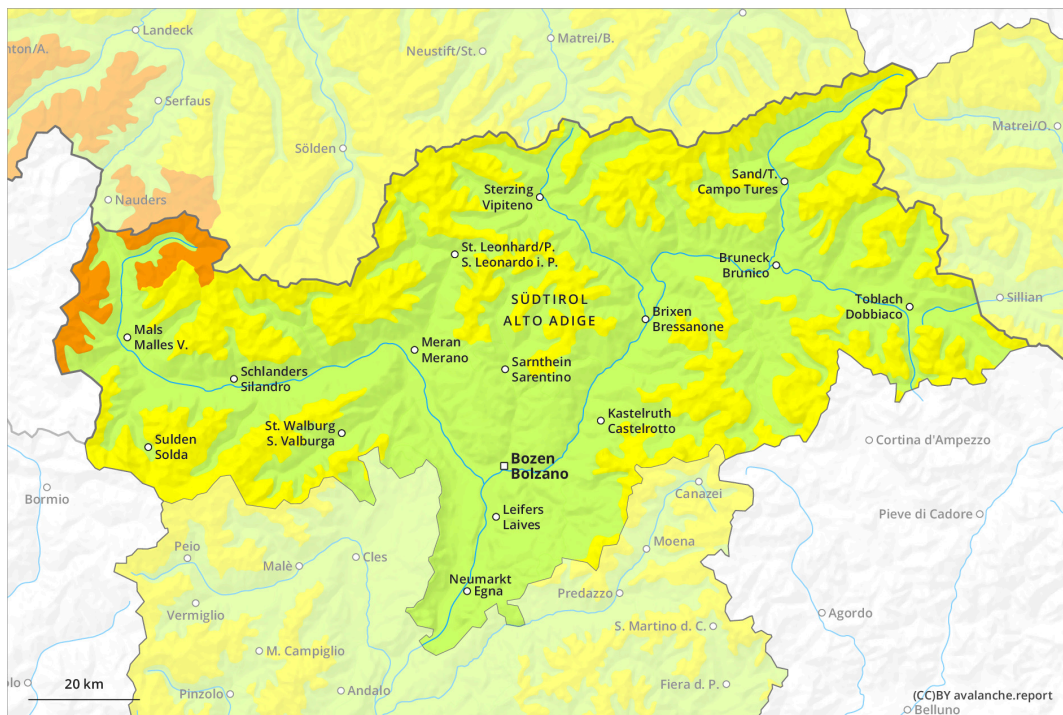
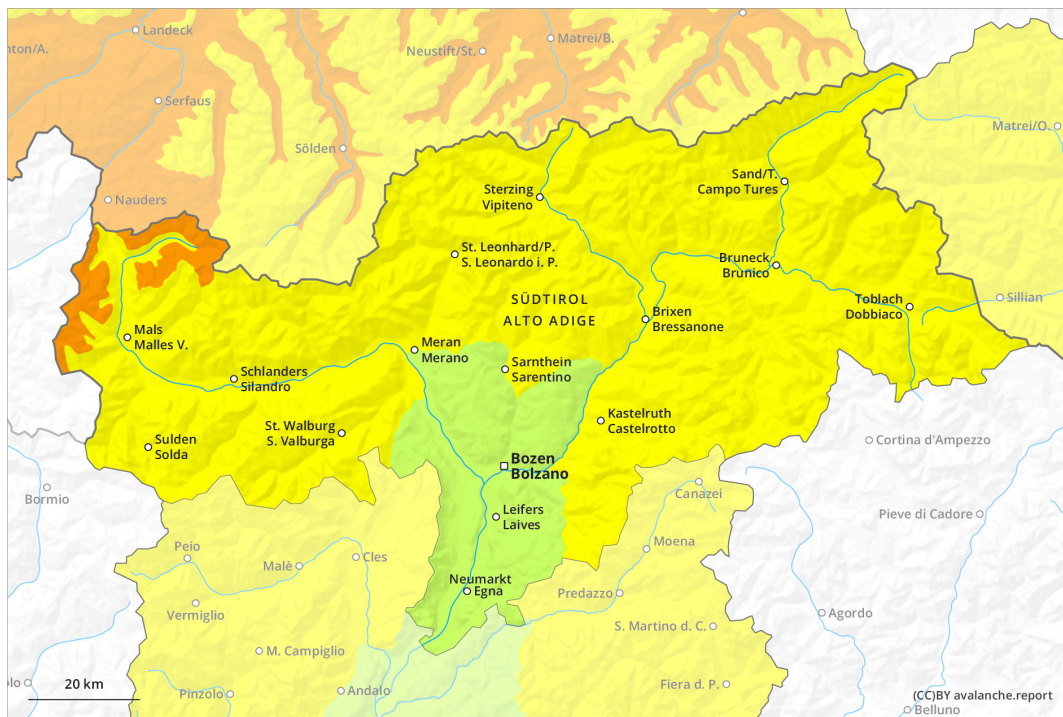


Mattina

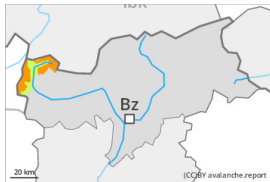


pomeriggio



Grado Pericolo 3 - Marcato

AM:



Tendenza: **Pericolo valanghe in aumento**
per Mercoledì il 22.03.2023



Strati deboli
persistenti



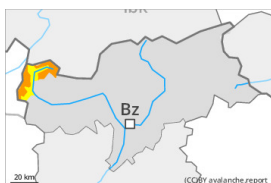
2200m

Snowpack stability: **scarsa**

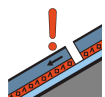
Stabilità del manto nevoso: **alcuni**

Dimensioni valanghe: **medium**

PM:



Tendenza: **Pericolo valanghe in aumento**
per Mercoledì il 22.03.2023



Strati deboli
persistenti



2200m

Snowpack stability: **scarsa**

Stabilità del manto nevoso: **alcuni**

Dimensioni valanghe: **medium**



Neve bagnata



2400m

Snowpack stability: **molto scarsa**

Stabilità del manto nevoso: **pochi**

Dimensioni valanghe: **medium**

La debole neve vecchia deve essere valutata con attenzione. Valanghe bagnate durante la giornata.

Gli strati deboli presenti nella neve vecchia possono distaccarsi sempre ancora in seguito al passaggio di alcuni appassionati di sport invernali, soprattutto sui pendii ombreggiati molto ripidi al di sopra dei 2200 m circa, come pure sui pendii molto ripidi esposti a est al di sopra dei 2400 m circa. Le valanghe possono coinvolgere la neve vecchia debole e raggiungere dimensioni medie. Attenzione sui pendii ripidi estremi esposti a nord est ed est.

Nel corso della giornata la probabilità di distacco di valanghe bagnate aumenterà, specialmente sui pendii solegggiati, come pure sui pendii molto ripidi esposti a ovest al di sotto dei 2400 m circa.

Le escursioni dovrebbero terminare in tempo.

Manto nevoso

Situazione tipo

st.1: strato debole persistente basale

All'interno del manto di neve vecchia si trovano strati fragili a cristalli angolari, soprattutto sui pendii ombreggiati al di sopra dei 2200 m circa, come pure sui pendii esposti a est e ovest al di sopra dei 2400 m circa.

L'irraggiamento notturno sarà parzialmente ridotto. La superficie del manto nevoso ha formato solo una sottile crosta da rigelo e si ammorbidirà già al mattino. Queste condizioni meteo provocheranno un graduale indebolimento del manto nevoso.

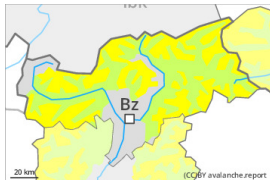


Tendenza

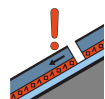
L'irraggiamento notturno sarà parzialmente ridotto. Con il rialzo termico e l'irradiazione solare diurni, nel corso della giornata il pericolo di valanghe bagnate aumenterà.

Grado Pericolo 2 - Moderato

AM:



Tendenza: Pericolo valanghe in aumento 
 per Mercoledì il 22.03.2023



Strati deboli persistenti

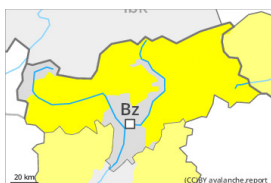



Snowpack stability: **scarsa**

Stabilità del manto nevoso: **pochi**

Dimensioni valanghe: **medium**

PM:



Tendenza: Pericolo valanghe in aumento 
 per Mercoledì il 22.03.2023



Strati deboli persistenti



Snowpack stability: **scarsa**

Stabilità del manto nevoso: **pochi**

Dimensioni valanghe: **medium**



Neve bagnata



Snowpack stability: **molto scarsa**

Stabilità del manto nevoso: **pochi**

Dimensioni valanghe: **medium**

La debole neve vecchia deve essere valutata con attenzione. Valanghe bagnate durante la giornata.

Gli strati deboli presenti nella neve vecchia possono distaccarsi a livello molto isolato in seguito al passaggio di alcuni appassionati di sport invernali, soprattutto sui pendii ombreggiati molto ripidi al di sopra dei 2200 m circa, come pure sui pendii molto ripidi esposti a est al di sopra dei 2400 m circa. Le valanghe possono coinvolgere la neve vecchia debole e raggiungere dimensioni medie.

Nel corso della giornata la probabilità di distacco di valanghe bagnate aumenterà, specialmente sui pendii soleggiati, come pure sui pendii molto ripidi esposti a ovest al di sotto dei 2400 m circa.

Le escursioni dovrebbero terminare in tempo.

Manto nevoso

Situazione tipo

st.1: strato debole persistente basale

All'interno del manto di neve vecchia si trovano strati fragili a cristalli angolari, soprattutto sui pendii ombreggiati al di sopra dei 2200 m circa, come pure sui pendii esposti a est e ovest al di sopra dei 2400 m circa.

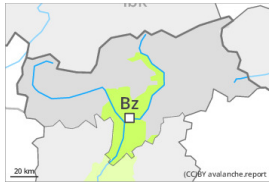
L'irraggiamento notturno sarà parzialmente ridotto. La superficie del manto nevoso ha formato solo una sottile crosta da rigelo e si ammorbidirà già al mattino. Queste condizioni meteo provocheranno un graduale indebolimento del manto nevoso.



Tendenza

L'irraggiamento notturno sarà parzialmente ridotto. Con il rialzo termico e l'irradiazione solare diurni, nel corso della giornata il pericolo di valanghe bagnate aumenterà.

Grado Pericolo 1 - Debole



Tendenza: Pericolo valanghe stabile →
per Mercoledì il 22.03.2023

Con l'irradiazione solare, nel corso della giornata il pericolo di colate umide e bagnate aumenterà leggermente.

Gli accumuli di neve ventata meno recenti dovrebbero essere valutati con attenzione soprattutto sui pendii ripidi ombreggiati in quota.

Il sole e il calore causeranno nel corso della giornata un progressivo inumidimento del manto nevoso. In tutte le regioni sono possibili isolate colate umide e bagnate per lo più di piccole dimensioni.

Manto nevoso

Gli accumuli di neve ventata per lo più di piccole dimensioni sono in parte ancora instabili soprattutto sui pendii ombreggiati al di sopra del limite del bosco. È presente solo poca neve.

Tendenza

Con il rialzo termico e l'irradiazione solare diurni, leggero aumento del pericolo di valanghe.