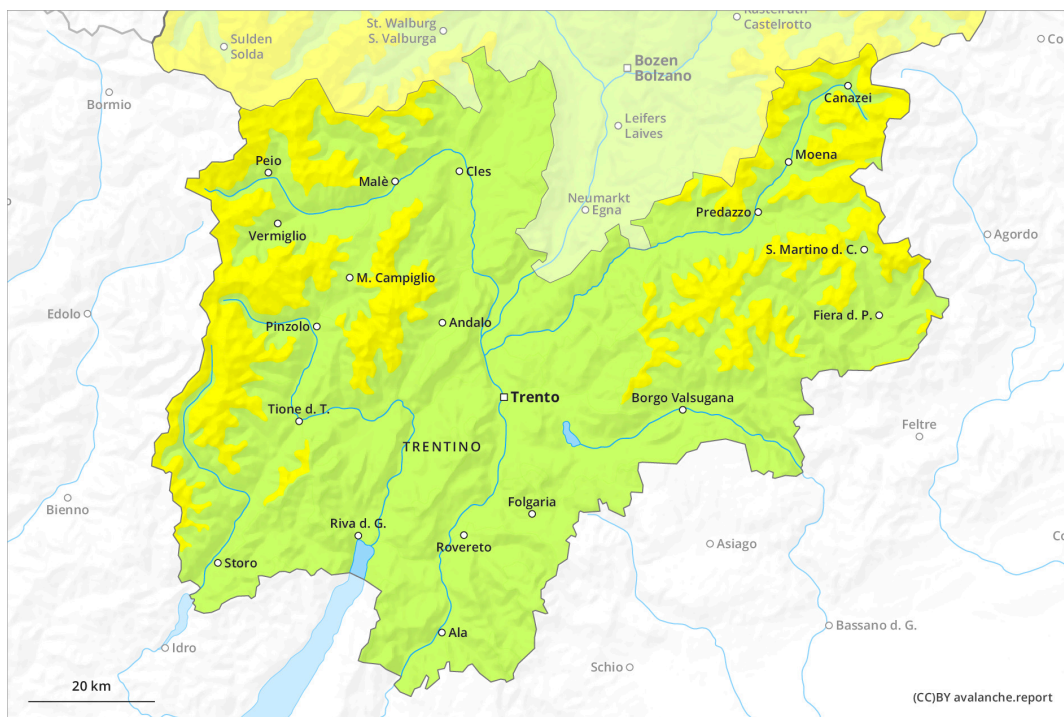
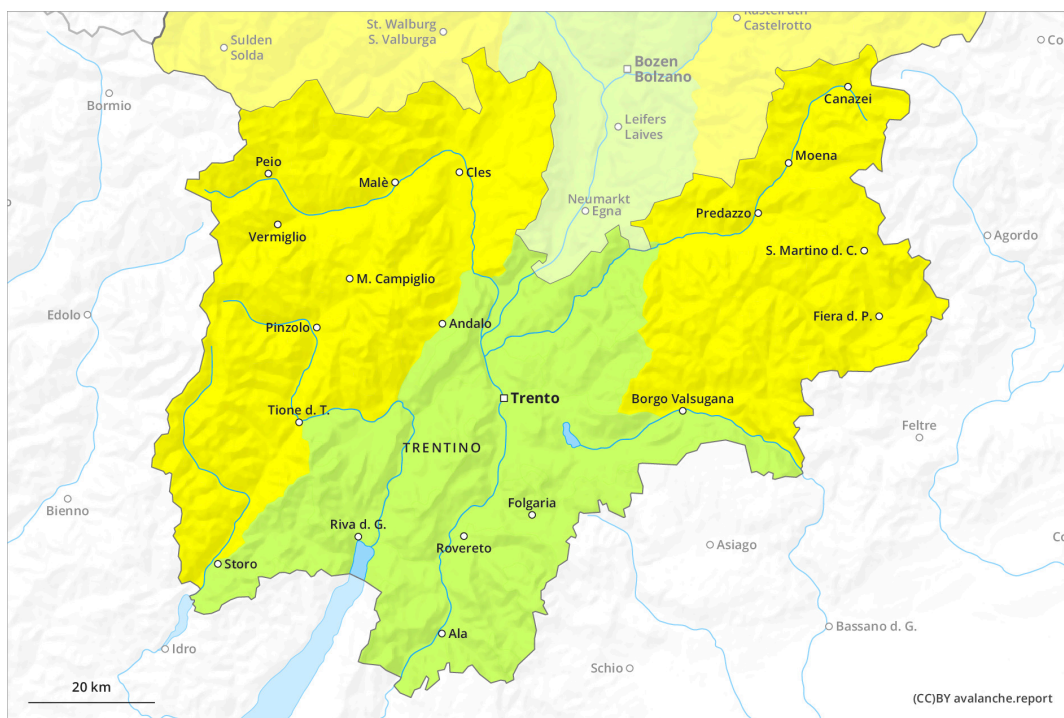




# AM

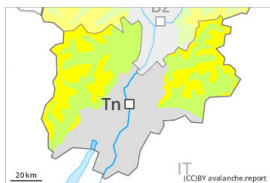


# PM



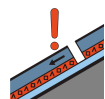
## Grado de Peligro 2 - Limitado

**AM:**



2200m

**Tendencia: peligro de aludes en aumento**  
 en Miércoles 22 03 2023



Capas débiles persistentes



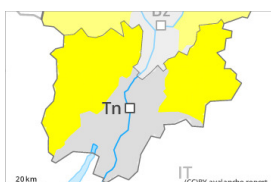
2200m

Estabilidad del manto de nieve: **pobre**

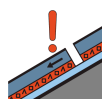
Frecuencia: **pocas**

Tamaño del alud: **mediano**

**PM:**



**Tendencia: peligro de aludes en aumento**  
 en Miércoles 22 03 2023



Capas débiles persistentes



2200m

Estabilidad del manto de nieve: **pobre**

Frecuencia: **pocas**

Tamaño del alud: **mediano**



Nieve húmeda



2400m

Estabilidad del manto de nieve: **muy pobre**

Frecuencia: **pocas**

Tamaño del alud: **mediano**

El problema de capas débiles persistentes debe evaluarse con atención. Aludes de nieve húmeda durante el día.

Las capas débiles en la nieve antigua pueden ser desencadenadas de manera muy aislada al paso de montañeros, sobre todo en las laderas umbrías muy inclinadas por encima de los 2200 m aproximadamente, y en las laderas muy inclinadas orientadas a este por encima de los 2400 m aproximadamente. Los aludes pueden implicar el manto de nieve antigua débil y alcanzar un tamaño mediano.

En el transcurso de la jornada la probabilidad de desencadenamiento de aludes de nieve muy húmeda aumentará, especialmente en las laderas solanas, y en las laderas muy inclinadas orientadas a oeste por debajo de los 2400 m aproximadamente.

Las excursiones de montaña deben acabar a tiempo.

### Manto nivoso

**Patrones de peligro**

pp.1: capas débiles persistentes profundas

En el manto de nieve antigua hay capas débiles de cristales facetados, sobre todo en las laderas umbrías por encima de los 2200 m aproximadamente, y en las laderas orientadas a este y oeste por encima de los 2400 m aproximadamente.

El enfriamiento nocturno será en algunos casos reducido. La superficie del manto de nieve se ha vuelto a helar, pero solo ha formado una fina costra y se ablandará ya durante la mañana. Estas condiciones del



tiempo provocarán un gradual debilitamiento del manto de nieve.

## Tendencia

El enfriamiento nocturno será en algunos casos reducido. Con el aumento de la temperatura diurna y la radiación solar, en el transcurso de la jornada el peligro de aludes de nieve muy húmeda aumentará.

## Grado de Peligro 1 - Débil



**Tendencia: peligro de aludes sin cambios** →  
en Miércoles 22 03 2023

Con la radiación solar, en el transcurso de la jornada el peligro de purgas de nieve húmeda o muy húmeda aumentará ligeramente.

Las placas de viento menos recientes deberían ser evaluadas con cautela sobre todo en laderas umbrías inclinadas en altitud.

En el transcurso de la jornada el sol y el calor causarán una progresiva humidificación del manto de nieve. En todos los sectores son posibles algunas purgas de nieve húmeda o muy húmeda como mínimo de tamaño pequeño.

### Manto nivoso

Las placas de viento, en su mayoría de tamaño pequeño, son en parte aún inestables sobre todo en laderas umbrías por encima del límite del bosque. Solo hay un poco de nieve.

### Tendencia

A consecuencia del aumento de la temperatura diurna y la radiación solar, ligero aumento del peligro de aludes.