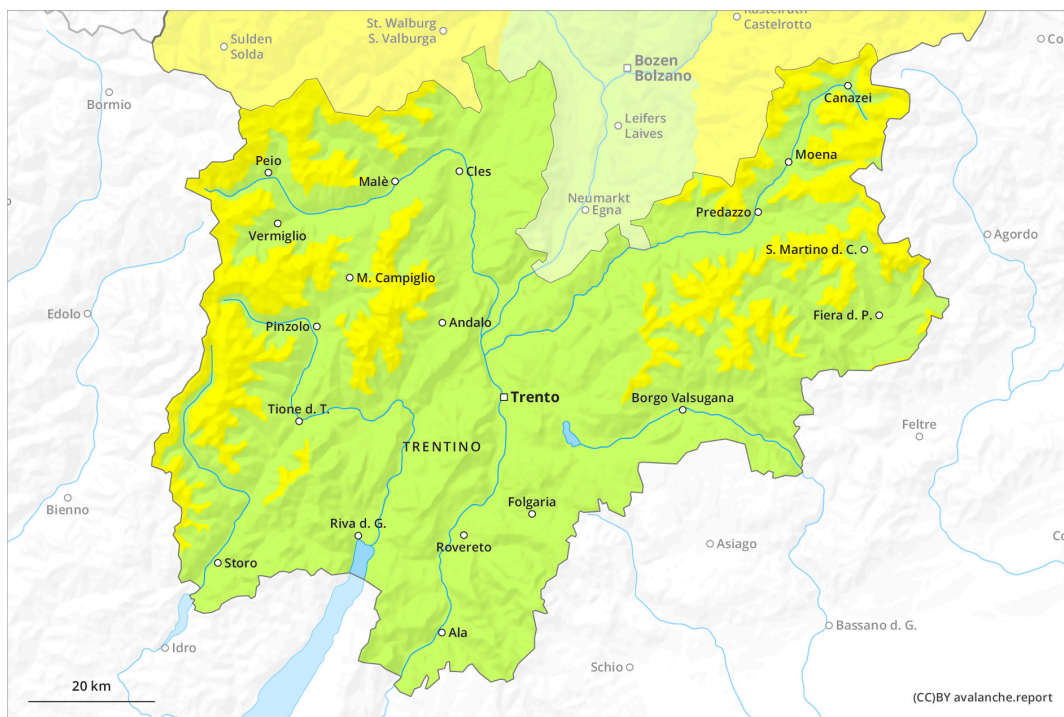
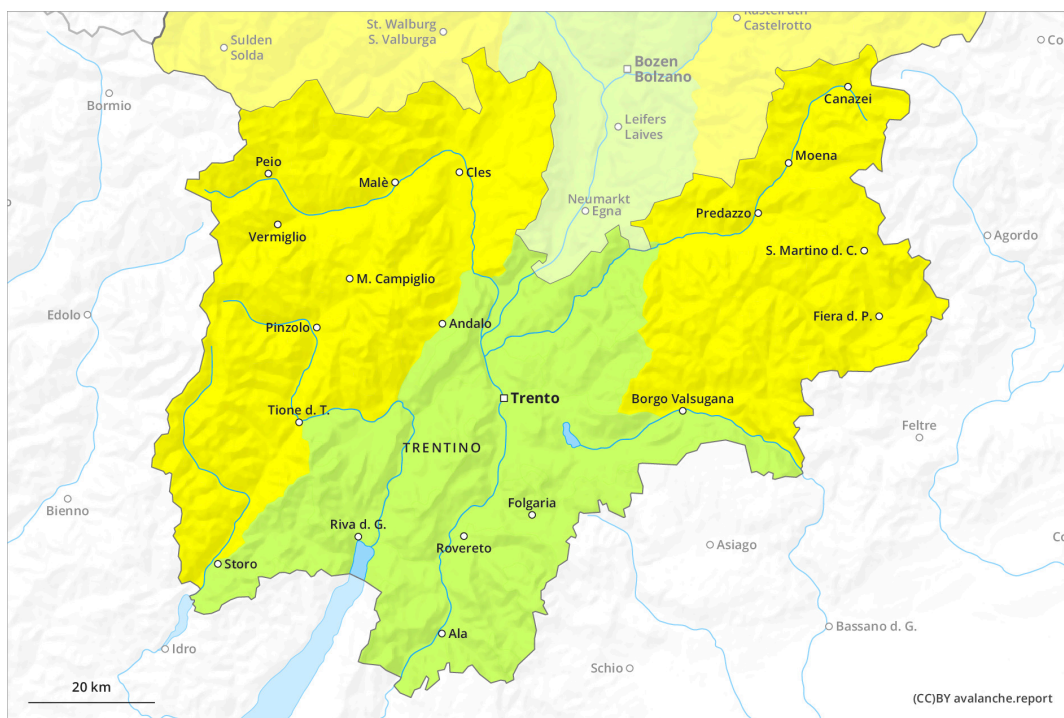




AM

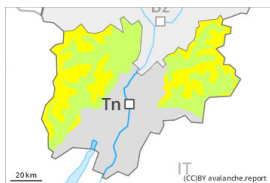


PM





Grau de Perill 2 - Moderat

AM:

2200m

Tendència: perill d'allaus en augment

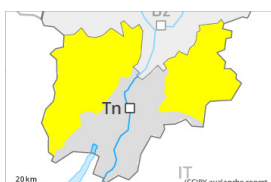
enDijous 23 03 2023



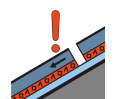
Capa feble persistent



2200m

Estabilitat del mantell de neu: **pobre**
freqüència: **poques**
Mida d'allau: **mitjana****PM:****Tendència: perill d'allaus en augment**

enDijous 23 03 2023



Capa feble persistent



2200m

Estabilitat del mantell de neu: **pobre**
freqüència: **poques**
Mida d'allau: **mitjana**

Neu humida



2600m

Estabilitat del mantell de neu: **molt pobre**
freqüència: **poques**
Mida d'allau: **mitjana**

El problema de capes febles persistents ha d'avaluar-se amb atenció. Allaus humides al llarg del dia.

Les capes febles a la neu vella poden ser desencadenades de manera molt aïllada al pas de muntanyencs, sobretot en vessants obacs molt inclinats per sobre dels 2200 m aproximadament, i també en vessants molt inclinats orientats a est per sobre dels 2400 m aproximadament. Les allaus poden implicar el mantell de neu vella feble i assolir mida mitjana.

En el transcurs de la jornada la probabilitat de desencadenament d'allaus molt humides augmentarà, especialment en vessants assolellats, i també en vessants molt inclinats orientats a oest per sota dels 2600 m aproximadament.

Les excursions de muntanya han de finalitzar a l'hora.

Mantell de neu

Patrons de perill

pp.1: capa feble persistent

Al mantell de neu vella hi ha capes febles de cristalls facetats, sobretot en vessants obacs per sobre dels 2200 m aproximadament, i també en vessants orientats a est i oest per sobre dels 2400 m aproximadament.

El refredament nocturn serà en alguns casos reduït. La superfície del mantell de neu s'ha regelat, però només ha format una fina crosta i s'estovarà ja durant el matí. Aquestes condicions del temps provocaran un gradual afebliment del mantell de neu.



Tendència

El refredament nocturn serà en alguns casos reduït. Amb l'augment de la temperatura diürna i la radiació solar, en el transcurs de la jornada el perill d'allaus de neu molt humida augmentarà.



Grau de Perill 1 - Feble



Tendència: Perill d'allaus constant →
enDijous 23 03 2023

El principal perill són les purgues de neu humida i molt humida.

Al matí l'activitat d'allaus de neu humida i molt humida petites i mitjanes naturals disminuirà progressivament, especialment en vessants assolellats en altitud, i també en vessants obacs molt inclinats per sota dels 2200 m aproximadament.

Les capes febles a la neu vella poden ser desencadenades de manera molt aïllada al pas de muntanyencs.

Mantell de neu

Patrons de perill

pp.10: escenari de primavera

pp.1: capa feble persistent

La superfície del mantell de neu es refredarà tot just durant la nit ennuvolada i ja s'estovarà al matí.

Aquestes condicions del temps provocaran un gradual afebliment del mantell de neu.

Al mantell de neu vella hi ha capes febles de cristalls facetats.

Les condicions de temps primaveral han causat una gradual humidificació del mantell de neu, sobretot en vessants assolellats inclinats en cotes altes, i també en vessants orientats a oest, nord i est en cotes mitges i altes.

Tendència

El refredament nocturn serà en alguns casos reduït. El principal perill són les allaus de neu humida i molt humida.