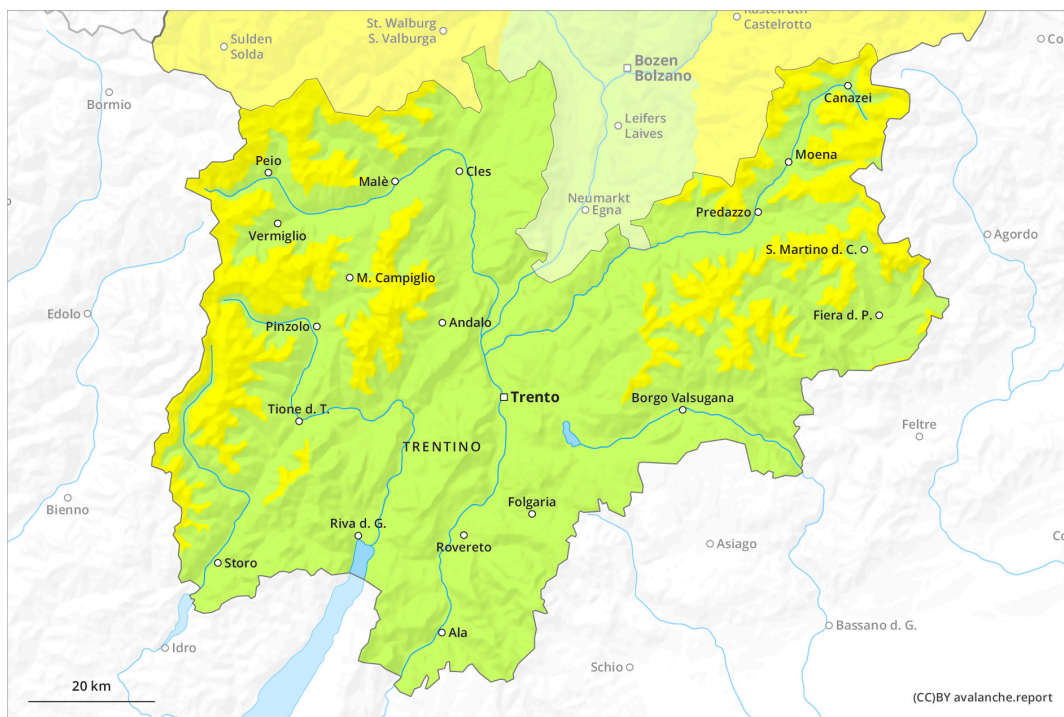
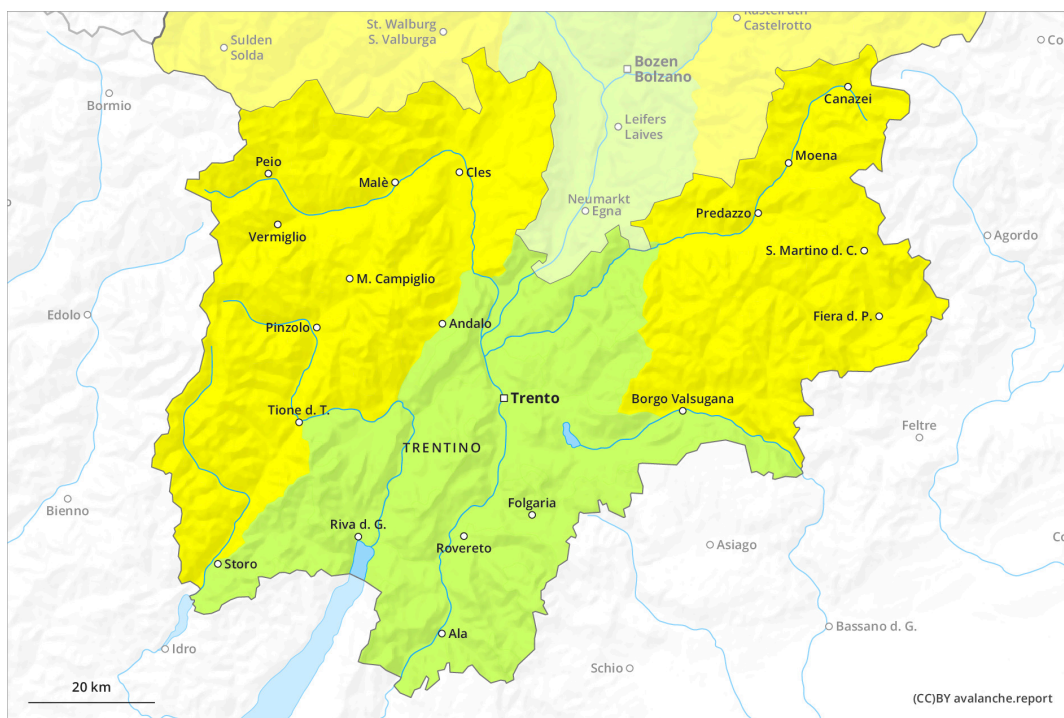




AM

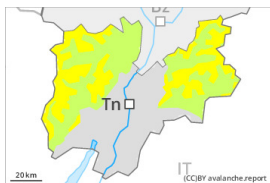


PM



Grado de Peligro 2 - Limitado

AM:



Tendencia: peligro de aludes en aumento ↗
 en Jueves 23 03 2023



Capas débiles persistentes

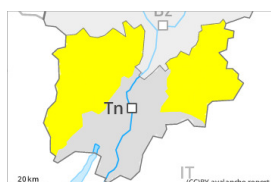


Estabilidad del manto de nieve: **pobre**

Frecuencia: **pocas**

Tamaño del alud: **mediano**

PM:



Tendencia: peligro de aludes en aumento ↗
 en Jueves 23 03 2023



Capas débiles persistentes



Estabilidad del manto de nieve: **pobre**

Frecuencia: **pocas**

Tamaño del alud: **mediano**



Nieve húmeda



Estabilidad del manto de nieve: **muy pobre**

Frecuencia: **pocas**

Tamaño del alud: **mediano**

El problema de capas débiles persistentes debe evaluarse con atención. Aludes de nieve húmeda durante el día.

Las capas débiles en la nieve antigua pueden ser desencadenadas de manera muy aislada al paso de montañeros, sobre todo en las laderas umbrías muy inclinadas por encima de los 2200 m aproximadamente, y en las laderas muy inclinadas orientadas a este por encima de los 2400 m aproximadamente. Los aludes pueden implicar el manto de nieve antigua débil y alcanzar un tamaño mediano.

En el transcurso de la jornada la probabilidad de desencadenamiento de aludes de nieve muy húmeda aumentará, especialmente en las laderas solanas, y en las laderas muy inclinadas orientadas a oeste por debajo de los 2600 m aproximadamente.

Las excursiones de montaña deben acabar a tiempo.

Manto nivoso

Patrones de peligro (pp.1: capas débiles persistentes profundas)

En el manto de nieve antigua hay capas débiles de cristales facetados, sobre todo en las laderas umbrías por encima de los 2200 m aproximadamente, y en las laderas orientadas a este y oeste por encima de los 2400 m aproximadamente.

El enfriamiento nocturno será en algunos casos reducido. La superficie del manto de nieve se ha vuelto a helar, pero solo ha formado una fina costra y se ablandará ya durante la mañana. Estas condiciones del



tiempo provocarán un gradual debilitamiento del manto de nieve.

Tendencia

El enfriamiento nocturno será en algunos casos reducido. Con el aumento de la temperatura diurna y la radiación solar, en el transcurso de la jornada el peligro de aludes de nieve muy húmeda aumentará.



Grado de Peligro 1 - Débil



Tendencia: **peligro de aludes sin cambios** →

en Jueves 23 03 2023

El peligro principal son las purgas de nieve húmeda o muy húmeda.

Por la mañana la actividad de aludes de nieve húmeda y muy húmeda pequeños y medianos naturales disminuirá progresivamente, especialmente en las laderas solanas en altitud, y en las laderas umbrías muy inclinadas por debajo de los 2200 m aproximadamente.

Las capas débiles en la nieve antigua pueden ser desencadenadas de manera muy aislada al paso de montañeros.

Manto nivoso

Patrones de peligro

pp.10: escenario de primavera

pp.1: capas débiles persistentes profundas

La superficie del manto de nieve se enfriará apenas durante la noche nublada y ya se ablandará por la mañana. Estas condiciones del tiempo provocarán un gradual debilitamiento del manto de nieve.

En el manto de nieve antigua hay capas débiles de cristales facetados.

Las condiciones meteorológicas primaverales han causado una gradual humidificación del manto de nieve, sobre todo en las laderas solanas inclinadas en cotas altas, y en las laderas orientadas a oeste, norte y este en cotas medias y altas.

Tendencia

El enfriamiento nocturno será en algunos casos reducido. El peligro principal son las avalanchas de nieve húmeda o muy húmeda.