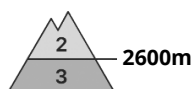


Grado Pericolo 3 - Marcato



Tendenza: Pericolo valanghe stabile →
 per Venerdì il 24.03.2023



Neve bagnata



Snowpack stability: **molto scarsa**

Stabilità del manto nevoso: **pochi**

Dimensioni valanghe: **large**



Strati deboli persistenti



Snowpack stability: **scarsa**

Stabilità del manto nevoso: **pochi**

Dimensioni valanghe: **medium**

A partire dalla mattinata saranno possibili valanghe bagnate. La debole neve vecchia deve essere valutata con attenzione.

A partire dalla mattinata saranno previste isolate, poi con il rialzo termico e l'irradiazione solare diurni sempre più numerose valanghe bagnate in parte anche di grandi dimensioni. Ciò soprattutto sui pendii ripidi esposti a est, sud e ovest al di sotto dei 2600 m circa, come pure sui pendii ombreggiati ripidi al di sotto dei 2400 m circa. In alcuni punti, le valanghe possono trascinare l'intero manto nevoso bagnato e raggiungere dimensioni piuttosto grandi. Ciò specialmente sui pendii ripidi esposti a est. Le escursioni e le salite ai rifugi dovrebbero iniziare e terminare in tempo.

Gli strati deboli presenti nella neve vecchia possono distaccarsi a livello molto isolato in seguito al passaggio di alcuni appassionati di sport invernali, soprattutto sui pendii ombreggiati molto ripidi al di sopra dei 2200 m circa, come pure sui pendii molto ripidi esposti a est al di sopra dei 2400 m circa. Le valanghe possono coinvolgere la neve vecchia debole e raggiungere dimensioni medie. Attenzione sui pendii ripidi estremi esposti a nord est ed est.

Manto nevoso

Situazione tipo

st.10: situazione primaverile

st.1: strato debole persistente basale

All'interno del manto di neve vecchia si trovano strati fragili a cristalli angolari, soprattutto sui pendii ombreggiati al di sopra dei 2200 m circa, come pure sui pendii esposti a est e ovest al di sopra dei 2400 m circa.

Le condizioni meteo primaverili hanno causato un progressivo impregnamento del manto nevoso. L'irraggiamento notturno sarà in molte regioni ridotto. La superficie del manto nevoso ha formato solo una sottile crosta da rigelo e si ammorbidirà rapidamente. Sui pendii ripidi esposti al sole, al di sotto dei 2600 m circa: Il manto nevoso è completamente saturo d'acqua.

Sui pendii ripidi ombreggiati, al di sotto dei 2400 m circa: Il manto nevoso sarà progressivamente umido.



Tendenza

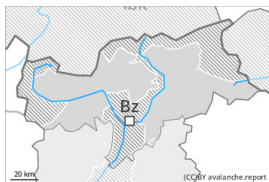
L'irraggiamento notturno sarà parzialmente ridotto. La principale fonte di pericolo è costituita da valanghe umide e bagnate. Con neve fresca e vento, durante la sera il pericolo di valanghe asciutte aumenterà leggermente.

Grado Pericolo 2 - Moderato



Tendenza: **Pericolo valanghe stabile** →

per Venerdì il 24.03.2023



Neve bagnata



2600m

Snowpack stability: **molto scarsa**

Stabilità del manto nevoso: **pochi**

Dimensioni valanghe: **medium**



Strati deboli
persistenti



2200m

Snowpack stability: **scarsa**

Stabilità del manto nevoso: **pochi**

Dimensioni valanghe: **medium**

Già durante la mattinata saranno possibili valanghe bagnate. La debole neve vecchia deve essere valutata con attenzione.

A partire dalla mattinata, sono possibili valanghe bagnate di piccole e medie dimensioni. Nel corso della giornata, l'attività di valanghe bagnate spontanee aumenterà progressivamente, specialmente sui pendii soleggiati al di sotto dei 2600 m circa, come pure sui pendii ombreggiati molto ripidi al di sotto dei 2400 m circa.

Gli strati deboli presenti nella neve vecchia possono distaccarsi a livello molto isolato in seguito al passaggio di alcuni appassionati di sport invernali, soprattutto sui pendii ombreggiati molto ripidi al di sopra dei 2200 m circa, come pure sui pendii molto ripidi esposti a est al di sopra dei 2400 m circa. Le valanghe possono coinvolgere la neve vecchia debole e raggiungere dimensioni medie. È raccomandata una certa esperienza nella valutazione del pericolo di valanghe.

Manto nevoso

Situazione tipo

st.10: situazione primaverile

st.1: strato debole persistente basale

La superficie del manto nevoso non riuscirà a rigelarsi durante la notte coperta e risulterà ammorbidita già al mattino. Le condizioni meteo primaverili hanno causato un graduale impregnamento del manto nevoso, soprattutto sui pendii soleggiati ripidi ad alta quota e in alta montagna, come pure sui pendii esposti a ovest, nord ed est alle quote medie e alte. Queste condizioni provocheranno un indebolimento del manto nevoso.

All'interno del manto di neve vecchia si trovano strati fragili a cristalli angolari, soprattutto sui pendii ombreggiati al di sopra dei 2200 m circa, come pure sui pendii esposti a est e ovest al di sopra dei 2400 m circa.

Tendenza

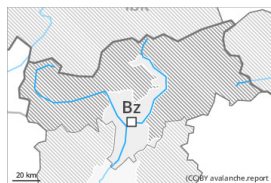
L'irraggiamento notturno sarà parzialmente ridotto. La principale fonte di pericolo è costituita da valanghe



umide e bagnate. Venerdì: Con neve fresca e vento, durante la sera il pericolo di valanghe asciutte aumenterà leggermente.



Grado Pericolo 1 - Debole



Tendenza: Pericolo valanghe stabile →
per Venerdì il 24.03.2023

La principale fonte di pericolo è costituita da colate umide e bagnate.

Al mattino, l'attività di valanghe umide e bagnate di piccole e medie dimensioni spontanee aumenterà progressivamente, specialmente sui pendii soleggiati in quota, come pure sui pendii ombreggiati molto ripidi al di sotto dei 2200 m circa.

Gli strati deboli presenti nella neve vecchia possono distaccarsi a livello molto isolato in seguito al passaggio di alcuni appassionati di sport invernali.

Manto nevoso

Situazione tipo

st.10: situazione primaverile

st.1: strato debole persistente basale

La superficie del manto nevoso non riuscirà a rigelarsi durante la notte coperta e risulterà ammorbidita già al mattino. Le condizioni meteo primaverili hanno causato un graduale impregnamento del manto nevoso, soprattutto sui pendii soleggiati ripidi ad alta quota e in alta montagna, come pure sui pendii esposti a ovest, nord ed est alle quote medie e alte. Queste condizioni provocheranno un indebolimento del manto nevoso.

All'interno del manto di neve vecchia si trovano strati fragili a cristalli angolari.

Tendenza

L'irraggiamento notturno sarà parzialmente ridotto. La principale fonte di pericolo è costituita da valanghe umide e bagnate.