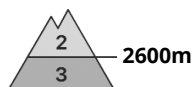
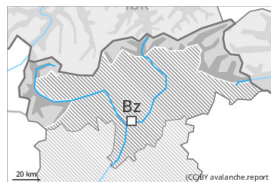


Grau de Perill 3 - Marcat



Tendència: Perill d'allaus constant →
en Divendres 24 03 2023



Neu humida



Estabilitat del mantell de neu: **molt pobre**

freqüència: **poques**

Mida d'allau: **gran**



Capa feble persistent



Estabilitat del mantell de neu: **pobre**

freqüència: **poques**

Mida d'allau: **mitjana**

A partir de la matinada seran possibles allaus de neu molt humida. El problema de capes febles persistents ha d'avaluar-se amb atenció.

A partir de la matinada són d'esperar allaus de neu molt humida aïllades, amb l'augment de la temperatura diurna i la radiació solar més abundants, i en alguns casos fins i tot de mida gran. Això es dona especialment en vessants inclinats orientats a est, sud i oest per sota dels 2600 m aproximadament, i també en vessants obacs inclinats per sota dels 2400 m aproximadament. En alguns indrets, les allaus poden arrossegar tot el mantell de neu humida i atènyer mides força grans. Això s'aplica principalment en vessants inclinats orientats a est. Les excursions de muntanya i els accessos als refugis de muntanya han de començar i acabar a l'hora.

Les capes febles a la neu vella poden ser desencadenades de manera molt aïllada al pas de muntanyencs, sobretot en vessants obacs molt inclinats per sobre dels 2200 m aproximadament, i també en vessants molt inclinats orientats a est per sobre dels 2400 m aproximadament. Les allaus poden implicar el mantell de neu vella feble i assolir mida mitjana. Precaució en vessants extremadament inclinats orientats a nord-est i est.

Mantell de neu

Patrons de perill

pp.10: escenari de primavera

pp.1: capa feble persistent

Al mantell de neu vella hi ha capes febles de cristalls facetats, sobretot en vessants obacs per sobre dels 2200 m aproximadament, i també en vessants orientats a est i oest per sobre dels 2400 m aproximadament.

Les condicions de temps primaveral han causat un progressiu amarament del mantell de neu. El refredament nocturn serà en molts sectors reduït. La superfície del mantell de neu s'ha regelat, però només ha format una fina crosta i s'estovarà ràpidament. Als vessants inclinats assolellats, per sota dels 2600 m aproximadament: El mantell de neu està completament saturat d'aigua.

Als vessants inclinats obacs, per sota dels 2400 m aproximadament: El mantell de neu esdevindrà



progressivament humit.

Tendència

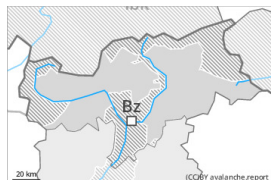
El refredament nocturn serà en alguns casos reduït. El principal perill són les allaus de neu humida i molt humida. Amb la neu recent i el vent, durant el vespre el perill d'allaus de neu seca augmentarà lleugerament.

Grau de Perill 2 - Moderat



Tendència: Perill d'allaus constant

en Divendres 24 03 2023



Neu humida



2600m

Estabilitat del mantell de neu: **molt pobre**

freqüència: **poques**

Mida d'allau: **mitjana**



Capa feble persistent



2200m

Estabilitat del mantell de neu: **pobre**

freqüència: **poques**

Mida d'allau: **mitjana**

Ja durant la matinada seran possibles allaus de neu molt humida. El problema de capes febles persistents ha d'avaluar-se amb atenció.

A partir de la matinada, són possibles allaus de neu molt humida de mida petita i mitjana. En el transcurs de la jornada l'activitat d'allaus de neu molt humida naturals disminuirà progressivament, especialment en vessants assolellats per sota dels 2600 m aproximadament, i també en vessants obacs molt inclinats per sota dels 2400 m aproximadament.

Les capes febles a la neu vella poden ser desencadenades de manera molt aïllada al pas de muntanyencs, sobretot en vessants obacs molt inclinats per sobre dels 2200 m aproximadament, i també en vessants molt inclinats orientats a est per sobre dels 2400 m aproximadament. Les allaus poden implicar el mantell de neu vella feble i assolir mida mitjana.

És recomanable una certa experiència en l'avaluació del perill d'allaus.

Mantell de neu

Patrons de perill

pp.10: escenari de primavera

pp.1: capa feble persistent

La superfície del mantell de neu es refredarà tot just durant la nit ennuvolada i ja s'estovarà al matí. Les condicions de temps primaveral han causat un gradual amarament del mantell de neu, sobretot en vessants assolellats inclinats en cotes altes i a l'alta muntanya, i també en vessants orientats a oest, nord i est en cotes mitges i altes. Aquestes condicions provocaran un afebliment del mantell de neu.

Al mantell de neu vella hi ha capes febles de cristalls facetats, sobretot en vessants obacs per sobre dels 2200 m aproximadament, i també en vessants orientats a est i oest per sobre dels 2400 m aproximadament.

Tendència

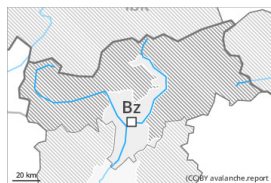
El refredament nocturn serà en alguns casos reduït. El principal perill són les allaus de neu humida i molt humida. Divendres: Amb la neu recent i el vent, durant el vespre el perill d'allaus de neu seca augmentarà



lleugerament.



Grau de Perill 1 - Feble



Tendència: Perill d'allaus constant →
en Divendres 24 03 2023

El principal perill són les purgues de neu humida i molt humida.

Al matí l'activitat d'allaus de neu humida i molt humida petites i mitjanes naturals disminuirà progressivament, especialment en vessants assolellats en altitud, i també en vessants obacs molt inclinats per sota dels 2200 m aproximadament.

Les capes febles a la neu vella poden ser desencadenades de manera molt aïllada al pas de muntanyencs.

Mantell de neu

Patrons de perill

pp.10: escenari de primavera

pp.1: capa feble persistent

La superfície del mantell de neu es refredarà tot just durant la nit ennuvolada i ja s'estovarà al matí. Les condicions de temps primaveral han causat un gradual amarament del mantell de neu, sobretot en vessants assolellats inclinats en cotes altes i a l'alta muntanya, i també en vessants orientats a oest, nord i est en cotes mitges i altes. Aquestes condicions provocaran un afebliment del mantell de neu.

Al mantell de neu vella hi ha capes febles de cristalls facetats.

Tendència

El refredament nocturn serà en alguns casos reduït. El principal perill són les allaus de neu humida i molt humida.