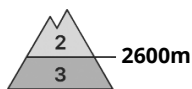


Grau de Perill 3 - Marcat



Tendència: **perill d'allaus en disminució**
enDiumenge 26 03 2023



Neu humida



2600m

Estabilitat del mantell de neu: **molt pobre**

freqüència: **algunes**

Mida d'allau: **mitjana**



Capa feble persistent



2400m

Estabilitat del mantell de neu: **pobre**

freqüència: **poques**

Mida d'allau: **mitjana**

Són possibles allaus naturals de neu molt humida. El problema de capes febles persistents ha d'avaluar-se amb atenció.

Ja al matí són possibles allaus de neu molt humida aïllades, amb l'augment de la temperatura diürna més abundants, i en alguns casos fins i tot de mida mitjana. Això es dona en vessants assolellats per sota dels 2600 m aproximadament, i també en vessants orientats a oest i est per sota dels 2400 m aproximadament, de manera aïllada també en vessants orientats a nord per sota dels 2200 m aproximadament. A conseqüència de la radiació solar, són probables cada cop més nombroses allaus de neu sense cohesió. Això es dona especialment en vessants assolellats extremadament inclinats als sectors més afectats per les precipitacions.

Les capes febles a la neu vella poden ser desencadenades de manera molt aïllada al pas de muntanyencs, sobretot en vessants obacs molt inclinats per sobre dels 2400 m aproximadament. Les allaus poden implicar el mantell de neu vella feble i assolir mida mitjana. Precaució sobretot en vessants extremadament inclinats orientats a nord-est.

El problema de neu ventada recent requereix atenció, especialment als sectors més afectats per les precipitacions en cotes altes i a l'alta muntanya.

Mantell de neu

Patrons de perill

pp.10: escenari de primavera

pp.1: capa feble persistent

Ha caigut pluja fins als 2400 m en alguns sectors. Les condicions de temps han causat un progressiu amarament del mantell de neu. El refredament nocturn serà molt limitat. La superfície del mantell de neu es regelarà molt poc i s'estovarà ràpidament. En totes les orientacions, per sota dels 2600 m aproximadament: El mantell de neu és molt humit en molts indrets. El mantell de neu és més sec en cotes superiors.

Al mantell de neu vella hi ha capes febles de cristalls facetats, sobretot en vessants obacs per sobre dels



2400 m aproximadament.

Tendència

Progressiu afebliment del perill d'allaus de neu molt humida. El diumenge caurà una mica de neu en alguns sectors, especialment al nord.

Grau de Perill 2 - Moderat



Tendència: **perill d'allaus en disminució**
enDiumenge 26 03 2023



Neu humida



2600m

Estabilitat del mantell de neu: **molt pobre**

freqüència: **poques**

Mida d'allau: **mitjana**



Capa feble persistent



2400m

Estabilitat del mantell de neu: **pobre**

freqüència: **poques**

Mida d'allau: **mitjana**

Són possibles allaus naturals de neu molt humida. El problema de capes febles persistents ha d'avaluar-se amb atenció.

Ja al matí són possibles allaus de neu molt humida aïllades. Aquestes són en part de mida mitjana. Això es dona en vessants assolellats per sota dels 2600 m aproximadament, i també en vessants orientats a oest i est per sota dels 2400 m aproximadament, de manera aïllada també en vessants orientats a nord per sota dels 2200 m aproximadament. A conseqüència de la radiació solar, són probables només de manera aïllada allaus de neu sense cohesió. Això es dona especialment en vessants assolellats extremadament inclinats als sectors afectats per les nevades.

Les capes febles a la neu vella poden ser desencadenades de manera molt aïllada al pas de muntanyencs, sobretot en vessants obacs molt inclinats per sobre dels 2400 m aproximadament. Les allaus poden implicar el mantell de neu vella feble i assolir mida mitjana. Precaució sobretot en vessants extremadament inclinats orientats a nord-est.

El problema de neu ventada recent requereix atenció, especialment als sectors més afectats per les precipitacions en cotes altes i a l'alta muntanya.

Mantell de neu

Patrons de perill

pp.10: escenari de primavera

pp.1: capa feble persistent

Ha caigut pluja fins als 2400 m en alguns sectors. Les condicions de temps han causat un progressiu amarament del mantell de neu. El refredament nocturn serà molt limitat. La superfície del mantell de neu es regelarà molt poc i s'estovarà ràpidament. En totes les orientacions, per sota dels 2600 m aproximadament: El mantell de neu és molt humit en molts indrets. El mantell de neu és més sec en cotes superiors.

Al mantell de neu vella hi ha capes febles de cristalls facetats, sobretot en vessants obacs per sobre dels 2400 m aproximadament.

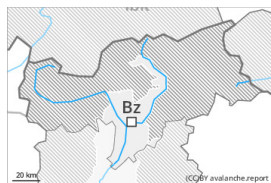


Tendència

Progressiu afebliment del perill d'allaus de neu molt humida. El diumenge caurà una mica de neu localment.



Grau de Perill 1 - Feble



Tendència: Perill d'allaus constant →
enDiumenge 26 03 2023

El principal perill són les purgues de neu humida i molt humida.

Al matí l'activitat d'allaus de neu humida i molt humida petites i mitjanes naturals disminuirà progressivament, especialment en vessants assolellats en altitud, i també en vessants obacs molt inclinats per sota dels 2200 m aproximadament.

Les capes febles a la neu vella poden ser desencadenades de manera molt aïllada al pas de muntanyencs.

Mantell de neu

Patrons de perill

pp.10: escenari de primavera

pp.1: capa feble persistent

La superfície del mantell de neu es refredarà tot just durant la nit ennuvolada i ja s'estovarà al matí. Les condicions de temps han causat un gradual amarament del mantell de neu. Aquestes condicions provocaran un afebliment del mantell de neu.

Al mantell de neu vella hi ha capes febles de cristalls facetats.

Tendència

Atenció a les allaus de neu humida i molt humida.