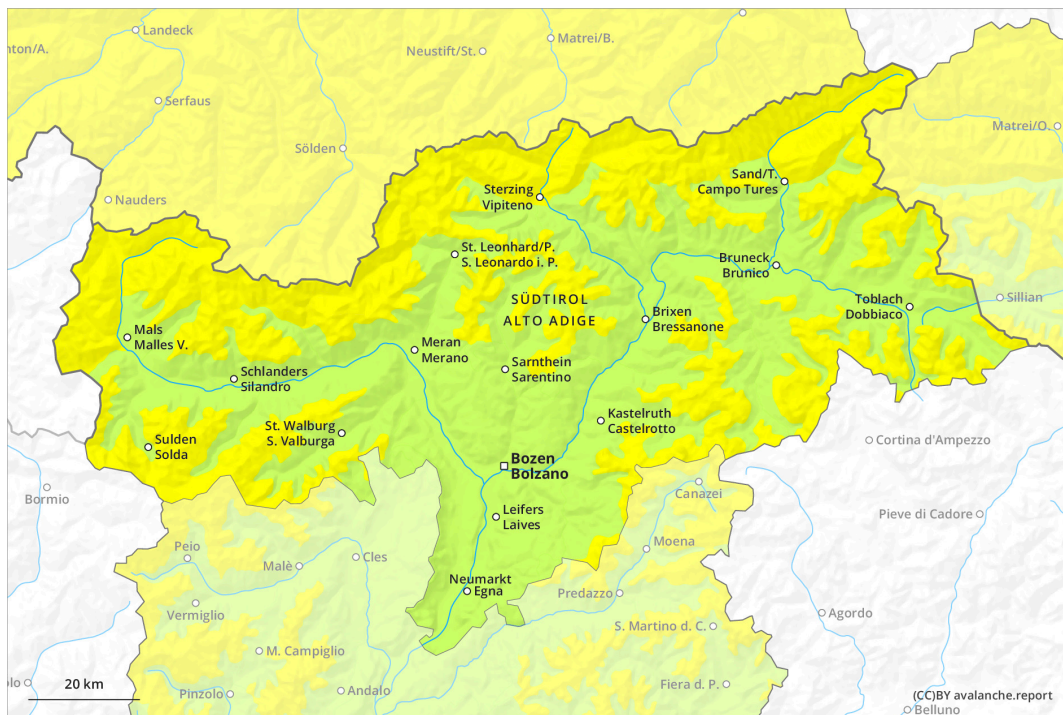
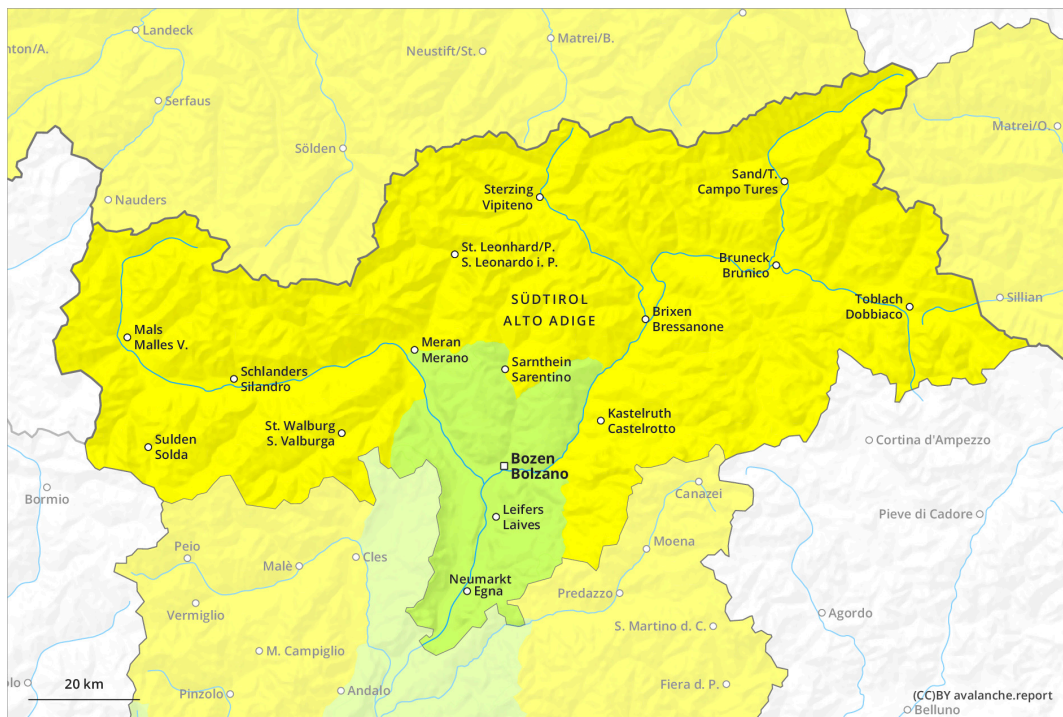




Matin



Après-midi

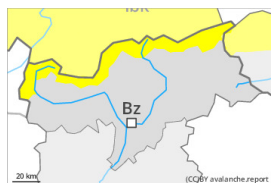




Degré de danger 2 - Limité

**Tendance: Augmentation du danger d'avalanche**

le Lundi 27 03 2023



Neige ancienne
(Sous-couche fragile persistante)



2400m

Snowpack stability: **poor**Frequency: **few**Avalanche size: **medium**

Avalanches mouillées
(Neige humide)



2400m

Snowpack stability: **poor**Frequency: **few**Avalanche size: **medium**

Neige ancienne fragile à évaluer avec précaution. Des avalanches humides et mouillées sont toujours possibles.

Des couches fragiles dans la neige ancienne peuvent être déclenchées de manière très isolée par des amateurs de sports d'hiver, notamment sur les pentes très raides à l'ombre au-dessus d'environ 2400 m. Les avalanches peuvent se rompre jusque dans les couches profondes et atteindre une taille moyenne. Prudence surtout sur les pentes extrêmement raides exposées au nord-est.

En outre les accumulations de neige soufflée fraîches devraient être prises en considération. Ceci à proximité des crêtes et des cols en haute montagne, surtout dans les régions concernées par les précipitations principales.

Dès le matin, des avalanches mouillées isolées, puis avec le réchauffement diurne plus nombreuses et parfois également de taille moyenne sont possibles. Ceci particulièrement sur les pentes ensoleillées en dessous d'environ 2400 m comme à toutes les expositions en dessous d'environ 2200 m.

Manteau neigeux

Modèles de danger

md.1: sous-couche fragile persistante

md.10: situation de printemps

Dans le manteau neigeux ancien des couches fragiles ayant subi une métamorphose constructive à grains anguleux sont présentes, notamment sur les pentes à l'ombre au-dessus d'environ 2400 m.

Les conditions météorologiques ont entraîné une saturation d'eau croissante du manteau neigeux. Le rayonnement nocturne est fortement réduit. La surface de la neige regèle peu et se ramollit rapidement. À toutes expositions, en dessous d'environ 2400 m: En général le manteau neigeux est totalement mouillé. Plus haut le manteau neigeux est plus sec.



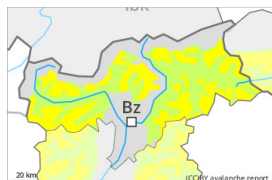
Tendance

Augmentation progressive du danger d'avalanches avec la neige fraîche et le vent fort. Lundi il tombera en général de la neige jusqu'à basse altitude.



Degré de danger 2 - Limité

AM:



Tendance: Augmentation du danger d'avalanche
le Lundi 27 03 2023

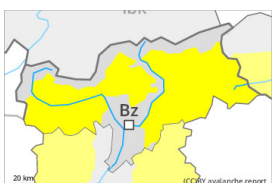


Neige ancienne
(Sous-couche fragile persistante)

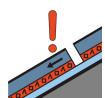


Snowpack stability: **poor**
Frequency: **few**
Avalanche size: **medium**

PM:



Tendance: Augmentation du danger d'avalanche
le Lundi 27 03 2023



Neige ancienne
(Sous-couche fragile persistante)



Snowpack stability: **poor**
Frequency: **few**
Avalanche size: **medium**



Avalanches mouillées
(Neige humide)



Snowpack stability: **poor**
Frequency: **some**
Avalanche size: **medium**

Neige ancienne fragile à évaluer avec précaution. Augmentation progressive du danger d'avalanches mouillées en cours de journée.

L'après-midi:

Des couches fragiles dans la neige ancienne peuvent être déclenchées de manière très isolée par des amateurs de sports d'hiver, notamment sur les pentes très raides à l'ombre au-dessus d'environ 2400 m. Les avalanches peuvent se déclencher dans la neige ancienne fragile et atteindre une taille moyenne. Prudence surtout sur les pentes extrêmement raides exposées au nord-est. En outre les accumulations de neige soufflée fraîches devraient être prises en considération. Ceci à proximité des crêtes et des cols en haute montagne, surtout dans les régions concernées par les précipitations principales.

En cours de journée:

Augmentation progressive du danger d'avalanches mouillées. Des avalanches mouillées isolées de petite à moyenne taille sont possibles avec le réchauffement diurne et le rayonnement solaire en dessous d'environ 2400 m. Ceci particulièrement sur les pentes ensoleillées en dessous d'environ 2400 m comme à



toutes les expositions en dessous d'environ 2200 m.

Manteau neigeux

Modèles de danger

md.1: sous-couche fragile persistante

md.10: situation de printemps

Depuis vendredi il est tombé un peu de neige au nord et à l'est. Il est tombé surtout dans le Groupe des Rieserferner et dans les Alpes de Deferegggen de 15 à 25 cm de neige, localement plus.

Des accumulations de neige soufflée en partie fragiles se sont formées avec la neige fraîche et le vent modéré dans les régions concernées par les précipitations principales. Des accumulations récentes de neige soufflée reposent sur des couches meubles sur les pentes à proximité des crêtes à l'ombre en haute montagne.

Dans le manteau neigeux ancien des couches fragiles ayant subi une métamorphose constructive à grains anguleux sont présentes, notamment sur les pentes à l'ombre au-dessus d'environ 2400 m.

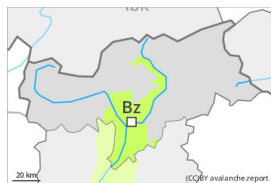
Le rayonnement nocturne est assez bon. La surface de la neige n'est gelée et porteuse qu'à haute altitude et se ramollit en cours de journée. Les conditions météorologiques ont entraîné en cours de journée une saturation d'eau croissante du manteau neigeux.

Tendance

Augmentation progressive du danger d'avalanches avec la neige fraîche et le vent fort.



Degré de danger 1 - Faible



Tendance: danger d'avalanche constant →

le Lundi 27 03 2023

Des coulées mouillées et humides sont le danger principal.

Des coulées de neige meuble mouillée isolées sont possibles avec le réchauffement diurne et le rayonnement solaire, surtout sur les pentes ensoleillées en altitude comme sur les pentes très raides à l'ombre en dessous d'environ 2200 m.

Des couches fragiles dans la neige ancienne peuvent être déclenchées de manière très isolée par des amateurs de sports d'hiver.

Manteau neigeux

Modèles de danger

md.10: situation de printemps

La surface de la neige regèle à peine et se ramollit rapidement. Les conditions météorologiques ont entraîné une saturation d'eau progressive du manteau neigeux. Ces conditions entraînent une fragilisation du manteau neigeux.

Dans le manteau neigeux ancien des couches fragiles très isolées sont présentes sur les pentes très raides à l'ombre.

Tendance

Diminution légère du danger avec le refroidissement.