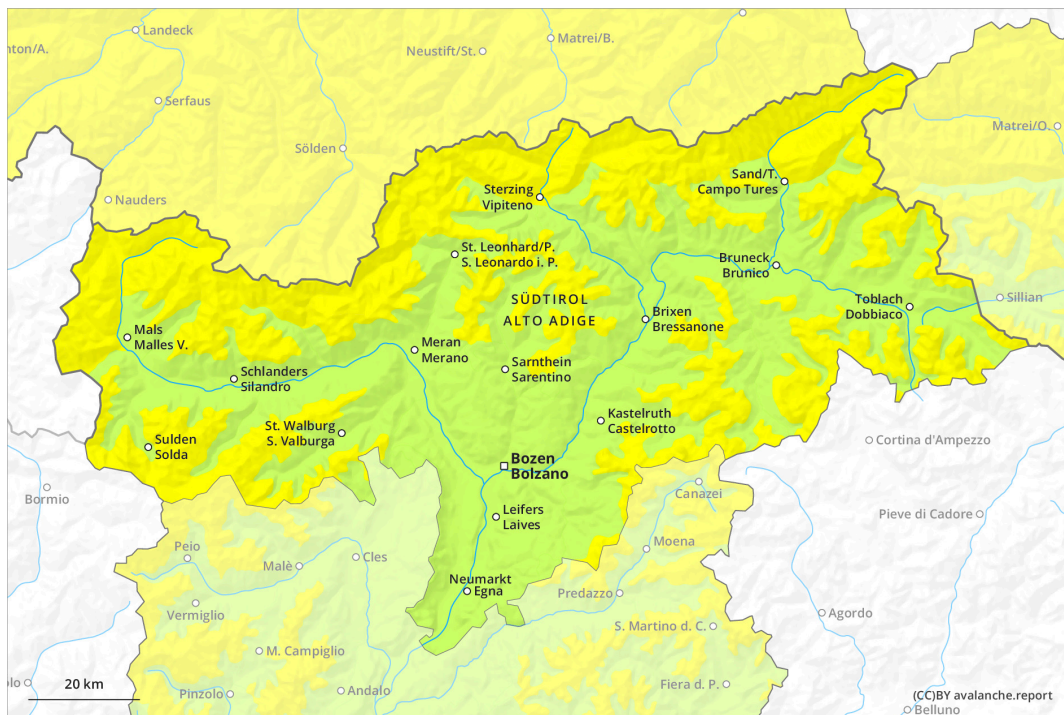
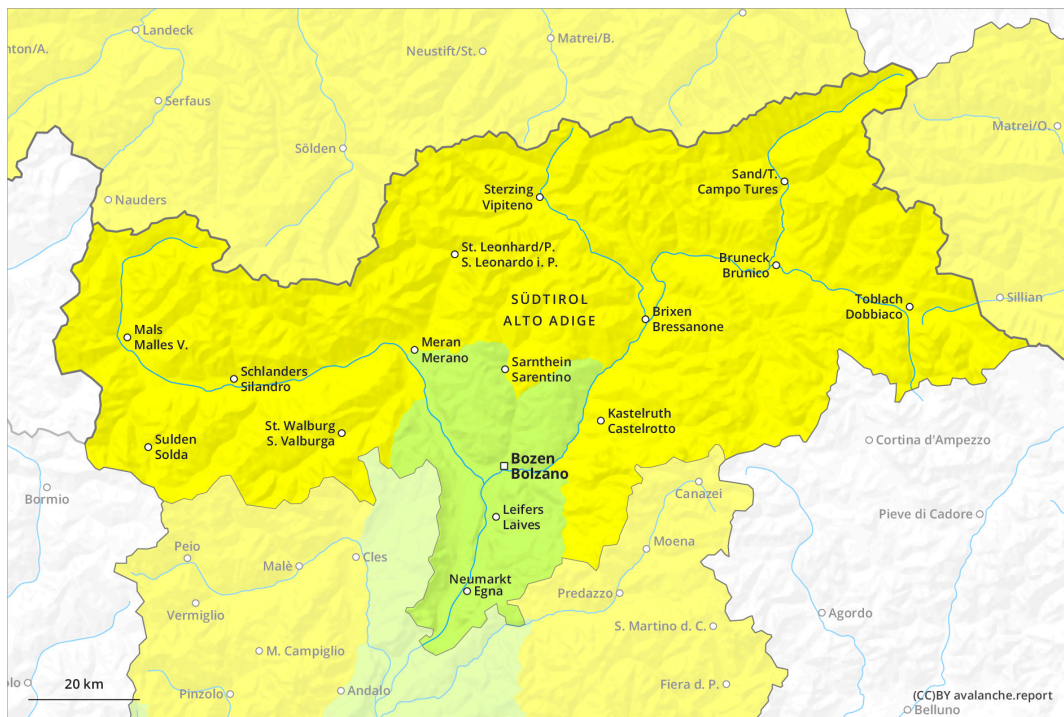




AM



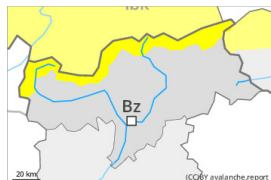
PM



Grad de perillh 2 - Moderat



Tendència: **augment deth perillh de lauegi**
enDeluns 27 03 2023



Coches fèbles
persistentes



2400m

Estabilitat deth celh de nhèu: **prabe**

Frecuència: **Pògui**

Mesura de lauet: **Mejan**



Nhèu umida



2400m

Estabilitat deth celh de nhèu: **prabe**

Frecuència: **Pògui**

Mesura de lauet: **Mejan**

Eth problèma de coches febles persistentes ac cau avalorar damb atencion. Son possibles nau lauegi de nhèu umida e fòrça umida.

Es coches febles ena nhèu vielha pòden desencadenar-se de manèra fòrça isolada ath pas d'un montanhaire, sustot enes pales ombrères fòrça arribentes per dessus des 2400 m aproximativament. Es lauegi pòden penetrar enquias coches pregones e arténher mida mejana. Precaucion sustot enes pales extrèmament arribentes orientades a nòrd-èst.

Ath delà calerie hèr a tier compde damb es plaques de vent recentes. Açò se da apròp de còths e crestes en nauta montanha, especiaument enes sectors mès afectadi pes precipitacions.

Ja ath maitin son possibles aïllades, damb er augment dera temperatura diürna mès nombrosi, e en quauqui casi tanben de mida mejana lauegi de nhèu fòrça umida. Açò se da principaument enes pales soleienques per dejós des 2400 m aproximativament, e tanben en totes es orientacions per dejós des 2200 m aproximativament.

Celh de nhèu

Patrons de perillh

pp.1: cocha fèbla persistena prigonda

pp.10: scenari de primavera

Ath laguens deth mantèth de nhèu vielha se tròben coches febles de cristalhs angulosi, sustot enes pales ombrères per dessus des 2400 m aproximativament.

Es condicions de temps an causat un progressiu amarament deth mantèth de nhèu. Eth heiredament nocturn serà fòrça limitat. Era superfícia deth mantèth de nhèu se regelarà molt pòc e s'atrendirà rapidament. En totes es orientacions, per dejós des 2400 m aproximativament: Eth mantèth de nhèu ei fòrça umit en fòrça endrets. Eth mantèth de nhèu ei mès sec en còtes superiores.

Tendència

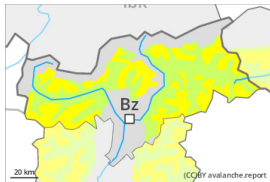
A conseqüència dera nhèu recenta e eth vent fòrt, progressiu augment deth perillh de lauegi. En ua zòna



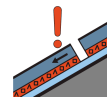
vasta eth deluns queirà nhèu enquia en còtes baishes.



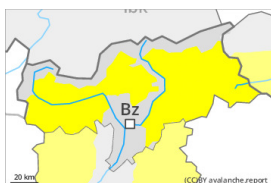
Grad de perill 2 - Moderat

AM:**Tendència: augment deth perill de lauegi**

enDeluns 27 03 2023

Coches fèbles
persistentes

2400m

Estabilitat deth celh de nhèu: **prau**eFrecuència: **Pògui**Mesura de lauet: **Mejan****PM:****Tendència: augment deth perill de lauegi**

enDeluns 27 03 2023

Coches fèbles
persistentes

2400m

Estabilitat deth celh de nhèu: **prau**eFrecuència: **Pògui**Mesura de lauet: **Mejan**

Nhèu umida



2400m

Estabilitat deth celh de nhèu: **prau**eFrecuència: **Quauqui**Mesura de lauet: **Mejan**

Eth problèma de coches febles persistentes ac cau avalorar damb atencion. En cors dera jornada progressiu aument deth perill de lauegi de nhèu fòrça umida.

Tà darrèra ora deth maitin:

Es coches febles ena nhèu vielha pòden desencadenar-se de manèra fòrça isolada ath pas d'un montanhaire, sustot enes pales ombrères fòrça arribentes per dessus des 2400 m aproximativament. Es lauegi pòden implicar eth mantèth de nhèu vielha feble e arténher mida mejana. Precaucion sustot enes pales extrèmament arribentes orientades a nòrd-èst. Ath delà calerie hèr a tier compde damb es plaques de vent recentes. Açò se da apròp de còths e crestes en nauta montanha, especiaument enes sectors mès afectadi pes precipitacions.

Ath long dera jornada:

Progressiu aument deth perill de lauegi de nhèu fòrça umida. Damb era pujada dera temperatura diürna e era radiacion solara, son possibles de manèra isolada lauegi de nhèu fòrça umida de mida petita a mejana per dejós des 2400 m aproximativament. Açò se da principaument enes pales soleienques per dejós des 2400 m aproximativament, e tanben en totes es orientacions per dejós des 2200 m aproximativament.

Celh de nhèu

Patrons de perill

pp.1: cocha fèbla persistena prigonda

pp.10: scenari de primavera



Ath nòrd e ar èst a compdar de diuendres a queigut un shinhau de nhèu. Sustot en Grop dera Vedrette de Ries e enes Aups deth Deferegggen an queigut de 15 a 25 cm de nhèu, locaument mès.

Damb era nhèu recenta e eth vent moderat , enes sectors mès afectadi pes precipitacions s'an format plaques de vent a viatges inestables. Naues acumulacions de nhèu ventada repòsen ath dessús de coches trendes en pales ombrères apròp des crestes en nauta montanha.

Ath laguens deth mantèth de nhèu vielha se tròben coches febles de cristalhs angulosi, sustot enes pales ombrères per dessús des 2400 m aproximativament.

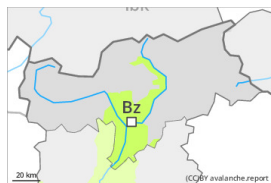
Eth heiredament nocturn serà fòrça bon. Era superfícia deth mantèth de nhèu s'a regelat e a format ua crosta portanta enes còtes nautes e s'atendirà ath long deth dia. Ath long dera jornada es condicions de temps an causat un progressiu amarament deth mantèth de nhèu.

Tendència

A conseqüència dera nhèu recenta e eth vent fòrt, progressiu augment deth perillh de lauegi.



Grad de perih 1 - Fèble



Tendència: perih de lauegi constant →

en Deluns 27 03 2023

Era hònt principau de perih consistís en purgues de nhèu umida e fòrça umida.

Damb era pujada dera temperatura diürna e era radiacion solara, son possibles de manèra isolada purgues de nhèu fòrça umida sense coesion, especiaument enes pales soleienques en altitud, e tanben enes pales ombrères fòrça arribentes per dejós des 2200 m aproximativament.

Es coches febles ena nhèu vielha pòden desencadenar-se de manèra fòrça isolada ath pas d'un montanhaire.

Celh de nhèu

Patrons de perih

pp.10: scenari de primavera

Era superfícia deth mantèth de nhèu se regelarà tot just e s'atendirà rapidament. Es condicions de temps an causat un graduau amarament deth mantèth de nhèu. Aguestes condicions provocaràn un afebliment deth mantèth de nhèu.

Enes pales ombrères fòrça arribentes, ath laguens deth mantèth de nhèu vielha se tròben, de manèra isolada, coches febles.

Tendència

Damb eth heiredament, leugèr afebliment deth perih.