



Grau de Perill 3 - Marcat



Tendència: Perill d'allaus constant →
enDimarts 28 03 2023



Plaques de vent



Estabilitat del mantell de neu: **pobre**
freqüència: **moltes**
Mida d'allau: **mitjana**



Capa feble persistent



Estabilitat del mantell de neu: **pobre**
freqüència: **poques**
Mida d'allau: **mitjana**

El problema de neu ventada recent és la principal font de perill. El problema de capes febles persistents requereix atenció.

Amb la neu recent i el vent del quadrant nord-oest progressivament passant a molt fort, es formaran plaques de vent inestables. A partir del matí les plaques de vent, fins ara petites, augmentaran de mida apreciablement. Els indrets perillosos es troben als vessants inclinats de totes les orientacions per sobre dels 2000 m aproximadament i també en canals, cubetes i darrere de canvis abruptes de pendent. Les plaques de vent poden desencadenar-se ja al pas d'un sol muntanyenc. Les allaus són en part de mida mitjana. Els indrets perillosos i la probabilitat de desencadenament augmentaran amb l'altitud. Amb la nevada intensa, a partir de la matinada són probables allaus de neu sense cohesió, especialment en vessants molt inclinats.

Les capes febles a la neu vella poden ser desencadenades de manera molt aïllada al pas de muntanyencs, sobretot en vessants obacs molt inclinats per sobre dels 2400 m aproximadament. Les allaus poden implicar el mantell de neu vella feble i assolir mida mitjana. Precaució sobretot en vessants extremadament inclinats orientats a nord-est.

Mantell de neu

Patrons de perill

pp.6: neu freda i incohesiva i vent

pp.1: capa feble persistent

En una zona àmplia cauran fins a 30 cm de neu, localment més. Això es dona especialment a l'oest i al nord i també al Hohe Tauern. El temps serà fred. Amb el vent de fort a molt fort del nord-oest, es formaran noves plaques de vent. El lligam entre les diverses plaques de vent és localment desfavorable. Els "whumpfs" i les fissures que propaguen al passar indiquen la pobra estabilitat del mantell de neu.

Al mantell de neu vella hi ha capes febles de cristalls facetats, sobretot en vessants obacs per sobre dels 2400 m aproximadament.

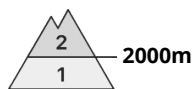


En totes les orientacions per sota dels 2400 m aproximadament: El mantell de neu vell és molt humit en molts indrets. Amb les baixes temperatures, el mantell de neu es consolidarà. En cotes baixes i mitges en general no hi ha prou neu per la pràctica dels esports d'hivern.

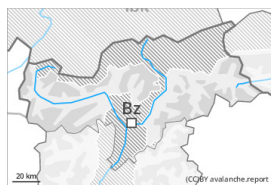
Tendència

El perill d'allaus de placa seca romandrà invariable. El dimarts caurà una mica de neu en una zona àmplia, això es dona sobretot fins al matí. El vent serà fort en alguns sectors.

Grau de Perill 2 - Moderat



Tendència: Perill d'allaus constant →
 enDimarts 28 03 2023



Plaques de vent



Estabilitat del mantell de neu: **pobre**
 freqüència: **algunes**
 Mida d'allau: **mitjana**



Capa feble persistent



Estabilitat del mantell de neu: **pobre**
 freqüència: **poques**
 Mida d'allau: **mitjana**

El vent amb ratxes molt fortes transportarà la neu. Neu ventada i capes febles persistents són la principal font de perill.

Amb el vent del quadrant nord-oest progressivament passant a molt fort, es formaran plaques de vent en alguns casos inestables. Els indrets perillosos es troben en cubetes, canals i darrere de canvis abruptes de pendent per sobre dels 2000 m aproximadament. Els indrets perillosos i la probabilitat de desencadenament augmentaran amb l'altitud. Les allaus poden atènyer mides mitjanes. També, de manera molt aïllada, les allaus de neu seca poden desencadenar-se també al mantell feble de neu vella, sobretot en vessants obacs molt inclinats per sobre dels 2400 m aproximadament. Les allaus poden penetrar fins a les capes profundes i assolir mida mitjana. Precaució sobretot en vessants extremadament inclinats orientats a nord-est.

Mantell de neu

Patrons de perill

pp.6: neu freda i incohesiva i vent

pp.1: capa feble persistent

Des del diumenge han caigut de 10 a 20 cm de neu. El vent serà de fort a molt fort en una zona àmplia. El temps serà fred.

Amb el vent del nord-oest, es formaran plaques de vent friables. Les noves acumulacions de neu ventada es dipositaran a sobre de capes toves en cotes altes.

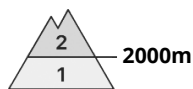
Al mantell de neu vella hi ha capes febles de cristalls facetats, sobretot en vessants orientats a nord-oest, nord i nord-est per sobre dels 2400 m aproximadament.

En totes les orientacions per sota dels 2400 m aproximadament: El mantell de neu vell és molt humit en molts indrets. Amb les baixes temperatures, el mantell de neu es consolidarà. En cotes baixes i mitges en general no hi ha prou neu per la pràctica dels esports d'hivern.

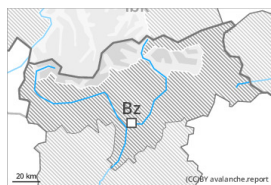
Tendència

El perill d'allaus de placa seca romandrà invariable. El vent serà fort sobretot a l'est. El temps serà fred.

Grau de Perill 2 - Moderat



Tendència: Perill d'allaus constant →
enDimarts 28 03 2023



Plaques de vent



Estabilitat del mantell de neu: **pobre**
freqüència: **algunes**
Mida d'allau: **mitjana**



Capa feble persistent



Estabilitat del mantell de neu: **pobre**
freqüència: **poques**
Mida d'allau: **mitjana**

Amb la neu recent i el vent molt fort, es formaran plaques de vent en alguns casos inestables. El problema de capes febles persistents ha d'avaluar-se amb atenció.

Amb la neu recent i el vent del quadrant nord-oest progressivament passant a molt fort, es formaran plaques de vent en alguns casos inestables. A partir del matí les plaques de vent augmentaran de mida addicionalment. Els indrets perillosos es troben en cubetes, canals i darrere de canvis abruptes de pendent per sobre dels 2000 m aproximadament. Els indrets perillosos i la probabilitat de desencadenament augmentaran amb l'altitud. Les allaus poden atènyer mides mitjanes.

També, de manera aïllada, les allaus de neu seca poden desencadenar-se també al mantell feble de neu vella, sobretot en vessants obacs molt inclinats per sobre dels 2400 m aproximadament. Les allaus poden penetrar fins a les capes profundes i assolir mida mitjana. Precaució sobretot en vessants extremadament inclinats orientats a nord-est.

Mantell de neu

Patrons de perill

pp.6: neu freda i incohesiva i vent

pp.1: capa feble persistent

Cauran de 10 a 20 cm de neu. El vent serà de fort a molt fort en una zona àmplia. El temps serà fred. Amb la neu recent i el vent del nord-oest, es formaran plaques de vent friables. El lligam entre les diverses plaques de vent és insuficient.

Al mantell de neu vella hi ha capes febles de cristalls facetats, sobretot en vessants orientats a nord-oest, nord i nord-est per sobre dels 2400 m aproximadament.

En totes les orientacions per sota dels 2400 m aproximadament: El mantell de neu vell és molt humit en molts indrets. Amb les baixes temperatures, el mantell de neu es consolidarà. En cotes baixes i mitges en general no hi ha prou neu per la pràctica dels esports d'hivern.

Tendència



El perill d'allaus de placa seca romandrà invariable. El dimarts caurà una mica de neu en alguns sectors, això es dona sobretot fins al matí. El vent serà fort en alguns sectors.



Grau de Perill 1 - Feble



Tendència: Perill d'allaus constant →
enDimarts 28 03 2023

Perill feble (1) d'allaus.

Amb el refredament la situació d'allaus és més aviat favorable. Alguns indrets perillosos es troben als vessants extremadament inclinats en altitud. Aquests indrets són molt rars.

Mantell de neu

El vent serà de fort a molt fort en una zona àmplia. El temps serà fred. Caurà una mica de neu. El mantell de neu vell és molt humit en molts indrets. Amb les baixes temperatures, el mantell de neu es consolidarà. El mantell de neu és estable, amb una crosta de regel a la superfície. En general no hi ha prou neu per la pràctica dels esports d'hivern.

Tendència

Predominen en molts sectors condicions favorables.