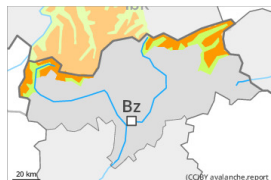


## Degré de danger 3 - Marqué



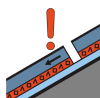
**Tendance: Diminution du danger d'avalanche**  
 le jeudi 30 03 2023



Neige soufflée  
 (Neige ventée)



Snowpack stability: **very poor**  
 Frequency: **some**  
 Avalanche size: **large**



Neige  
 ancienne  
 (Sous-couche  
 fragile  
 persistante)



Snowpack stability: **poor**  
 Frequency: **few**  
 Avalanche size: **medium**

**Neige récemment soufflée constituant le danger principal. Neige ancienne fragile à surveiller.**

Les accumulations de neige soufflée fraîches peuvent être déjà déclenchées facilement par un seul amateur de sports d'hiver. Les endroits dangereux se situent surtout sur les pentes raides exposées à l'ouest, au nord et à l'est au-dessus d'environ 2000 m. Prudence dans les combes, couloirs et derrière les ruptures de terrain. En altitude les endroits dangereux sont plus fréquents. Avec le réchauffement la probabilité de déclenchement d'avalanches de plaque de neige augmente. Celles-ci peuvent parfois entraîner avec elles les couches profondes du manteau neigeux et atteindre une grande taille.

Des avalanches sèches peuvent aussi par endroits être déclenchées aussi dans la neige ancienne fragile, notamment sur les pentes très raides à l'ombre au-dessus d'environ 2400 m.

Avec le réchauffement la probabilité de déclenchement d'avalanches de neige mouillée et de glissement augmente.

Un choix prudent des itinéraires est recommandé.

## Manteau neigeux

### Modèles de danger

md.6: froid, neige légère et vent

md.1: sous-couche fragile persistante

Il est tombé en général de 20 à 30 cm de neige, localement plus. Avec le vent de nord-ouest fort à tempétueux, des accumulations de neige soufflée se sont formées dans les derniers jours. Les différentes accumulations de neige soufflée sont parfois mal liées entre elles. Mercredi les accumulations de neige soufflée se développent encore avec le vent fort.

Dans le manteau neigeux ancien des couches fragiles ayant subi une métamorphose constructive à grains anguleux sont présentes, notamment sur les pentes à l'ombre au-dessus d'environ 2400 m. Des bruits sourds et des fissures lors du passage sur le manteau neigeux sont des indices significatifs pour la mauvaise stabilité du manteau neigeux.



La chaleur entraîne en cours de journée surtout sous la limite de la forêt une saturation d'eau progressive du manteau neigeux.

## Tendance

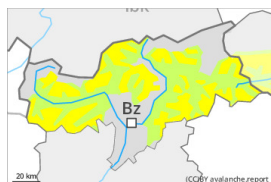
Jeudi il fait doux. Avec les températures douces les accumulations de neige soufflée se stabilisent. Ces conditions météorologiques printanières entraînent surtout à basse et moyenne altitude un ramollissement rapide du manteau neigeux. À partir de l'après-midi il tombera un peu de neige dans certaines régions.



## Degré de danger 2 - Limité

**Tendance: danger d'avalanche constant** →

le jeudi 30 03 2023

Neige soufflée  
(Neige ventée)Snowpack stability: **poor**Frequency: **some**Avalanche size: **medium**Neige  
ancienne  
(Sous-couche  
fragile  
persistante)Snowpack stability: **poor**Frequency: **few**Avalanche size: **medium**

Neige récemment soufflée constituant le danger principal. Neige ancienne fragile à évaluer avec précaution.

Les accumulations de neige soufflée des derniers jours peuvent être parfois déclenchées par un seul amateur de sports d'hiver. Elles devraient être évaluées avec prudence surtout en terrain très raide. Les endroits dangereux se situent surtout à proximité des crêtes, dans les combes et couloirs au-dessus d'environ 2200 m. En altitude les endroits dangereux sont plus fréquents. Avec le réchauffement la probabilité de déclenchement d'avalanches de plaque de neige augmente. Des avalanches peuvent atteindre une taille moyenne.

Des avalanches sèches peuvent aussi de manière isolée être déclenchées aussi dans la neige ancienne fragile, notamment sur les pentes très raides à l'ombre au-dessus d'environ 2400 m.

En cours de journée la probabilité de déclenchement d'avalanches mouillées augmente surtout sur les pentes raides au soleil.

## Manteau neigeux

**Modèles de danger**

md.6: froid, neige légère et vent

md.1: sous-couche fragile persistante

Avec le vent de nord-ouest fort à tempétueux, des accumulations de neige soufflée se sont formées dans les derniers jours. Les différentes accumulations de neige soufflée sont parfois mal liées entre elles.

Mercredi les accumulations de neige soufflée se développent encore avec le vent fort.

Dans le manteau neigeux ancien des couches fragiles ayant subi une métamorphose constructive à grains anguleux sont présentes, notamment sur les pentes raides à l'ombre au-dessus d'environ 2400 m.

Le soleil et la chaleur entraînent en cours de journée surtout sur les pentes au soleil une humidification progressive du manteau neigeux.

## Tendance

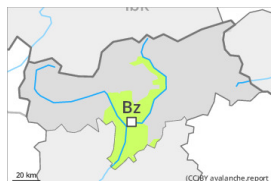


Jeudi il fait doux. Les accumulations de neige soufflée restent parfois fragiles surtout sur les pentes à l'ombre.

Ces conditions météorologiques printanières entraînent surtout à basse et moyenne altitude un ramollissement rapide du manteau neigeux.



## Degré de danger 1 - Faible



**Tendance: danger d'avalanche constant** →

le jeudi 30 03 2023

### Danger d'avalanches faible.

Des accumulations récentes de neige soufflée sont très petites et déclençables uniquement de manière isolée. Quelques endroits dangereux se situent sur les pentes extrêmement raides en altitude. Ces endroits sont très rares et facilement identifiables pour un œil exercé.

En cours de journée la probabilité de déclenchement d'avalanches mouillées augmente progressivement surtout sur les pentes au soleil.

### Manteau neigeux

Le vent souffle fortement à tempétueusement en général. Le manteau neigeux est largement stable, avec une croûte de regel souvent porteuse à la surface. Les accumulations de neige soufflée petites sont pratiquement plus fragiles.

Le soleil et la chaleur entraînent en cours de journée une humidification progressive du manteau neigeux. Il y a en général trop peu de neige pour les sports d'hiver.

### Tendance

Réchauffement persistant. Jeudi la probabilité de déclenchement d'avalanches mouillées augmente un peu.