



Grad de perih 3 - Mercat



Tendència: Diminucion deth perih de lauegi
enDijaus 30 03 2023



Plaques de vent



Estabilitat deth celh de nhèu: molt praube
Frecuència: Quauqui
Mesura de lauet: Gran



Coches fèbles persistentes



Estabilitat deth celh de nhèu: praube
Frecuència: Pògui
Mesura de lauet: Mejan

Eth problèma de nhèu ventada recenta ei era hònt principau de perih. Eth problèma de coches febles persistentes requerís atencion.

Es plaques de vent mès recentes se pòden ja desencadenar damb facilitat ath pas d'un unic montanhaire. Es endrets perilhosi se tròben sustot enes pales arribentes orientades a oèst, nòrd e èst per dessus des 2000 m aproximativament. Precaucion enes conques, canaus e ath darrèr de cambis abruptes de pendent. En nautada es endrets perilhosi son mès nombrosi. Damb er augment dera temperatura, era probabilitat de desencadenament de lauegi de placa aumentarà. Aguestes pòden, en part, arrossegar coches mès pregones deth mantèth de nhèu e arténher mides granes.

Tanben, en quauqui endrets, es lauegi sequi pòden desencadenar-se tanben en mantèth feble de nhèu vielha, sustot enes pales ombrères fòrça arribentes per dessus des 2400 m aproximativament.

Damb er augment dera temperatura, era probabilitat de desencadenament de lauegi de nhèu fòrça umida e d'esguitliment basau aumentarà.

S'arrecomane ua eleccion suenhada der itinerari.

Celh de nhèu

Patrons de perih

pp.6: heired, nhèu sense coesion e vent

pp.1: cocha fèbla persistena prigonda

En ua zòna grana an queigut de 20 a 30 cm de nhèu, locaument mès. Damb eth vent de fòrt a plan fort deth nòrd-oèst, enes darrèri dies s'an format plaques de vent. Eth ligam entre es diuèrses plaques de vent ei locaument desfavorable. Eth dimèrcles es plaques de vent aumentaràn de mida addicionaument damb eth vent fòrt.

Ath laguens deth mantèth de nhèu vielha se tròben coches febles de cristalhs angulosi, sustot enes pales ombrères per dessus des 2400 m aproximativament. Es "whumpfs" e es henerècles que propaguen indiquen era estabilitat prauba deth mantèth de nhèu.

Ath long dera jornada era calor causarà sustot per dejós deth limit deth bòsc un graduau amarament deth mantèth de nhèu.

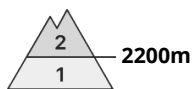


Tendència

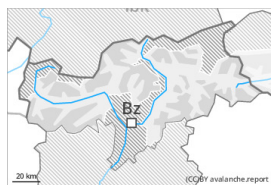
Eth dijaus serà doç Damb es temperatures doces, es plaques de vent s'estabilizaràn.

Aguestes condicions de temps primauerau causaràn sustot en còtes baishes e mejanes un rapid debilitament deth mantèth de nhèu. En quauqui sectors a compdar dera tarde queirà un shinhau de nhèu.

Grad de perih 2 - Moderat



Tendència: perih de lauegi constant →
 enDijaus 30 03 2023



Plaques de vent



Estabilitat deth celh de nhèu: **prabe**
 Frecuècia: **Quauqui**
 Mesura de lauet: **Mejan**



Coches fèbles persistentes



Estabilitat deth celh de nhèu: **prabe**
 Frecuècia: **Pògui**
 Mesura de lauet: **Mejan**

Eth problèma de nhèu ventada recenta ei era hònt principau de perih. Eth problèma de coches febles persistentes ac cau avalorar damb atencion.

Es plaques de vent des darrèri dies se pòden desencadenar, en quauqui casi, ath pas d'un unic montanhaire. Agustes auriem d'avalorarse damb prudència sustot en pales fòrça inclinades. Es endrets perilhosi se tròben sustot apròp de crestes, en canaus e conques per dessús des 2200 m aproximativament. En nautada es endrets perilhosi son mès nombrosi. Damb er augment dera temperatura, era probabilitat de desencadenament de lauegi de placa aumentarà. Es lauegi pòden arténher mides mejanes.

Tanben, de manèra isolada, es lauegi sequi pòden desencadenar-se tanben en mantèth feble de nhèu vielha, sustot enes pales ombrères fòrça arribentes per dessús des 2400 m aproximativament.

En cors dera jornada era probabilitat de desencadenament de lauegi fòrça umits aumentarà sustot enes pales soleienques arribentes.

Celh de nhèu

Patrons de perih

pp.6: heired, nhèu sense coesion e vent

pp.1: cocha fèbla persistena prigonda

Damb eth vent de fòrt a plan fort deth nòrd-oèst, enes darrèri dies s'an format plaques de vent. Eth ligam entre es diuèrses plaques de vent ei locaument desfavorable. Eth dimèrcles es plaques de vent aumentaràn de mida addicionaument damb eth vent fòrt.

Ath laguens deth mantèth de nhèu vielha se tròben coches febles de cristalhs angulosi, sustot enes pales ombrères arribentes per dessús des 2400 m aproximativament.

Ath long dera jornada eth solei e era calor causaràn sustot enes pales soleienques ua graduau umidificacion deth mantèth de nhèu.

Tendència

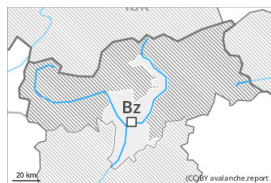
Eth dijais serà doç Es acumulacions de nhèu ventada demoren en part inestables sustot enes pales ombrères.



Aguestes condicions de temps primauerau causaràn sustot en còtes baishes e mejanes un rapid debilitament deth mantèth de nhèu.



Grad de perih 1 - Fèble



Tendència: perih de lauegi constant →

enDijaus 30 03 2023

Perih feble (1) de lauegi.

Naues acumulacions de nhèu ventada son fòrça petites e se pòden desencadenar sonque de manèra isolada. Quauqu'uns endrets perilhosi se tròben enes pales extrèmament arribentes en altitud. Aquesti endrets son fòrça rari e de bon reconéisher entath uelh entrenat.

En cors dera jornada era probabilitat de desencadenament de lauegi fòrça umits aumentarà progressivament sustot enes pales soleienques.

Celh de nhèu

En ua zòna vasta eth vent serà de fòrt a plan fòrt. Eth mantèth de nhèu ei majoritàriament estable, damb ua crosta de regèu grossuda portanta en superfícia. Es plaques de vent de mida petita non son ja inestables.

Ath long dera jornada eth solei e era calor causaràn ua graduau umidificacion deth mantèth de nhèu. En generau non i a pas pro nhèu entara practica des espòrts d'iuèrn.

Tendència

Posteriora pujada dera temperatura. Eth dijaus era probabilitat de desencadenament de lauegi fòrça umits aumentarà leugèrament.