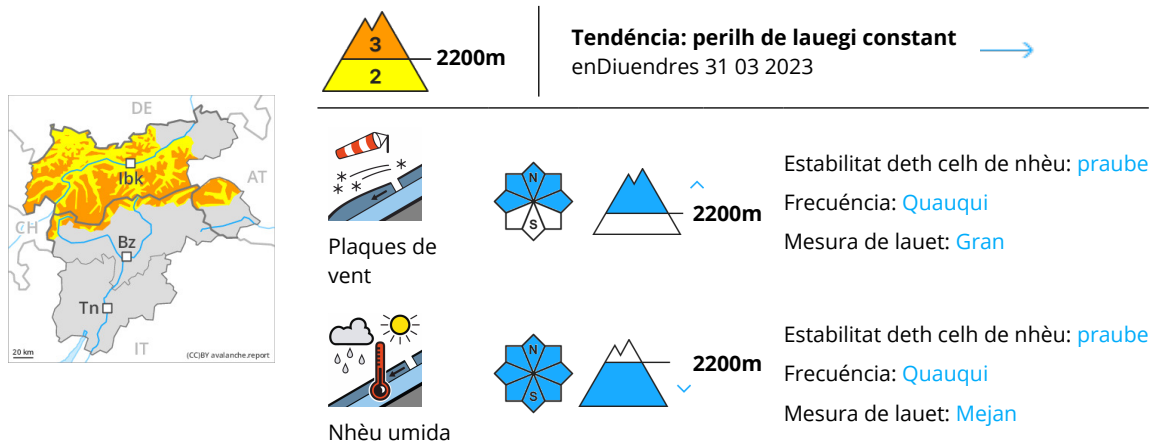


## Grad de perilh 3 - Mercat



Eth problèma de nhèu ventada ei era hònt principau de perilh. Eth problèma de nhèu umida requerís atencion.

Es plaques de vent des darrèri dies se pòden ja desencadenar damb facilitat ath pas d'un unic montanhaire. Es endrets perilhosi se tròben sustot enes pales arribentes orientades a oèst, nòrd e èst per dessus des 2200 m aproximativament. Precaucion enes conques, canaus e ath darrèr de cambis abruptes de pendent.

Tanben, en quauqui endrets, es lauegi pòden tanben desencadenar-se enes coches mès pregones e arténher mides granes.

Damb er augment dera temperatura, son possibles lauegi de nhèu fòrça umida e d'esguitlament basau, sustot per dejós des 2200 m aproximativament e tanben en cas de lucades mès importantes.

## Celh de nhèu

### Patrons de perilh

pp.6: heired, nhèu sense coesion e vent

pp.10: scenari de primavera

Dimèrcles an queigut de 10 a 20 cm de nhèu. Damb eth vent de fòrt a plan fort deth nòrd-oèst, enes darrèri dies s'an format plaques de vent. Eth ligam entre es diuèrses plaques de vent ei locaument desfavorable, especialment enes pales ombrères. Eth mantèth de nhèu ei miglior consolidat enes pales soleienques.

Ath laguens deth mantèth de nhèu vieha se tròben coches febles de cristalhs angulosi, sustot enes pales ombrères per dessus des 2400 m aproximativament.

Eth heiredament nocturn serà en fòrça sectors fòrça limitat. Eth dijaus es condicions de temps primaverau causaràn per dejós des 2200 m aproximativament un graduau amarament deth mantèth de nhèu.

## Tendéncia

Eth diuendres queirà un shinhau de nhèu. Eth vent serà fòrt. Eth perilh de lauegi de nhèu seca aumentarà en altitud.



Eth perilh de lauegi de nhèu fòrça umida diminuirà progressivament.

## Grad de perilh 2 - Moderat



**Tendéncia: augment deth perilh de lauegi**

enDiuendres 31 03 2023



Plaques de vent



2200m

Estabilitat deth celh de nhèu: **prabe**

Frecuècia: **Quauqui**

Mesura de lauet: **Mejan**



Nhèu umida



2200m

Estabilitat deth celh de nhèu: **molt prabe**

Frecuècia: **Pògui**

Mesura de lauet: **Mejan**

Atencion ath problèma de nhèu ventada. Eth problèma de nhèu umida requerís atencion.

Es plaques de vent des darrèri dies se pòden desencadenar, en quauqui casi, ath pas d'un unic montanhaire. Aguestes aurien d'avalorarse damb prudéncia sustot en pales arribentes orientades ath oèst, nòrd e èst per dessus des 2200 m aproximativament. Tanben, de manèra fòrça isolada, es lauegi sequi pòden desencadenar-se tanben en mantèth feble de nhèu vielha.

Es lauegi pòden arténher mides mejanes.

Damb er augment dera temperatura, son possibles lauegi de nhèu fòrça umida, sustot per dejós des 2200 m aproximativament e tanben en cas de lucades mès importantes.

### Celh de nhèu

**Patrons de perilh**

pp.6: heired, nhèu sense coesion e vent

pp.10: scenari de primavera

Damb eth vent de fòrt a plan fort deth nòrd-oèst, enes darrèri dies s'an format plaques de vent. Aguestes darrères son en part encara inestables sustot en pales ombrères fòrça arribentes. Eth mantèth de nhèu ei miglior consolidat enes pales soleienques.

Ath laguens deth mantèth de nhèu vielha se tròben coches febles de cristalhs angulosi, sustot enes pales ombrères arribentes per dessus des 2400 m aproximativament.

Eth dijaus serà doç Eth heiredament nocturn serà en fòrça sectors fòrça limitat. Eth dijaus es condicions de temps primaverau causaràn per dejós des 2200 m aproximativament un graduau amarament deth mantèth de nhèu.

En quauqui sectors ath long deth vèspe queirà un shinhau de nhèu.

### Tendéncia

Damb era nhèu recenta e eth vent damb bohades fòrtes deth quadrant sud-oèst, eth diuendres, se formaràn plaques de vent majoritàriament de mida petita. Eth perilh de lauegi de nhèu seca aumentarà en



altitud.

Eth perilh de lauegi de nhèu fòrça umida diminuirà progressivament.

## Grad de perilh 2 - Moderat

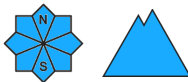


**Tendència: perilh de lauegi constant** →

enDiuendres 31 03 2023



Nhèu umida



Estabilitat deth celh de nhèu: **prabe**

Frecuècia: **Quauqui**

Mesura de lauet: **Mejan**



Plaques de vent



Estabilitat deth celh de nhèu: **prabe**

Frecuècia: **Quauqui**

Mesura de lauet: **Mejan**

Eth problèma de nhèu umida requerís atencion. Eth problèma de nhèu ventada ac cau evitar.

Damb er augment dera temperatura, son possibles lauegi de nhèu fòrça umida e d'esguitlament basau, sustot e tanben en cas de lucades mèis importantes. A consequència dera ploja, pendent eth vèspe son possibles cada viatge mèis nombrosi lauegi de nhèu fòrça umida.

Es plaques de vent des darrèri dies se pòden desencadenar, en quauqui casi, ath pas d'un unic montanhaire. Es endrets perilhosi se tròben sustot enes pales ombrères arribentes per dessus des 1800 m aproximativament. Precaucion enes conques, canaus e ath darrèr de cambis abruptes de pendent.

### Celh de nhèu

**Patrons de perilh**

pp.10: scenari de primavera

pp.6: heired, nhèu sense coesion e vent

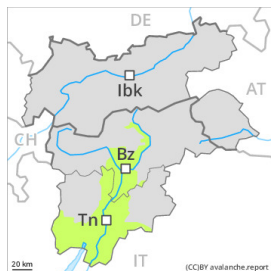
Damb eth vent de fòrt a plan fort deth nòrd-oèst, enes darrèri dies s'an format plaques de vent. Eth ligam entre es diuèrses plaques de vent ei locaument desfavorable, especiaument enes pales ombrères.

Eth heiredament nocturn serà en fòrça sectors fòrça limitat. Eth dijaus es condicions de temps primaverau causaràn per dejós des 2200 m aproximativament un graduau amarament deth mantèth de nhèu.

### Tendència

Eth perilh de lauegi demorarà invariable.

## Grad de perilh 1 - Fèble



**Tendéncia: perilh de lauegi constant** →  
enDiuendres 31 03 2023

### Perilh feble (1) de lauegi.

Es acumulacions de nhèu ventada mens recentes son fòrça petites e se pòden desencadenar sonque de manèra isolada. Quauqu'uns endrets perilhosi se tròben enes pales extrèmament arribentes en altitud.

Aguesti endrets son fòrça rari e de bon reconéisher entath uelh entrenat.

Damb er augment dera temperatura, son possibles lauegi de nhèu fòrça umida, sustot per dejós des 2200 m aproximativament.

### Celh de nhèu

Eth mantèth de nhèu ei majoritàriament estable, damb ua crosta de regèu grossuda portanta en superfícia. Es plaques de vent de mida petita non son ja inestables.

Eth dijaus serà doç Eth heiredament nocturn serà en fòrça sectors fòrça limitat. Eth dijaus es condicions de temps primauerau causaràn per dejós des 2200 m aproximativament un graduau amarament deth mantèth de nhèu.

En generau non i a pas pro nhèu entara practica des espòrts d'iuèrn.

### Tendéncia

Damb era nhèu recenta e eth vent damb bohades fòrtes deth quadrant sud-oèst, eth diuendres, se formaràn plaques de vent de mida petita. Eth perilh de lauegi de nhèu seca augmentarà leugèrament en altitud.

Eth perilh de lauegi de nhèu fòrça umida disminuirà progressivament.