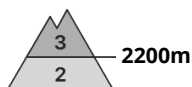
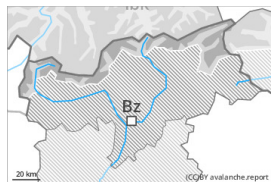




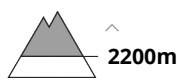
Grad de perih 3 - Mercat



Tendència: perih de lauegi constant →
enDissabte 01 04 2023



Plaques de vent



Estabilitat deth celh de nhèu: **prabe**

Frecuència: **Quauqui**

Mesura de lauet: **Gran**



Nhèu umida



Estabilitat deth celh de nhèu: **prabe**

Frecuència: **Quauqui**

Mesura de lauet: **Mejan**

Eth problèma de nhèu ventada ei era hònt principau de perih. Eth problèma de nhèu umida requerís atencion.

Es plaques de vent des darrèri dies se pòden ja desencadenar damb facilitat ath pas d'un unic montanhaire. Es endrets perilhosi se tròben sustot enes pales arribentes orientades a oèst, nòrd e èst per dessús des 2200 m aproximativament. Precaucion enes conques, canaus e ath darrèr de cambis abruptes de pendent. En quauques zònes, es lauegi pòden tanben implicar coches mès pregones e arténher mides granes.

Damb era penetracion dera umitat son possibles lauegi de nhèu fòrça umida e d'esguitlament basau, sustot per dejós des 2200 m aproximativament e tanben en cas de lucades mès importantes.

Celh de nhèu

Patrons de perih

pp.6: heired, nhèu sense coesion e vent

pp.10: scenari de primavera

Damb eth vent de fòrt a plan fort deth nòrd-oèst, enes darrèri dies s'an format plaques de vent. Eth ligam entre es diuèrses plaques de vent e damb era nhèu vielha ei locaument desfavorable. Açò se da enes pales orientades a oèst, nòrd e èst per dessús des 2200 m aproximativament. Precaucion sustot enes pales fòrça arribentes orientades a nòrd-èst e tanben en altitud. Eth mantèth de nhèu ei melhor consolidat enes pales soleienques.

Ath laguens deth mantèth de nhèu vielha se tròben coches febles de cristalhs angulosi, sustot enes pales ombrères per dessús des 2400 m aproximativament.

Eth heiredament nocturn serà en fòrça sectors redusit. Eth diendres es condicions de temps primaverau causaràn per dejós des 2200 m aproximativament un progressiu amarament deth mantèth de nhèu.

Tendència



Eth perilh de lauegi demorarà invariable.



Grad de perih 2 - Moderat



Tendència: perih de lauegi constant →

enDissabte 01 04 2023



Plaques de vent



2200m

Estabilitat deth celh de nhèu: **prabe**

Frecuècia: **Quauqui**

Mesura de lauet: **Mejan**



Nhèu umida



2200m

Estabilitat deth celh de nhèu: **molt prabe**

Frecuècia: **Pògui**

Mesura de lauet: **Mejan**

Eth problèma de nhèu ventada recenta ei era hònt principau de perih. Lauegi fòrça umits per dejós des 2200 m aproximativament.

Damb era nhèu recenta e eth vent, ath long dera jornada eth perih de lauegi de nhèu seca aumentarà sense pujar de grad. Es plaques de vent mès recentes se pòden desencadenar ja ath pas d'un unic montanhaire. Aguestes auriem d'avalorar-se damb prudència sustot en orientacions oèst enquiar èst peth nòrd per dessús des 2200 m aproximativament. En nautada era probabilitat de desencadenament ei major. Tanben, de manèra fòrça isolada, es lauegi sequi pòden desencadenar-se tanben en mantèth feble de nhèu vielha.

Es lauegi pòden arténher mides mejanes.

Damb era ploja, son possibles lauegi de nhèu fòrça umida, sustot per dejós des 2200 m aproximativament.

Celh de nhèu

Patrons de perih

pp.6: heired, nhèu sense coesion e vent

pp.3: ploja

Damb era nheuada per dessús de 1800 m aproximativament e eth vent de moderat a fòrt, eth diwendres se formarèn naues plaques de vent. Aguestes darrères son inestables sustot en orientacions oèst enquiar èst peth nòrd per dessús des 2200 m aproximativament. Eth mantèth de nhèu ei mès feble en altitud. Ath laguens deth mantèth de nhèu vielha se tròben coches febles de cristalhs angulosi, sustot enes pales ombrères arribentes per dessús des 2400 m aproximativament.

Eth heiredament nocturn serà en fòrça sectors fòrça limitat. Era superfícia deth mantèth de nhèu non s'a regelat pas e ja s'atendirà ath maitin. Era ploja causarà ua pèrta dera resisténcia ath laguens deth mantèth de nhèu.

Tendència

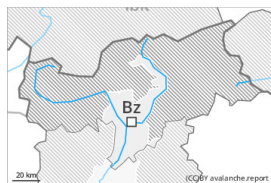
Eth dissabte eth vent serà de moderat a fòrt. Es plaques de vent demoren inestables en pales ombrères arribentes.



Enes pales fòrça arribentes, son probables purgues de nhèu umida sense coesion.



Grad de perih 1 - Fèble



Tendència: perih de lauegi constant →

enDissabte 01 04 2023

Perih feble (1) de lauegi. Eth problèma de nhèu ventada recenta requerís atencion.

Es naues acumulacions de nhèu ventada son fòrça petites e se pòden desencadenar sonque de manèra isolada. Quauqu'uns endrets perilhosi se tròben enes pales extrèmament arribentes e tanben en altitud. Aguesti endrets son fòrça rari e de bon reconèisher entath uelh entrenat.

Damb era ploja, son possibles lauegi de nhèu fòrça umida, sustot per dejós des 2200 m aproximativament.

Celh de nhèu

Patrons de perih

pp.6: heired, nhèu sense coesion e vent

Damb era nheuada per dessus de 1800 m aproximativament e eth vent de moderat a fòrt, eth diundres se formarèn naues plaques de vent. Aguestes darrères son principalement petites e se pòden desencadenar sonque de manèra isolada.

Era nhèu vielha ei majoritàriament establa.

Eth heiredament nocturn serà en fòrça sectors fòrça limitat. Era superfícia deth mantèth de nhèu non s'a regelat pas e ja s'atrendirà ath maitin. Era ploja causarà ua pèrta dera resisténcia ath laguens deth mantèth de nhèu.

En generau non i a pas pro nhèu entara practica des espòrts d'iuèrn.

Tendéncia

Es factors meteorologics afavoriràn eth dissabte un refortiment des plaques de vent, sustot enes pales soleienques.