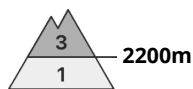
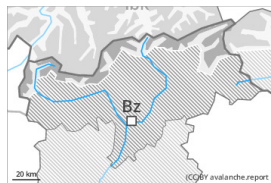




Grad de perih 3 - Mercat



Tendència: perih de lauegi constant →
enDeluns 03 04 2023



Plaques de vent



Estabilitat deth celh de nhèu: **prabe**
Frecuència: **Quauqui**
Mesura de lauet: **Gran**



Coches fèbles persistentes



Estabilitat deth celh de nhèu: **prabe**
Frecuència: **Pògui**
Mesura de lauet: **Gran**

Era nhèu ventada e es coches febles persistentes requerissen atencion.

Es plaques de vent des darrèri dies se pòden desencadenar ath pas d'un unic montanhaire. Es endrets perihosi se tròben sustot enes pales fòrça arribentes orientades a oèst, nòrd e èst per dessus des 2200 m aproximativament. Precaucion apròp des crestes, en canaus e conques. En nautada era probabilitat de desencadenament ei major.

Tanben, en quauqui endrets, es lauegi sequi pòden desencadenar-se enes coches apròp dera superfícia deth mantèth de nhèu sustot enes pales arribentes soleienques, especiaument per dessus des 2500 m aproximativament. Es lauegi pòden arténher midas granes de manèra isolada.

Enes pales extrèmament arribentes, son possibles lauegi de nhèu sense coesion, sustot en cas de lucades mèis importantes.

Celh de nhèu

Patrons de perih

pp.6: heired, nhèu sense coesion e vent

pp.4: heired dessus de caud / caud dessus de heired

Queirà en periòde enquiath dimenge de 5 a 10 cm de nhèu, locaument mèis. Damb eth vent damb bohades fòrtes deth nòrd-èst, se formarèn naues plaques de vent. Aguestes darrères repòsen ath dessus de coches trendes sustot en orientacions oèst enquiath èst peth nòrd en altitud.

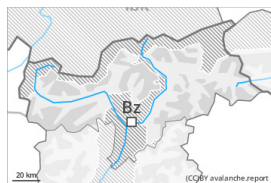
Especiaument enes pales soleienques, ena part superiora deth mantèth de nhèu se tròben coches febles de cristalhs angulosi, sustot per dessus des 2500 m aproximativament.

Eth heiredament nocturn serà en quauqui casi redusit.

Tendència

Eth mantèth de nhèu demore proliu ath desencadenament en altitud.

Grad de perih 2 - Moderat



Tendència: perih de lauegi constant →
enDeluns 03 04 2023



Plaques de vent



Estabilitat deth celh de nhèu: **prabe**

Frecuència: **Pògui**

Mesura de lauet: **Mejan**

Atencion ath problèma de nhèu ventada recenta.

Es plaques de vent mès recentes se pòden desencadenar, en quauqui casi, ath pas d'un unic montanhaire. Aguestes aurien d'avalorarse damb prudéncia sustot en orientacions oèst enquiar èst peth nòrd per dessus des 2200 m aproximativament. En nautada era probabilitat de desencadenament ei major. Tanben, de manèra isolada, es lauegi sequi pòden tanben implicar coches mès pregones. Es lauegi pòden arténher mides mejanes.

Enes pales soleienques extrèmament arribentes, son possibles purgues de nhèu umida sense coesion.

Celh de nhèu

Patrons de perih

pp.6: heired, nhèu sense coesion e vent

Diendres an queigut de 5 a 10 cm de nhèu, locaument mès. Damb eth vent damb bohades fòrtes deth nòrd-oèst, s'an format naues plaques de vent. Aguestes darrères repòsen ath dessus de coches trendes sustot en orientacions oèst enquiar èst peth nòrd per dessus des 2200 m aproximativament.

Ath laguens deth mantèth de nhèu vielha se tròben , de manèra isolada, coches febles, sustot enes pales ombrères arribentes per dessus des 2400 m aproximativament.

Eth heiredament nocturn serà en quauqui casi redusit. Sustot enes sectors deth sud exposadi ara balaguèra eth vent serà de moderat a fòrt. Ath long dera jornada aguestes condicions de temps causaràn en còtes baishes e mejanes ua umidificacion deth mantèth de nhèu.

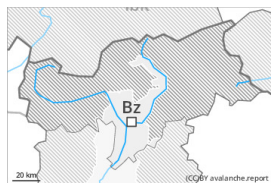
Eth mantèth de nhèu ei extrèmament variable en pòqui mètres en generau.

Tendéncia

Es plaques de vent demoren en part inestables en altitud.



Grad de perih 1 - Fèble



Tendència: perih de lauegi constant →

enDeluns 03 04 2023

Perih feble (1) de lauegi. Eth problèma de nhèu ventada recenta requerís atencion.

Es naues acumulacions de nhèu ventada son fòrça petites e se pòden desencadenar sonque de manèra isolada. Quauqu'uns endrets perilhosi se tròben enes pales extrèmament arribentes en altitud. Aguesti endrets son fòrça rari e de bon reconéisher entath uelh entrenat.

Celh de nhèu

Patrons de perih

pp.6: heired, nhèu sense coesion e vent

Es acumulacions de nhèu ventada mès recentes son principaument petites e se pòden desencadenar sonque de manèra isolada.

Era nhèu vielha ei majoritàriament establa.

Eth heiredament nocturn serà en quauqui casi redusit. Era superfícia deth mantèth de nhèu se regularà tot just. Ath long dera jornada era radiacion solara causarà per dejós des 2200 m aproximativament ua progressiua umidificacion deth mantèth de nhèu.

En generau non i a pas pro nhèu entara practica des espòrts d'iuèrn.

Tendència

Es factors meteorologics afavoriràn un refortiment deth mantèth de nhèu.