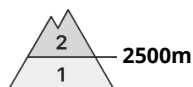
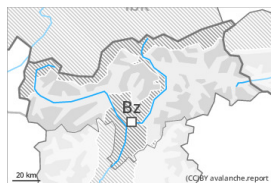




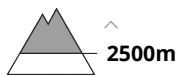
## Grado de Peligro 2 - Limitado



**Tendencia: peligro de aludes en disminución**  
en Miércoles 05 04 2023



Placas de viento



Estabilidad del manto de nieve: **pobre**  
Frecuencia: **pocas**  
Tamaño del alud: **mediano**

### Atención al problema de nieve venteada reciente.

Las placas de viento de los últimos días pueden, en algunos casos, desencadenarse al paso de un solo montañero. Estas deberían evaluarse con cautela sobre todo en laderas umbrías inclinadas por encima de los 2500 m aproximadamente. Line: en altura la probabilidad de desencadenamiento es mayor. De manera muy aislada, los aludes de nieve seca pueden desencadenarse en capas más profundas, especialmente en las laderas umbrías extremadamente inclinadas en altitud en las zonas de manto delgado. Los aludes pueden alcanzar tamaños medianos.

### Manto nivoso

#### Patrones de peligro

pp.6: frío, nieve suelta y viento

Las acumulaciones de nieve venteada descansan encima de capas blandas sobre todo en laderas umbrías muy inclinadas en altitud. El martes el viento soplará en algunos casos fuerte.

En el manto de nieve antigua hay, de manera aislada, capas débiles, sobre todo en las laderas umbrías inclinadas en altitud.

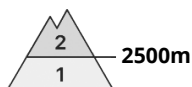
En el transcurso de la jornada las condiciones meteorológicas causarán en cotas bajas y medias una ligera humidificación del manto de nieve.

El manto de nieve es extremadamente variable en pocos metros en general.

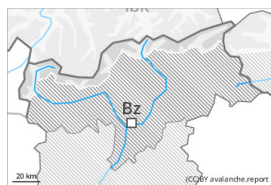
### Tendencia

El miércoles será frío. El viento soplará moderado. Estas condiciones del tiempo permitirán un fortalecimiento de las placas de viento.

## Grado de Peligro 2 - Limitado



Tendencia: **peligro de aludes sin cambios** →  
en Miércoles 05 04 2023



Capas débiles persistentes



Estabilidad del manto de nieve: **pobre**  
Frecuencia: **pocas**  
Tamaño del alud: **grande**



Placas de viento



Estabilidad del manto de nieve: **pobre**  
Frecuencia: **pocas**  
Tamaño del alud: **mediano**

El problema de capas débiles persistentes es la principal fuente de peligro. Nieve venteada en altitud.

Los aludes pueden desencadenarse en las capas cercanas a la superficie del manto de nieve al paso de un solo montañero, especialmente en las laderas solanas muy inclinadas por encima de los 2500 m aproximadamente, de manera aislada en las laderas umbrías muy inclinadas. En la cresta principal de los Alpes tales lugares peligrosos son más numerosos. Los aludes pueden alcanzar tamaños grandes de manera aislada.

Además cerca de los cordales y en altitud las placas de viento de los últimos días pueden en algunos casos aún desencadenarse. Estas deberían evaluarse con cautela sobre todo en laderas muy empinadas. En las laderas solanas extremadamente inclinadas, son posibles algunas purgas de nieve sin cohesión.

## Manto nivoso

### Patrones de peligro

pp.4: frío después de cálido / cálido después de frío

pp.6: frío, nieve suelta y viento

En la parte superior del manto de nieve hay capas débiles de cristales facetados, sobre todo en las laderas solanas por encima de los 2500 m aproximadamente, de manera aislada en las laderas umbrías en altitud. Con el viento con rachas fuertes, en los últimos días se han formado nuevas placas de viento. Estas últimas descansan encima de capas blandas sobre todo en laderas umbrías muy inclinadas en altitud. La radiación solar causará en cotas medias una gradual humidificación del manto de nieve sobre todo en las laderas solanas.

## Tendencia

El miércoles será frío. El viento soplará moderado. El manto de nieve permanece proclive al desencadenamiento en altitud.



## Grado de Peligro 1 - Débil



**Tendencia: peligro de aludes sin cambios** →  
en Miércoles 05 04 2023

**Peligro débil (1) de aludes.** El problema de nieve venteada reciente requiere atención.

Las nuevas y las menos recientes acumulaciones de nieve venteada son muy pequeñas y pueden desencadenarse solo de manera aislada. Algunos lugares peligrosos se encuentran en las laderas extremadamente inclinadas y en las laderas protegidas del viento orientadas a norte. Estos lugares son muy raros y resultan fáciles de reconocer por el ojo entrenado.

### Manto nivoso

#### Patrones de peligro

pp.6: frío, nieve suelta y viento

Las acumulaciones de nieve venteada más recientes pueden desencadenarse solo de manera aislada, sobre todo en las laderas umbrías muy inclinadas en altitud.

La nieve antigua es en su mayor parte estable.

En el transcurso de la jornada la radiación solar causará por debajo de los 2000 m aproximadamente una gradual humidificación del manto de nieve.

En general no hay suficiente nieve para la práctica de los deportes de invierno.

### Tendencia

El miércoles será frío. El viento soplará moderado. Los factores meteorológicos favorecerán un fortalecimiento del manto de nieve.